



# MĚSTO TŘEBÍČ

## starosta

Karlovo nám. 104/55, 674 01 Třebíč, adresa pro doručení písemnosti: Masarykovo nám. 116/6, 674 01 Třebíč

VÁŠ DOPIS ZN.:  
ZE DNE: 23.05.2022  
NAŠE ZN.: ORÚP 42632/22 - SPIS 586/2022/Ki  
  
VYŘIZUJE: Ing. Petra Hartmanová  
TELEFON: 568 896 358  
E-MAIL: petra.hartmanova@trebic.cz  
  
DATUM: 20.06.2022

Město Třebíč  
Odbor dopravy a komunálních služeb  
Karlovo náměstí 104/55  
674 01 TŘEBÍČ

### Vyjádření

**ke stavbě „Integrace parkovacího systému, Třebíč“ na pozemcích p. č. st. 5592 a p. č. 1461/37, 1465/2, 1461/38, 55/1, 1461/36, 273, 1529/5, 370/22, 370/2, 370/4, 370/5, 370/20 a 370/3 v k. ú. Třebíč**

Město Třebíč ve smyslu § 85 a § 109 zákona č. 183/2006 Sb., o územním plánování a stavebním řádu, v platném znění, jako účastník územního i stavebního řízení

### souhlasí s podmínkami a upozorněním

se stavbou „Integrace parkovacího systému, Třebíč“ na pozemcích p. č. st. 5592 a p. č. 1461/37, 1465/2, 1461/38, 55/1, 1461/36, 273, 1529/5, 370/22, 370/2, 370/4, 370/5, 370/20 a 370/3 v k. ú. Třebíč dle předloženého zákresu přiloženého k žádosti podané dne 23.05.2022.

V předloženém záměru se jedná o zbudování nového parkovacího systému trvalého charakteru na stávajících parkovištích na Komenského nám. a na ul. V. Nezvala v Třebíči. Projekt navrhuje umístění vjezdového a výjezdového systému, přípojku elektrické energie z distribučního rozvodu NN, přípojku datových služeb z rozvodu MAN a umístění platebních automatů. Zbudování parkovacího systému na Komenského náměstí bude spočívat ve stavebních úpravách na příjezdové obousměrné komunikaci, kde bude nově umístěn závorový systém s vjezdovou a výjezdovou závorou. Vjezdový terminál bude umístěn před vjezdovou závorou a řidiči vydá parkovací lístek, který bude sloužit k zaplacení parkovného. Výjezdový terminál bude sloužit ke kontrole zaplacení parkovného pomocí parkovacího lístku. Napájení závorového systému bude provedeno ze stávajícího odběrného místa, které je v projektové dokumentaci označeno RE-PA-Kom.n. Zbudování parkovacího systému na ul. V. Nezvala bude spočívat ve

Úřední hodiny  
Po 08:00 – 17:00 hod.  
Út 08:00 – 14:00 hod.  
St 08:00 – 17:00 hod.  
Čt 08:00 – 14:00 hod.  
Pá 08:00 – 13:00 hod.

Bankovní spojení:  
Komerční banka, a. s., Třebíč  
Č. ú.: 329711/0100  
IČ: 00290629  
DIČ: CZ00290629

Tel.: 568 896 100  
epodatelna@trebic.cz  
www.trebic.cz  
ID datové schránky: 6pub8mc

Č. j.: ORÚP 42632/22 - SPIS 586/2022/Ki

stavebních úpravách, kde se na příjezdu jednosměrnou komunikací nově umístí závorový systém s vjezdovou závorou – v projektové dokumentaci ozn. závora-1. Na výjezdu se osadí výjezdová závoru – v projektové dokumentaci ozn. závora-2. Vjezdový terminál bude umístěn před vjezdovou závorou a řidiči vydá parkovací lístek, který bude sloužit k zaplacení parkovného za danou dobu stání. Výjezdový terminál bude sloužit ke kontrole zaplacení parkovného pomocí parkovacího lístku. Napájení závorového systému bude provedeno z nového odběrného místa, které je v projektové dokumentaci označeno RE-PA-VN.

**Podmínky:**

- Při stavbě budou respektována ustanovení ČSN 839061 – technologie vegetačních úprav v krajině – ochrana stromů, porostů a vegetačních ploch při stavebních pracích.
- Harmonogram vlastní realizace výkopových prací je třeba řešit tak, aby byla doba rozkopání ploch zeleně zkrácena na nejnutnější minimum. V optimálním případě neukládat výkopek do ploch zeleně. Ihned po dokončení výkopových prací uvést plochy do původního stavu. Jelikož je v daném území špatná kvalita zeminy a při výkopové činnosti dochází ke znehodnocení vegetační vrstvy smícháním půdních horizontů, požadujeme po zasypání výkopu založení nové vegetační vrstvy přidáním vhodného substrátu a zajištění profesionálního založení trávníku, včetně zajištění závlahy, pokud to bude třeba. Po uvedení ploch zeleně do původního stavu zajistit předání ploch zeleně zpět odboru životního prostředí.

**Upozornění:**

- Dojde-li realizací k využití veřejných ploch Komenského náměstí a V. Nezvala (například pro zásah do povrchů místních komunikací, umístění techniky, kontejneru na stavební odpad, či skládku materiálu a podobně), pak pouze s povolením zvláštního užívání komunikace, které vydává Městský úřad Třebíč, odbor dopravy a komunálních služeb (vyřizuje pí Vetchá).

Nedílnou součástí vyjádření je rovněž grafická příloha – zakres záměru předložený na ORÚP k žádosti o vyjádření přijaté dne 23.05.2022.

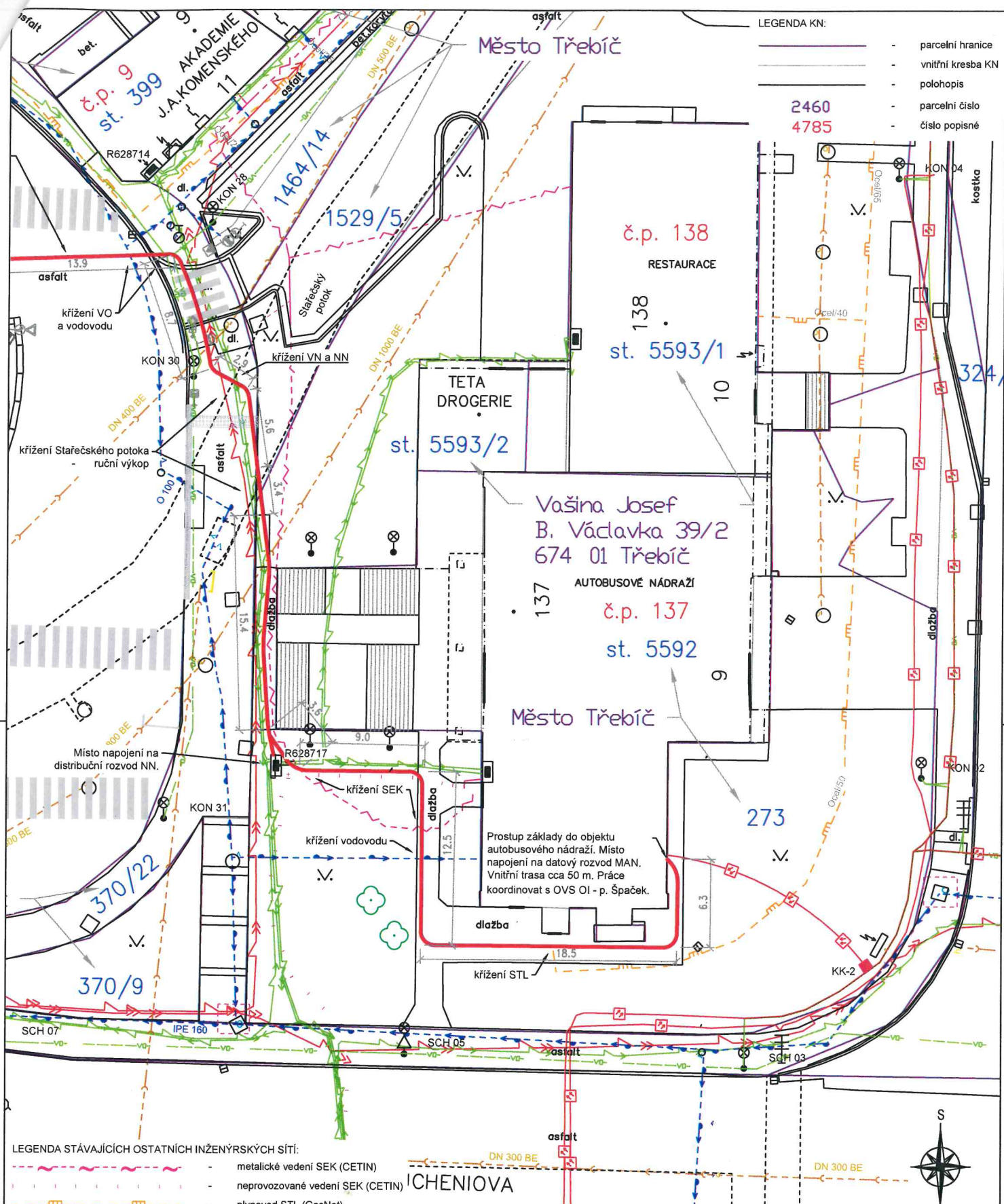
Mgr. Pavel Pacal  
starosta











- LEGENDA KN:
- parcelní hranice
  - vnitřní kresba KN
  - polohopis
  - parcelní číslo
  - číslo popisné

- LEGENDA STÁVAJÍCÍCH OSTATNÍCH INŽENÝRSKÝCH SÍTÍ:
- metalické vedení SEK (CETIN)
  - neprovodované vedení SEK (CETIN)
  - plynovod STL (GasNet)
  - metropolitní síť MAN (město Třebíč)
  - kabelové vedení NN (EG.D)
  - kabelové vedení VN (EG.D)
  - vodovod (VAS)
  - kanalizace dešťová (VAS)
  - veřejné osvětlení (město Třebíč, správce Elektro - ing. Klíma)

- LEGENDA NOVÉ PROJEKTOVANÉHO PARKOVACÍHO SYSTÉMU (PS):
- Kabelová trasa parkovacího systému s ochranným pásmem 1,0 m
  - silové kabely typu CYKY-J budou uloženy v kabelové chráničce Ø 75 mm
  - v trase silové kabeláže bude navíc uloženo uzemnění FeZn 30x4 mm
  - datová kabeláž bude uložena v chráničkách HDPE

Vypracoval: Ing. Josef Klíma	Projektant: Ing. Karel Tomek	<b>ELEKTRO</b> ING. KLÍMA s.r.o.
Místo stavby: k.ú. Třebíč [769738]; město Třebíč, Vítězslava Nezvala	Investor: Město Třebíč Karlovo nám. 104/55 674 01, Třebíč; IČ: 00290629	T. Bati 1041, 674 01 Třebíč IČ: 25522043; DIČ: C225522043
Název stavby: <b>INTEGRACE PARKOVACÍHO SYSTÉMU, TŘEBÍČ</b>	Objekt: SO 02 - Parkovací systém Vítězslava Nezvala	Dokumentace: DUR
Název výkresu: <b>KOORDINAČNÍ SITUAČNÍ VÝKRES - V. NEZVALA, SIT. 1</b>		Číslo PD: EK-TR-13 Datum: 4 / 2022 Formát: A3 Měřítko: 1 : 250 Č. výkresu: C.3.2.1



