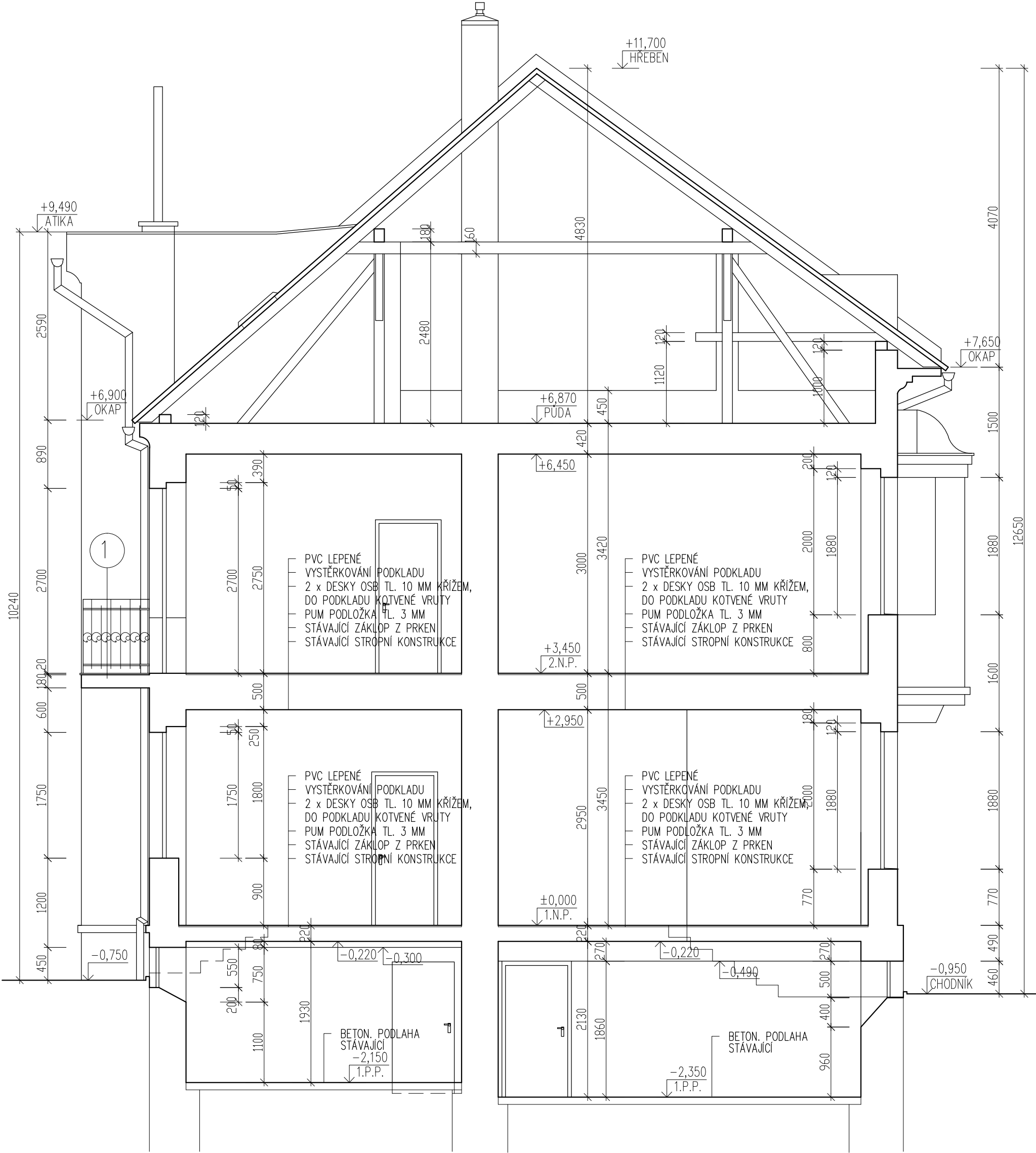


ŘEZ A-A – STÁVAJÍCÍ STAV 1:50



POZNÁMKY:

- 1. STÁVAJÍCÍ PARKETOVÉ PODLAHY BUDOU ODSTRANĚNY VČ. VOLNĚ LOŽENÝCH PODLAHOVIN Z PVC
- 2. STÁVAJÍCÍ PODLAHY Z DLAŽEB BUDOU NAHRAZENY PO JEJICH VYBOURÁNÍ NOVÝMI TL. 8 MM PODKLAD POD DLAŽBAMI BUDE VYROVNÁN A VYSTĚRKOVÁN

- 1. NOVÁ KERAM. DLAŽBA NA BALKÓNĚ
 - KERAMICKÁ DLAŽBA MRAZUVZDORNÁ TL. 8 MM
 - VENKOVNÍ LEPÍCÍ HMOTA NA DLAŽBU
 - CEMENTOVÝ POTĚR TL. 40 MM ARMOVANÝ SÍŤOVINOU
 - HYDROIZOLACE FATRAFOL TL. 1,5 MM + OCHRANNÉ GEOTEXTILIE
 - STÁVAJÍCÍ VYROVNANÝ A VYSRAVENÝ PODKLAD

+0,00 = PODLAHA 1.N.P.

ODP. PROJEKTANT		VYPRACOVAL		KRESLIL		<div>Ing. Jiří Hnízdl</div> <div>PROJEKTOVÁ ČINNOST VE VÝSTAVBĚ JASANOVÁ 1064, 67401 TŘEBÍČ KANCELÁŘ: KARLOVO NÁM. 50/61 67401 TŘEBÍČ, TEL. 728966753 IČ 127 34 411</div>	
ING. JIŘÍ HNÍZDIL		ING. JIŘÍ HNÍZDIL		ING. JIŘÍ HNÍZDIL			
MÍSTO: Parc.č. st. 1633, k.ú. TŘEBÍČ, KOMENSKÉHO NÁM. 370/12, 67401 TŘEBÍČ							
INVESTOR: MĚSTO TŘEBÍČ, KARLOVO NÁM. 104/55, 67401 TŘEBÍČ							
NÁZEV STAVBY:						FORMÁT 2 A4	
STAVEBNÍ OPRAVY DOMU NA KOMENSKÉHO NÁMĚSTÍ č.p. 370/12 V TŘEBÍČI PROJEKTOVÉ PODKLADY						DATUM 01/2021	
						STUPEŇ PROJEKTOVÉ PODKLADY	
						ZAK. Č. 21/20	
OBSAH VÝKRESU: D.1.1 ARCHITEKTONICKO-STAVEBNÍ ŘEŠENÍ						MĚŘITKO:	
ŘEZ A-A – NOVÝ STAV						1:50	
						VÝKRES Č.: D.1.1.12	