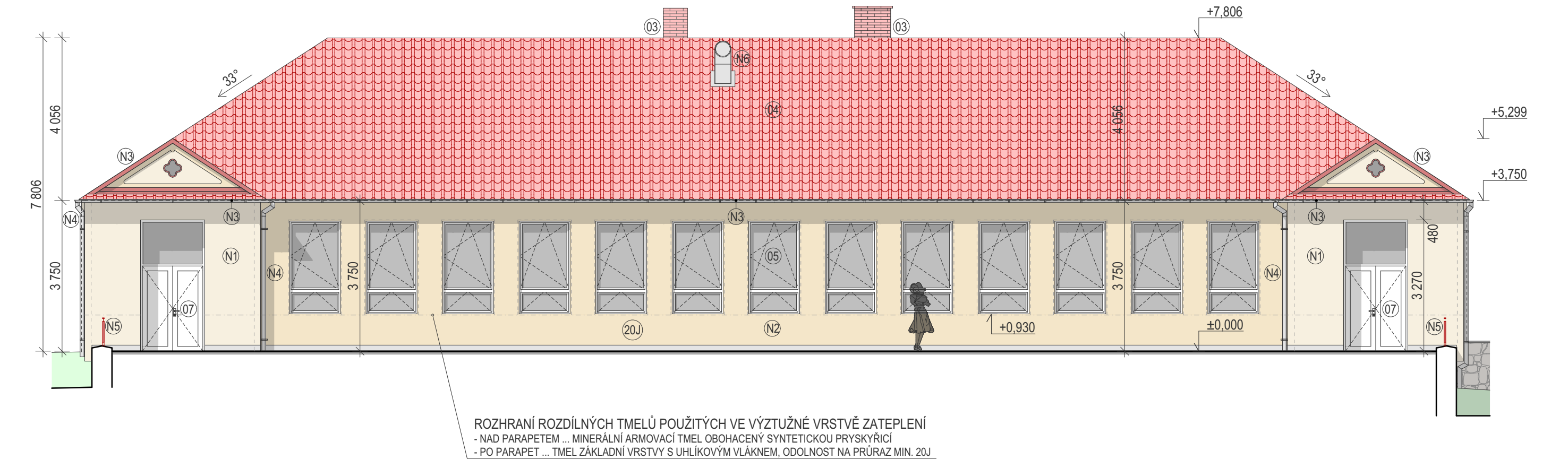
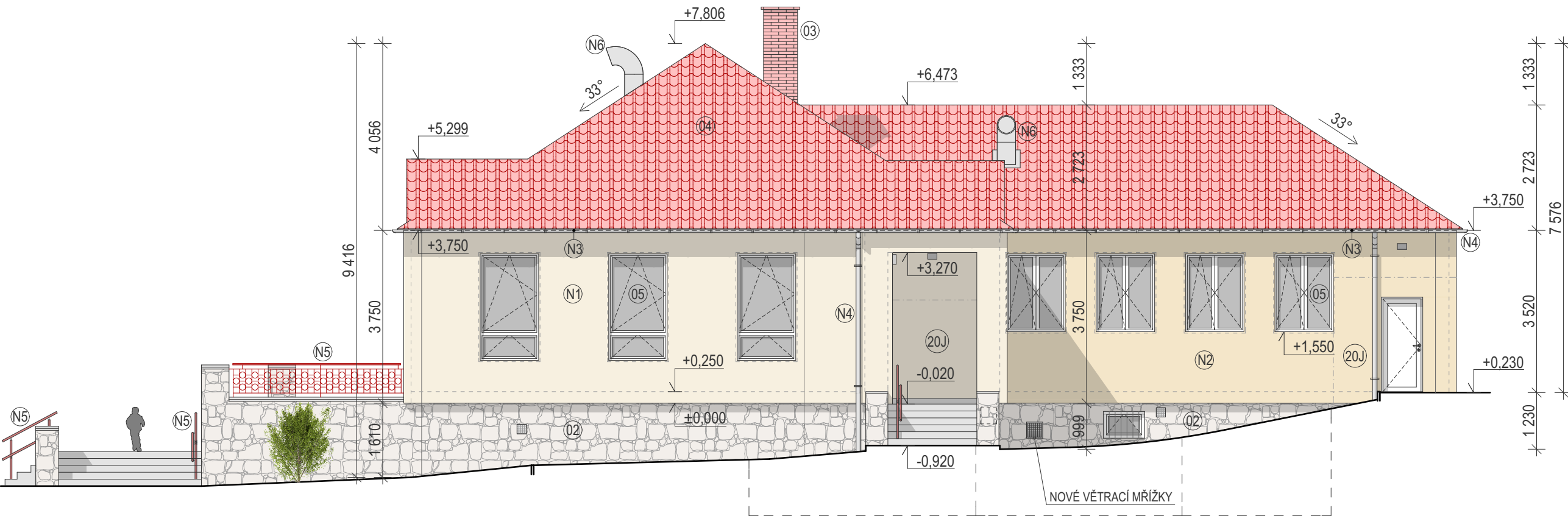


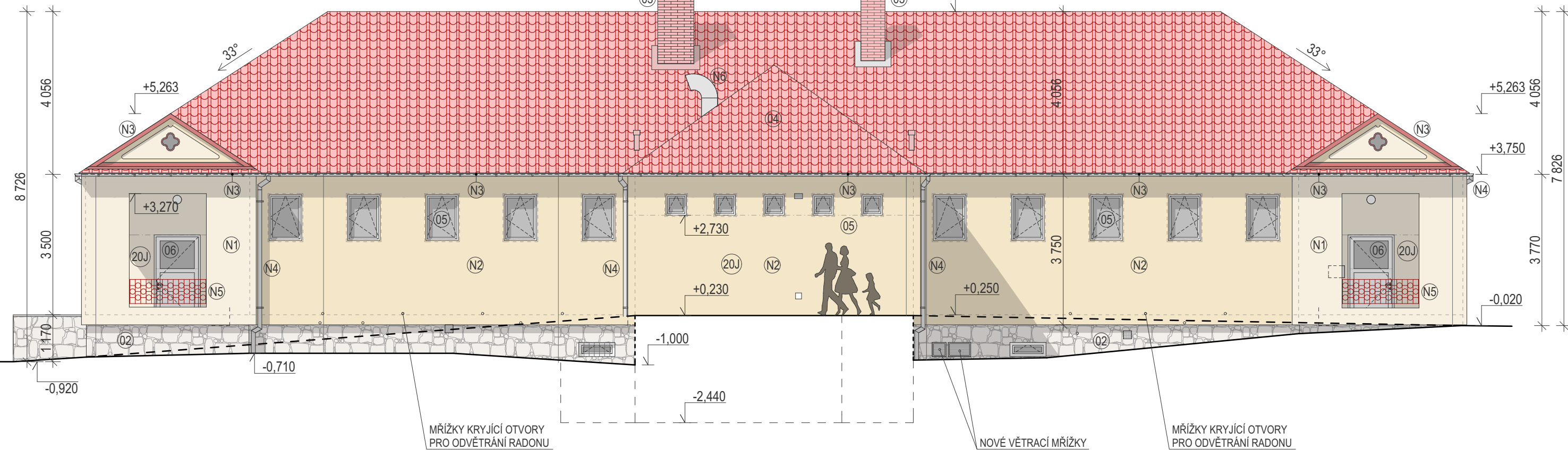
JIŽNÍ POHLED



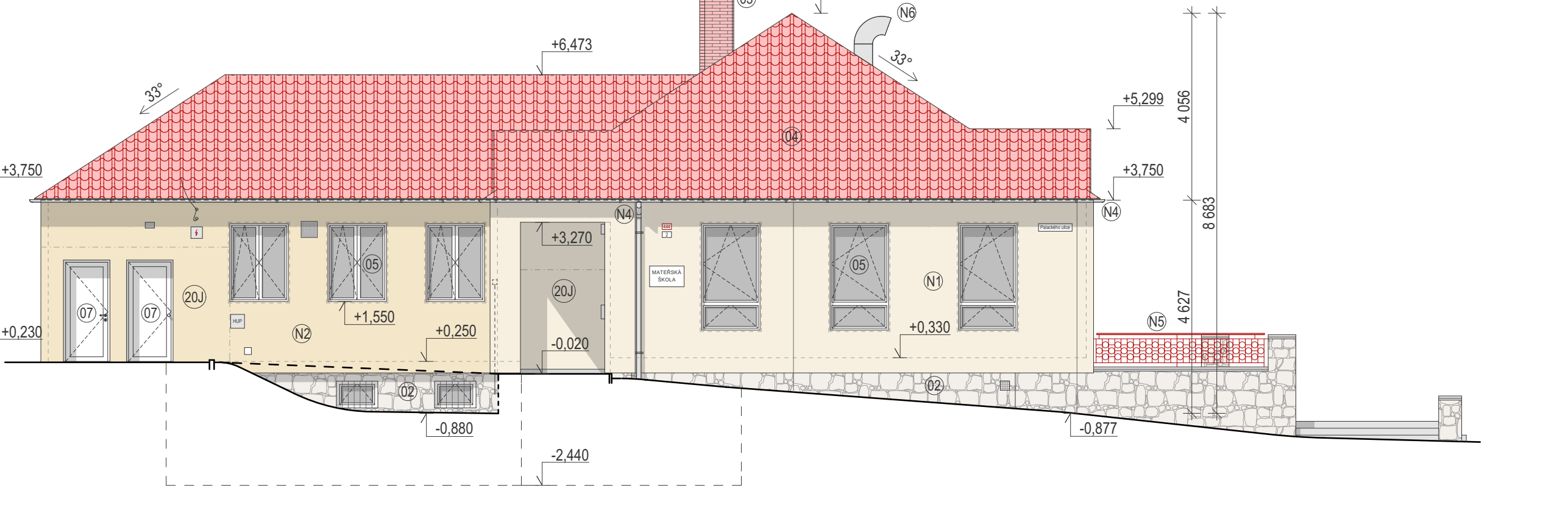
VÝCHODNÍ POHLED



SEVERNÍ POHLED



ZÁPADNÍ POHLED



LEGENDA STÁVAJÍCÍCH POVRCHŮ

OZN.	POVRCH	MATERIÁL	BAREVNÝ ODSTÍN
02	SOKL	KÁMEN LOMOVÝ	PŘÍRODNÍ ODSTÍN
03	KOMÍN	CIHELNÉ ZDIVO BEZ OMÍTKY	ČERVENÁ
04	STŘEŠNÍ KRYTINA VALBOVÉ STŘECHY	BETONOVÁ KRYTINA	CIHLOVÉ ČERVENÁ
05	OKNA	PLASTOVÁ, ZASKLENÍ DVOJSKLEM	RÁM BÍLÝ
06	HLAVNÍ VSTUPNÍ DVEŘE	HLINÍKOVÉ, ZASKLENÍ DVOJSKLEM	BÍLÝ ELOX
07	VEDLEJŠÍ VSTUPNÍ DVEŘE	PLASTOVÉ, VÝPLŇ PUR, NADSVĚTLÍK ZASKLEN DVOJSKLEM	RÁM BÍLÝ

LEGENDA NOVÝCH POVRCHŮ

OZN.	POVRCH	MATERIÁL	BAREVNÝ ODSTÍN
N1	ZATEPLOVANÁ FASÁDA SVĚTLEJŠÍ ODSTÍN	TENKOVrstvá SILIKONOVÁ PROBARVENÁ OMÍTKA ZRNITOSTI 2mm NA ZATEPLOVACÍM SYSTÉMU EPS tl. 160 mm ( $\lambda \leq 0,033$ W/mK)	SVĚTLE PÍSKOVÁ
N2	ZATEPLOVANÁ FASÁDA TMAVŠÍ ODSTÍN	TENKOVrstvá SILIKONOVÁ PROBARVENÁ OMÍTKA ZRNITOSTI 2mm NA ZATEPLOVACÍM SYSTÉMU EPS tl. 160 mm ( $\lambda \leq 0,033$ W/mK)	STŘEDNĚ PÍSKOVÁ
N3	STABILIZACE FASÁDY ŘÍMSY A ŠTÍTŮ	TENKOVrstvá SILIKONOVÁ PROBARVENÁ OMÍTKA ZRNITOSTI 2mm	STŘEDNĚ PÍSKOVÁ
N4	DEŠŤOVÉ ŽLABY A SVODY	OCELOVÉ POZINKOVANÉ	POZINK
N5	ZÁBRADLÍ	OCELOVÉ, OPATŘENÉ NOVÝM NÁTĚREM	HNĚDOČERVENÝ
N6	VÝDECHY VZT (DODÁVKA VZT)	OCELOVÉ POZINKOVANÉ, OPATŘENÉ NÁSTRÍKEM	SV. ŠEDÝ

(20J) TMEL S UHLÍKOVÝM VLÁKNEM, ODOLNOST NA PRŮRAZ MIN. 20J

POZNÁMKA

- ODSŤINY BAREV SE MOHOU LIŠIT OD SKUTEČNÝCH BAREV, BAREVNOST FASÁDY BUDE ODSOUHLAŠENA INVESTOREM A AD FORMOU VZORNIKU NA MÍSTĚ STAVBY  
- LUMINISCENČNÍ REFERENČNÍ HODNOTA (SVĚTELNOST) HBW U HLAVNÍCH PLOCH FASÁDY MUSÍ BÝT VYŠŠÍ NEŽ 26  
- V MECHANICKY NAMÁHANÝCH PLOCHÁCH FASÁDY BUDE POUŽITA VÝTUŽOVÁ VRSTVA S MINERÁLNÍM VÁPENOCEMENTOVÝM TMELEM S VOLNÝMI UHLÍKOVÝMI VLÁKNY JAKO ROZPTYLENOU VÝTUŽÍ A ARMOVACÍ SÍŤOVINU ZE SKELNÝCH VLÁKEN ODOLNÝCH PROTI ALKÁLÍM. ROZMĚRY OK TKANINY MAXIMÁLNĚ 4x4mm, PLOŠNÁ HMOTNOST 165 g/m<sup>2</sup>. MECHANICKÁ ODOLNOST VNĚJŠÍHO SOUVRSTVÍ V RÁZOVÉ ZKOUŠCE ALESPŮN 20J.  
TENTO MECH. ODOLNÝ TMEL BUDE POUŽIT:  
- U VSTUPU DO TRÍD (PO ÚROVĚNĚ NADPRAŽÍ DVEŘÍ) ... ((0,66+1,19+0,42+1,83+0,58+0,52x2+1,82+0,66)x2,26)x2 = 37,2 m<sup>2</sup>  
- NA STĚNĚ PŘILÉHAJÍCÍ K CHODNÍKU (PO ÚROVĚNĚ PARAPETU) ... ((1,24+0,44x4+0,38+0,5+7,29+0,74+0,26x2+1,05)x2,5 = 33,7 m<sup>2</sup>  
- NA STĚNĚ PŘILÉHAJÍCÍ K TERASE (PO ÚROVĚNĚ PARAPETU) ... ((1,4+0,59x2+1,4+0,5+25,58+0,5+1,4+0,59x2+1,4)x0,97 = 33,5 m<sup>2</sup>  
- BUDOU DODÁNY A OSAZENY NOVÉ CEDULKY "PALACKÉHO ULICE", Č.P., Č.O., "MATERSKÁ ŠKOLA" (CELKEM 4ks)

## MŠ PALACKÉHO, UL. PALACKÉHO Č. P. 444 ZATEPLENÍ OBJEKTU

STAVBA:	ul. Palackého 444/2, 674 01 Třebíč, p.č. 645, k.ú. Podklášteří	MÉRÍTKO:	1:100
MÍSTO STAVBY:	město Třebíč, Karlovo nám. 104/55, 674 01 Třebíč	ÚČEL:	DSP, DPS
INVESTOR:	ZODP. PROJEKTANT: Ing. Zdeněk Korotvíčka	DATUM:	VI / 2018
AUTOR:	Ing. David Bauer	C. PARÉ:	
VYPRACOVAL:	Ing. David Bauer		
ČÁST PD:	D.1.1 - Architektonicko-stavební řešení		
ČÍSLO A NÁZEV VÝKRESU:	D.1.1-07 - POHLEDY - NÁVRH BAREVNOSTI		

**kp** projekt  
Modřínová 356  
674 01 Třebíč  
M: + 420 777 111 744  
E: info@kp-projekt.cz  
W: www.kp-projekt.cz