

Kontroloval: Ing. Josef Klíma	Projektant: Ing. Karel Tomek	  T. Bati 1041, Třebíč, 674 01 IČ: 25522043, DIČ: CZ25522043	
Místo stavby: Město Třebíč, křižovatka Hrotopická x Spojovací	Investor: Město Třebíč Karlovo nám 104/55 674 01 Třebíč; IČ: 00290629	Dokumentace:	DUR
Název stavby: SSZ a VO na křižovatce ulic Hrotopická x Spojovací, Třebíč		Datum:	8 / 2018
Objekt: SSZ a VO - světelně signalizační zařízení a veřejné osvětlení		Formát:	A4
Název výkresu: Světelně technický výpočet - STV		Měřítko:	-
		Č. výkresu:	C.8

Zákazník:
Město Třebíč
Budova A, kancelář č.: A215c
Karlovo nám. 104/55
Vnitřní Město
674 01 Třebíč 1

568 896 145
724 049 636
epodatelna@trebic.cz

Zpracovatel:
Tomáš Sládek

Ekosvětlo s.r.o
Řípov 7, 674 01 Třebíč

+420 773 270 555
sladek@ekosvetlo.cz

Datum:
13.9.2018



Hrotovická - Spojovací

Světelně technický výpočet, který řeší osvětlení prostoru dle požadavků klienta, maximální energetické efektivity a legislativy platné v ČR to dle ČSN EN (CEN/TR) 13201 příslušných tabulek a odstavců.

Obsah

Hrotoická - Spojovací

Popis projektu.....	3
Kusovník svítidel.....	4
Pohledy.....	5
Hrotoická - Spojovací	
GE LIGHTING - SLBT LED 70W 4000K (1xGEN3 LED).....	12
Plocha křižovatky ulice Hrotoické a Spojovací	
Shrnutí výsledků ploch.....	15
Hrotoická: Alternativa 1	
Výsledky plánování.....	16
Hrotoická: Alternativa 1 / Vozovka 1 (M3)	
Izolovat.....	17
Linearizovaná křižovatka (konfliktní zona): Alternativa 2	
Výsledky plánování.....	21
Linearizovaná křižovatka (konfliktní zona): Alternativa 2 / Vozovka 1 (C3)	
Izolovat.....	22

Hrotovická - Spojovací

Světelně technický výpočet, který řeší osvětlení prostoru dle požadavků klienta, maximální energetické efektivity a legislativy platné v ČR to dle ČSN EN (CEN/TR) 13201 příslušných tabulek a odstavců.

Zákazník:
Město Třebíč
Budova A, kancelář č.: A215c
Karlovo nám. 104/55
Vnitřní Město
674 01 Třebíč 1

Zpracovatel:
Tomáš Sládek
Ekosvětlo s.r.o
Řípov 7, 674 01 Třebíč

568 896 145
724 049 636
epodatelna@trebic.cz

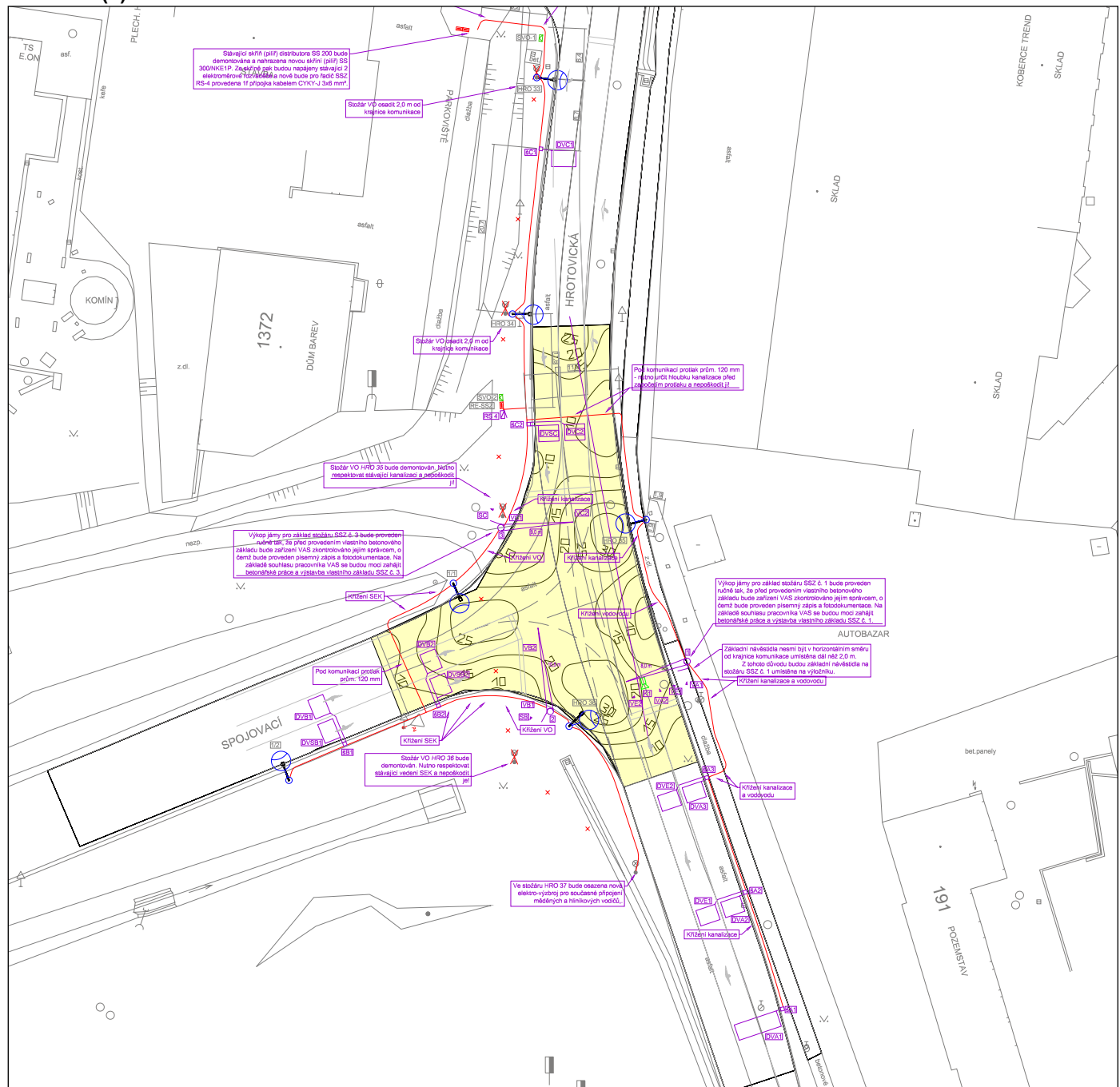
+420 773 270 555
sladek@ekosvetlo.cz

Hrotovická - Spojovací

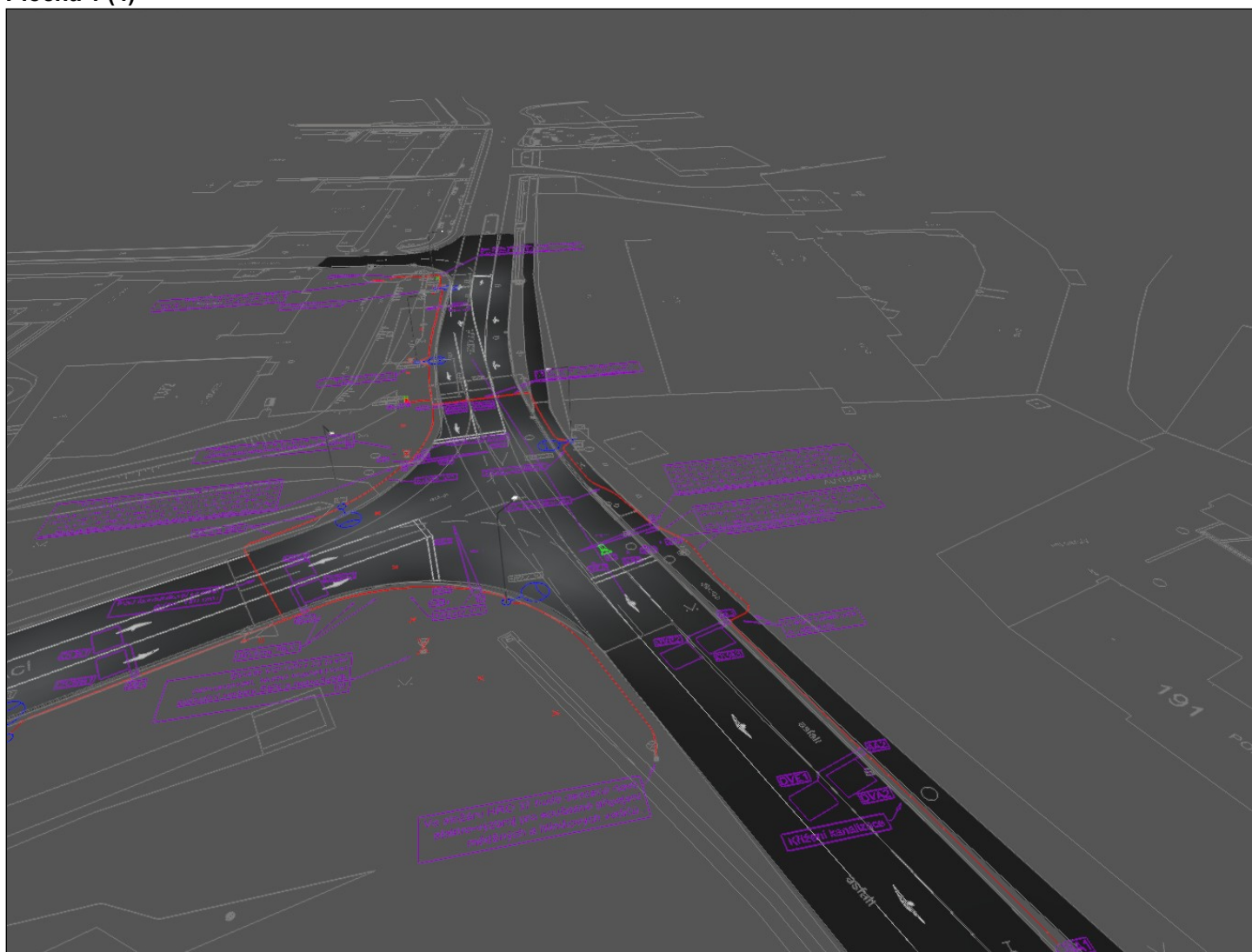
# Svítidlo	Φ (Svítidlo) [lm]	Výkon [W]	Světelný výtěžek [lm/W]
6 GE LIGHTING - SLBT/3/F/B1/70/40/ SLBT LED 70W 4000K	7708	70.0	110.1
Součet všech svítidel	46248	420.0	110.1

Hrotovická - Spojovací

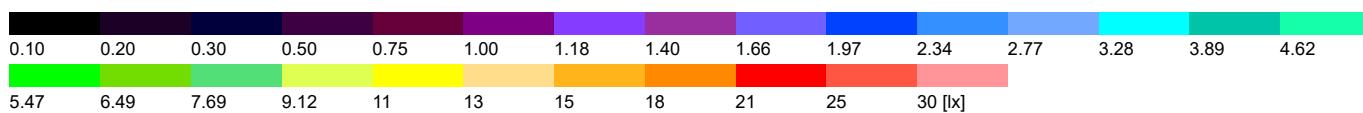
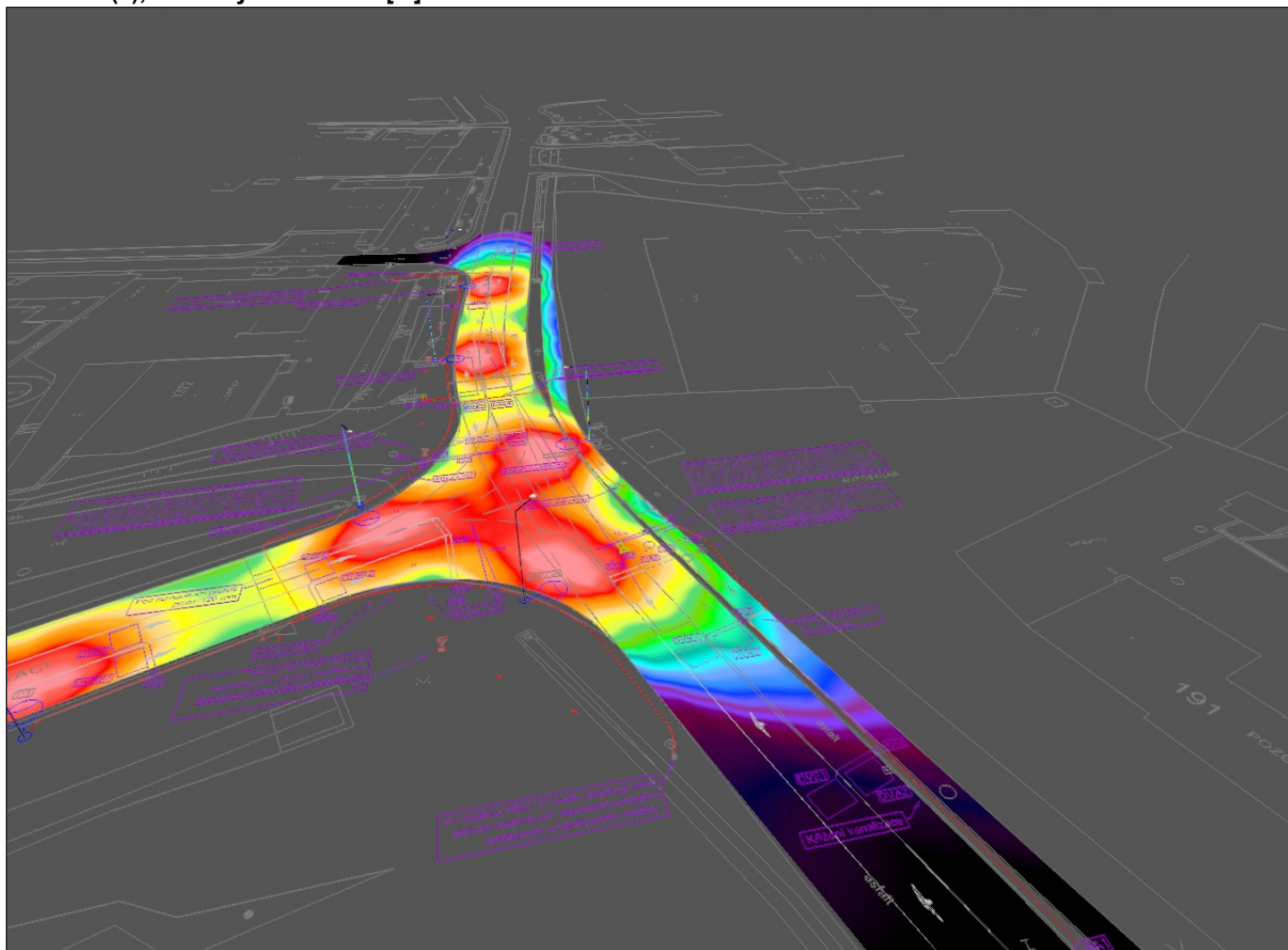
Plocha 1 (9)



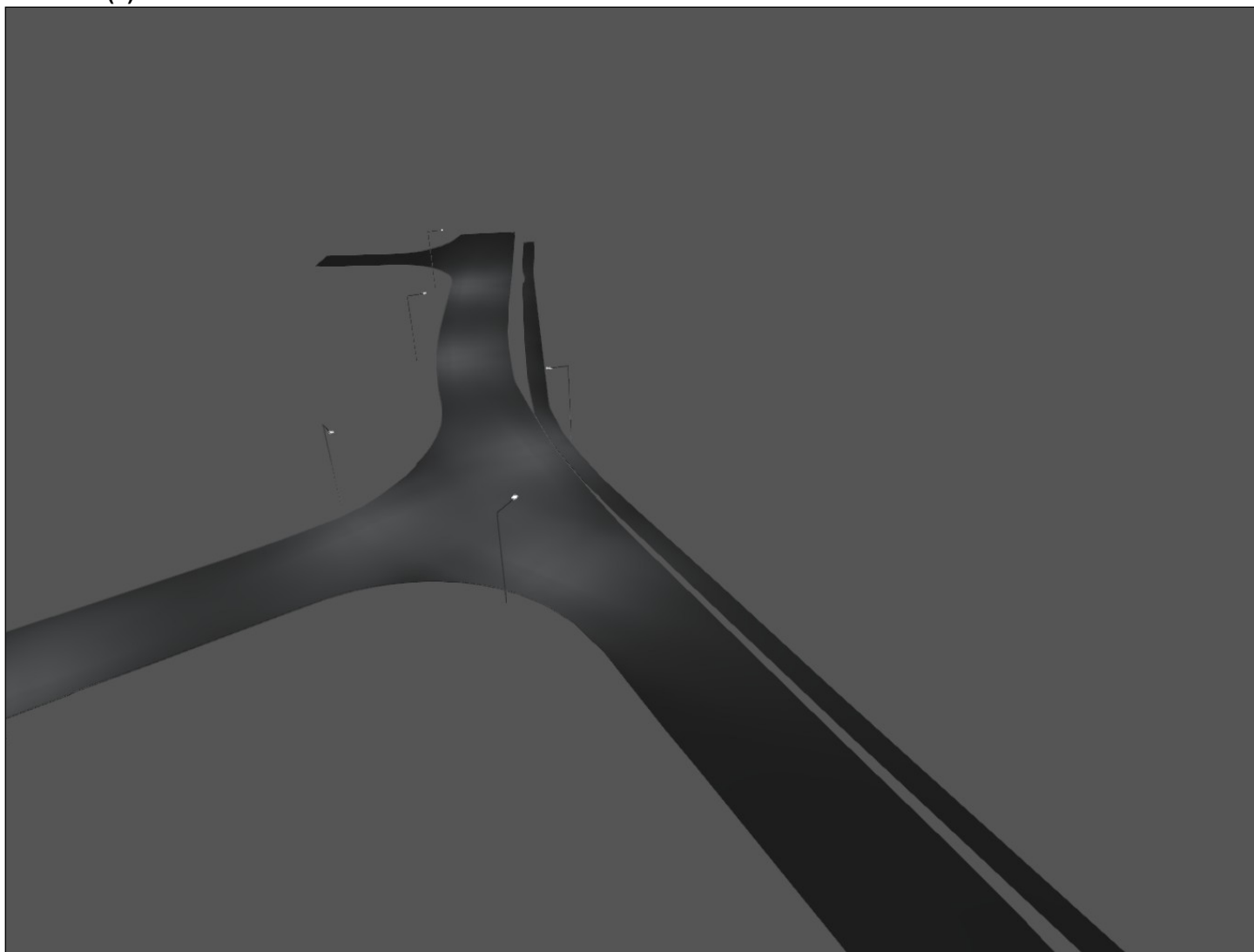
Měřítko: 1 : 750

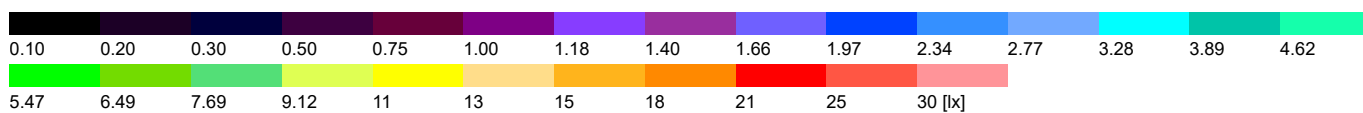
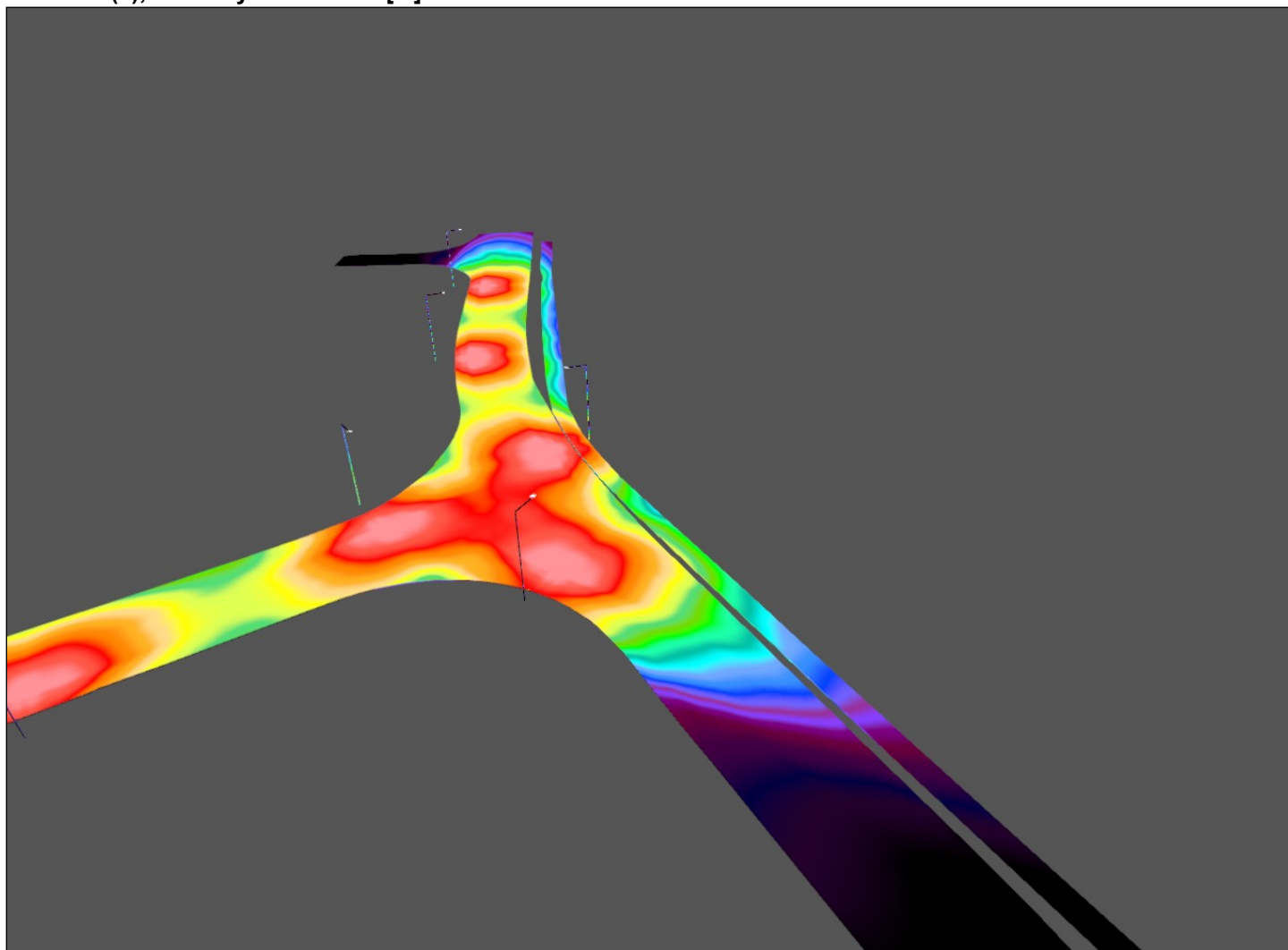
Plocha 1 (4)

Plocha 1 (5), Intenzity osvětlení v [lx]



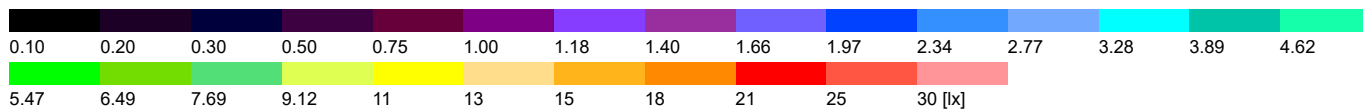
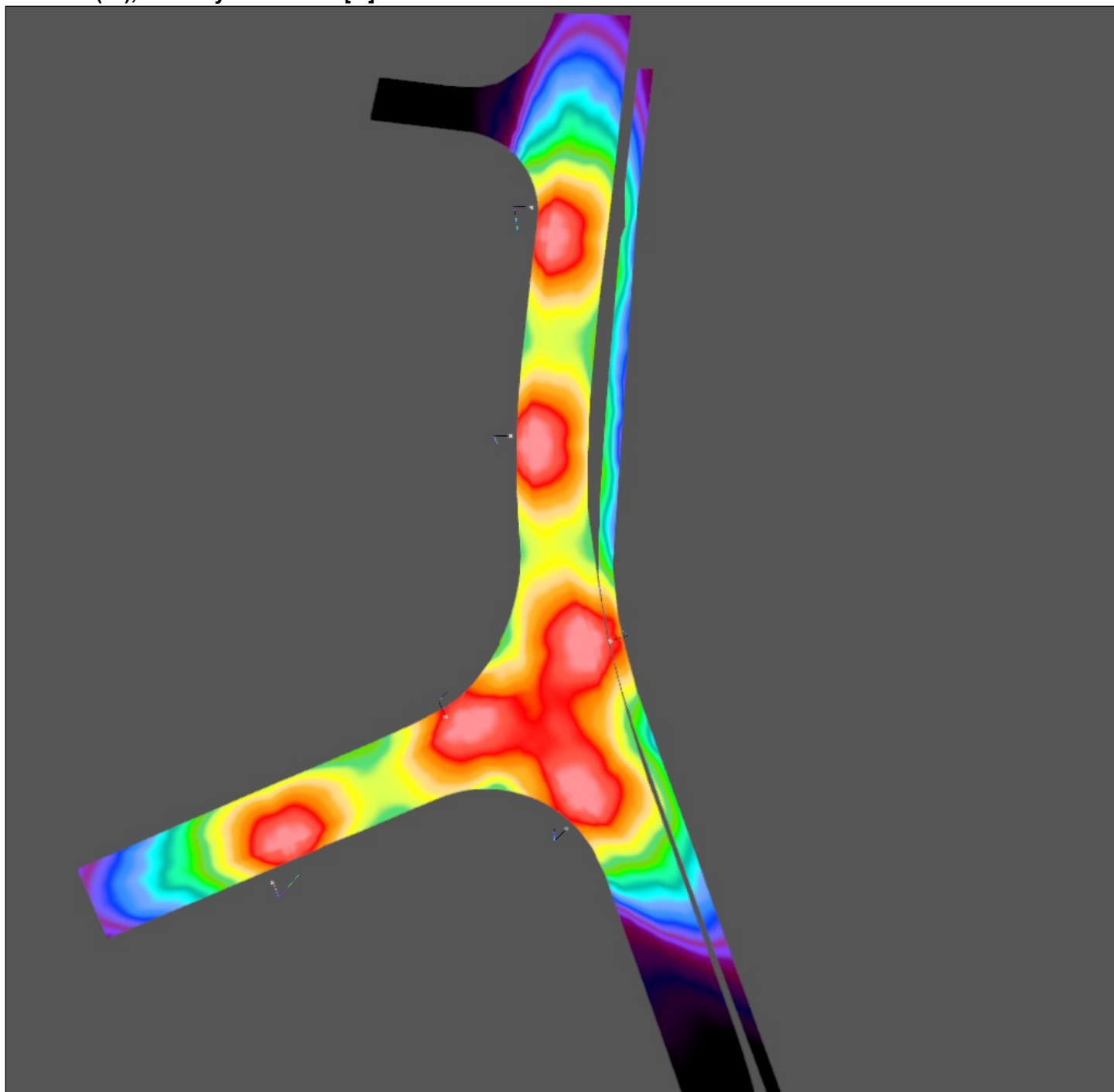
Plocha 1 (7)



Plocha 1 (8), Intenzity osvětlení v [lx]

Plocha 1 (10)



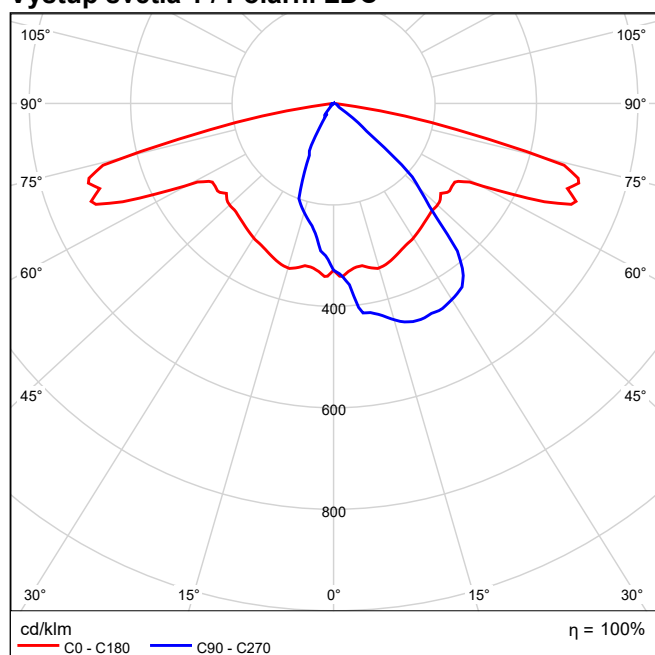
Plocha 1 (11), Intenzity osvětlení v [lx]

GE LIGHTING SLBT/3/F/B1/70/40/ SLBT LED 70W 4000K 1xGEN3 LED

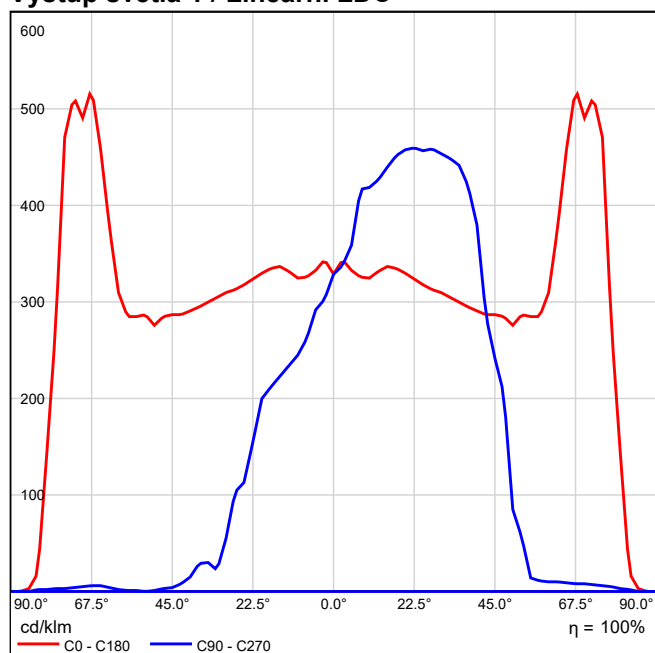
Obrázek svítidla
najdete v našem
katalogu svítidel.

Provozní účinnost: 100%
Světelný tok svítidla: 7708 lm
Výkon: 70.0 W
Světelný výtěžek: 110.1 lm/W

Výstup světla 1 / Polární LDC

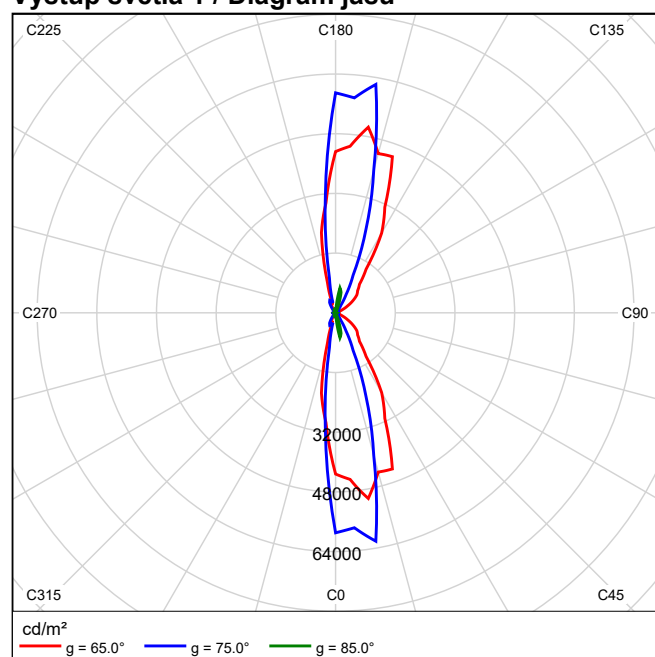


Výstup světla 1 / Lineární LDC



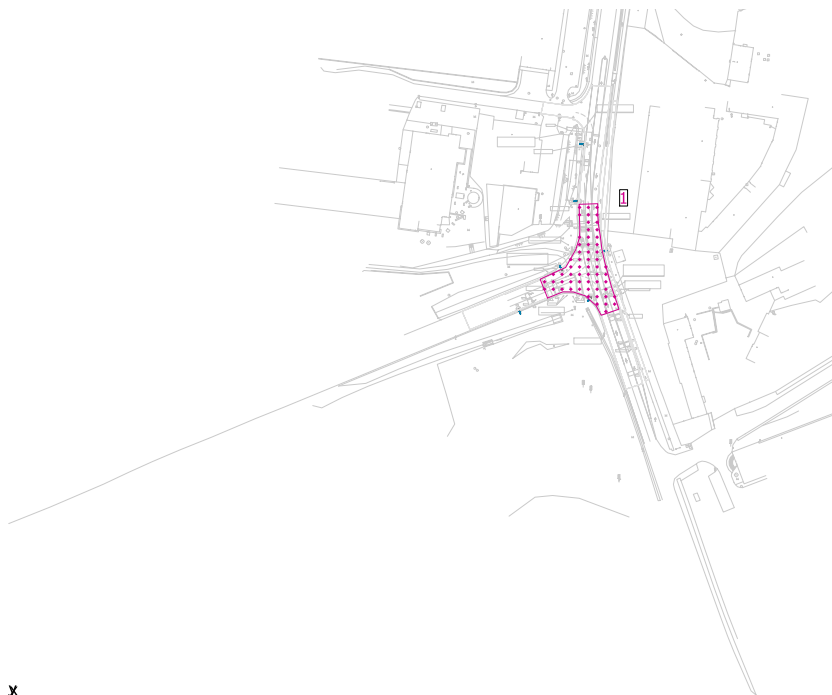
Nebylo možné vytvořit kuželový diagram, protože rozvržení světla je asymetrické.

Výstup světla 1 / Diagram jasu



Nebylo možné vytvořit UGR diagram, protože rozvržení světla je asymetrické.

Plocha křižovatky ulice Hrotoické a Spojovací



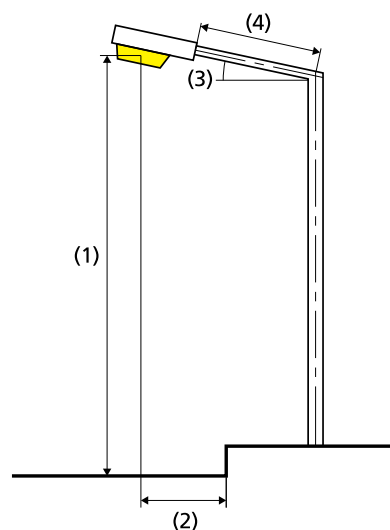
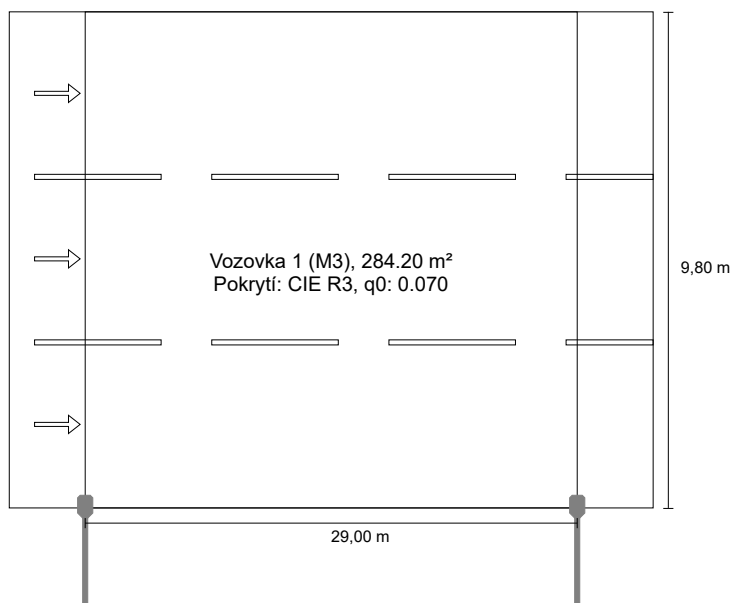
Činitel údržby: 0.90

Všeobecně

Plocha	Výsledek	Průměr (Pož.)	Min	Max	Min/střední	Min/Max
1 Výpočtová plocha 1	Svislá intenzita osvětlení [lx] Výška: 0.000 m	17.4	6.97	32.7	0.40	0.21

Hrotovická do EN 13201:2015

GE LIGHTING SLBT/3/F/B1/70/40/ SLBT LED 70W 4000K


 Výsledky pro vyhodnocovací políčka
 Činitel údržby: 0.90

Vozovka 1 (M3)

Lm [cd/m²] ≥ 1.00	Uo ≥ 0.40	Ui ≥ 0.60	TI [%] ≤ 15	EIR ≥ 0.30
✓ 1.02	✓ 0.42	✓ 0.70	✓ 12	✓ 0.49

Výsledky pro ukazatele energetické účinnosti

Indikátor hustoty výkonu (Dp)

0.015 W/lx·m²

Energetický měrný odběr

Umístění: SLBT LED 70W 4000K (280.0 kWh/yr)

1.0 kWh/m² yr

Žárovka:	1xGEN3 LED
Světelný tok (svítidla):	7708.24 lm
Světelný tok (žárovky):	7708.00 lm
Provozní hodiny	
4000 h:	100.0 %, 70.0 W
W/km:	2380.0
Umístění:	jednostranně dole
Vzdálenost sloupů:	29.000 m
Sklon ramene (3):	7.5°
Délka ramene (4):	2.000 m
Výška světelného bodu (1):	9.000 m
Převis osvětlovacího zdroje nad vozovkou (2):	0.000 m

ULR:	0.00
ULOR:	0.00
Nejvyšší hodnoty intenzity světla	
při 70°:	602 cd/klm
při 80°:	292 cd/klm
při 90°:	2.87 cd/klm
Třída intenzity světla:	/

Vždy do všech směrů, které u použitelně nainstalovaného svítidla tvoří stanovený úhel se spodní vertikálou.

Uspořádání splňuje třídu indexu oslnění D.3

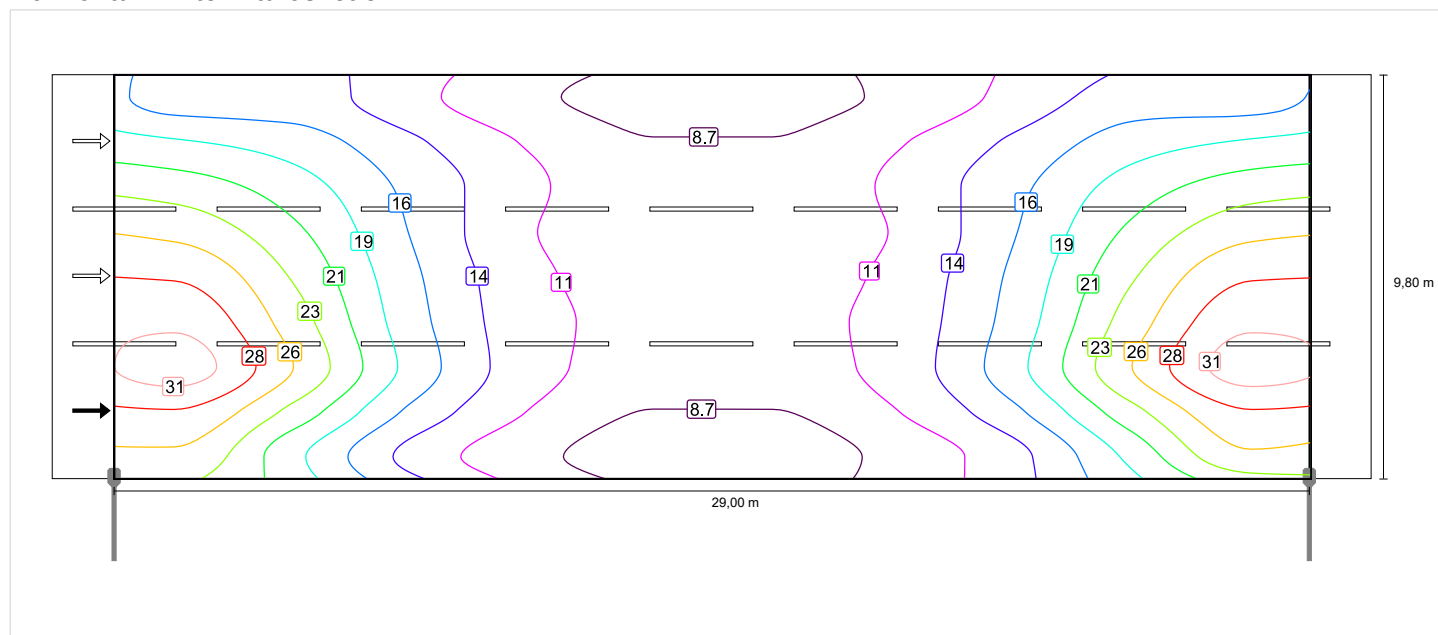
Vozovka 1 (M3)

Činitel údržby: 0.90

Rastr: 10 x 9 Body

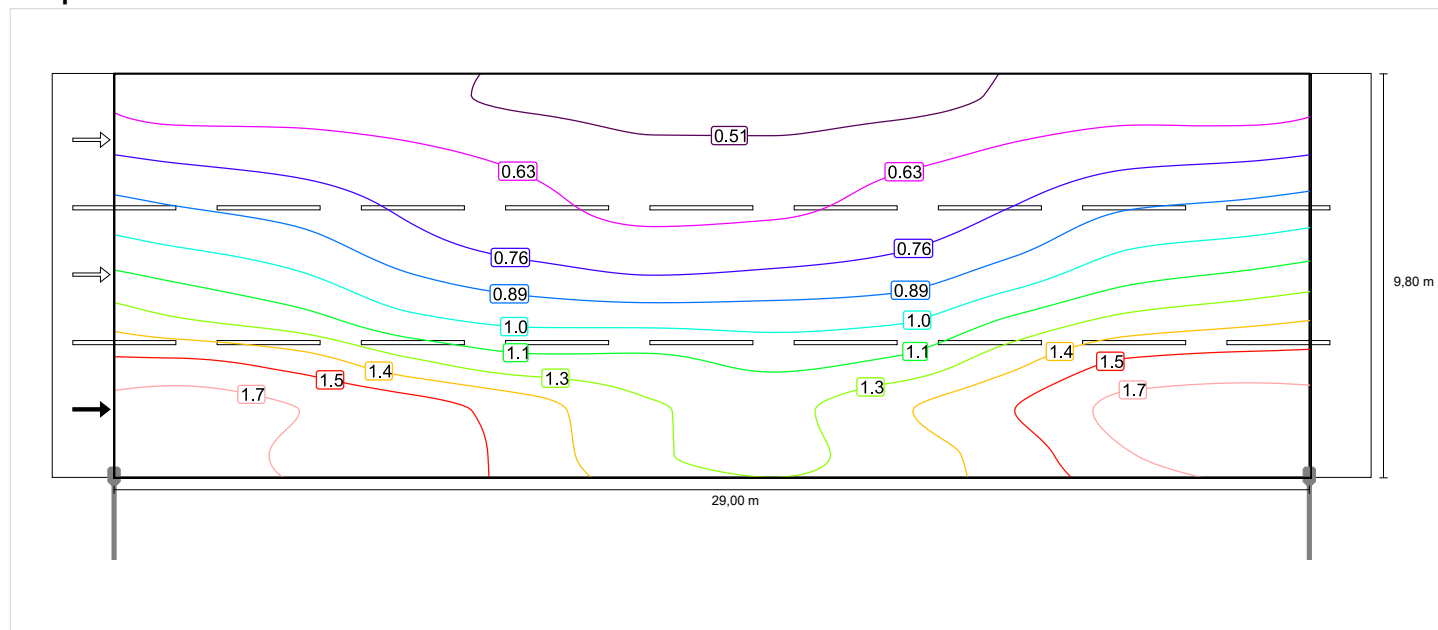
Lm [cd/m²] ≥ 1.00	Uo ≥ 0.40	UI ≥ 0.60	TI [%] ≤ 15	EIR ≥ 0.30
✓ 1.02	✓ 0.42	✓ 0.70	✓ 12	✓ 0.49

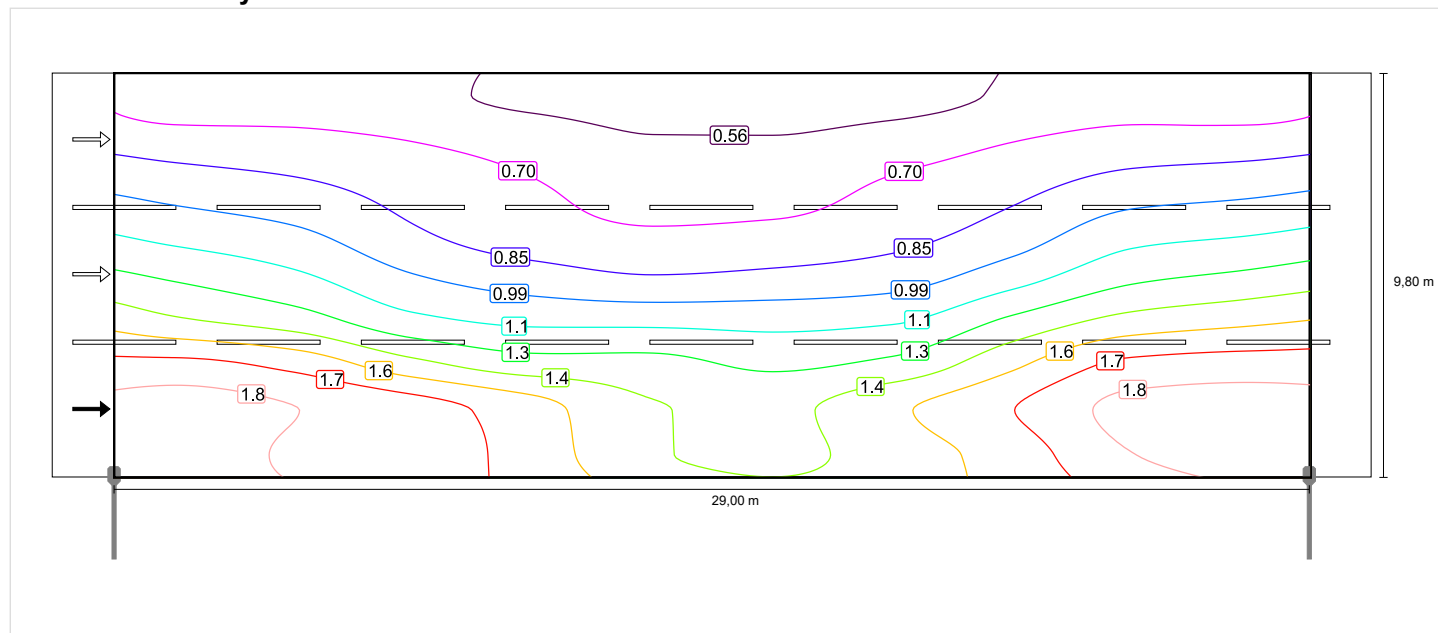
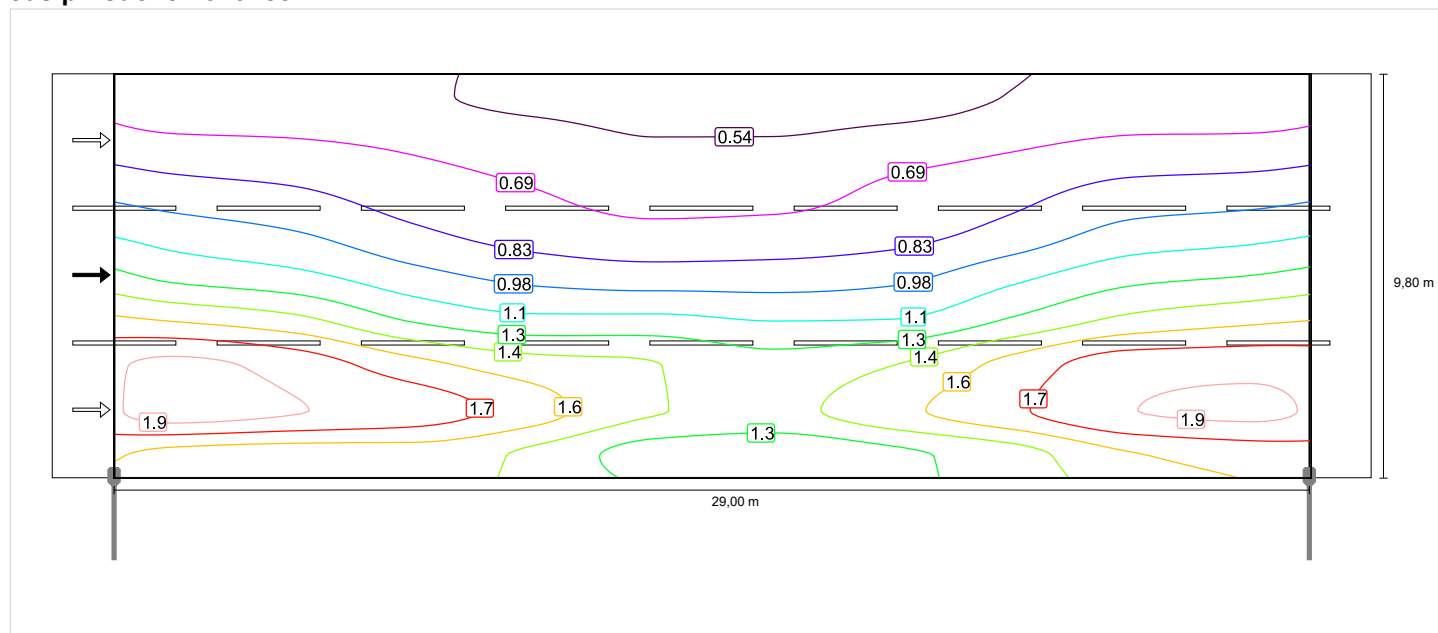
Horizontální intenzita osvětlení

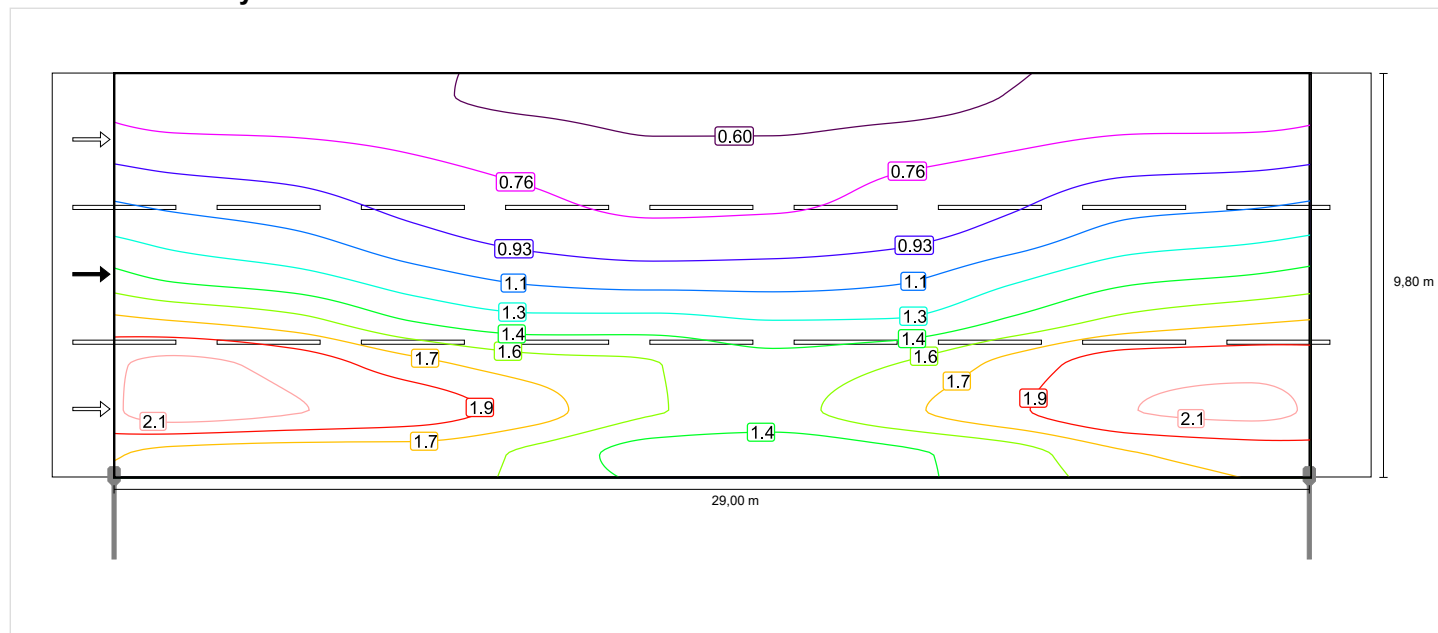
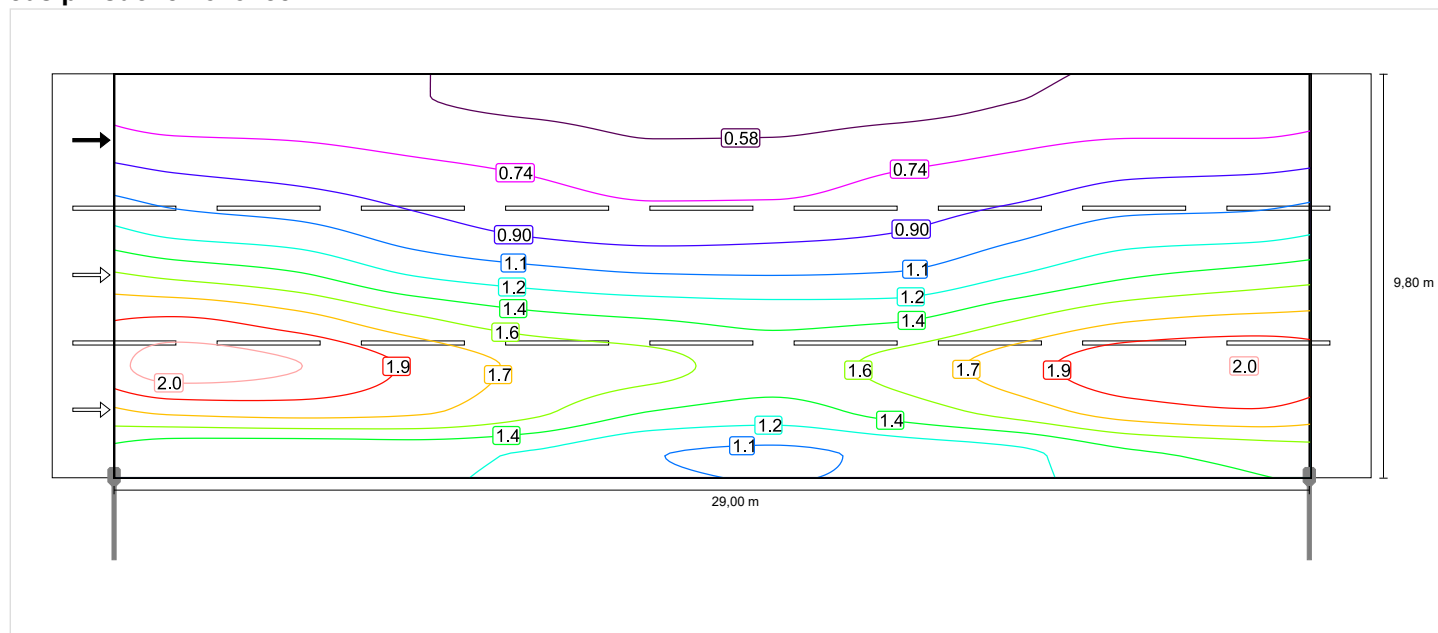


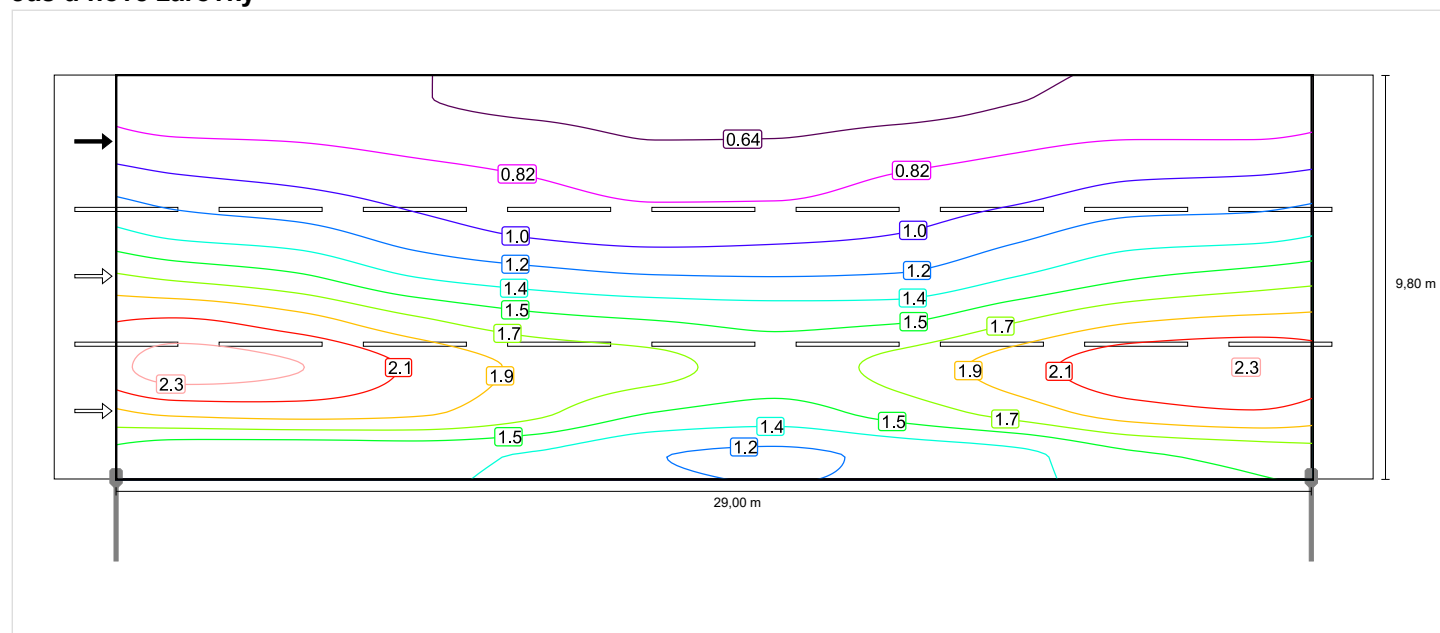
Pozorovatel 1

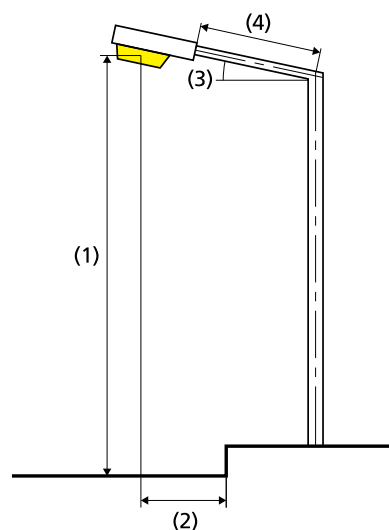
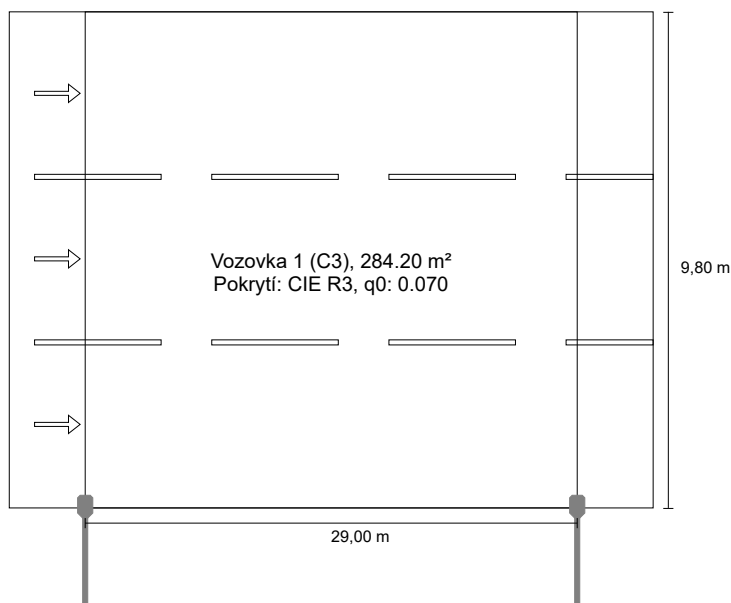
Jas při suché vozovce



Jas u nové žárovky**Pozorovatel 2****Jas při suché vozovce**

Jas u nové žárovky**Pozorovatel 3****Jas při suché vozovce**

Jas u nové žárovky

Linearizovaná křižovatka (konfliktní zóna) do EN 13201:2015 GE LIGHTING SLBT/3/F/B1/70/40/ SLBT LED 70W 4000K


Výsledky pro vyhodnocovací políčka
Činitel údržby: 0.90

Vozovka 1 (C3)

Em [lx] ≥ 15.00	Uo ≥ 0.40
✓ 16.27	✓ 0.46

Výsledky pro ukazatele energetické účinnosti

Indikátor hustoty výkonu (Dp)

0.015 W/lx^{m²}

Energetický měrný odběr

Umístění: SLBT LED 70W 4000K (280.0 kWh/yr)

1.0 kWh/m² yr

Žárovka:	1xGEN3 LED
Světelný tok (svítidla):	7708.24 lm
Světelný tok (žárovky):	7708.00 lm
Provozní hodiny	
4000 h:	100.0 %, 70.0 W
W/km:	2380.0
Umístění:	jednostranně dole
Vzdálenost sloupů:	29.000 m
Sklon ramene (3):	7.5°
Délka ramene (4):	2.000 m
Výška světelného bodu (1):	9.000 m
Převis osvětlovacího zdroje nad vozovkou (2):	0.000 m

ULR:	0.00
ULOR:	0.00
Nejvyšší hodnoty intenzity světla	
při 70°:	602 cd/klm
při 80°:	292 cd/klm
při 90°:	2.87 cd/klm
Třída intenzity světla:	/

Vždy do všech směrů, které u použitelně nainstalovaného svítidla tvoří stanovený úhel se spodní vertikálou.

Uspřádání splňuje třídu indexu oslnění D.3

Linearizovaná křižovatka (konfliktní zóna): Alternativa 2 / Vozovka 1 (C3) / Izolovat

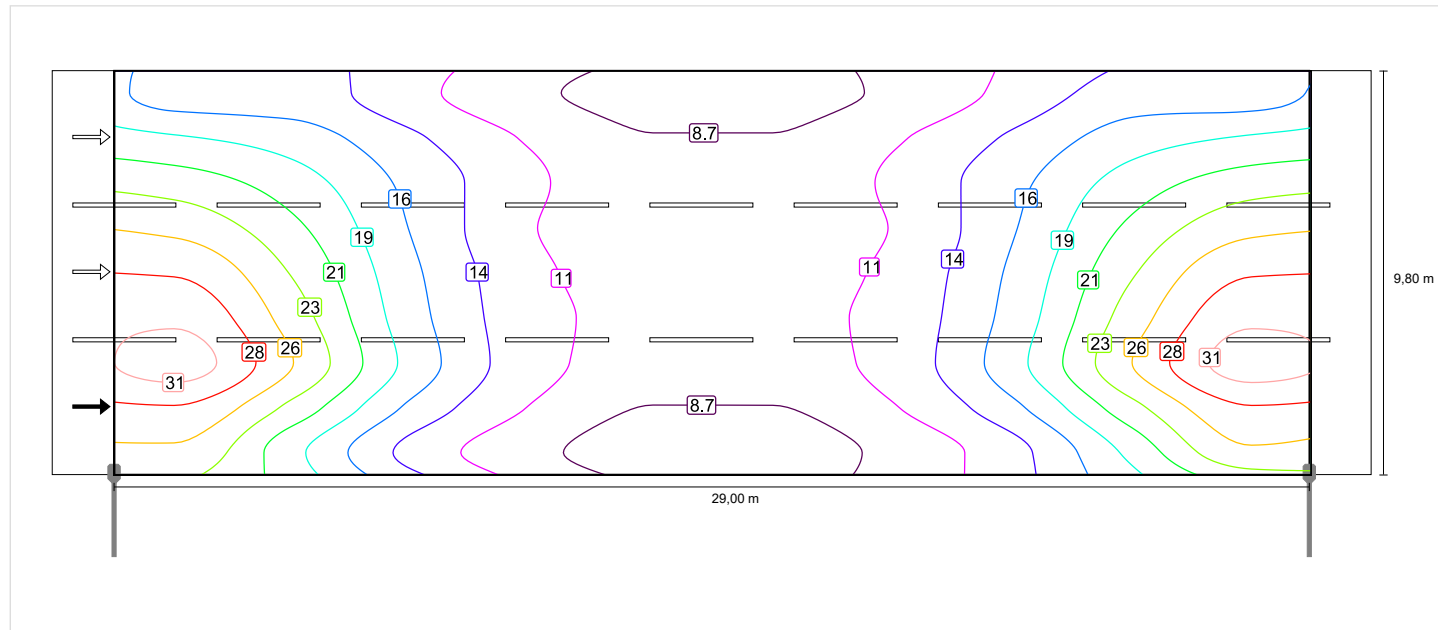
Vozovka 1 (C3)

Činitel údržby: 0.90

Rastr: 10 x 9 Body

Em [lx]	Uo
≥ 15.00	≥ 0.40
✓ 16.27	✓ 0.46

Horizontální intenzita osvětlení



SLBt III. generace



DATOVÝ LIST

RAL 7035

IP66

IK09

max 5 kg

CLASS I CLASS II

CE



Produktové informace

GE představuje nejnovější generaci LED svítidel pro veřejné osvětlení. SLBt přináší exkluzivní řešení každé světelné situace a to za rozumné ceny. Svítidlo plně nahradí HID výbojky o výkonu 35 - 100W a CFL výbojky 24 - 36W. SLBt je vynikajícím LED řešením pro malé, střední i velké obce i města. Především tam, kde je nižší až střední provoz. Zvládne původně nesplnitelná zatřídění při různých roztečích i výškách.

Aplikovatelné v prostorech



Ulice, pěší zóny, chodníky a cyklistické stezky



Rezidenční oblasti a silnice



Parkoviště, areály společností a jiné venkovní prostory

Možnosti elektroniky

- Elektronický předřadník, stmívatelný: DALI, CLO a DynaDim 15-72 W
- Minimální úroveň stmívání 10W (s CLO 9W)

Tělo svítidla a materiály

- Materiál krytu: hliníkové tělo lité pod vysokým tlakem, nerez šrouby a držáky
- Optika: tažený polykarbonát nebo hliník
- Barva: RAL7035
- Krytí optiky: UV stabilizovaný patentovaný polykarbonát

Provedení

- Rozsah světelného toku: od 1220 do 8190 lm při 4000K
- Rozsah měrného světelného toku: Až 125 lm/W při 4000K
- Fotometrické kódy: 730/559, 740/559
- Pokles světelného toku dle definice životnosti: L80B50:> 195.000 h, L90B50:> 93.000 h
- Předpokládaná poruchovost za tuto dobu (L90): 11.5%
- Kód činitele údržby: 9 (běžný činitel údržby 0,85)
- Předpokládaná teplota okolí svítidla pro uvedené hodnoty: 25°C
- Tolerance jsou uvedeny v IEC62722-2-1:2014

Instalace a údržba

Možnosti montáže:

- Horizontálně (na výložník) $\varnothing 35\text{mm}$ -60mm
- Vertikálně (na sloup) $\varnothing 48\text{mm}$ -76mm
- S přídavnou spojkou horizontálně $\varnothing 35\text{mm}$ -76mm
- S přídavnou spojkou vertikálně $\varnothing 35\text{mm}$ -76mm
- S přídavnou spojkou také -15°, -10°, -5°, 0°, +5°, +10°, +15° po 5° krocích
- Doporučená montážní výška : 4 - 15m
- Hmotnost: 5kg (tělo IK10, optická část IK09)
- Pouze 2 typy nástrojů potřebné pro instalaci svítidla
- Provozní teplota okolí -40°C až + 35°C
- Skladovací teplota až 85°C

Optika

Fotometrické křivky, které jsou k dispozici:

- Narrow Asymmetric – medium (úzká asymetrická střední) (B, B2, B5)
- Asymmetric – short (asymetrická krátká) (C, C5)
- Asymmetric forward – very short (přední asym. velmi krátká) (D)
- Asymmetric – medium (asymetrický střední) (E, E2, E5)
- Forward Asymmetric – medium (přední asym. střední) (F, F5, G2)
- Narrow Asymmetric – short (úzká asymetrická krátká) (N)
- Narrow Asymmetric with backlight – short (úzká asym. krátká BL) (P, P5)
- Narrow Asymmetric – medium (úzká asym. střední) (R)
- Narrow Asymmetric – medium (úzká asym. střední) (S)
- Asymmetric - Short (asym. krátká) (T)
- Asymmetric – medium (asym. střední) (U)
- Pedestrian cross walk (přechod pro chodce) (X5, Z5)
- Symmetric – medium (symetrická střední) (Y5)

Index podání barev: >70

Teplota chromatičnosti (barva světla)*: 3000K, 4000K

S/P poměr: 3000K: 1.33, 4000K: 1.56

ULOR: 0 (množství světla vyzařovaného do horní poloviny)

Počáteční hodnoty koordinované chromatičnosti pro 3000K, 4000K:

- CIE(x=0.43, y=0.403) 5SDC
- CIE(x= 0.38, y= 0.38) 5SDC

Elektrická část

Vstupní napětí a frekvence: 220-240V, 50-60 Hz

Třída ochrany I nebo II

Ochrana proti přepětí: 6kV (při objednávce SP 10kV)

Příkon: 15W až 72W

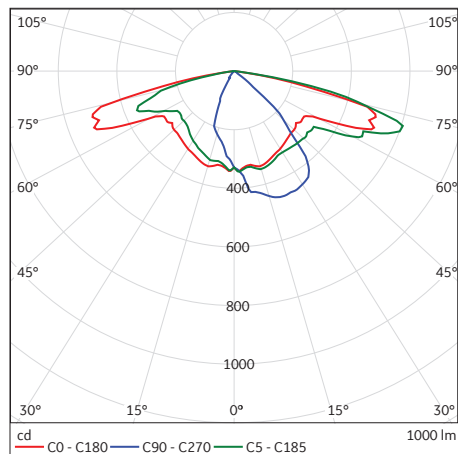
Normy a předpisy

CE, ENEC, Directive 2004/108/EC, 2006/95/EC, 2009/125/EC
1194/2012/EU, 2011/65/EC, EN 60598, EN 62471, EN 55015,
EN 61000, EN 62493, EN 61547 (příp. v jejich českých lokal.).

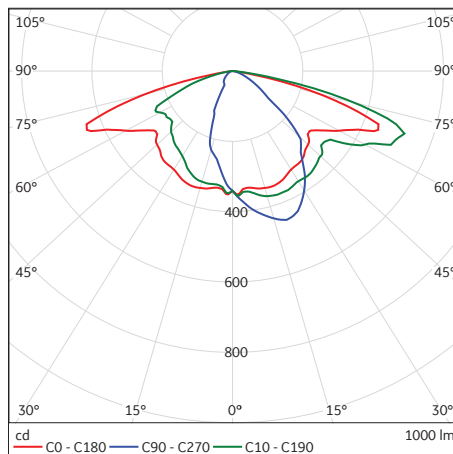
Ostatní volitelné možnosti

Předzapojení, extra ochrana proti přepětí až do 10kV/5kA,
senzor denního světla, NEMA socket a další.

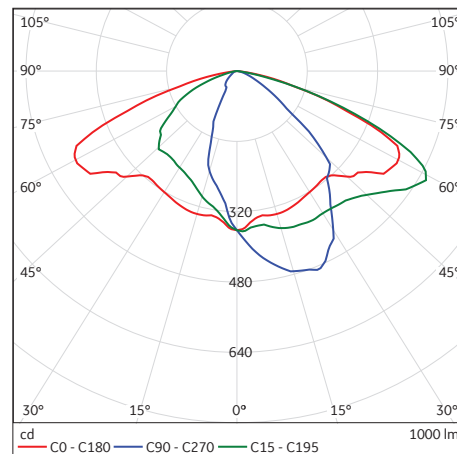
Typické fotometrické vlastnosti



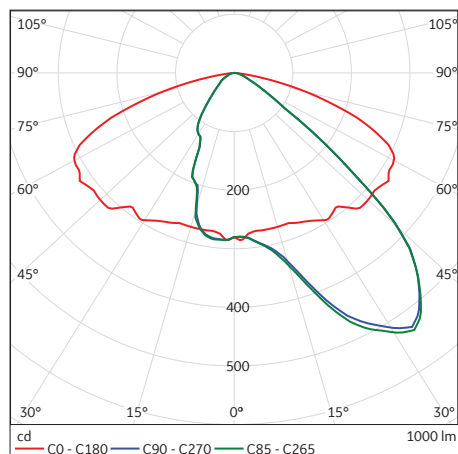
B



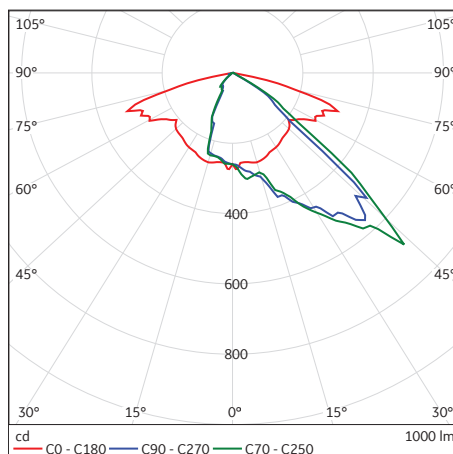
B2



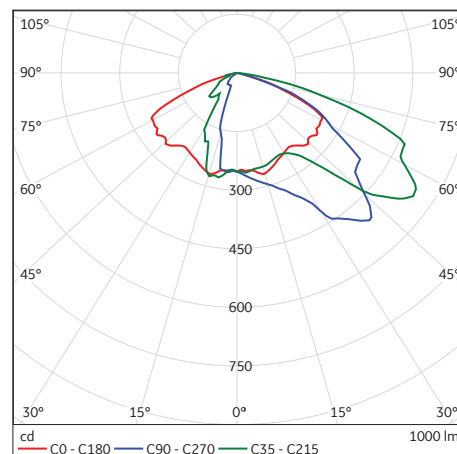
B5



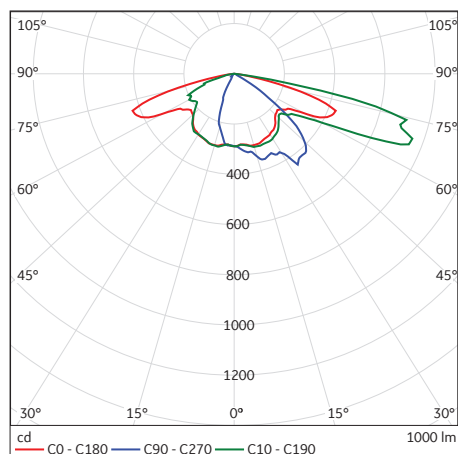
C5



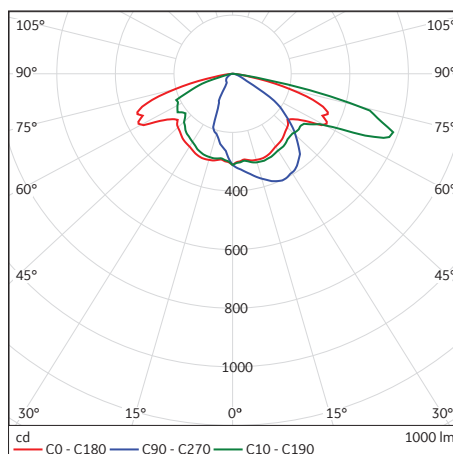
C



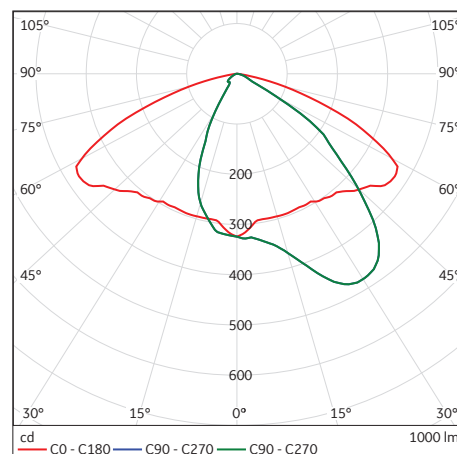
D



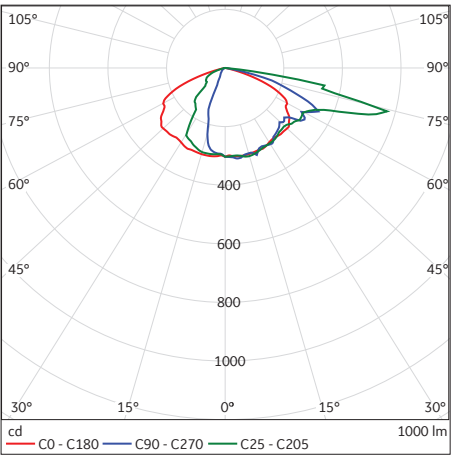
E



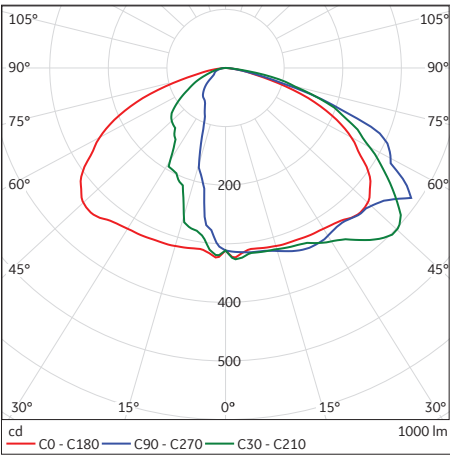
E2



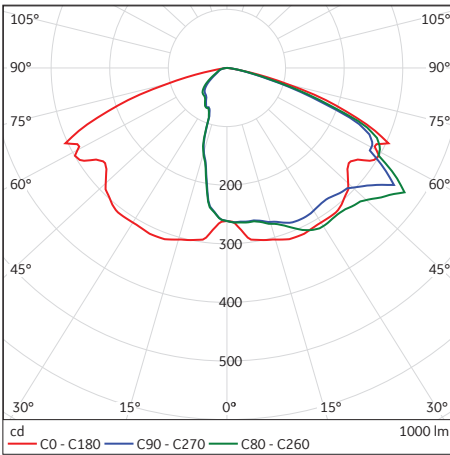
E5



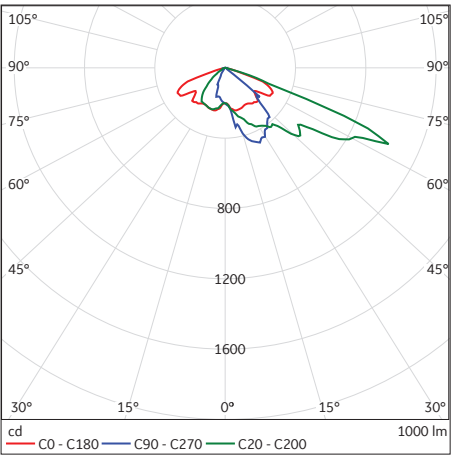
F



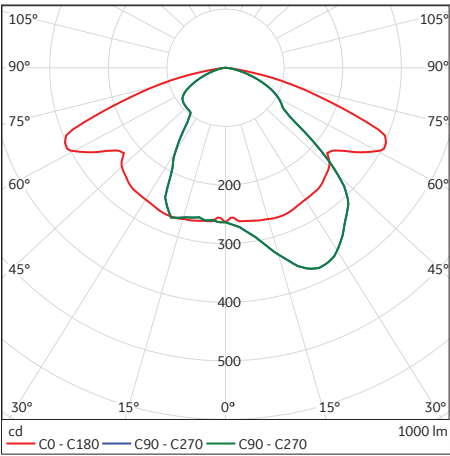
F5



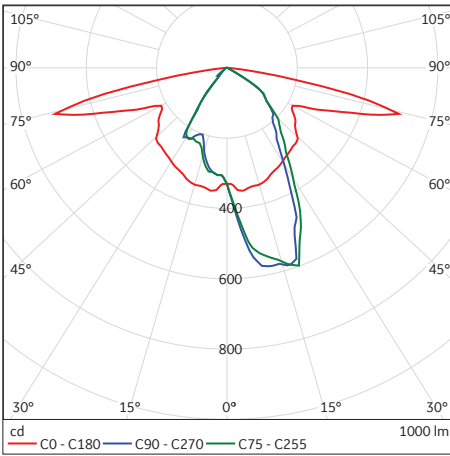
G2



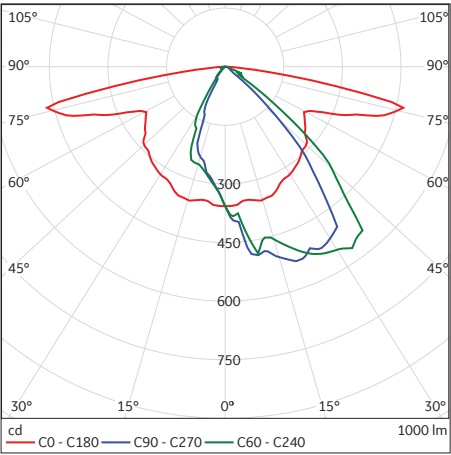
N



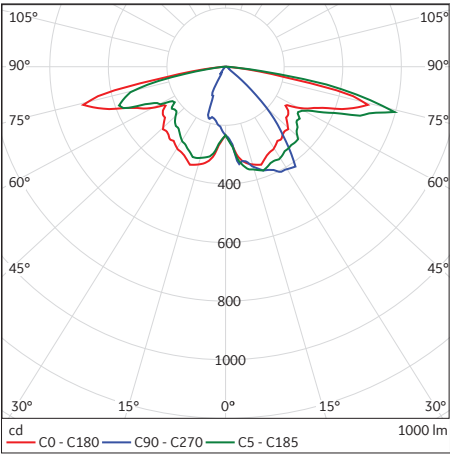
P5



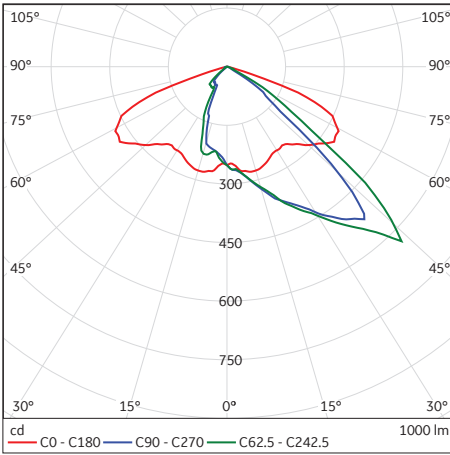
P



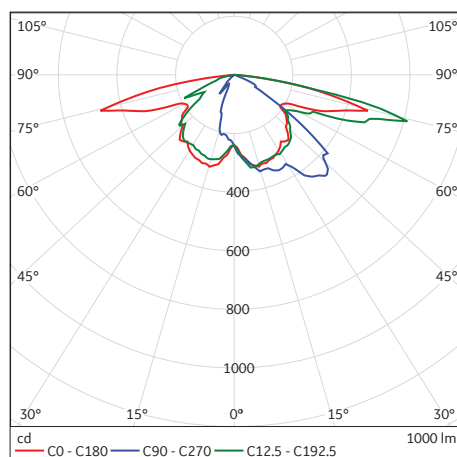
R



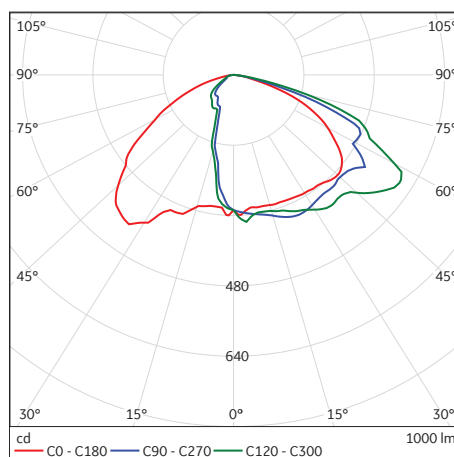
S



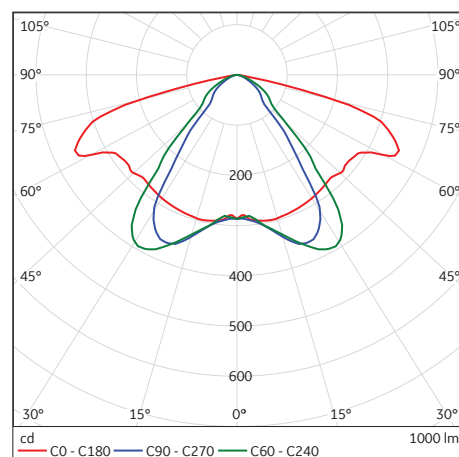
T



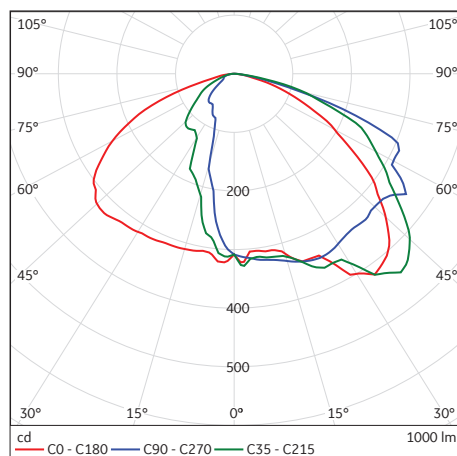
U



X5

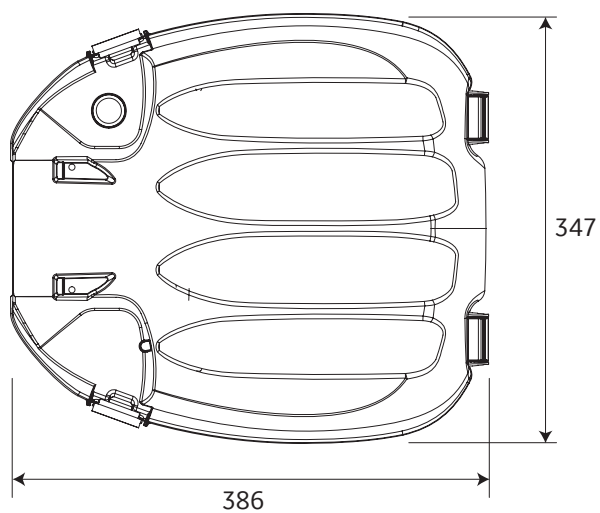
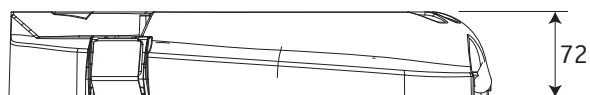


Y5



Z5

Rozměry [mm]



Objednávací logika

Název	Gen.	Sklo	Optiky	Výkon [W]	CCT [K]	Řízení	Příslušenství	IEC třída ochrany	Předzapojení kabelů	Montáž	Barva
SLBt	3	F Ploché sklo	B								
			C								
			D								
			E								
			F								
			N			N - žádné řízení	ST - standardní typ			S60 - Horizontální držák 42-60mm	
			P				M3 - Minicell 35lux*			P76 - Vertikální držák 48-76mm	
			R			D - DALI					
			S	15			SP - extra přepětová ochrana				
			T	20		Y - DynaDim					
			U	30			F - pojistka*	C1 - třída 1		U35 - Univerzální kloub 35-42 mm	
			B2	35	3-3000	NL - žádné řízení s CLO	LS - 7 pinový NEMA konektor* **	C2 - třída 2*	N- bez předzapojení		
			B5	40	4-4000				PXX- s předzapojením nutno uvést délku (XX)	U50 - Univerzální kloub 42-55 mm	R7035
			C5	50		DL - Dali s CLO	LSP - 7 pinový NEMA konektor* **				
			E2	55						U60 - Univerzální kloub 50-60 mm	RXXX
			E5	70		YL - DynaDim s CLO	+ přepětová ochrana* **			U76 - Univerzální kloub 55-76 mm	
			F5								
			G2								
			P5								
			X5***								
			Y5								
			Z5***								

Příklad: SLBT/3/F/B/20/40/N/ST/C1/N/S60

* Označené konstrukce nejsou k dispozici s třídou ochrany C2 IEC

** Varianty LS a LSP jsou v provedení IP65 a IK07, *** na vyžádání možné i 5000K pro přechody (MOQ 100ks)