

LEGENDA MÍSTNOSTÍ

C.M	NÁZEV MÍSTNOSTI	M	PODLAHA	STĚNA	STROP	LIŠTA
1.01	VSTUPNÍ HALA	48.34	keram. dlažba	štuková omítka	stávající	ker. soklik 6cm
1.02	UČEBNA - INTERNET	61.05	PVC	štuková omítka	stávající	PVC lišta
1.03	SKLAD	42.33	PVC	stávající	stávající	PVC lišta
1.04	SKLAD	20.41	nátěr na beton	stávající	stávající	nátěr v=10cm
1.05	GARÁŽ	19.70	nátěr na beton	stávající	stávající	nátěr v=10cm
1.06	ZADVĚŘÍ	15.65	keram. dlažba	stávající	stávající	ker. soklik 6cm
1.07	SKLAD	13.73	keram. dlažba	stávající	stávající	ker. soklik 6cm
1.08	NÁKLADNÍ VÝTAH	3.13	stávající	stávající	stávající	stávající
1.09	CHODBA	18.57	keram. dlažba	štuková omítka	stávající	ker. soklik 6cm
1.10	OSOBNÍ VÝTAH	2.11	štuková omítka	štuková omítka	štuková omítka	štukový soklik 6cm
1.11	SCHODIŠŤOVÝ PROSTOR	17.44	stávající	štuková omítka	štuková omítka	štukový soklik 6cm
1.12	SPRCHA PŘEDSÍN	1.94	stávající	stávající	stávající	stávající
1.13	SPRCHA + WC	3.61	stávající	stávající	stávající	stávající
1.14	ZADVĚŘÍ	6.36	keram. dlažba	štuková omítka	stávající	ker. soklik 6cm
PLOCHA MÍSTNOSTÍ CELKEM:		274.27				

LEGENDA EPS:

- EPS

OSTŘEDNA EPS
- TABLO

PARALELNÍ OBSLUŽNÉ TABLO EPS
- OPPO

OBSLUŽNÉ TABLO EPS – OPPO
- KTPO

KLÍČOVÝ TREZOR
- 4/2

I/O MODUL
- M

MULTISENZOROVÝ DETEKTOR
- TL

POŽÁRNÍ TLAČÍTKO
- S

SÍŘENA S MAJAKEM
- M

ZÁBLISKOVÝ MAJAK
- OP

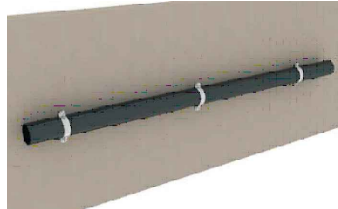
OVLÁDACÍ TLAČÍTKO
- LPG

DETEKTOR LPG
- CNG

DETEKTOR CNG

- EPS – KABEL PRAFIaCom 2x2x0,8
- EPS – KABEL PRAFIaGuard 2x2x0,8
- EPS – KABEL PRAFIaGuard 2x2x0,8
- EPS – KABEL PRAFIaGuard 10x2x0,8
- EPS – KABEL PRAFIaDur 3x1,5 RE P30– R
- PROSTUP DO DALŠÍHO PODLAŽÍ
- VEDENÍ V TR. POD OMÍTKOU/V PODLAŽÍ
- VEDENÍ NAD PODHLEDEM/NA POVRCHU

PROVEDENÍ TRASY KABELŮ EPS ZFPF
ULOŽENÍ V TRUBCE



ULOŽENÍ NA SKUPINOVÝCH DRŽÁCÍCH



ULOŽENÍ V LIŠTĚ



ULOŽENÍ NA PŘÍCHYTKÁCH



POZNÁMKY:
SVORKOVÉ ZAPOJENÍ ZAŘÍZENÍ ZAŘÍZENÍ DLE DOKUMENTACE VÝROBCE.
VŠECHNY KOVOVÉ SKŘÍNE PŘIPOJIT NA ZEMNÍ SBĚRNICI.
STÍNĚNÍ LINEK POSPOJOVAT.
VÝŠKA TLAČÍTKOVÝCH HLÁSIČŮ 1200mm NAD PODLAŽÍ.
DODRŽET ODSTUPOVÉ VZDÁLENOSTI OD VEDENÍ ELEKTROINSTALACE.

PROVEDENÍ ROZVODŮ EPS:
HLÁSIČOVÁ LINKA BUDE VEDENA V PVC TRUBCE POD OMÍTKOU A V PODHLEDECH NA PŘÍCHYTKÁCH NEBO SKUPINOVÝCH DRŽÁCÍCH, VE STOUPAČCE V TRUBCE.
LINKA SE ZACHOVÁNÍM FUNKCE PŘI POŽÁRU V PROVEDENÍ DLE DETAILU.

TIPA Telekom plus a.s.
Hrotovická 169, 674 01 Třebíč
tel.: 568 834 311, fax: 568 840 101
IČ: 27746631, DIČ: CZ27746631

STUPEŇ REVIZE DOKUMENTU:

0

Paré:

1

Název souboru: DPS_EPS					
Stupeň dokumentace: DOKUMENTACE PRO PROVÁDĚNÍ STAVBY			Číslo dokumentu: DPS_D.1.4_EPS		Revize: 0
Kreslil: Pavel Plhal		Kontroloval: Ing. Vítězslav Krátký		List: 01	Datum: 22. 12. 2018
Investor: Město Třebíč, Karlovo nám. 104/55, Vnitřní Město, 674 01 Třebíč		Schválil: Ing. Vítězslav Krátký		Počet A4: 3	Měřítko: 1 : 100
Zpracovatel dokumentace a držitel práv:			Název: „STAVEBNÍ ÚPRAVY BUDOVY MĚSTSKÉ KNIHOVNY, ul. HASSKOVA, TŘEBÍČ“.		
TIPA Telekom plus a.s. Hrotovická 169, 674 01 Třebíč IČ: 27746631, DIČ: CZ27746631			k.ú. Třebíč [769738], parc.č. st. 18, 19		
Doplňující název:			Elektrická požární signalizace EPS		
			D.1.4 - ELEKTRONICKÉ KOMUNIKACE		
			Dispozice prvků EPS - 1.NP		