



LEGENDA MÍSTNOSTÍ				
C.M.	NÁZEV MÍSTNOSTI	M	PODLAHA	STĚNA
2.01	RECEPCE + VOLNÝ VÝBĚR	19,27	PVC	štuková omítka
2.04	CHODBA	19,91	keram. dlažba	stávkující
2.05	NÁKLADNÍ VÝTAH	3,51	stávkující	stávkující
2.06	WC + UMÝV. MLŽ	3,24	stávkující	stávkující
2.07	WC + UMÝV. ŽENY	6,42	stávkující	stávkující
2.08	UKL. KOKL	1,63	stávkující	stávkující
2.09	CHODBA	14,34	keram. dlažba	štuková omítka
2.10	SCHODISTOVÝ PROSTOR	14,89	stávkující	štuková omítka
2.11	OSOBNÍ VÝTAH	2,11		štuková omítka
2.12	CHODBA	21,98	PVC	stávkující
2.13	ČAI. KUCH.	3,75	PVC	stávkující
2.14	DENNÍ MÍSTNOST	12,23	PVC	stávkující
2.15	KANCELÁŘ	18,93	PVC	stávkující
2.16	VOLNÝ VÝBĚR	161,84	PVC	stávkující
2.17	VOLNÝ VÝBĚR	89,97	PVC	stávkující
2.18	STUJOVNA	53,95	PVC	stávkující
2.19	PŘEDNÁŠKOVÁ MÍSTNOST	52,44	PVC	stávkující
2.20	KANCELÁŘ	17,37	stávkující	stávkující
2.21	KANCELÁŘ	28,44	stávkující	stávkující
2.22	KANCELÁŘ - CHODBA	4,95	stávkující	stávkující
2.23	CHODBA	20,24	stávkující	stávkující
2.24	WC + UMÝV. MLŽ	5,92	stávkující	stávkující
2.25	WC + UMÝV. ŽENY	11,22	stávkující	stávkující
PLOCHA MÍSTNOSTÍ CELKEM:		704,13		

LEGENDA EPS:

- EPS

OSTŘEDNA EPS
- TABLO

PARALELNÍ OBSLUŽNÉ TABLO EPS
- OPPO

OBSLUŽNÉ TABLO EPS - OPPO
- KTPO

KLÍČOVÝ TREZOR
- 4/2

I/O MODUL
- M

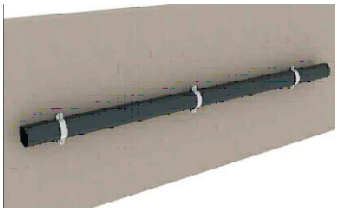
MULTISENZOROVÝ DETEKTOR
- TL

POŽÁRNÍ TLAČÍTKO
- SÍŘENÁ S MAJÁKEM
- ZÁBLISKOVÝ MAJÁK
- OVLAĐACÍ TLAČÍTKO
- LPG

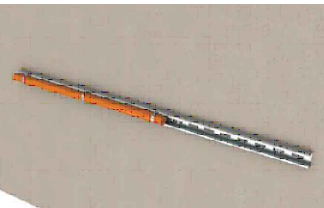
DETEKTOR LPG
- CNG

DETEKTOR CNG
- EPS - KABEL PRAFACom 2x2x0,8
- EPS - KABEL PRAFAGuard 2x2x0,8
- EPS - KABEL PRAFAGuard 2x2x0,8
- EPS - KABEL PRAFAGuard 10x2x0,8
- EPS - KABEL PRAFAduv 3x1,5 RE P30- R
- PROSTUP DO DALŠÍHO PODLAŽÍ
- VEDENÍ V TR. POD OMIČKOU/V PODLAŽE
- VEDENÍ NAD PODHLEDEM/NA POVRCHU

PROVEDENÍ TRASY KABELŮ EPS ZFPF
ULOŽENÍ V TRUBCE



ULOŽENÍ V LIŠTĚ



ULOŽENÍ NA SKUPINOVÝCH DRŽÁČÍCH



ULOŽENÍ NA PRÍCHÝTKÁCH



POZNÁMKY:
SVORKOVÉ ZAPOJENÍ ZAŘÍZENÍ DLE DOKUMENTACE VÝROBCE.
VŠECHNY KOVOVÉ SKŘÍNE PŘIPOJIT NA ZEMNÍ SBĚRNICI.
STÍNĚNÍ LÍNEK POSPOJOVAT.
VÝŠKA TLAČÍTKOVÝCH HLASIČÍK 1200mm NAD PODLAHOU.
DODRŽET ODSTUPOVÉ VZDÁLENOSTI OD VEDENÍ ELEKTROINSTALACE.

PROVEDENÍ ROZVODŮ EPS:
HLASIČOVÁ LINKA BUDE VEDENA V PVC TRUBCE POD OMIČKOU A V PODHLEDECH NA PRÍCHÝTKÁCH NEBO SKUPINOVÝCH DRŽÁČÍCH, VE STUPAČCE V TRUBCE.
LINKA SE ZACHOVÁNÍM FUNKCE PŘI POŽÁRU V PROVEDENÍ DLE DETAILU.

TIPA Telekom plus a.s.
Hrotopická 169, 674 01 Třebíč
tel.: 568 834 311, fax: 568 840 101
IČ: 27746631, DIČ: CZ27746631

STUPEŇ REVIZE DOKUMENTU:

0

Paré:

1

Název souboru: DPS_EPS			
Stupeň dokumentace: DOKUMENTACE PRO PROVÁDĚNÍ STAVBY		Číslo dokumentu: DPS_D.1.4_EPS	
Kreslil: Pavel Pihál		Revize: 0	
Kontroloval: Ing. Vítězslav Krátký		Datum: 22. 12. 2018	
Investor: Město Třebíč, Karlovo nám. 104/55, Vnitřní Město, 674 01 Třebíč		Schválil: Ing. Vítězslav Krátký	
Zpracovatel dokumentace a držitel práv:		List: 02	
TIPA Telekom plus a.s. Hrotopická 169, 674 01 Třebíč IČ: 27746631, DIČ: CZ27746631		Počet A4: 4	
Název: „STAVEBNÍ ÚPRAVY BUDOVY MĚSTSKÉ KNIHOVNY, ul. HASSKOVA, TŘEBÍČ“.		Měřitko: 1 : 100	
Doplňující název: Elektrická požární signalizace EPS			
D.1.4 - ELEKTRONICKÉ KOMUNIKACE			
Dispozice prvků EPS - 2.NP			