

LEGENDA MÍSTNOSTÍ

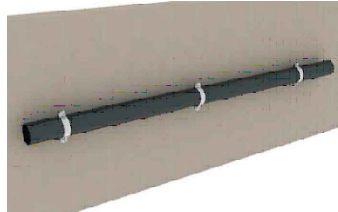
| C.M | NÁZEV MÍSTNOSTI | M | PODLAHA | STĚNA | STROP | LIŠTA |
|--------------------------|----------------------|--------|---------------|----------------|------------------------|-------------------|
| 3.01 | WC + UMÝV. ŽENY | 5.87 | stávající | stávající | stávající | stávající |
| 3.02 | WC + UMÝV. MUŽI | 3.08 | stávající | stávající | stávající | stávající |
| 3.03 | UKL. KOM. | 0.89 | stávající | stávající | stávající | stávající |
| 3.04 | ČAJ. KUCH. | 1.15 | stávající | stávající | stávající | stávající |
| 3.05 | CHODBA | 20.82 | keram. dlažba | stávající | stáv. mineral. podhled | ker. soklik 6cm |
| 3.06 | CHODBA | 15.26 | keram. dlažba | šluková omítka | stáv. mineral. podhled | ker. soklik 6cm |
| 3.07 | OSOBNÍ VÝTAH | 2.11 | | šluková omítka | | |
| 3.08 | PŘEDNÁŠKOVÁ MÍSTNOST | 102.20 | PVC | stávající | stávající | PVC lišta |
| 3.09 | CHODBA | 30.17 | PVC | šluková omítka | stávající | PVC lišta |
| 3.10 | SKLAD | 26.28 | PVC | stávající | stávající | PVC lišta |
| 3.11 | SKLAD | 7.61 | PVC | stávající | stávající | PVC lišta |
| 3.12 | KANCELÁŘ | 38.51 | PVC | stávající | stávající | PVC lišta |
| 3.13 | KANCELÁŘ | 20.58 | PVC | stávající | stávající | PVC lišta |
| 3.14 | NAKLADNÍ VÝTAH | 3.85 | stávající | stávající | stávající | stávající |
| 3.15 | SCHODIŠŤOVÝ PROSTOR | 14.93 | stávající | šluková omítka | šluková omítka | žulový soklik 6cm |
| PLOCHA MÍSTNOSTI CELKEM: | | 293.31 | | | | |

LEGENDA EPS:

- EPS** OŠTĚDNA EPS
- TABLO** PARALELNÍ OBSLUŽNÉ TABLO EPS
- OPPO** OBSLUŽNÉ TABLO EPS – OPPO
- KTPO** KLÍČOVÝ TREZOR
- 4/2** I/O MODUL
- M** MULTISENZOROVÝ DETEKTOR
- TL** POŽÁRNÍ TLAČITKO
- S** SÍŘENA S MAJAKEM
- Z** ZÁBLÉS KOVÝ MAJAK
- O** OVLÁDACÍ TLAČITKO
- LPG** DETEKTOR LPG
- CNG** DETEKTOR CNG

- EPS – KABEL PRAFIaCom 2x2x0,8
- EPS – KABEL PRAFIaGuard 2x2x0,8
- EPS – KABEL PRAFIaGuard 2x2x0,8
- EPS – KABEL PRAFIaGuard 10x2x0,8
- EPS – KABEL PRAFIaDur 3x1,5 RE P30– R
- PROSTUP DO DALŠÍHO PODLAŽÍ
- VEDENÍ V TR. POD OMÍTKOU/V PODLAŽÍ
- VEDENÍ NAD PODHLEDEM/NA PLOCHU

PROVEDENÍ TRASY KABELŮ EPS ZFPF
ULOŽENÍ V TRUBCE



ULOŽENÍ NA SKUPINOVÝCH DRŽÁCÍCH



ULOŽENÍ V LIŠTĚ



ULOŽENÍ NA PŘÍCHYTKÁCH



POZNÁMKY:
SVORKOVÉ ZAPOJENÍ ZAŘÍZENÍ DLE DOKUMENTACE VÝROBCE.
VŠECHNY KOVOVÉ SKŘINE PŘIPOJIT NA ZEMNÍ SBĚRNICI.
STÍNĚNÍ LINEK POSPOJOVAT.
VÝŠKA TLAČÍTKOVÝCH HLÁSIČŮ 1200mm NAD PODLAHOU.
DODRŽET ODSTUPOVÉ VZDÁLENOSTI OD VEDENÍ ELEKTROINSTALACE.

PROVEDENÍ ROZVODŮ EPS:
HLÁSIČOVÁ LINKA BUDE VEDENA V PVC TRUBCE POD OMÍTKOU A V PODHLEDECH NA PŘÍCHYTKÁCH NEBO SKUPINOVÝCH DRŽÁCÍCH, VE STOUPAČCE V TRUBCE.
LINKA SE ZACHOVÁNÍM FUNKCE PŘI POŽÁRU V PROVEDENÍ DLE DETAILU.

TIPA Telekom plus a.s.
Hrotovická 169, 674 01 Třebíč
tel.: 568 834 311, fax: 568 840 101
IČ: 27746631, DIČ: CZ27746631

STUPEŇ REVIZE DOKUMENTU:

0

Paré:

1

Název souboru: DPS_EPS

| | | | | | |
|---|---------------------------------------|------------------------------------|-------------|----------------|------------------------|
| Stupeň dokumentace: DOKUMENTACE PRO PROVÁDĚNÍ STAVBY | | Číslo dokumentu: DPS_D.1.4_EPS | | Revize: 0 | Datum: 22. 12. 2018 |
| Kreslil: Pavel Plhal | Kontroloval: Ing. Vítězslav Krátký | Schválil: Ing. Vítězslav Krátký | List: 03 | Počet A4: 3 | Měřítko: 1 : 100 |

Investor: Město Třebíč, Karlovo nám. 104/55, Vnitřní Město, 674 01 Třebíč

| | |
|---|---|
| Zpracovatel dokumentace a držitel práv: TIPA telekom TIPA Telekom plus a.s. Hrotovická 169, 674 01 Třebíč IČ: 27746631, DIČ: CZ27746631 | Název: „STAVEBNÍ ÚPRAVY BUDOVY MĚSTSKÉ KNIHOVNY, ul. HASSKOVA, TŘEBÍČ“. k.ú. Třebíč [769738], parc.č. st. 18, 19 |
| | Doplňující název: Elektrická požární signalizace EPS D.1.4 - ELEKTRONICKÉ KOMUNIKACE Dispozice prvků EPS - 3.NP |