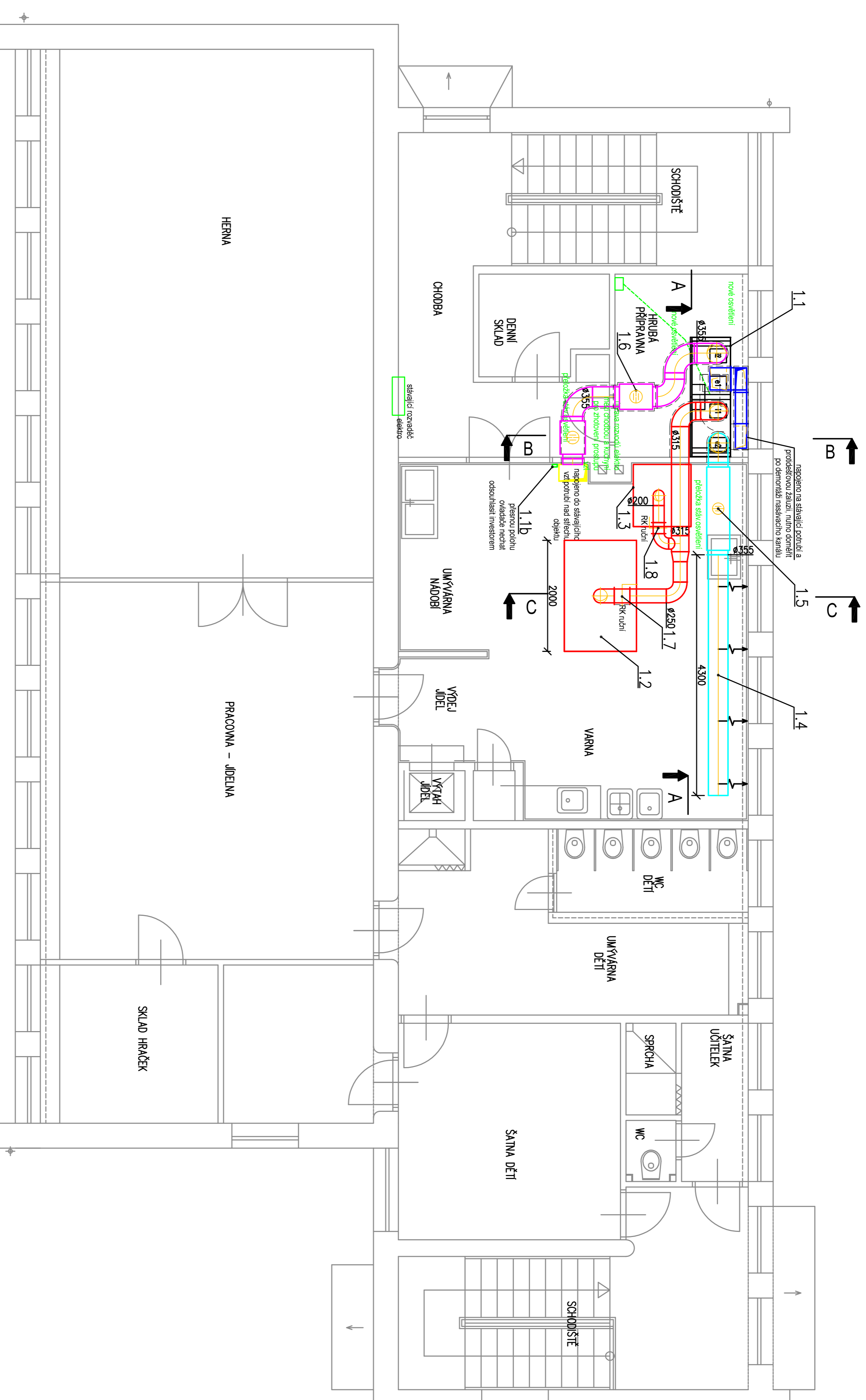


- POZNÁMKY**
- Všecké rozměry nutné doměřit a upravit před montáží dle skutečnosti a provést případnou úpravu potrubí, ořísků atd.
  - Všecké viditelné vedené potrubí včetně ořísků a dalších prvků v prostoru budou opatřeno nátěrem RAL dle požadavků investora
  - Všecké stavební úpravy, přípomoc, elektro, ZTI je součástí dodávky VZT
  - Dokumentace neobsahuje detaily a výrobní dokumentaci

**LEGENDA MATERIÁLŮ**

- 1.1 Vzduchotechnická jednotka s rekuperací
- podrobný popis viz. D.1.4c.03 - specifikace zařízení
- 1.1a Kompletní systém MAF
- 1.1b Tlačítko zvýšeného výkonu
- 1.1c Detektor kouře do nasávacího potrubí
- 1.2 Nerezová digestoř 2000x1300x400 vč. tukových filtrů, takohov a osvětlení
- 1.3 Nerezová digestoř 1200x1200x400 vč. tukových filtrů, takohov
- 1.4 Kruhová textilní výstřik DN 315 vč. obrůči a závěsného systému
- 1.5 Kruhový tlumič hluku DN 355 dl. 1500mm tl. 50mm
- 1.6 Kruhový tlumič hluku DN 355 dl. 600mm tl. 50mm
- 1.7 Regulátor klapka nčlní dn 250
- 1.8 Regulátor klapka nčlní dn 200

Bližší popis a počet prvků viz. výkaz výměr a technická specifikace



Místo stavby:		MSV vzduchotechnika, Regionální úřad Třebíč 568 822 199, info@msv.cz	
Adresa:		MŠ Třebíč, Bartuškova 886 - VZT kuchyně	
Místo stavby:		k.ú. Třebíč, Bartuškova 886, 674 01 Třebíč	
Zodpovědný projektant:	Vypracoval:	Kreslil:	Žadatel:
FRANTIŠEK JELINEK	PETRA VITKOVÁ PRAVDOVÁ	PETRA VITKOVÁ PRAVDOVÁ	Město Třebíč
			150
Objednatel:	Město Třebíč, Karlovo nám. 104/55, 674 01 Třebíč	Datum:	12/2023
		Stupeň:	PROJEKČNÍ DOKUMENTACE
Objekt:	D.1.4c VZDUCHOTECHNIKA, MAŘ	PRO VÝBĚR ZHODNOTĚNÍ	
Obsah:	Číslo oddíl:		Paré
	PŮDORYS 2.NP		D.1.4c.04