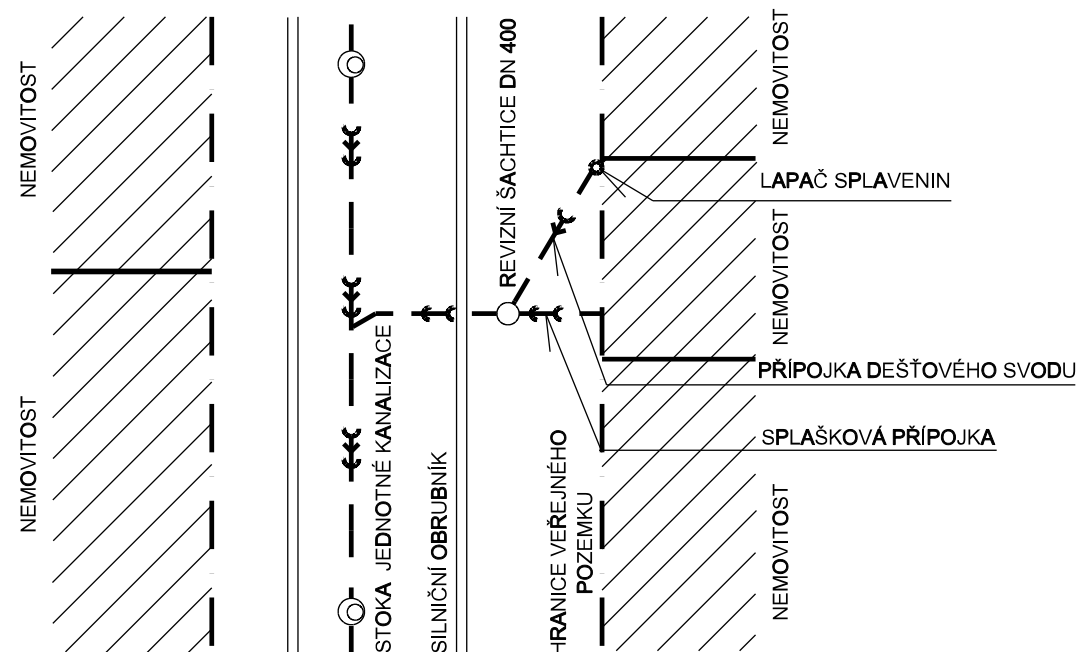


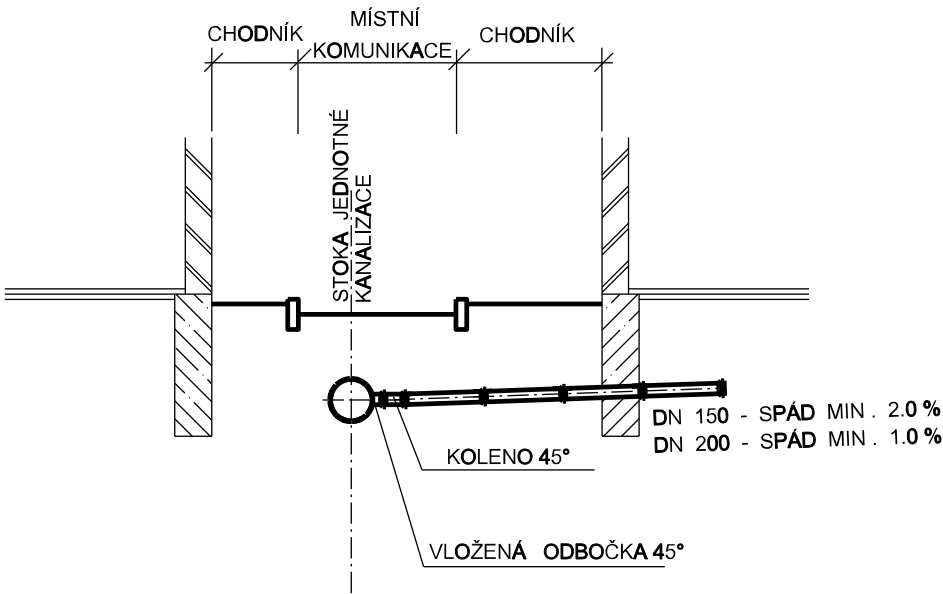
VZOROVÝ PODÉLNÝ PROFIL ODBOČKY PRO DOMOVNÍ PŘÍPOJKU

VARIANTA 1

PŮDORYS

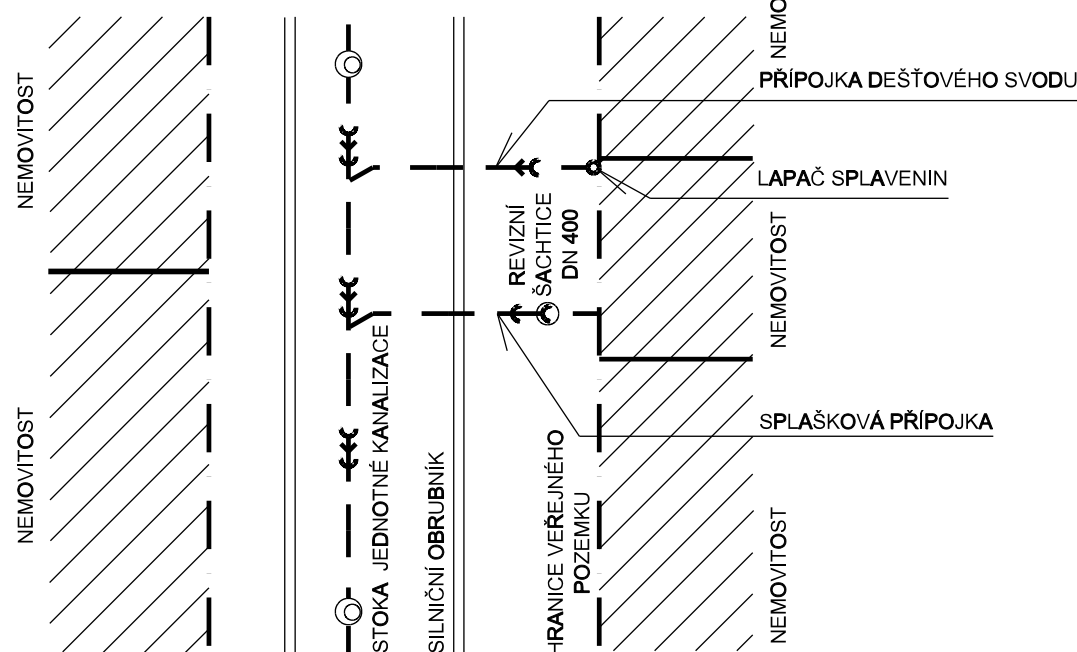


ŘEZ

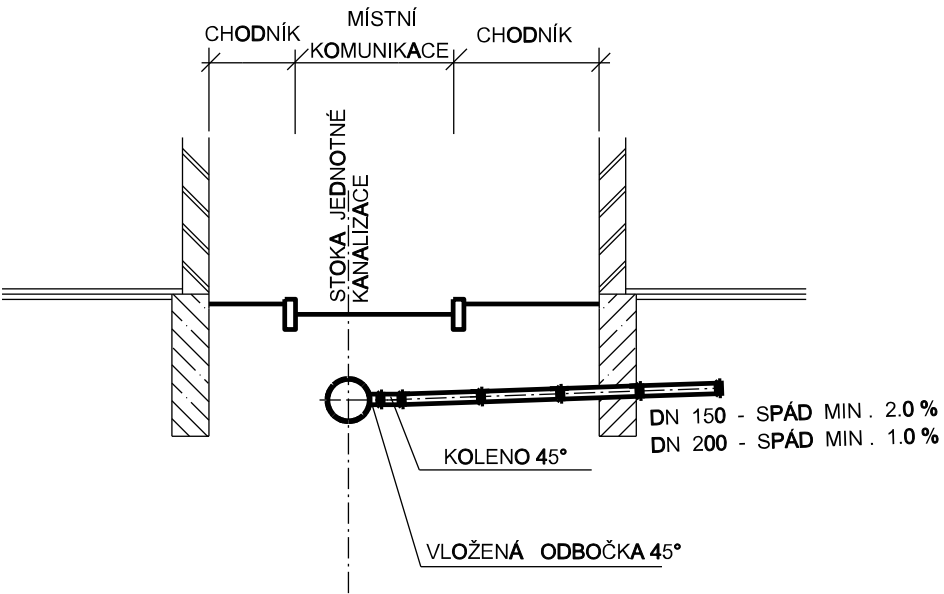


VARIANTA 2

PŮDORYS



ŘEZ



POZNÁMKA:

- V prostorově stísněných podmínkách je možné vynechat revizní šachtici DN 400
- Součástí rekonstrukce dešťových svodů není výměna lapače splavenin a patkového kolena
- Přepojení přípojek na stávající část přípojky bude provedeno pomocí materiálové přechodky

-		-
Revize	Popis revize	Datum revize
<div><div></div><div>AQUA PROCON s.r.o. Projektová a inženýrská společnost Palackého tř. 12, 612 00 Brno tel.: +420 541 426 011 E-mail: info@aquaprocon.cz www.aquaprocon.cz</div></div>		
Vedoucí projektu		Ing. Vladimír Oppelt
Vedoucí dílčího projektu		
Zodpovědný projektant		Ing. Vladimír Oppelt
Vypracoval		Martin Jílek
Kontroloval		Ing. Josef Šebek, MBA
Investor		město Třebíč
Objednatel		město Třebíč
Formát	3A4	Měřítko
Stupeň	DPS/ZD	Datum
	12/2022	Zakázkové číslo
	1585021-18	
Projekt		
REVITALIZACE UL. DVORSKÉHO, TŘEBÍČ		
D - DOKUMENTACE OBJEKTŮ		
D.2 - SO 02 KANALIZAČNÍ ŘADY A PŘÍPOJKY		
D.2.VZ - VZOROVÉ VÝKRESY A TYPOVÁ ŘEŠENÍ		
Souprava		
Příloha		Číslo přílohy
VZOROVÝ PODÉLNÝ PROFIL ODBOČKY PRO DOMOVNÍ PŘÍPOJKU		D.2.VZ.5
		Revize
		0