



-	-	-
Revize	Popis revize	Datum revize

		GASAG spol. s r. o. Projektová a inženýrská společnost V Újezdech 559/2, 621 00 Brno tel.: +420 541 227 627 E-mail: gasag@gasag.cz www.gasag.cz
Zodpovědný projektant	Ing. Petr Štryncl	
Vypracoval	Ing. Petr Štryncl	
Kontroloval	Ing. Josef Šebek, MBA	


		AQUA PROCON s.r.o. Projektová a inženýrská společnost Palackého tř. 12, 612 00 Brno tel.: +420 541 426 011 E-mail: info@aquaprocon.cz www.aquaprocon.cz
Vedoucí projektu	Ing. Vladimír Oppelt	
Vedoucí dílčího projektu		


Investor	město Třebíč	
Objednatel	město Třebíč	

Formát	A4	Měřítko	Stupeň	DPS/ZD	Datum	12/2022	Zakázkové číslo	1585021-18
--------	----	---------	--------	--------	-------	---------	-----------------	------------

Projekt	REVITALIZACE UL. DVORSKÉHO, TŘEBÍČ						
	D - DOKUMENTACE OBJEKTŮ D.5 - SO 05 PŘELOŽKA STL PLYNOVODU						
Příloha	DETAILY KŘÍŽENÍ IS					Číslo přílohy D.5.5	Revize 0

-	-	-
Revize	Popis revize	Datum revize

		GASAG spol. s r. o. Projektová a inženýrská společnost V Újezdech 559/2, 621 00 Brno tel.: +420 541 227 627 E-mail: gasag@gasag.cz www.gasag.cz
Zodpovědný projektant	Ing. Petr Štrýncl	
Vypracoval	Ing. Petr Štrýncl	
Kontroloval	Ing. Josef Šebek, MBA	

		AQUA PROCON s.r.o. Projektová a inženýrská společnost Palackého tř. 12, 612 00 Brno tel.: +420 541 426 011 E-mail: info@aquaprocon.cz www.aquaprocon.cz
Vedoucí projektu	Ing. Vladimír Oppelt	
Vedoucí dílčího projektu		

Investor	město Třebíč	
Objednatel	město Třebíč	

Formát	A4	Měřítko	Stupeň	DÚR+DSP	Datum	09/2022	Zakázkové číslo	1585021-11
--------	----	---------	--------	---------	-------	---------	-----------------	------------

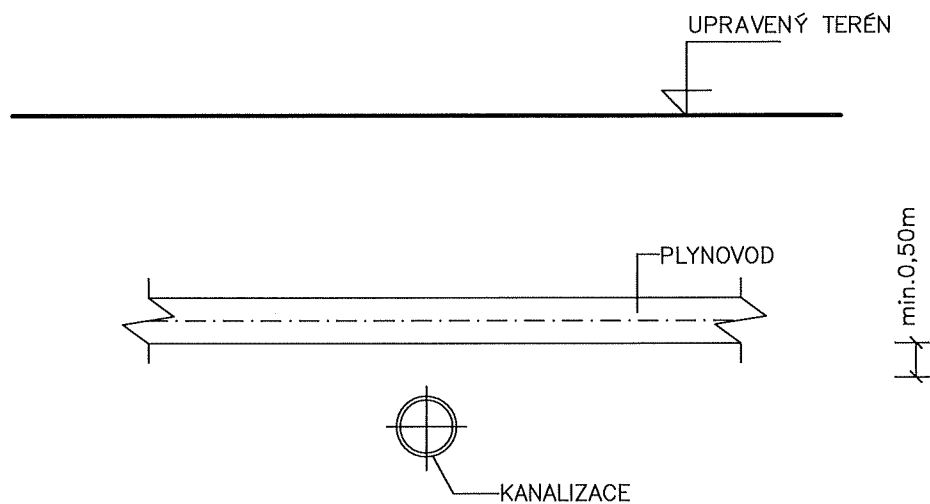
Projekt	REVITALIZACE UL. DVORSKÉHO, TŘEBÍČ		
	D - DOKUMENTACE OBJEKTŮ D.5 - SO 05 PŘELOŽKA STL PLYNOVODU		
	Souprava		
Příloha	DETAILY KŘÍŽENÍ IS	Číslo přílohy	Revize
		D.5.5	0

KŘÍŽENÍ PLYNOVODU S KANALIZACÍ

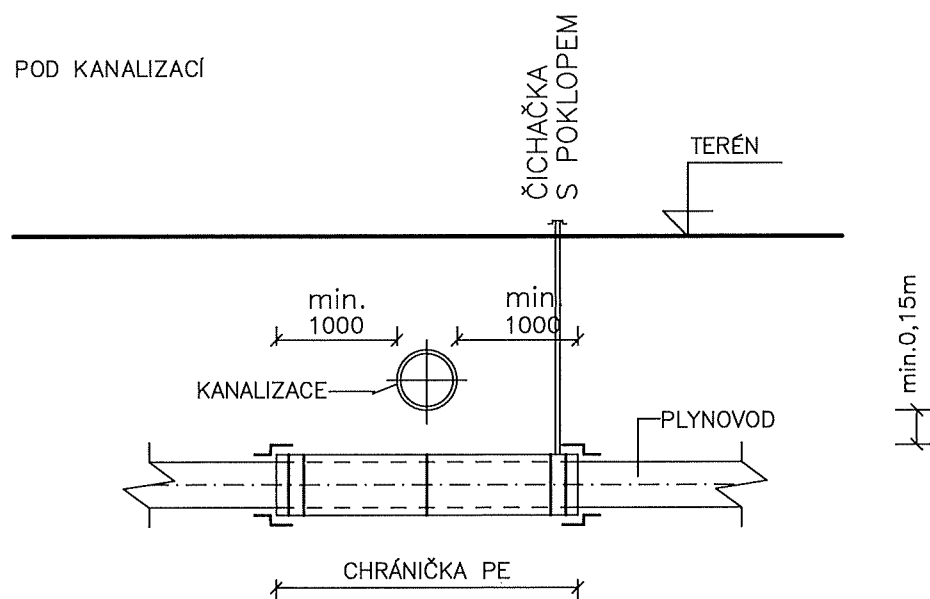
DLE ČSN 73 60 05

ÚHEL KŘÍŽENÍ JE MIN.45°

PLYNOVOD VEDEN NAD KANALIZACÍ



PLYNOVOD VEDEN POD KANALIZACÍ



POZNÁMKA :

Potrubí je opatřeno PE chráničkou, která přesahuje min. 1m na každou stranu.

Dle skutečného uložení stávajícího kanalizace bude rozhodnuto, zda křížení STL plynovodu bude provedeno vrchem nebo spodem.

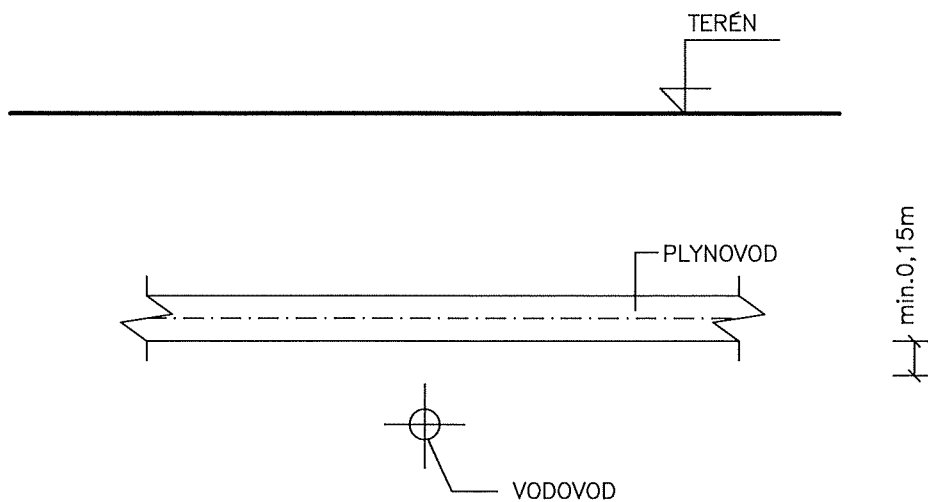
Vždy je nutno dodržet normu ČSN 73 6005

KŘÍŽENÍ PLYNOVODU S VODOVODEM

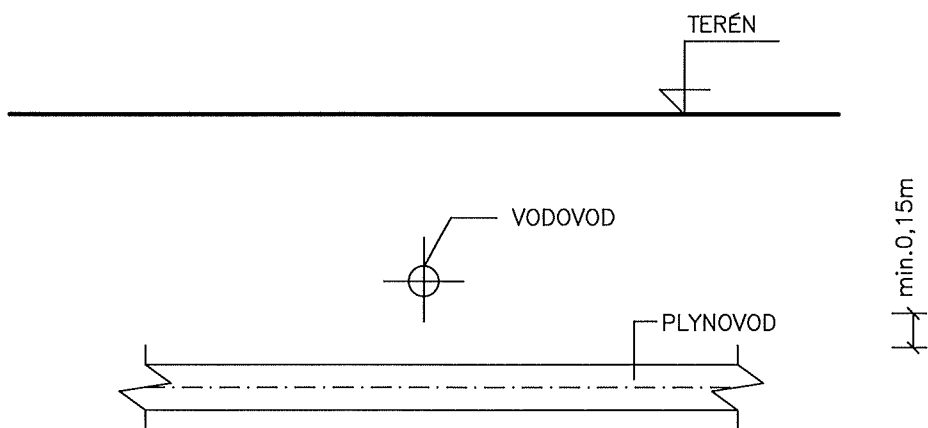
DLE ČSN 73 60 05

ÚHEL KŘÍŽENÍ JE MIN.60°

PLYNOVOD VEDEN NAD VODOVODEM



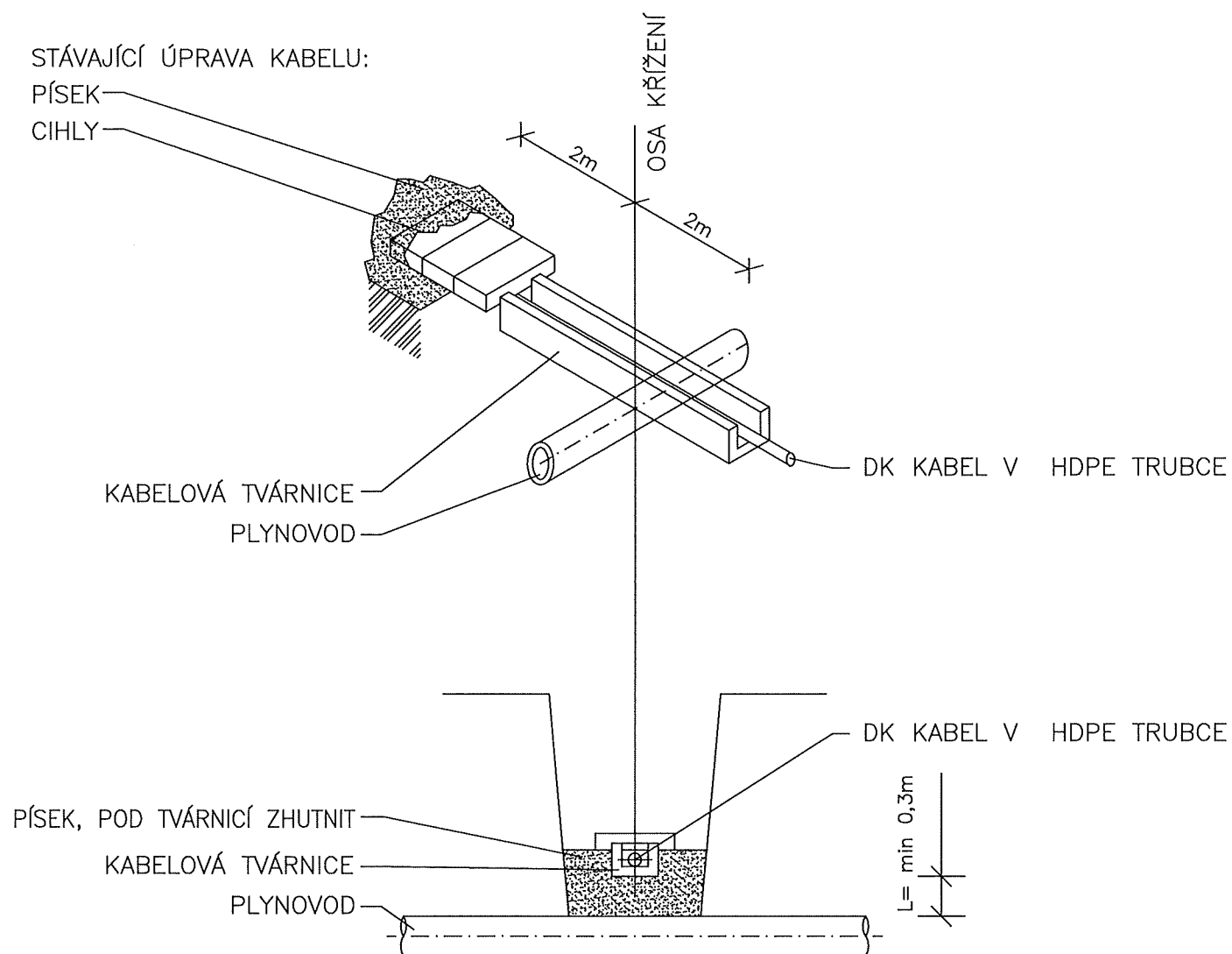
PLYNOVOD VEDEN POD VODOVODEM



POZNÁMKA :

Dle skutečného uložení stávajícího vodovodu bude rozhodnuto, zda křížení STL plynovodu bude provedeno vrchem nebo spodem. Vždy je nutno dodržet normu ČSN 73 6005

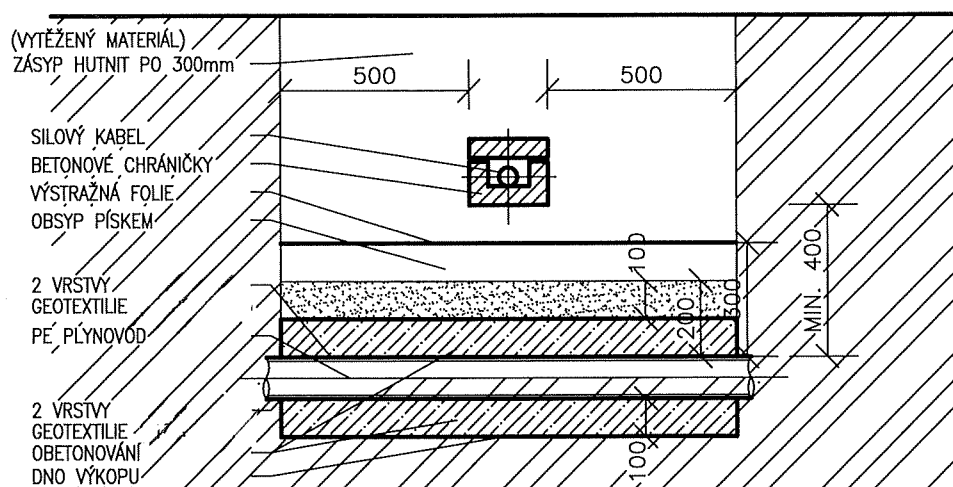
KŘÍŽENÍ PLYNOVODU S KABELEM



POZNÁMKA : VZDÁLENOST L UPRAVIT PODLE ČSN 73 6005
KABEL V TVÁRNICI 2,0 m NA OBĚ STRANY OD OSY KŘÍŽENÍ.

KŘÍŽENÍ PLYNOVODU SE SILOVÝM KABLEM OCHRANA PLYNOVODU OBETONOVÁNÍM

PŘÍČNÝ ŘEZ VÝKOPEM PRO SILOVÝ KABEL, M 1:20



PŘÍČNÝ ŘEZ VÝKOPEM PRO PE PLYNOVOD, M 1:20

(VYTĚŽENÝ MATERIÁL)
ZÁSYP HUTNIT PO 300mm

