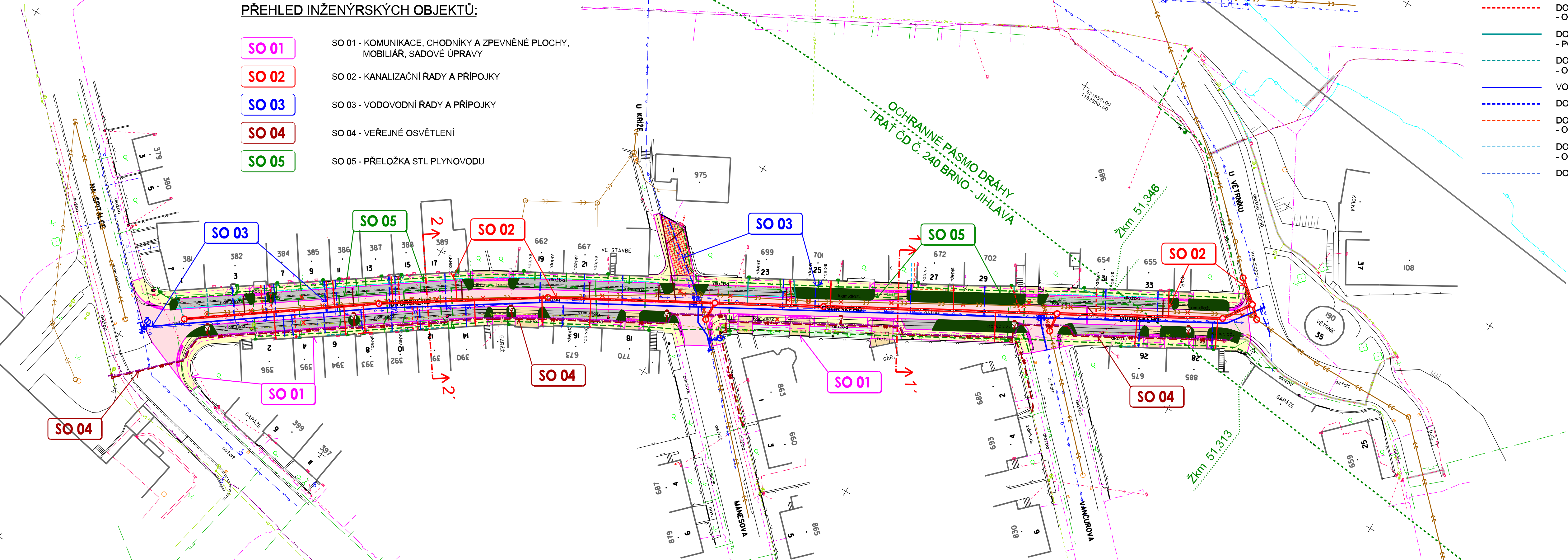


"REVITALIZACE UL. DVORSKÉHO, TŘEBÍČ"

KOORDINAČNÍ SITUACE

M 1:500



- PŘEHLED INŽENÝRSKÝCH OBJEKTŮ:**
- SO 01** SO 01 - KOMUNIKACE, CHODNÍKY A ZPEVNĚNÉ PLOCHY, MOBILIÁŘ, SADOVÉ ÚPRAVY
 - SO 02** SO 02 - KANALIZAČNÍ ŘADY A PŘÍPOJKY
 - SO 03** SO 03 - VODOVODNÍ ŘADY A PŘÍPOJKY
 - SO 04** SO 04 - VEŘEJNÉ OSVĚTLENÍ
 - SO 05** SO 05 - PŘELOŽKA STL PLYNOVODU

LEGENDA INŽENÝRSKÝCH SÍTÍ:

NAVRŽENÉ V RÁMCI TÉTO PROJEKTOVÉ DOKUMENTACE:

SÍTĚ A KONSTRUKCE POVOLOVANÉ V RÁMCI STAVEBNÍHO ŘÍZENÍ K VODNÍMU DÍLU

- KANALIZACE JEDNOTNÁ (SO 02)
- DOMOVNÍ KANALIZAČNÍ PŘÍPOJKA - VEŘEJNÁ ČÁST - POLOHA ZNÁMA Z KAMEROVÉHO PRŮZKUMU NEBO PASPORTU (SO 02)
- DOMOVNÍ KANALIZAČNÍ PŘÍPOJKA - VEŘEJNÁ ČÁST - ODHAD UMÍSTĚNÍ (SO 02)
- DOMOVNÍ KANALIZAČNÍ PŘÍPOJKA OD DEŠŤOVÉHO SVODU - VEŘEJNÁ ČÁST - POLOHA ZNÁMA Z KAMEROVÉHO PRŮZKUMU NEBO PASPORTU (SO 02)
- DOMOVNÍ KANALIZAČNÍ PŘÍPOJKA OD DEŠŤOVÉHO SVODU - VEŘEJNÁ ČÁST - ODHAD UMÍSTĚNÍ (SO 02)
- VODOVOD (SO 03)
- DOMOVNÍ VODOVODNÍ PŘÍPOJKA - VEŘEJNÁ ČÁST (SO 03)
- DOMOVNÍ KANALIZAČNÍ PŘÍPOJKA - SOUKROMÁ ČÁST - ODHAD UMÍSTĚNÍ (VLASTNÍK NEMOVITOSTI)
- DOMOVNÍ KANALIZAČNÍ PŘÍPOJKA OD DEŠŤOVÉHO SVODU - SOUKROMÁ ČÁST - ODHAD UMÍSTĚNÍ (VLASTNÍK NEMOVITOSTI)
- DOMOVNÍ VODOVODNÍ PŘÍPOJKA - SOUKROMÁ ČÁST (VLASTNÍK NEMOVITOSTI)

NAVRŽENÉ MIMO TUTO PROJEKTOVOU DOKUMENTACI:

- STÁVAJÍCÍ:**
- KABEL NN PODZEMNÍ E.GD (GEOHUNTER s.r.o.)
 - KANALIZACE JEDNOTNÁ (VAS)
 - VODOVOD (VAS)
 - VODOVOD - PŘÍPOJKY (VAS)
 - PLYNOVOD STL (GasNet)
 - KABEL NN PODZEMNÍ (EG.D)
 - VEDENÍ NN NADZEMNÍ (EG.D)
 - SDĚLOVACÍ KABEL PODZEMNÍ (EG.D)
 - KABEL VN PODZEMNÍ ZRUŠENÝ (EG.D)
 - SDĚLOVACÍ KABEL PODZEMNÍ (CETIN)
 - SDĚLOVACÍ KABEL PODZEMNÍ NEZAMĚŘENÝ (CETIN)
 - KABEL NN PODZEMNÍ (CETIN)
 - KABEL VEŘEJNÉHO OSVĚTLENÍ PODZEMNÍ (Město TŘEBÍČ)
 - VEDENÍ VEŘEJNÉHO OSVĚTLENÍ NADZEMNÍ (Město TŘEBÍČ)
 - NAPÁJECÍ KABEL (SEE)
 - SDĚLOVACÍ KABEL SŽ, CTD (údržba ČD-Telematika)
 - OCHRANNÉ PÁSMA DRAHY

SÍTĚ A KONSTRUKCE POVOLOVANÉ V RÁMCI STAVEBNÍHO ŘÍZENÍ K DOPRAVNÍ STAVBĚ

LEGENDA PLOCH:

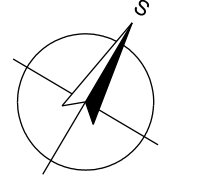
- VOZOVKA - ASFALTOBETON
- CHODNÍK - BET. DLAŽBA
- VJEZD - BET. DLAŽBA
- VJEZD - ZATRAV. DLAŽBA
- PARK. STÁNÍ - BET. DLAŽBA
- OHUMUSOVÁNÍ A OSETÍ

LEGENDA VEGETAČNÍCH ÚPRAV:

- STÁVAJÍCÍ STROM - KÁCENÍ
- NAVRŽENÝ STROM - NOVÁ VÝSADBA
- NAVRŽENÉ KEŘE - NOVÁ VÝSADBA

LEGENDA ČAR:

- PŘÍPOJKA ODVODNĚNÍ KOMUNIKACE (SO 01)
- KOMUNIKACE, CHODNÍKY, SADOVÉ ÚPRAVY (SO 01)
- KABEL VEŘEJNÉHO OSVĚTLENÍ (SO 04)
- REZERVNÍ CHRÁNIČKA - VÝHLED MAN (SO 04)
- PŘELOŽKA STL PLYNOVODU (SO 05)
- PŘÍČNÝ ŘEZ



1	Doplnění rezervní trubky - výhled MAN	01/2023
Revize	Popis revize	Datum revize

AQUA PROCON s.r.o. Projektová a inženýrská společnost Palackého tř. 12, 612 00 Brno tel.: +420 541 426 011 E-mail: info@aquaprocon.cz www.aquaprocon.cz	
Vedoucí projektu	Ing. Vladimír Oppelt
Vedoucí dílčího projektu	
Zodpovědný projektant	Ing. Vladimír Oppelt
Vypracoval	Martin Jilek
Kontroloval	Ing. Josef Šebek, MBA

Investor	město Třebíč
Objednatel	město Třebíč

Formát	5A4	Měřítko	1:500	Stupeň	DPS/ZD	Datum	12/2022	Zakázkové číslo	1585021-18
--------	-----	---------	-------	--------	--------	-------	---------	-----------------	------------

Projekt		REVITALIZACE UL. DVORSKÉHO, TŘEBÍČ	
C - SITUAČNÍ VÝKRESY			
Priloha	KOORDINAČNÍ SITUAČNÍ VÝKRES		Suprava
	Číslo přílohy C.3		Revize 1