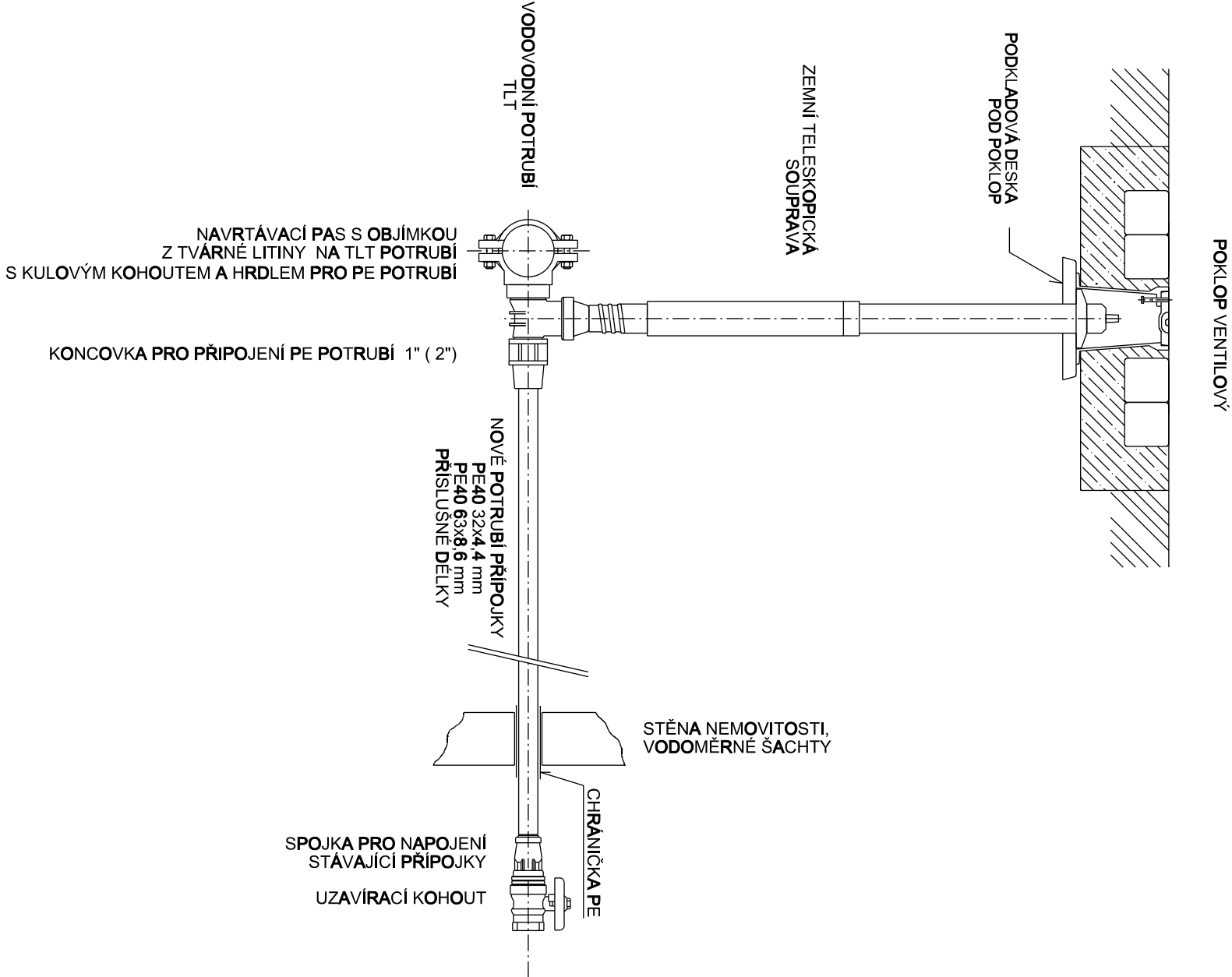
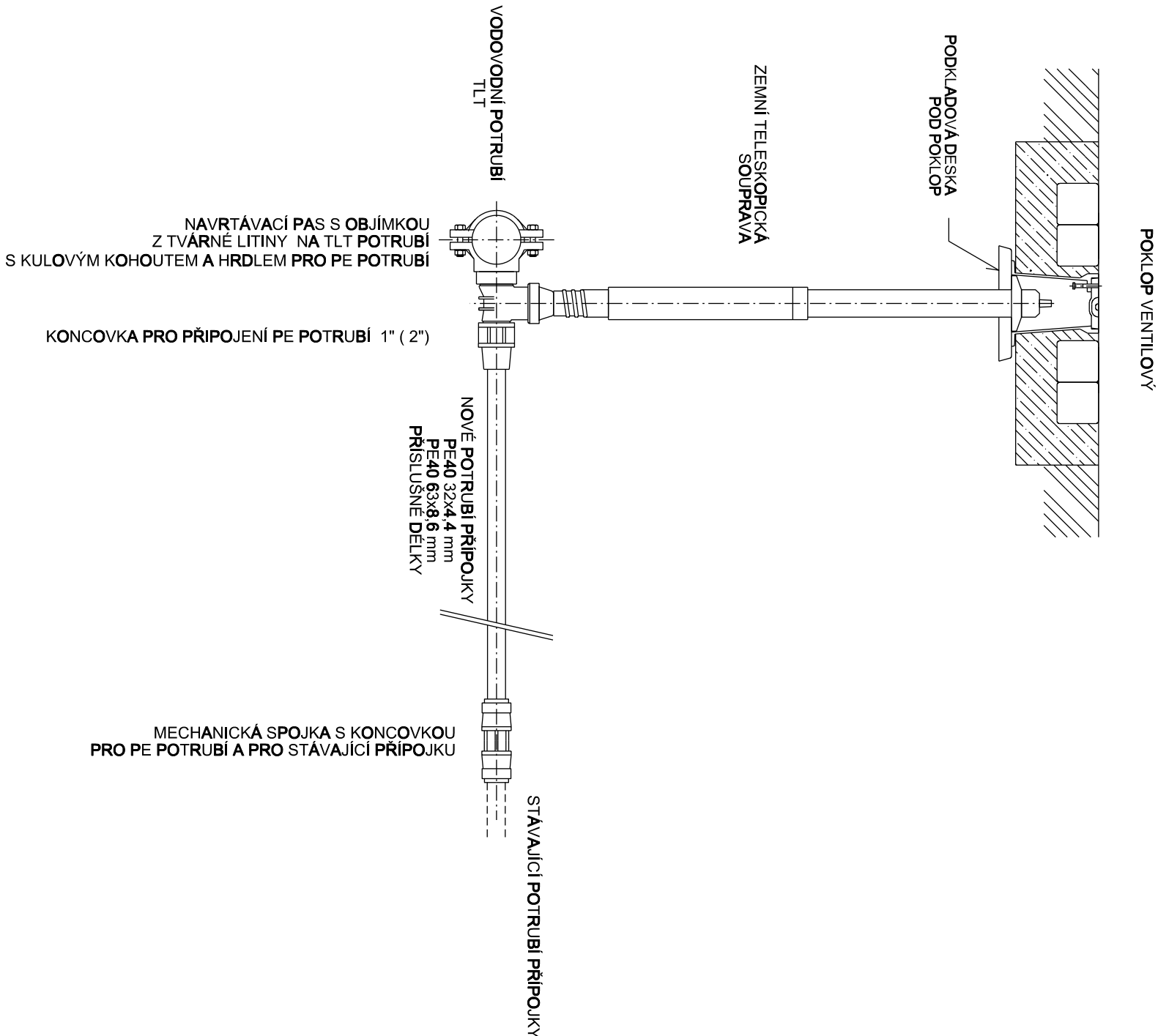


VZOROVÉ PŘEPOJENÍ VODOVODNÍ PŘÍPOJKY

NAPOJENÍ NA VODOMĚRNOU SOUSTAVU




NAPOJENÍ NA POTRUBÍ STÁV. PŘÍPOJKY



POZNÁMKY:

- PROFIL NAVRTÁVACÍHO PASU, PŘÍPOJKOVÉHO UZÁVĚRU, NOVÉHO PŘÍPOJKOVÉHO POTRUBÍ A SPOJKY BUDE PODLE OVĚŘENÉHO PROFILU STÁVAJÍCÍ PŘÍPOJKY, MIN. DN25, d32x4,4mm
- UZÁVĚRY VODOVODNÍCH PŘÍPOJEK BUDOU SITUOVÁNY HNED U VODOVODNÍHO ŘADU
- VE ZPEVNĚNÝCH PLOCHÁCH BUDE OKOLÍ POKLOPŮ BEZ ZVLÁŠTNÍCH ÚPRAV - KONSTRUKCE VOZOVKY NEBO CHODNIKU BUDE PROVEDENA AŽ K POKLOPŮM
- V NEZPEVNĚNÉM TERÉNU BUDOU POKLOPY OBDLÁŽEНЫ ŽULOVÝMI KOSTKAMI 100x100x100 mm ULOŽENÝMI DO BETONU V PLOŠE MIN. 0,6 x 0,6 m
- BUDE OSAZENA ORIENTAČNÍ TABULKA

-						-		
Revize		Popis revize				Datum revize		
		AQUA PROCON S.R.O. Projektová a inženýrská společnost Palackého tř. 12, 612 00 Brno tel.: +420 541 426 011 E-mail: info@aquaprocon.cz www.aquaprocon.cz						
Vedoucí projektu		Ing. Vladimír Oppelt						
Vedoucí dílčího projektu								
Zodpovědný projektant		Ing. Petr Baránek						
Výpracoval		Ing. Marie Hladíková						
Kontroloval		Ing. Josef Šebek, MBA						
Investor		město Třebíč						
Objednatel		město Třebíč						
Formát	3A4	Metriko	Super	DPS/2D	Datum	12/2022	Začíslové číslo	1565021-18
Projekt								
REVITALIZACE UL. DVORSKÉHO, TŘEBÍČ								
D - DOKUMENTACE OBJEKTŮ								
D.3 - SO 03 VODOVODNÍ ŘADY A PŘÍPOJKY								
D.3.VZ - VZOROVÉ VÝKRESY A TYPOVÁ ŘEŠENÍ								
Příloha						Souprava		
PŘEPOJENÍ VODOVODNÍ PŘÍPOJKY						Revize		
						0		