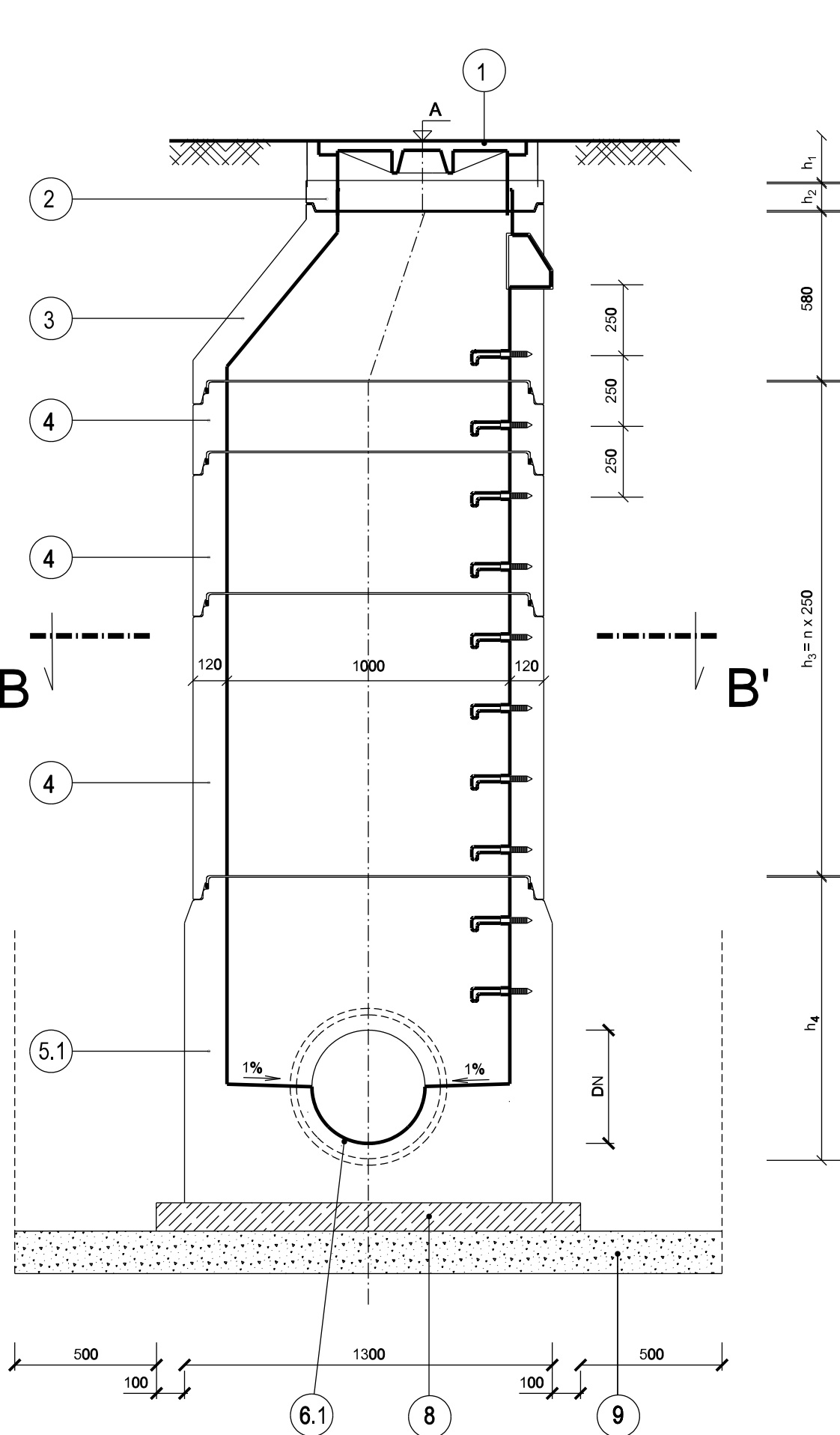
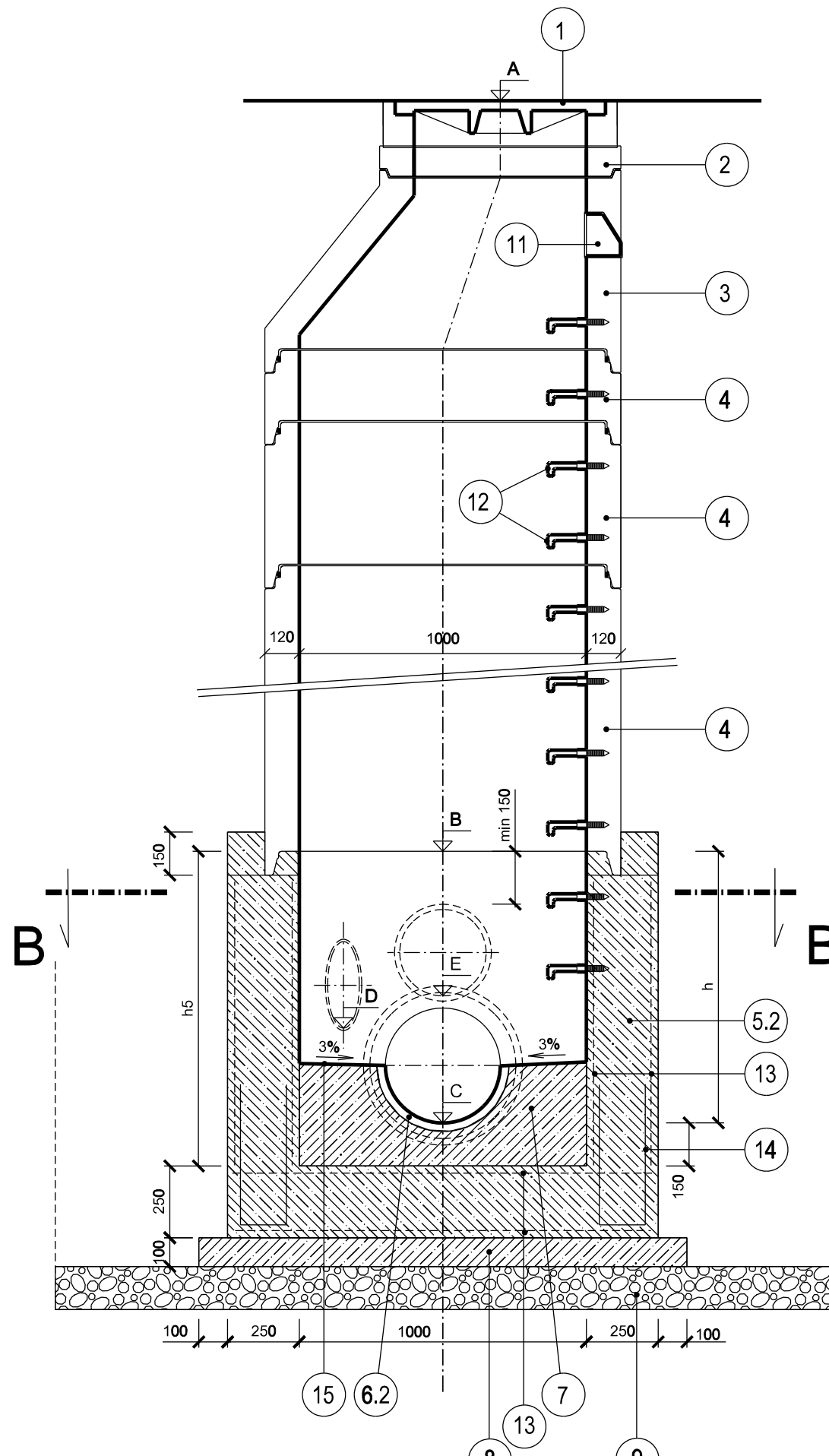


REVIZNÍ ŠACHTA NA POTRUBÍ DO DN 600

ŘEZ A-A' TYP 1
PREFABRIKOVANÉ DNO

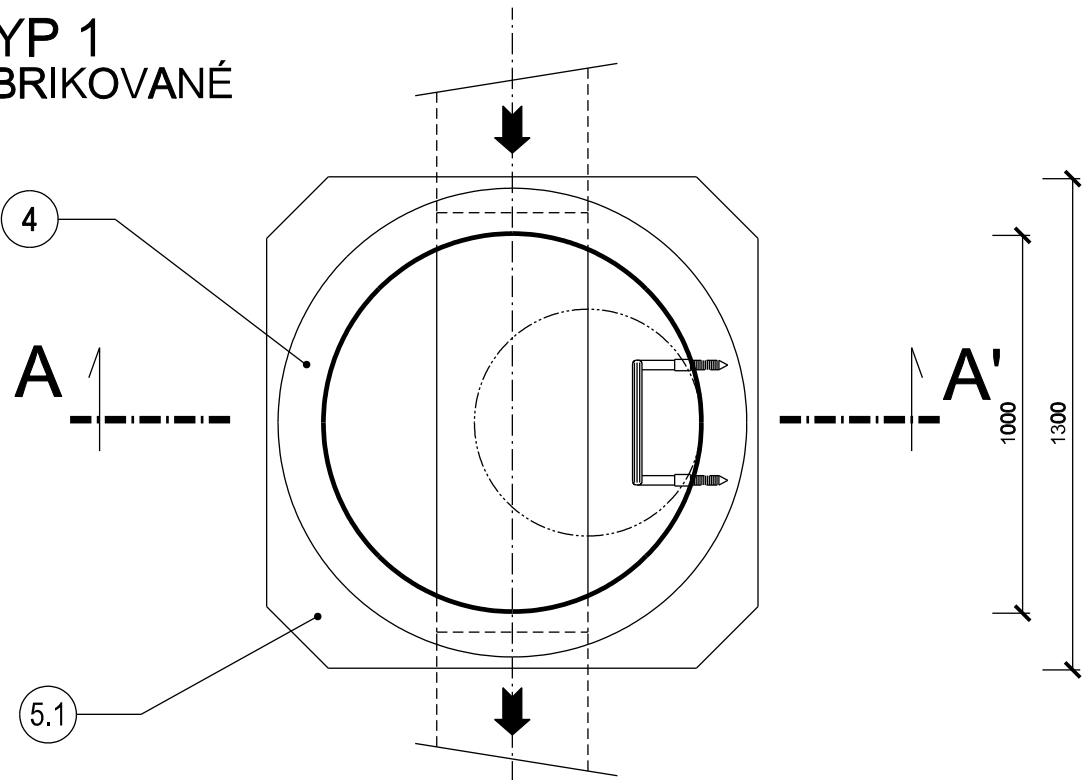


TYP 2
MONOLITICKÉ DNO

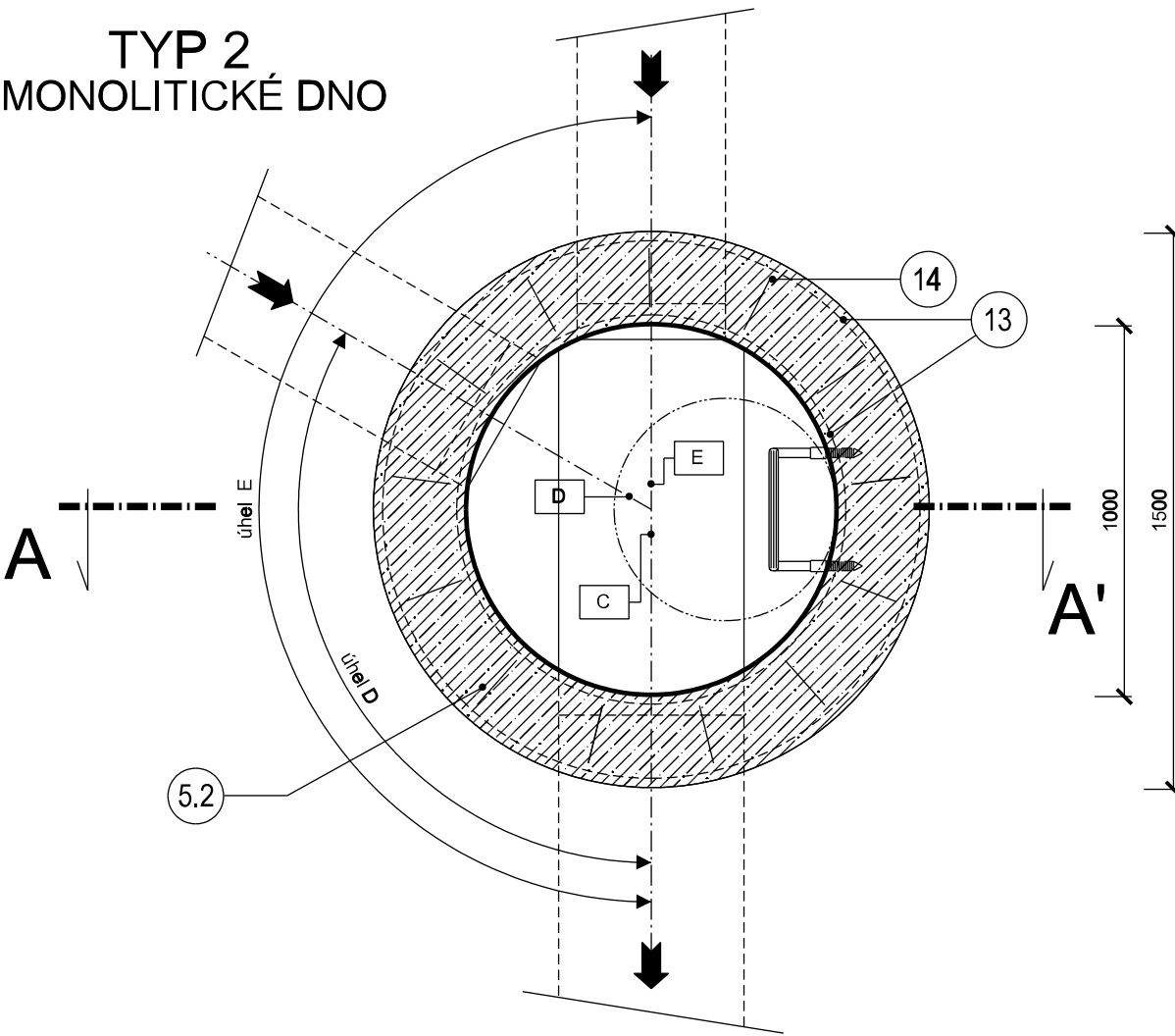


ŘEZ B-B'

TYP 1
PREFABRIKOVANÉ
DNO



TYP 2
MONOLITICKÉ DNO



- Legenda:**
- Šachtový poklop DN 600 tř. D400
 - Vyrovňovací prstence DN 625 dle ČSN 1917 stavební výšky h2 = 40, 60, 80, 100 a 120 mm
 - Šachetní přechodová skruž DN 1000/625 dle ČSN 1917 stavební výšky 580 mm
 - Skruže světlého průměru DN 1000 dle ČSN 1917 stavební výšky 250, 500 a 1000 mm
 - Šachtové dno prefabrikované kompaktní jednolitě světlého průměru DN 1000 dle ČSN 1917, beton C40/50
 - Šachtové dno monolitické světlého průměru DN 1000 z C30/37 XA1, XC4
 - Kompaktní dno - kyneta výšky 1/2 DN potrubí
 - Monolitické dno - kyneta výšky 1/2 DN potrubí - s kameninovým obkladem
 - Výplňový beton C30/37 XA1
 - Podkladní beton C12/15 tloušťky 100 mm
 - Hutněný štěrkový podsyp tloušťky 150 mm
 - Neobsazeno
 - Kapsové stupadlo
 - Stupadlo kramlové s ocelovým jádrem a PE povlakem
 - Kari síť ø 6/150
 - Výztuž ø 6/300
 - Podesta opatřena 1 x ochranným uzavíracím náterem

Poznámka:

- V přechodové skruži bude jedno stupadlo kapsové a kramlové stupadlo se zkrácenou délkou
- Položka č. 3 může být v závislosti na hloubce šachty nahrazena zákrytovou deskou DN 1000/625 dle ČSN 1917 stavební výšky 180 mm
- Všechny objekty, jejichž poklop je v úrovni terénu, budou mít nad přechodovodu skruží min. jeden vyrovnávací prsteneček

C D E Kóty z příslušného podélného profilu - střed šachty

Revize		Popis revize		Datum revize	
<div><div></div><div>AQUA PROCON s.r.o. Projektová a inženýrská společnost Palackého tř. 12, 612 00 Brno tel.: +420 541 426 011 E-mail: info@aquaprocon.cz www.aquaprocon.cz</div></div>					
Vedoucí projektu		Ing. Vladimír Oppelt			
Vedoucí dílčího projektu					
Zodpovědný projektant		Ing. Vladimír Oppelt			
Vypracoval		Martin Jílek			
Kontroloval		Ing. Josef Šebek, MBA			
Investor		město Třebíč			
Objednatel		město Třebíč			
Formát		4A4	Měřítko	Stupeň	DPS/ZD
Datum		12/2022	Zakázkové číslo		1585021-18
Projekt					
REVITALIZACE UL. DVORSKÉHO, TŘEBÍČ					
D - DOKUMENTACE OBJEKTŮ					
D.2 - SO 02 KANALIZAČNÍ ŘADY A PŘÍPOJKY					
D.2.VZ - VZOROVÉ VÝKRESY A TYPOVÁ ŘEŠENÍ					
Příloha		VZOROVÁ REVIZNÍ ŠACHTA PREFABRIKOVANÁ PRŮM. 1000 MM		Souprava	
				Revize	
				0	