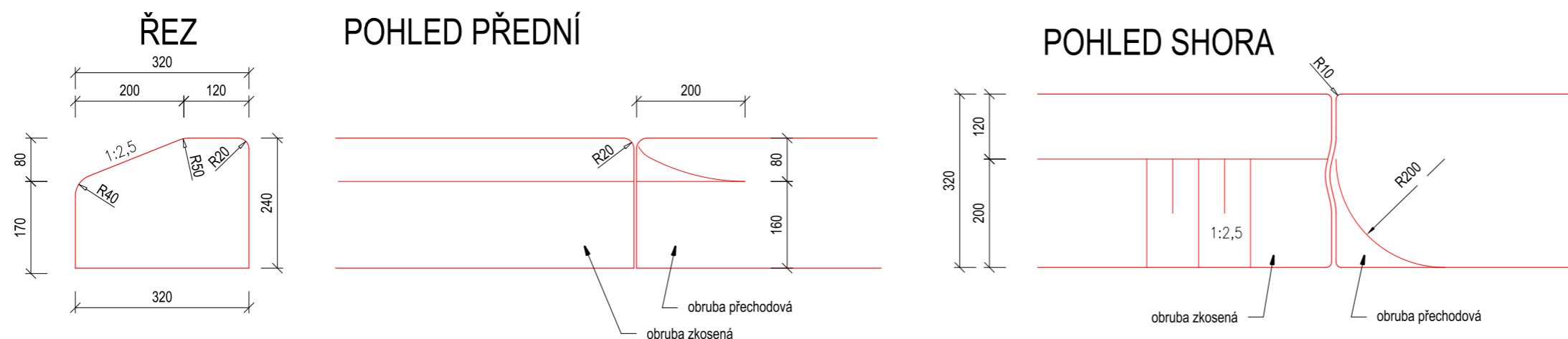


SKLOPENÁ OBRUBA NA SAMOSTATNÝCH SJEZDECH

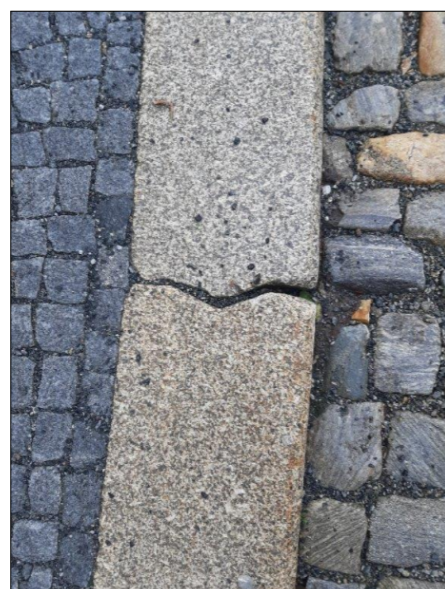
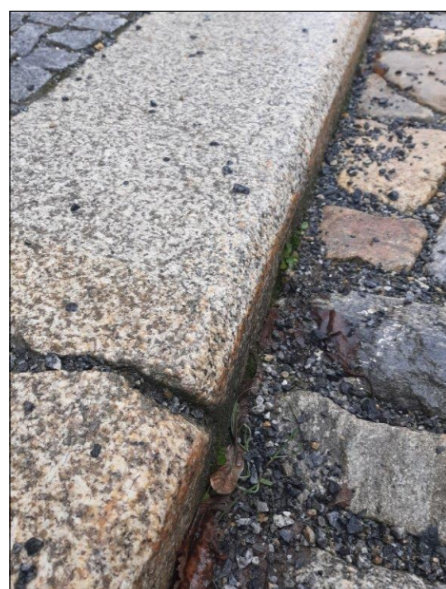
M 1:10



Variantní řešení bude použito v případě, že nebude možné upravit stávající obruby do požadovaného tvaru.

V tomto případě budou použity obruby nové, avšak je třeba dbát na zachování původního vzhledu a snahu co nejvíce napodobit barevnost, tvar a rozměr stávajících obrub. Jde zejména o tyto zásady:

- zkosení viditelné hrany je nutné zaoblit - uvedené poloměry zaoblčení jsou pouze orientační a budou prováděny dle vzoru odebraného na stavbě
- zaoblením budou provedeny i ostatní voditelné hrany bez zkosení
- na styčné ploše obrub budou vytvořeny zámkové ozuby - rovněž dle vzoru ze stavby
- materiál a barevnost bude odpovídat stávajícím obrubám
- povrchová úprava obrub bude zvolena tak, aby odpovídala stávajícím prvkům



Souřadný systém: S-JTSK

Výškový systém: Bpv

Vedoucí projektant	Ing. Jiří Matula	MATULA projekt s.r.o. PROJEKCE DOPRAVNÍCH STAVEB Jana Babáka 11, 612 00 BRNO tel.: 541 235 048 email: matulova@matula.biz	
Zodpovědný projektant	Ing. Radka Matulová		
Vypracoval	Ing. Radka Matulová		
Investor	Město Třebíč, Karlovo nám. 55, 674 01 Třebíč		
REVITALIZACE LOKALITY MARTINSKÉ NÁMĚSTÍ, TŘEBÍČ SO 101 - KOMUNIKACE A ZPEVNĚNÉ PLOCHY UL. HASSKOVA A MARTINSKÉ NÁM.		Formát	2 A4
		Datum	2/2023
		Stupeň	PDPS
		Měřítko	1:10
DETAILY - VARIANTNÍ ŘEŠENÍ SKLOPENÉ OBRUBY		č. výkresu	č. sady
		07a	