

Technical drawing of a concrete bench (ŽB LAVIČKY) and its base. The drawing shows a cross-section of the structure with dimensions and material specifications.

Dimensions:

- Overall length: 10 926
- Overall width: 1 600
- Bench width: 2 200
- Base width: 7 050
- Base segment widths: 2 350, 2 350, 2 350
- Vertical dimensions on the right: 150, 500, 650, 1 600

Elevation Levels:

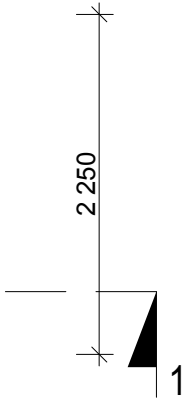
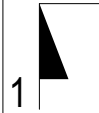
- +0,430
- +0,270
- 0,110

Materials and Components:

- ŽB LAVIČKY beton C30/37-XF3-C3
- ZÁMKOVÁ DLAŽBA POCHOZÍ

Other Features:

- North arrow pointing towards the top right.
- Detail of the corner of the bench on the left.



- DLAŽBA 60 mm, VZOR H-PROFIL PŘÍRODNÍ
- LOŽNÁ VRSTVA - KAMENIVO FRAKCE 4-8 mm, tl. 50 mm
- ŠTERKODRŤ FRAKCE 0-63 mm, TL. 150 mm
- PŮVODNÍ ZEMINA

ŘEZ 2-2

Diagram showing a cross-section (ŘEZ 2-2) of a building structure. The structure includes a wall and a roof assembly. Key dimensions and levels are indicated:

- Roof level: +1,350
- Ground level: +0,360
- Wall height: 2600 mm
- Roof assembly layers (from top to bottom):
 - 240 mm (concrete slab)
 - 250 mm (insulation)
 - 250 mm (structural layer)
- Foundation level: -1,200

generální projektant: EVA VYSTRČILOVÁ autorizovaný architekt ČKA 4067		projektant: Ing. Eva Vystrčilová		
Mládežnická 983/2, Třebíč 674 01 tel: 732 285 728, email: eva.vystrcilova@centrum.cz		Mládežnická 983/2, Třebíč 674 01 eva.vystrcilova@centrum.cz +420 732 28 57 28		
název akce: Přístavba Hvězdárny Třebíč Švabinského č.p. 1310, Třebíč				
investor:	Město Třebíč Karlovo náměstí 104/55, 674 01 Třebíč			
stupeň PD:	Dokumentace pro provedení stavby			
část PD:	D.1.1 Architektonicko stavební řešení			
název výkresu: Chodník		číslo zakázky: 03/2020	číslo výkresu: D.1.1.12	paré:
		datum: 02/2020		
		měřítko: 1:50		