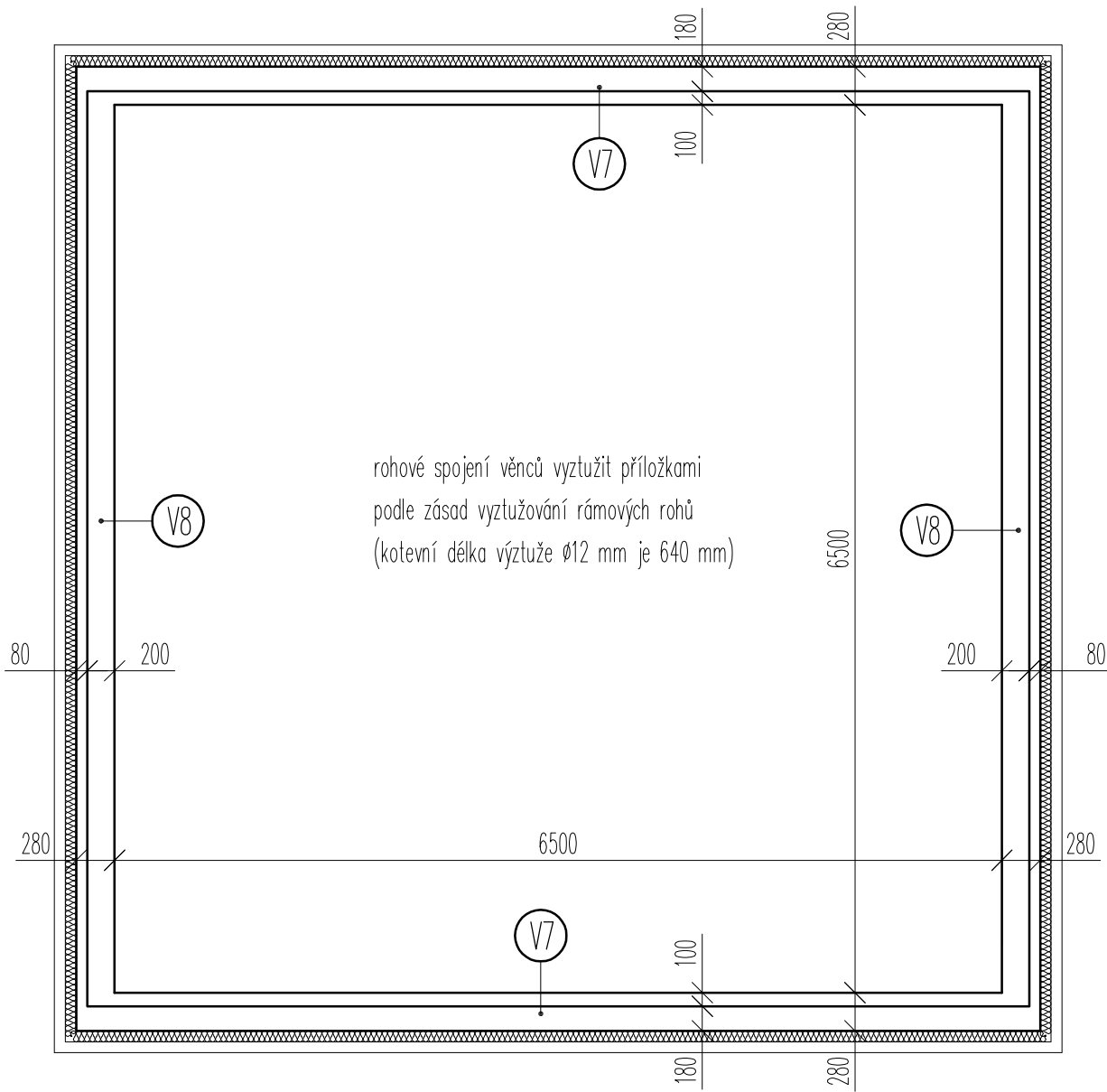


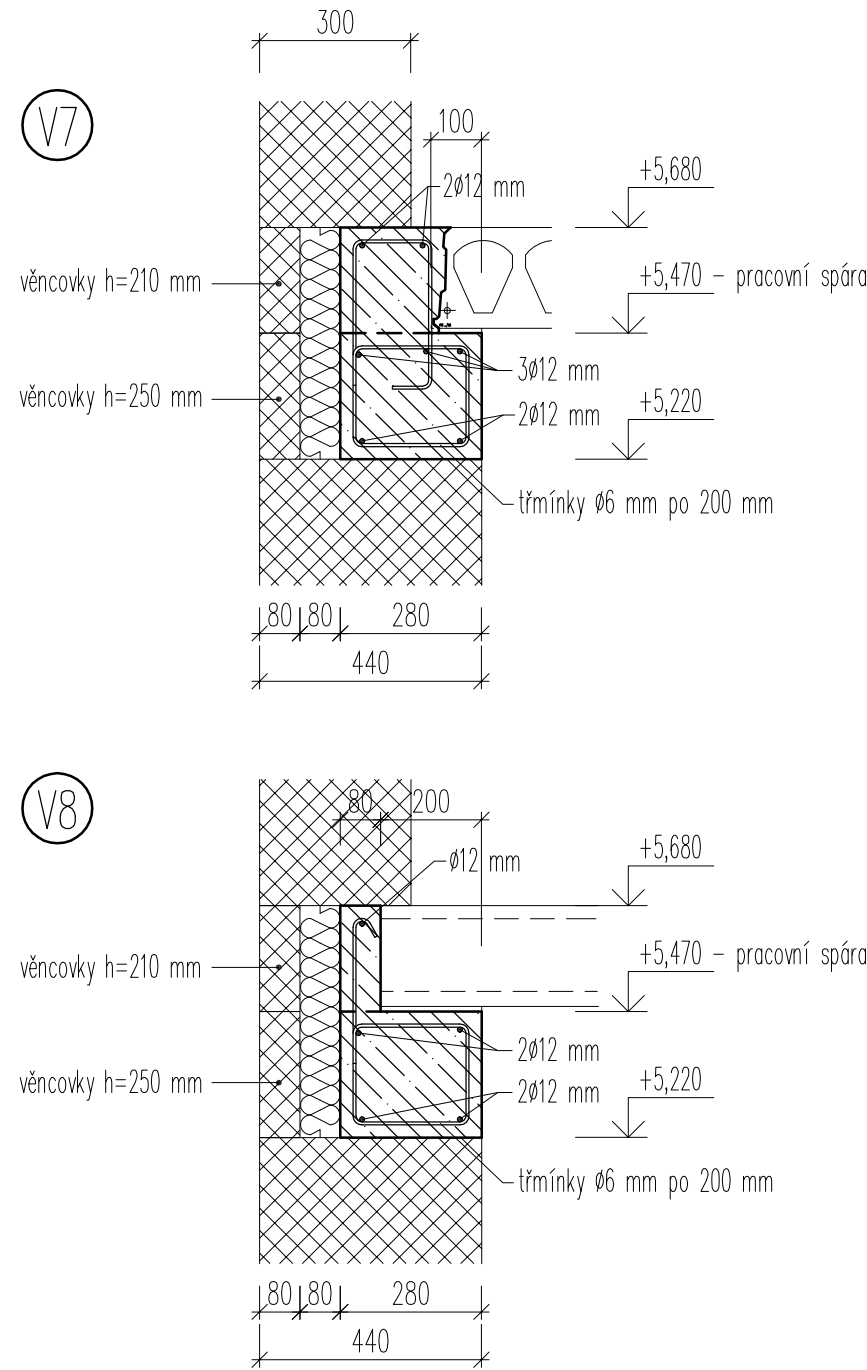
VĚNCE +5,220 A SCHEMA VYZTUŽENÍ A KLADEČSKÝ PLÁN STROPNÍCH DESEK, VĚNEČKY POD ATIKAMI

MĚŘÍTKO: 1:50, 1:15

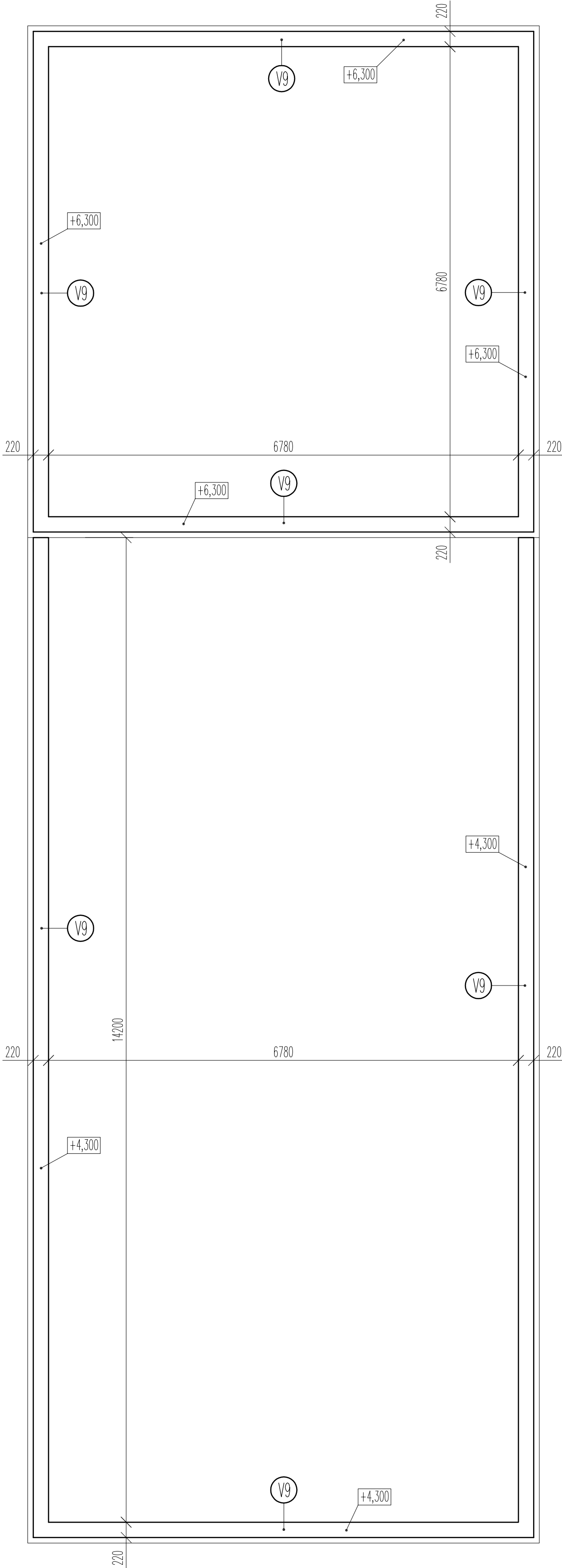
TVAR VĚNCŮ +5,220
M :1:50



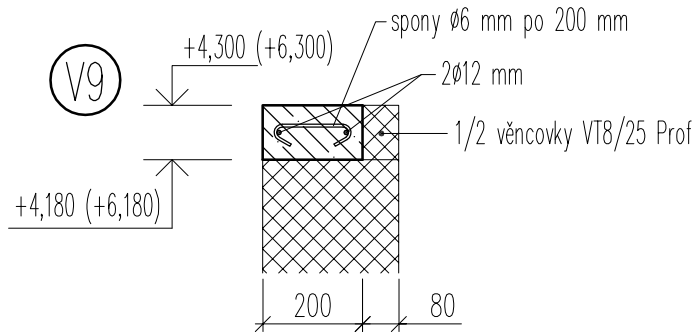
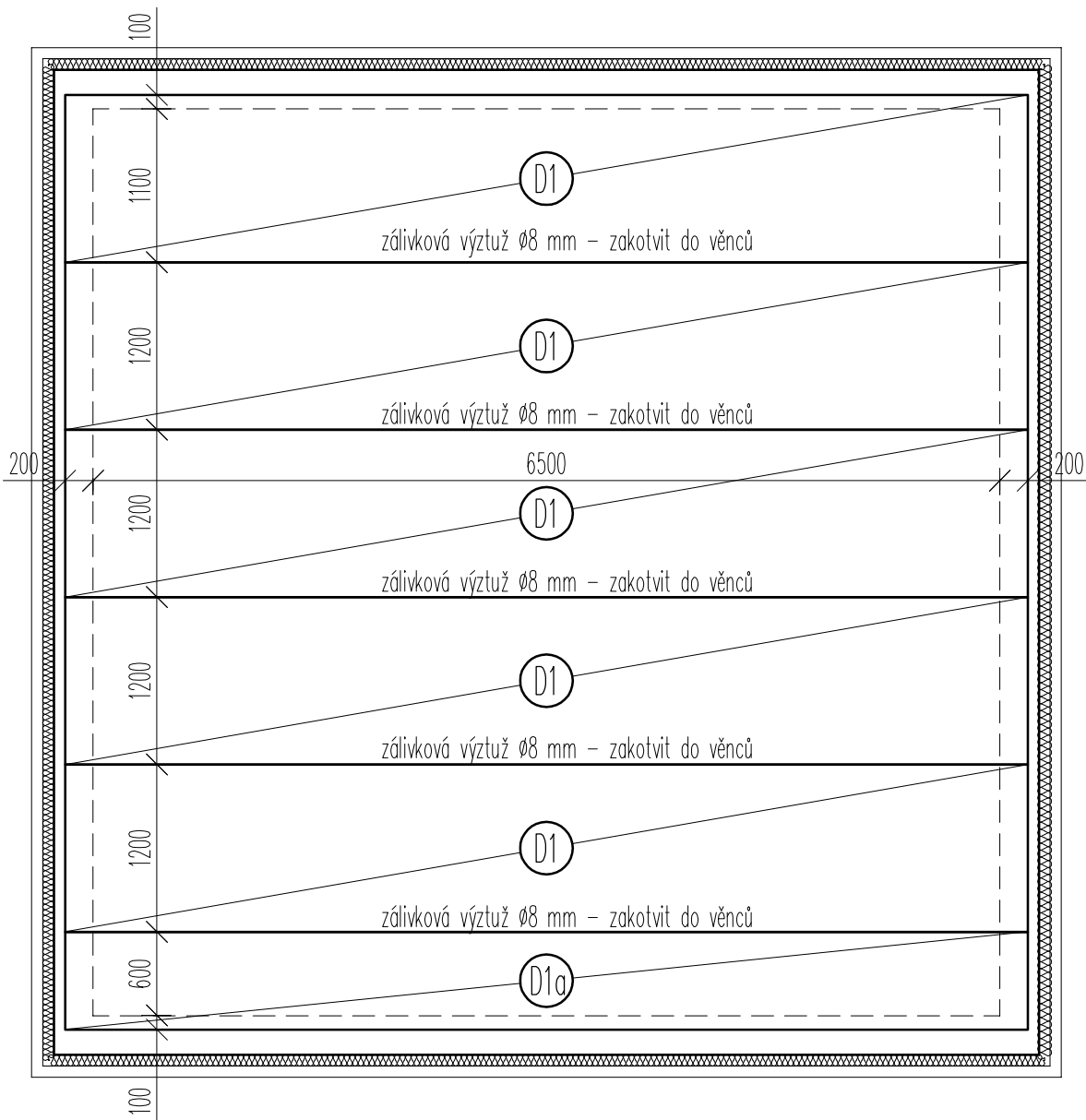
SCHEMA VYZTUŽENÍ VĚNCŮ
M :1:15



TVAR VĚNEČKŮ POD ATIKAMI
M :1:50



KLADEČSKÝ PLÁN STROPNÍCH DESEK +5,470
M :1:50



- D1 stropní deska předem předpjatá (SPIROLL) PPD 690/205 – 5 ks
- D1a stropní deska předem předpjatá (SPIROLL) PPD 690/205 – šířka 700 mm – 1 ks

Pozn.: v případě užití dokumentace jako součásti veřejné zakázky platí, že název stropního panelu a jeho označení jsou užitý z důvodu, že by vymezení předmětu veřejné zakázky provedené technickým popisem nebylo dostatečné z hlediska zajištění mechanické odolnosti a stability stavby.

Navrhováno dle systému norem EUROCODE
Beton : C20/25 – XC2 – Cl 0,2 – Dmax 16 mm – S3
Ocel : B500B

Krytí výztuže : 25 mm pomocí distančních kroužků
Konstrukce bude provedena podle ČSN EN 13670 – Provádění betonových konstrukcí.
Konstrukce stropu bude provedena podle technologických pokynů výrobce desek.
Před dodávkou stropních desek bude ověřena světélá vzdálenost podpor na stavbě a příp. upravena délka desek.

Výškový systém B.p.v. +0,000 = 475,72				
generální projektant: EVA VYSTRČILOVÁ autORIZOVANÝ architekt ČKA 4067 Mikolubnická 883/2, Třebíč 674 01 tel: 732 295 728, email: eva.vystrcilova@centrum.cz		projektant: Ing. Vít Navrátil autORIZOVANÝ inženýr ČKAIT 1004114 Nerudova 1190/3, Třebíč 674 01 vit.navratil@seznam.cz +420 774 48 06 24		
název díla: Přístavba Hvězdárny Třebíč Švabinského č.p. 1310, Třebíč				
investor: Město Třebíč Karlovo náměstí 104, 674 01 Třebíč				
skupina PD: Dokumentace pro provedení stavby				
část PD: D.1.2 Stavební konstrukční řešení				
název výkresu: Věnce +5,220 a schéma vyztužení, kladečský plán stropních desek, věnečky pod atikami		datum: 02/2020	datum výkresu: 03/2020	posl. D.1.2.b)4