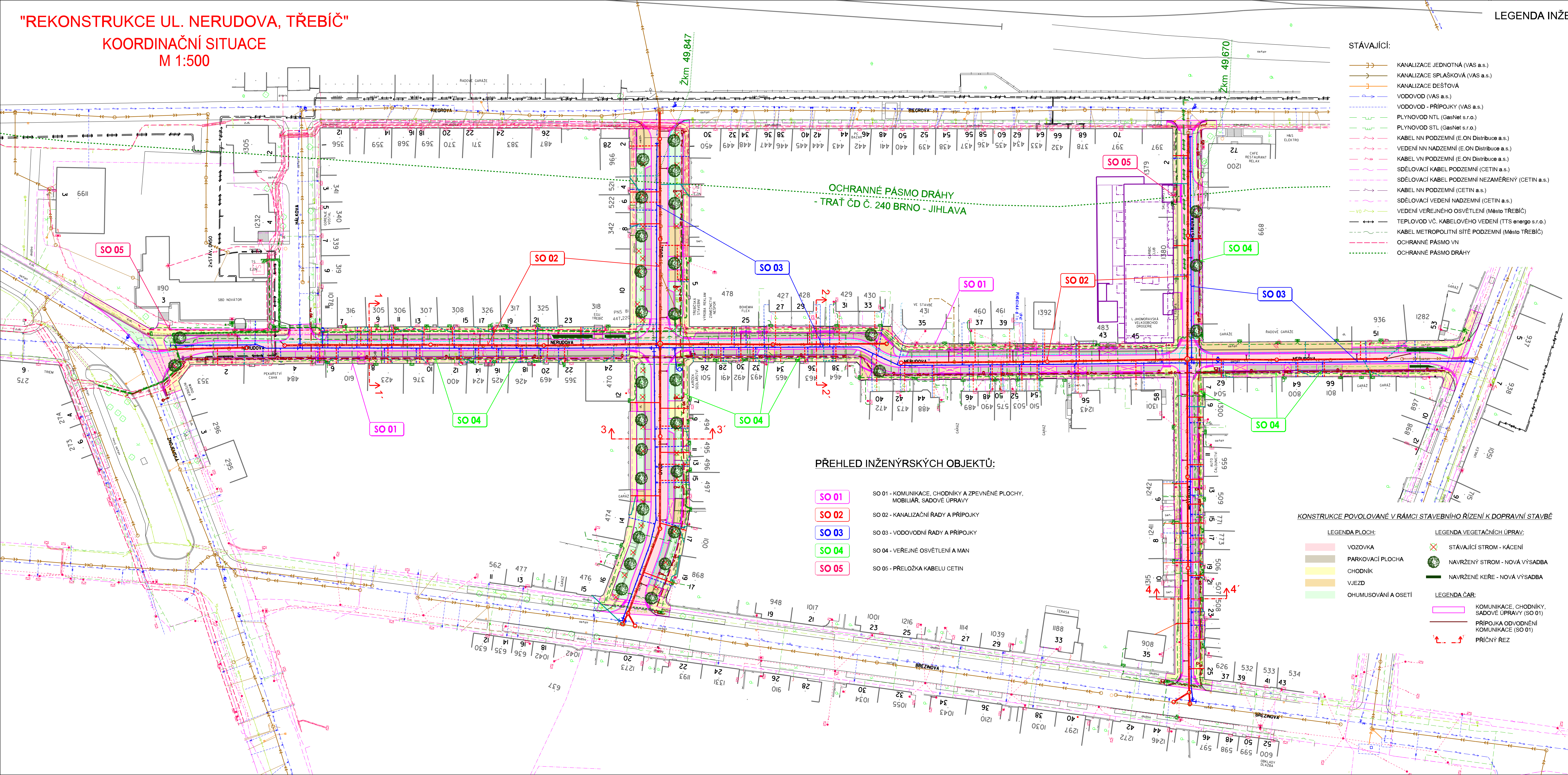


"REKONSTRUKCE UL. NERUDOVA, TŘEBÍČ"

KOORDINAČNÍ SITUACE

M 1:500

LEGENDA INŽENÝRSKÝCH SÍTÍ:



PŘEHLED INŽENÝRSKÝCH OBJEKTŮ:

- SO 01 - KOMUNIKACE, CHODNÍKY A ZPEVNĚNÉ PLOCHY, MOBILIÁR, SADOVÉ ÚPRAVY
- SO 02 - KANALIZAČNÍ ŘADY A PŘÍPOJKY
- SO 03 - VODOVODNÍ ŘADY A PŘÍPOJKY
- SO 04 - VEŘEJNÉ OSVĚTLENÍ A MAN
- SO 05 - PŘELOŽKA KABELU CETIN

KONSTRUKCE POVOLOVANÉ V RÁMCI STAVEBNÍHO ŘÍZENÍ K DOPRAVNÍ STAVBĚ

- LEGENDA PLOCH:
- VOZOVKA
 - PARKOVACÍ PLOCHA
 - CHODNÍK
 - VJEZD
 - OHUMUSOVÁNÍ A OSETÍ
- LEGENDA VEGETAČNÍCH ÚPRAV:
- STÁVAJÍCÍ STROM - KÁCENÍ
 - NAVŘENÝ STROM - NOVÁ VÝSADBA
 - NAVŘENÉ KEŘE - NOVÁ VÝSADBA
- LEGENDA ČAR:
- KOMUNIKACE, CHODNÍKY, SADOVÉ ÚPRAVY (SO 01)
 - PŘÍPOJKA ODVODNĚNÍ KOMUNIKACE (SO 01)
 - PŘÍČNÝ REZ

- STÁVAJÍCÍ:
- KANALIZACE JEDNOTNÁ (VAS a.s.)
 - KANALIZACE SPLAŠKOVÁ (VAS a.s.)
 - KANALIZACE DEŠŤOVÁ
 - VODOVOD (VAS a.s.)
 - VODOVOD - PŘÍPOJKY (VAS a.s.)
 - PLYNOVOD NTL (GasNet s.r.o.)
 - PLYNOVOD STL (GasNet s.r.o.)
 - KABEL NN PODZEMNÍ (E.ON Distribuce a.s.)
 - VEDENÍ NN NADZEMNÍ (E.ON Distribuce a.s.)
 - KABEL VN PODZEMNÍ (E.ON Distribuce a.s.)
 - SDĚLOVACÍ KABEL PODZEMNÍ (CETIN a.s.)
 - SDĚLOVACÍ KABEL PODZEMNÍ NEZAMĚŘENÝ (CETIN a.s.)
 - KABEL NN PODZEMNÍ (CETIN a.s.)
 - SDĚLOVACÍ VEDENÍ NADZEMNÍ (CETIN a.s.)
 - VEDENÍ VEŘEJNÉHO OSVĚTLENÍ (Město Třebíč)
 - TEPLOVOD VČ. KABELOVÉHO VEDENÍ (TTS energo s.r.o.)
 - KABEL METROPOLITNÍ SÍTĚ PODZEMNÍ (Město Třebíč)
 - OCHRANNÉ PÁSMO VN
 - OCHRANNÉ PÁSMO DRÁHY
- NAVRŽENÉ V RÁMCI TĚTO PROJEKTOVÉ DOKUMENTACE:
- SÍTĚ A KONSTRUKCE POVOLOVANÉ V RÁMCI STAVEBNÍHO ŘÍZENÍ K VODNÍMU DÍLU
- KANALIZACE JEDNOTNÁ (SO 02)
 - RUŠENÁ KANALIZACE
 - VODOVOD (SO 03)
- SÍTĚ A KONSTRUKCE JIŽ POVOLENÉ V RÁMCI ÚZEMNÍHO ROZHODNUTÍ:
- DOMOVNÍ KANALIZAČNÍ PŘÍPOJKA - VEŘEJNÁ ČÁST - POLOHA ZNÁMÁ Z KAMEROVÉHO PRŮZKUMU NEBO PASPORTU (SO 02)
 - DOMOVNÍ KANALIZAČNÍ PŘÍPOJKA - VEŘEJNÁ ČÁST - ODHAD UMÍSTĚNÍ (SO 02)
 - DOMOVNÍ KANALIZAČNÍ PŘÍPOJKA OD DEŠŤOVÉHO SVODU - VEŘEJNÁ ČÁST - POLOHA ZNÁMÁ Z KAMEROVÉHO PRŮZKUMU NEBO PASPORTU (SO 02)
 - DOMOVNÍ KANALIZAČNÍ PŘÍPOJKA OD DEŠŤOVÉHO SVODU - VEŘEJNÁ ČÁST - ODHAD UMÍSTĚNÍ (SO 02)
 - DOMOVNÍ VODOVODNÍ PŘÍPOJKA - VEŘEJNÁ ČÁST (SO 03)
 - KABEL METROPOLITNÍ SÍTĚ (SO 04)
 - KABEL VEŘEJNÉHO OSVĚTLENÍ (SO 04)
 - KORIDOR PRO PŘELOŽKU KABELU (CETIN a.s.) (SO 05)
 - TELEKOMUNIKAČNÍ KABEL PODZEMNÍ (Nej.cz s.r.o.) (SO 06)
 - DOMOVNÍ KANALIZAČNÍ PŘÍPOJKA - SOUKROMÁ ČÁST - POLOHA ZNÁMÁ Z KAMEROVÉHO PRŮZKUMU NEBO PASPORTU (VLASTNÍK NEMOVITOSTI)
 - DOMOVNÍ KANALIZAČNÍ PŘÍPOJKA - SOUKROMÁ ČÁST - ODHAD UMÍSTĚNÍ (VLASTNÍK NEMOVITOSTI)
 - DOMOVNÍ KANALIZAČNÍ PŘÍPOJKA OD DEŠŤOVÉHO SVODU - SOUKROMÁ ČÁST - POLOHA ZNÁMÁ Z KAMEROVÉHO PRŮZKUMU NEBO PASPORTU (VLASTNÍK NEMOVITOSTI)
 - DOMOVNÍ KANALIZAČNÍ PŘÍPOJKA OD DEŠŤOVÉHO SVODU - SOUKROMÁ ČÁST - ODHAD UMÍSTĚNÍ (VLASTNÍK NEMOVITOSTI)
 - DOMOVNÍ VODOVODNÍ PŘÍPOJKA - SOUKROMÁ ČÁST (VLASTNÍK NEMOVITOSTI)
 - DOMOVNÍ KANALIZAČNÍ PŘÍPOJKA - JIŽ REALIZOVÁNA
- NAVRŽENÉ MIMO TUTO PROJEKTOVOU DOKUMENTACI:
- KABEL NN, VN PODZEMNÍ (E.ON Distribuce a.s.)
 - KABEL NN (E.ON Distribuce a.s.)
 - PLYNOVOD NTL (GasNet s.r.o.)
 - PLYNOVOD STL (GasNet s.r.o.)
 - TEPLOVOD VČ. KABELOVÉHO VEDENÍ (TTS energo s.r.o.)

SOURADNICOVÝ SYSTÉM: JTSK (Jednotná Trigonomická Síť katastrální). VÝŠKOVÝ SYSTÉM B.p.V. (Balt. po Vyrovnaní).
TRASY PODZEMNÍCH INŽENÝRSKÝCH SÍTÍ JSOU ZAKRESLENY POUZE ORIENTAČNĚ DLE ÚDAJŮ POSKYTNUTÝCH SPRÁVCI
INŽENÝRSKÝCH SÍTÍ. PŘI NEZNÁMÉM VÝŠKOVÉM ULOŽENÍ INŽENÝRSKÉ SÍTĚ PŘEDPOKLÁDÁME ULOŽENÍ DLE ČSN 73 6005.
PODMÍNKY JEDNOTLIVÝCH SPRÁVCŮ A DOTYČNÝCH ÚČASTNÍKŮ STAVBY DANE JEJICH PÍSEMNÝM STANOVISKEM BUDOU DOORŘZENY.
TATO PÍSEMNÁ STANOVISKA JSOU NEJEDNOU SOUČÁSTÍ PROJEKTOVÉ DOKUMENTACE.
STAVEBNÍK (ZHOTOVITEL) SI JEJICH PŘESNOU POLOHU NECHÁ PŘED ZAHÁJENÍM STAVBY VYTÝČIT.

Revize	Page:revize	Datum:revize
AQUA PROCON s.r.o. Projektová a inženýrská společnost Palačeho 11, 612 00 Brno tel.: +420 541 408 011 E-mail: info@aquaprocon.cz www.aquaprocon.cz		
Vedoucí projektu	Ing. Vladimír Oppelt	
Vedoucí dílčího projektu	Ing. Vladimír Oppelt	
Zodpovědný projektant	Ing. Vladimír Oppelt	
Výpracoval	Martin Jilek	
Kontroloval	Ing. Josef Šebek, MBA	
Investor	město Třebíč	
Objednatel	město Třebíč	
Formát	12A4	
Měřítko	1:500	
Stupeň	DSP/DPS	
Datum	11/2022	
Základová čísla	1536519-18-02	

Práci	REKONSTRUKCE UL. NERUDOVA, TŘEBÍČ - DODATEK Č. 1
Práci	C - SITUAČNÍ VÝKRESY
Práci	KOORDINAČNÍ SITUAČNÍ VÝKRES
Práci	C.3
Práci	1