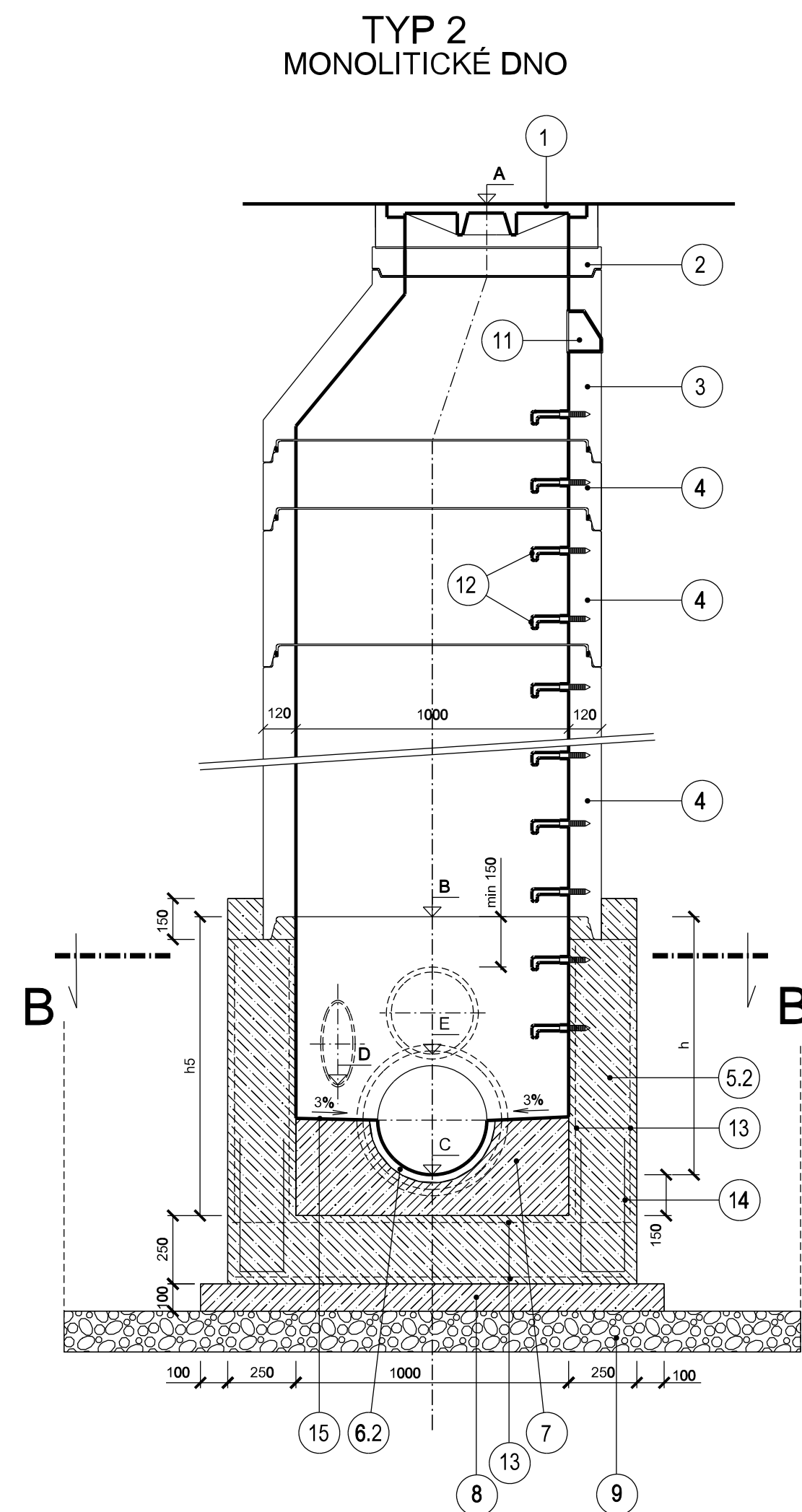
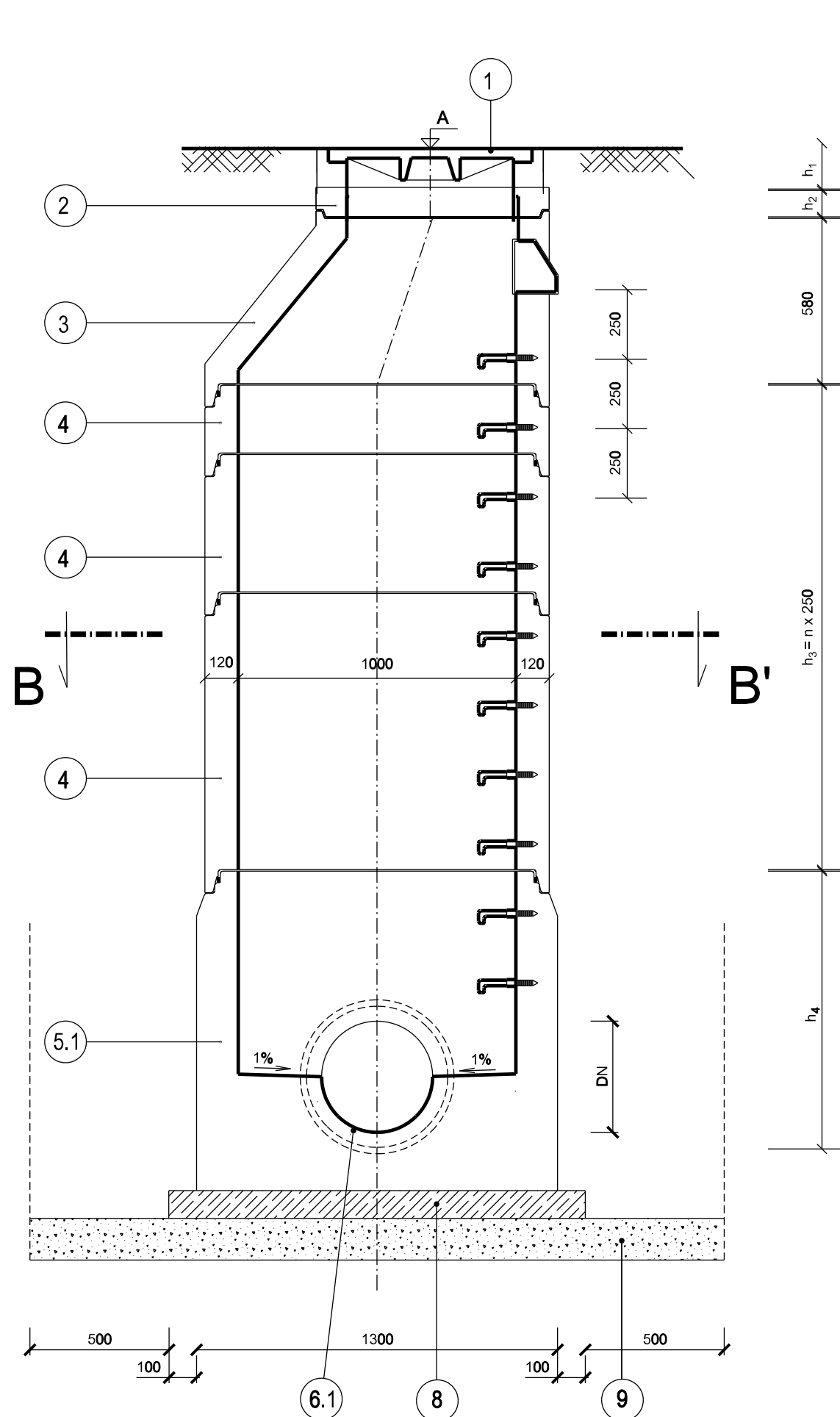


ŘEZ A-A'      TYP 1  
PREFABRIKOVANÉ DNO



**TYP 1**  
**PREFABRIKOVANÉ**  
**DNO**

4

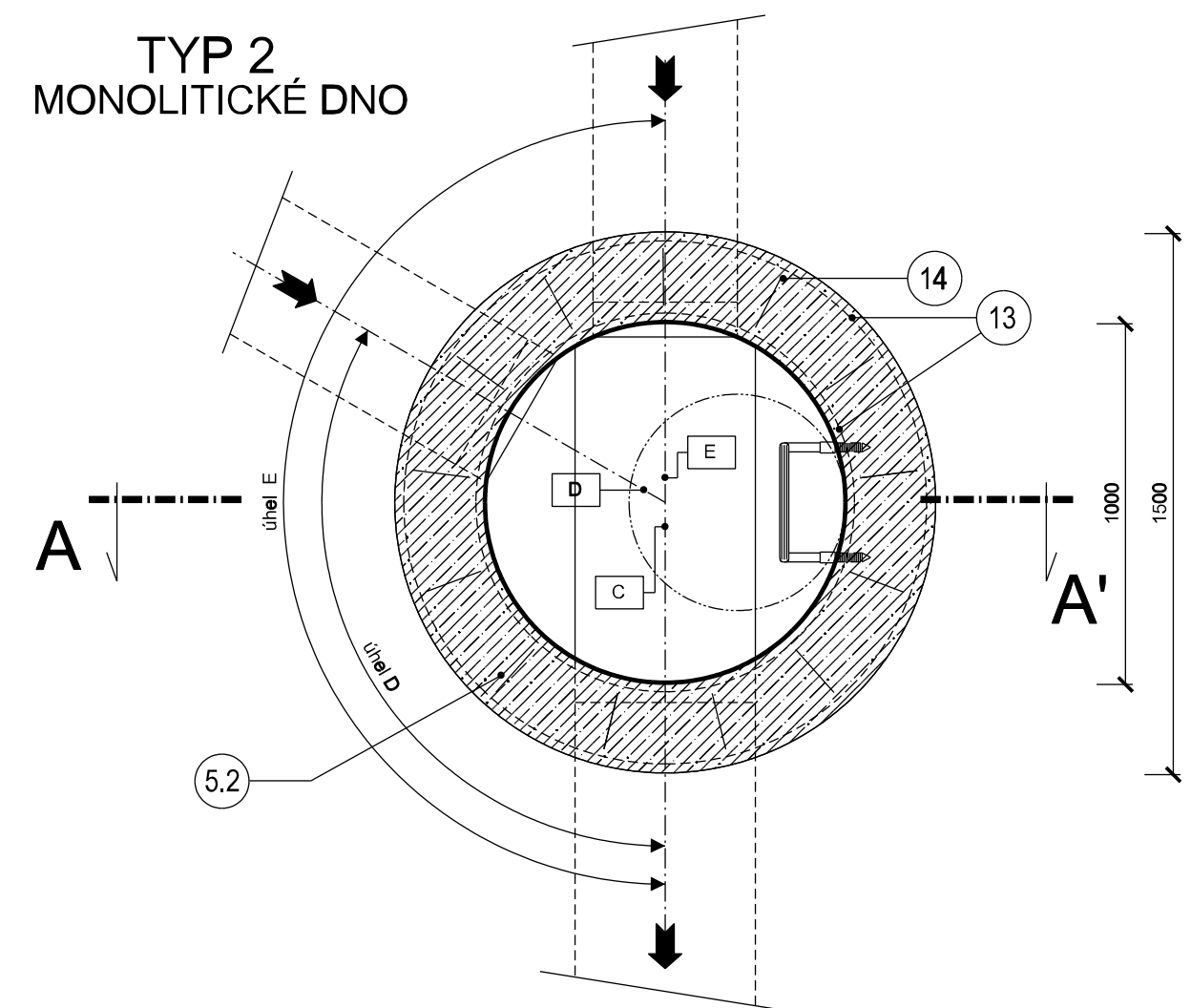
A

A'

1000

1300

5.1



- Legenda:**
1. Šachtový poklop DN 600 tř. D400
  2. Vyrovnávací prstence DN 625 dle ČSN 1917 stavební výšky h2 = 40, 60, 80, 100 a 120 mm
  3. Šachetní přechodová skruž DN 1000/625 dle ČSN 1917 stavební výšky 580 mm
  4. Skruže světlého průměru DN 1000 dle ČSN 1917 stavební výšky 250, 500 a 1000 mm
  - 5.1 Šachtové dno prefabrikované kompaktní jednolitě světlého průměru DN 1000 dle ČSN 1917, beton C40/50
  - 5.2 Šachtové dno monolitické světlého průměru DN 1000 z C30/37 XA1, XC4
  - 6.1 Kompaktní dno - kyneta výšky 1/2 DN potrubí
  - 6.2 Monolitické dno - kyneta výšky 1/2 DN potrubí - s kameninovým obkladem
  7. Výplňový beton C30/37 XA1
  8. Podkladní beton C12/15 tloušťky 100 mm
  9. Hutněný šterkový podsyp tloušťky 150 mm
  10. Neobsazeno
  11. Kapsové stupadlo
  12. Stupadlo kramlové s ocelovým jádrem a PE povlakem
  13. Kari síť Ø 6/150
  14. Výztuž Ø 6/300
  15. Podesta opatřena 1 x ochranným uzavíracím nátěrem

**Poznámka:**  
- V přechodové skruži bude jedno stupadlo kapsové a kramlové stupadlo se zkrácenou délkou  
- Položka č. 3 může být v závislosti na hloubce šachty nahrazena zakrytovou deskou DN 1000/625 dle ČSN 1917  
stavební výšky 180 mm  
- Všechny objekty, jejichž poklop je v úrovni terénu, budou mít nad přechodovodu skruží  
min. jeden vyrovnávací prstenec

☐ C ☐ D ☐ E Kóty z příslušného podélného profilu - střed šachty

|   |  |   |
|---|--|---|
| Revize  | Popis revize   | Datum revize  |
|  |  | <b>AQUA PROCON s.r.o.</b><br>Projektová a inženýrská společnost<br>Palackého tř. 12, 612 00 Brno<br>tel.: +420 541 426 011<br>E-mail: info@aquaprocon.cz<br>www.aquaprocon.cz |
| Vedoucí projektu  | Ing. Vladimír Oppelt   |   |
| Vedoucí dílčího projektu  |  |   |
| Zodpovědný projektant   | Ing. Vladimír Oppelt   |   |
| Vypracoval  | Martin Jílek   |   |
| Kontroloval   | Ing. Josef Šebek, MBA  |   |
| Investor  | město Třebíč   |   |
| Objednatel  | město Třebíč   |   |
| Formát  | A4   | Měřítko   |
| Stupeň  | DSP/DPS  | Datum   |
|   | 10/2020  | Základové číslo   |
|   |  | 1536519-18  |
| Projekt   | <h2 style="margin: 0;">REKONSTRUKCE UL. NERUDOVA, TŘEBÍČ</h2> <p style="margin: 5px 0 0 20px;"><b>D - DOKUMENTACE OBJEKTŮ A TECHNICKÝCH A TECHNOLOGICKÝCH ZAŘÍZENÍ</b></p> <p style="margin: 5px 0 0 20px;"><b>D.1 - DOKUMENTACE STAVEBNÍHO NEBO INŽENÝRSKÉHO OBJEKTU</b></p> <p style="margin: 5px 0 0 20px;"><b>D.1.2 - SO 02 KANALIZAČNÍ ŘADY A PŘÍPOJKY</b></p> <p style="margin: 5px 0 0 20px;"><b>D.1.2.VZ - VZOROVÉ VÝKRESY A TYPOVÁ ŘEŠENÍ</b></p> |   |
| Příloha   | <b>VZOROVÁ REVIZNÍ ŠACHTA PREFABRIKOVANÁ PRŮM. 1000 MM</b>   | Číslo přílohy<br><b>D.1.2.VZ.3</b>  |
|   |  | Souprava<br>Revize<br><b>0</b>  |