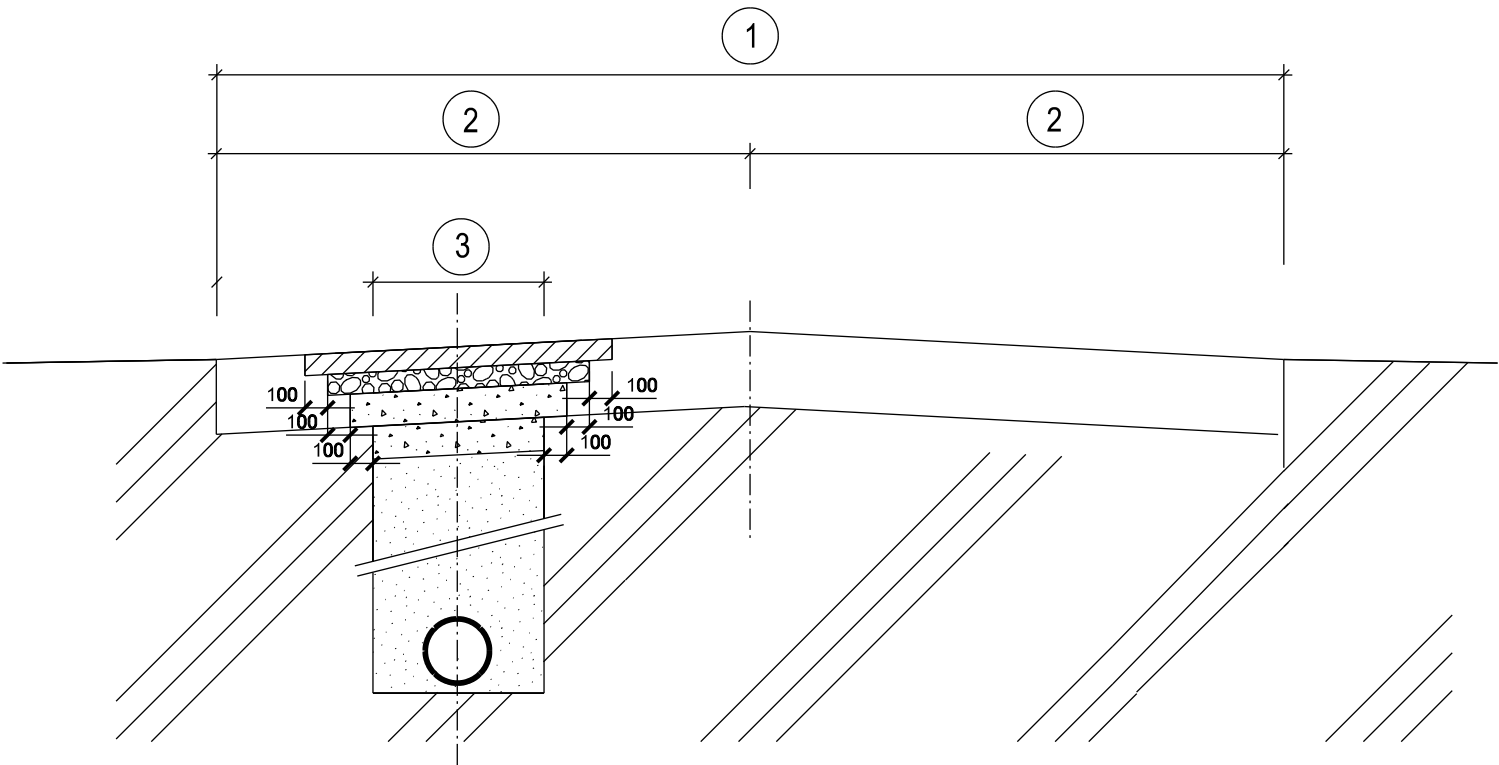


VZOROVÝ PŘÍČNÝ ŘEZ OPRAVY MÍSTNÍ KOMUNIKACE



VOZOVKA S AB KRYTEM

ASFALTOVÝ BETON ACO 11+ (DLE ČSN EN 13108-1)	5 CM
OBALOVANÉ KAMENIVO ACP 16+ (DLE ČSN EN 13 108-1)	5 CM
ŠTĚRK ČÁSTEČNĚ PROLITÝ CEMENTOVOU MALTOU (DLE ČSN 73 6127-1)	20 CM
HUTNĚNÝ ŠTĚRKOPÍSEK (DLE ČSN 73 6126)	15 CM
CELKEM	45 CM
- MEZI VRSTVOU ASFALTOBETONU A OBALOVANÉHO KAMENIVA BUDE PROVEDEN SPOJOVACÍ POSTŘÍK PS-E 0,15 - 0,25 kg/m ²	
- MEZI VRSTVOU OBALOVANÉHO KAMENIVA ŠTĚRKU BUDE PROVEDEN INFILTRAČNÍ POSTŘÍK PI-E 0,60 - 1,30 kg/m ²	


LEGENDA :

- 1 ŠÍŘKA KOMUNIKACE
- 2 ŠÍŘKA JÍZDNÍHO PRUHU
- 3 ŠÍŘKA RÝHY

POZNÁMKA :

- KONSTRUKCE VOZOVKY BUDE V RÝZE OPRAVENÁ VE STEJNÉ SKLADBĚ JAKO JE STÁVAJÍCÍ KONSTRUKCE VOZOVKY A S NAVÁZÁNÍM JEDNOTLIVÝCH VRSTEV.
- KONEČNÁ OPRAVA POVRCHU VOZOVKY S AB KRYTEM : BUDE PROVEDENO ODFRÉZOVÁNÍ VRCHNÍHO AB KRYTU V TLOUŠTČE 5 cm NA ŠÍŘKU PODLE VÝKRESU. POTÉ BUDE AB KRYT DOPLNĚNÝ V TÉ STEJNÉ TLOUŠTČE.
- VŠECHNY PRACOVNÍ SPÁRY AB KRYTU BUDOU PROŘEZÁNY A ZALITY PRUŽNOU MODIFIKOVANOU ZÁLIVKOU.
- POKUD V PROJEKTU NENÍ UVEDENO JINAK, BUDOU OPRAVY KOMUNIKACÍ PROVEDENY PODLE TP 146 - Povolování a provádění výkopů a zásypů rýh pro inženýrské sítě ve vozovkách pozemních komunikací.
- SKLADBY VOZOVKY JSOU POUZE PŘEDPOKLÁDANÉ - budou upřesněny po provedení sond

Revize	Popis revize	Datum revize
--------	--------------	--------------

		AQUA PROCON s.r.o. Projektová a inženýrská společnost Palackého tř. 12, 612 00 Brno tel.: +420 541 426 011 E-mail: info@aquaprocon.cz www.aquaprocon.cz
Vedoucí projektu	Ing. Vladimír Oppelt	
Vedoucí dílčího projektu		
Zodpovědný projektant	Ing. Vladimír Oppelt	
Vypracoval	Ing. Radek Šamánek	
Kontroloval	Ing. Josef Šebek, MBA	

Investor	město Třebíč
Objednatel	město Třebíč

Formát	2A4	Měřítko	Stupeň	DSP/DPS	Datum	10/2020	Zakázkové číslo	1536519-18
--------	-----	---------	--------	---------	-------	---------	-----------------	------------

Projekt	REKONSTRUKCE UL. NERUDOVA, TŘEBÍČ		
	D - DOKUMENTACE OBJEKTŮ A TECHNICKÝCH A TECHNOLOGICKÝCH ZAŘÍZENÍ		
	D.1 - DOKUMENTACE STAVEBNÍHO NEBO INŽENÝRSKÉHO OBJEKTU		
	D.1.2 - SO 02 KANALIZAČNÍ ŘADY A PŘÍPOJKY		
	D.1.2.VZ - VZOROVÉ VÝKRESY A TYPOVÁ ŘEŠENÍ		
	Souprava		
Příloha	VZOROVÝ PŘÍČNÝ ŘEZ OPRAVY MÍSTNÍ KOMUNIKACE	Číslo přílohy D.1.2.VZ.9	Revize 0