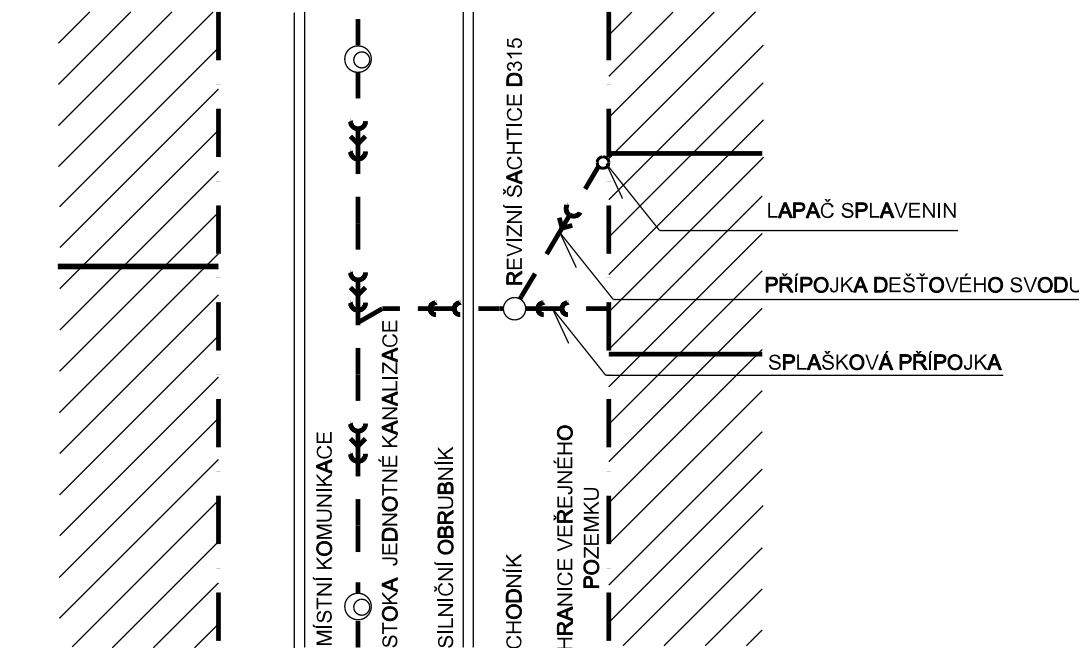


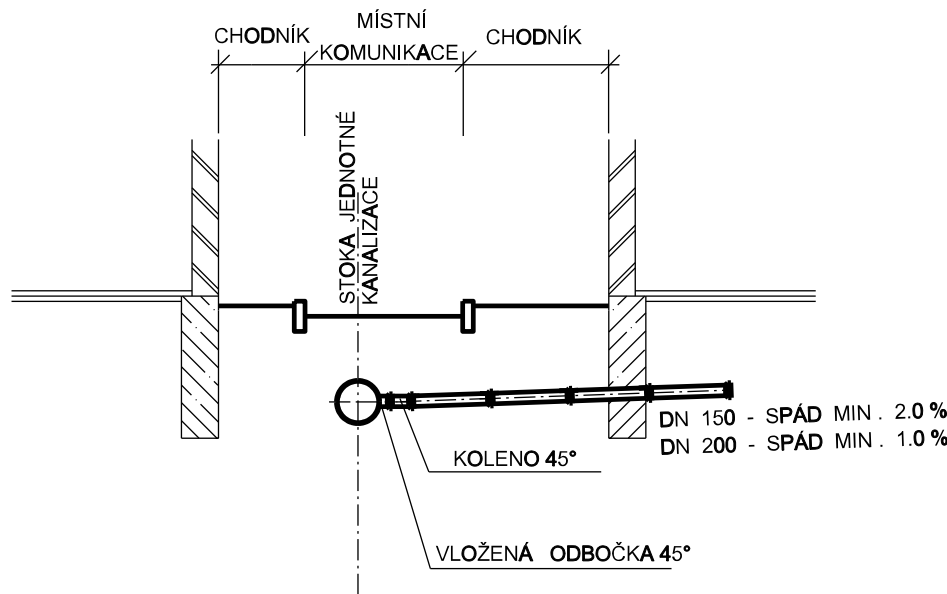
VZOROVÝ PODÉLNÝ PROFIL ODBOČKY PRO DOMOVNÍ PŘÍPOJKU

VARIANTA 1

PŮDORYS

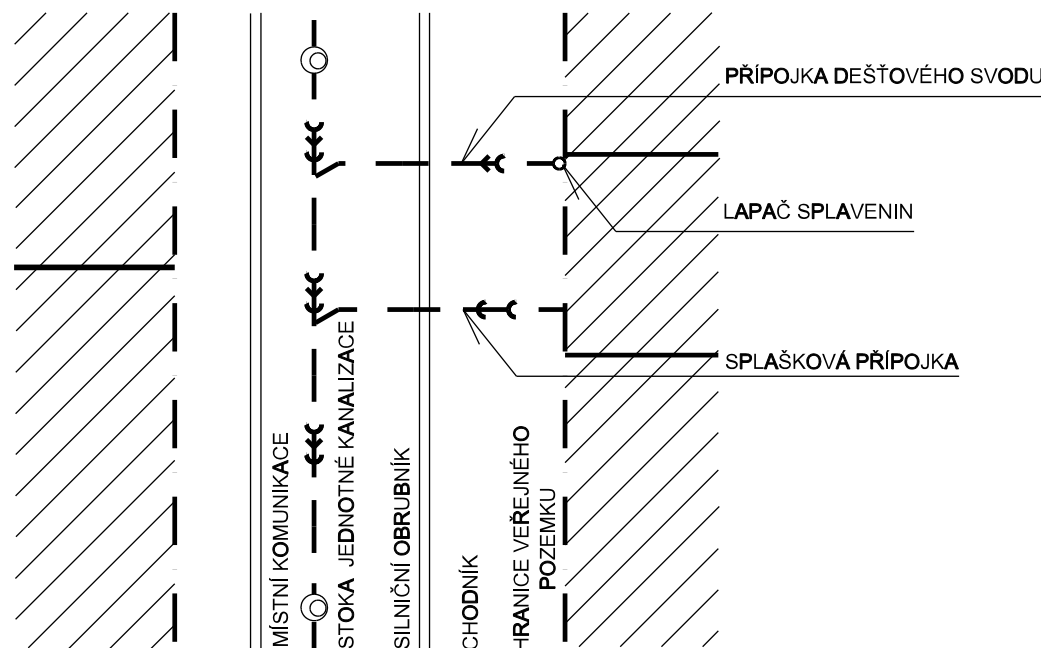


ŘEZ

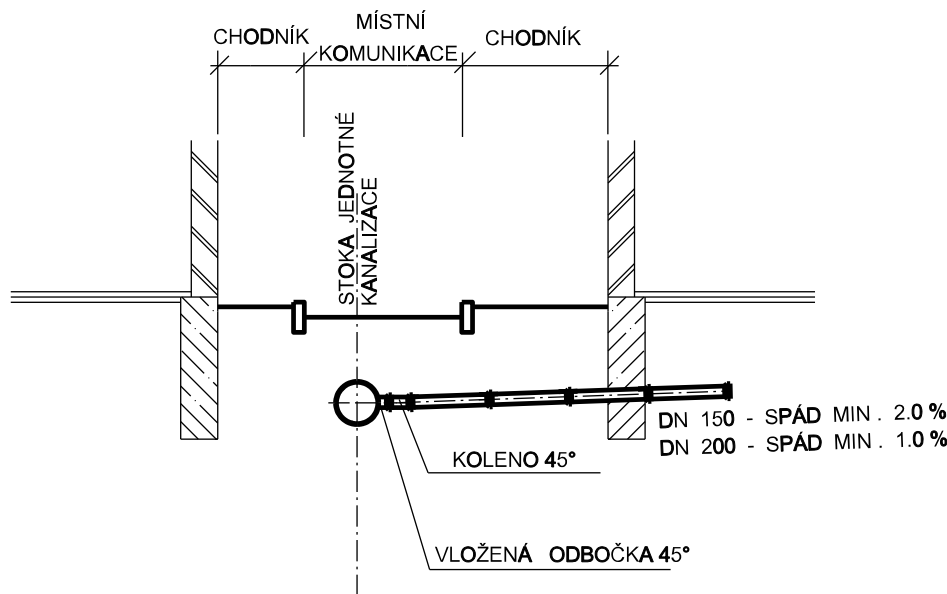


VARIANTA 2

PŮDORYS

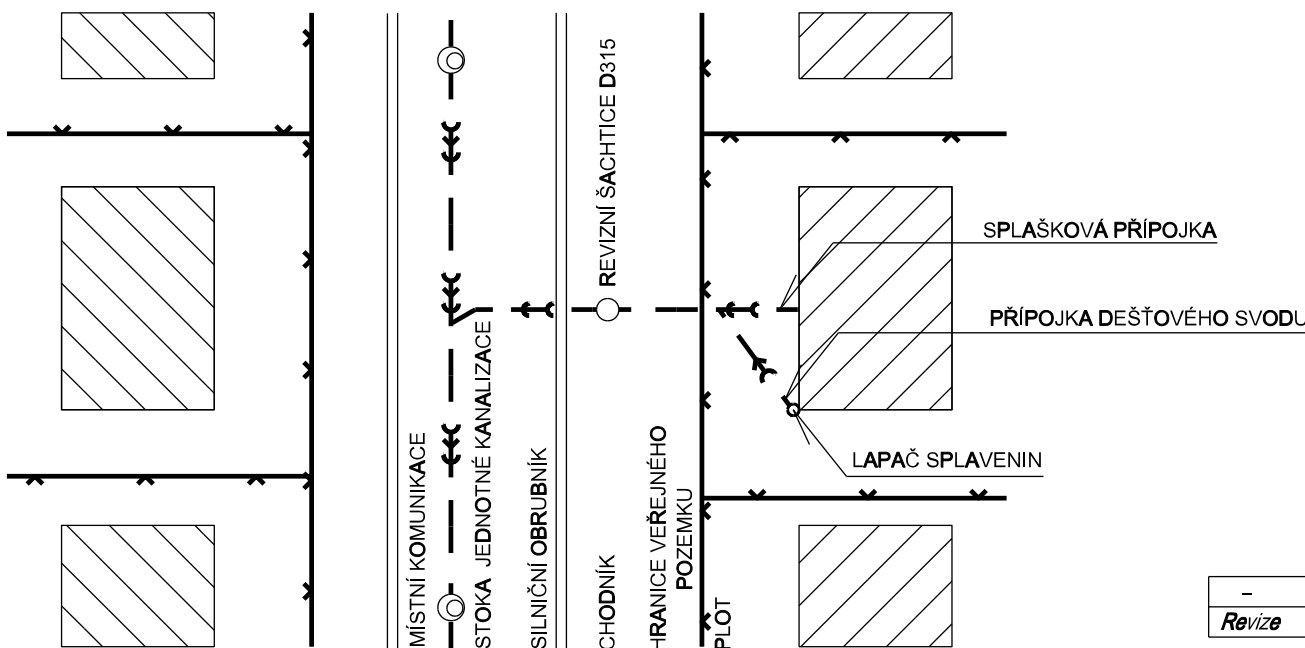


ŘEZ

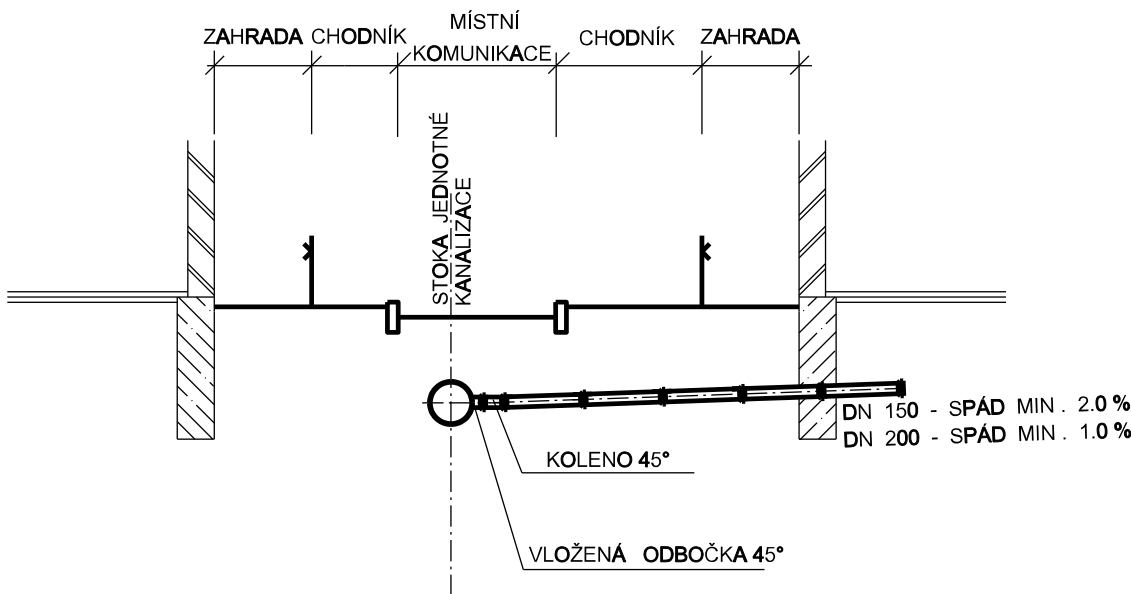


VARIANTA 3

PŮDORYS



ŘEZ



POZNÁMKA:

- U varianty 1 je možné v prostorově stísněných podmínkách vynechat revizní šachtici
- Součástí rekonstrukce dešťových svodů není výměna lapače splavenin a patkového kolena
- Připojení přípojek na stávající část přípojky bude pomocí materiálové přechodky

Revize		Popis revize		Datum revize				
<div><div></div><div><b>AQUA PROCON s.r.o.</b> Projektová a inženýrská společnost Palackého tř. 12, 612 00 Brno tel.: +420 541 426 011 E-mail: info@aquaprocon.cz www.aquaprocon.cz</div></div>								
Vedoucí projektu		Ing. Vladimír Oppelt						
Vedoucí dílčího projektu								
Zodpovědný projektant		Ing. Vladimír Oppelt						
Výpracoval		Ing. Radek Šamánek						
Kontroloval		Ing. Josef Šebek, MBA						
Investor		město Třebíč						
Objednatel		město Třebíč						
Formát	4A4	Měřítko	Stupeň	DSP/DPS	Datum	10/2020	Zakázkové číslo	1536519-18
Projekt	REKONSTRUKCE UL. NERUDOVA, TŘEBÍČ					Souprava		
D - DOKUMENTACE OBJEKTŮ A TECHNICKÝCH A TECHNOLOGICKÝCH ZAŘÍZENÍ								
D.1 - DOKUMENTACE STAVEBNÍHO NEBO INŽENÝRSKÉHO OBJEKTU								
D.1.2 - SO 02 KANALIZAČNÍ ŘADY A PŘÍPOJKY								
D.1.2.VZ - VZOROVÉ VÝKRESY A TYPOVÁ ŘEŠENÍ								
Příloha	VZOROVÝ PODÉLNÝ PROFIL ODBOČKY PRO DOMOVNÍ PŘÍPOJKU					Číslo přílohy	Revize	
						D.1.2.VZ.6	0	