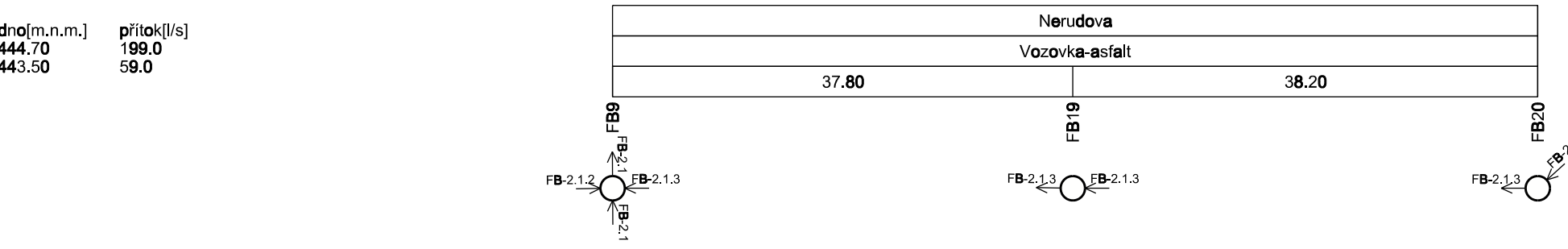
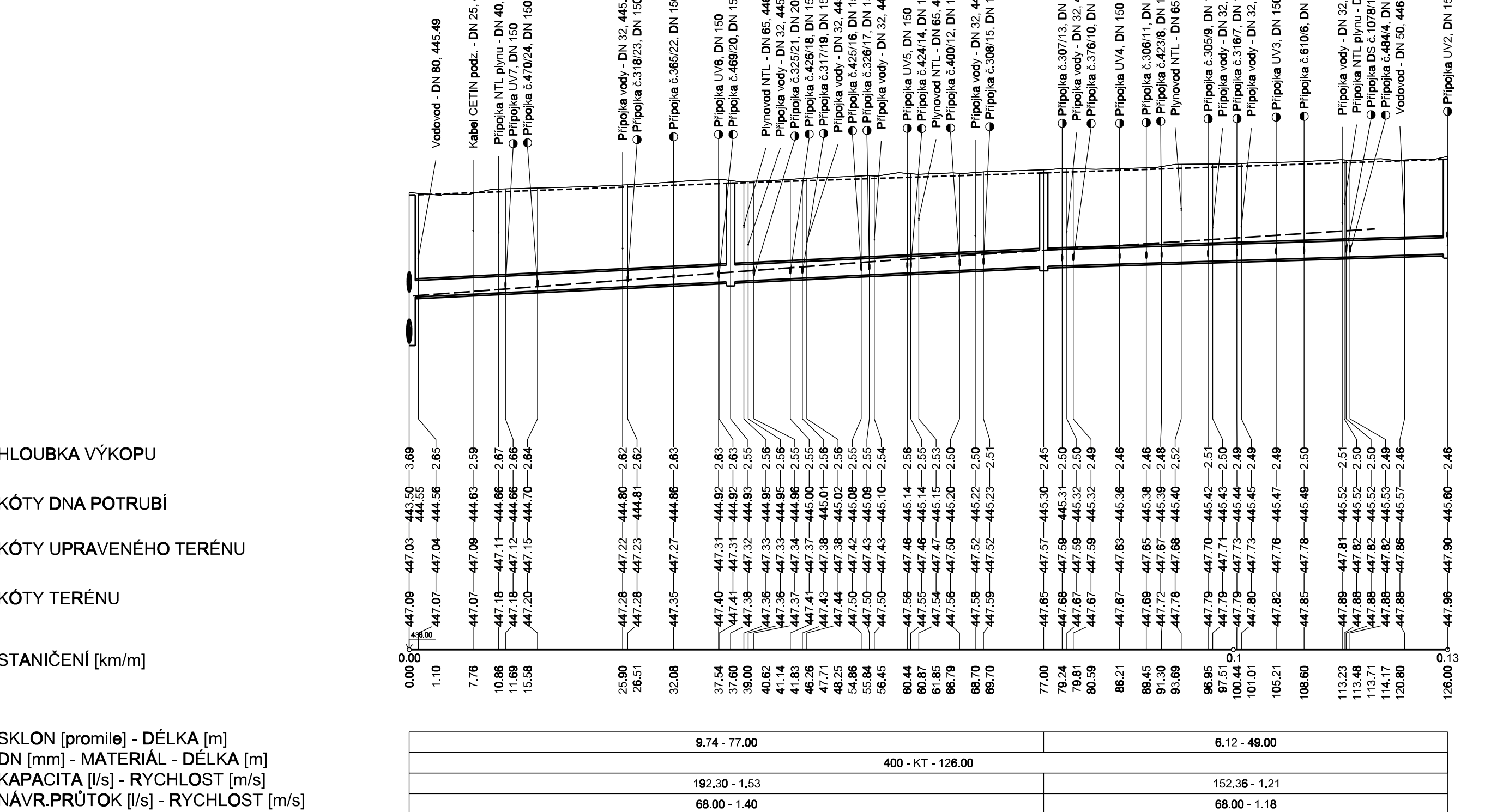


ÚZEMÍ  
DRUHY POVRCHU  
VZDÁLENOSTI ŠACHET  
NÁZVY ŠACHET

SMĚROVÉ POMĚRY

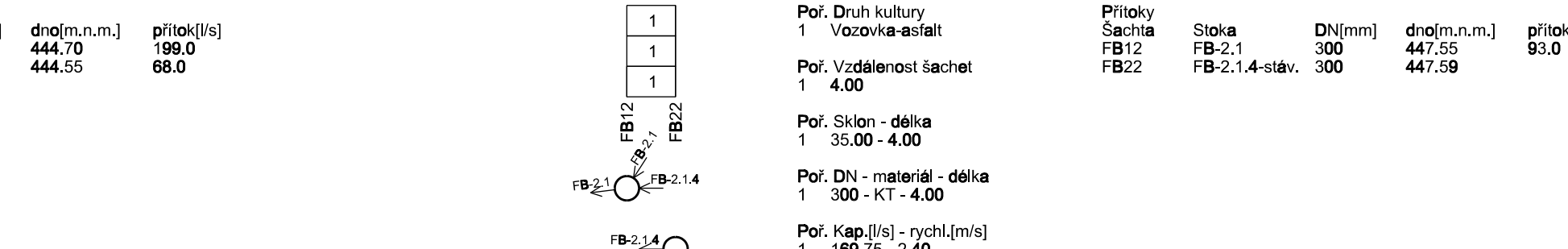
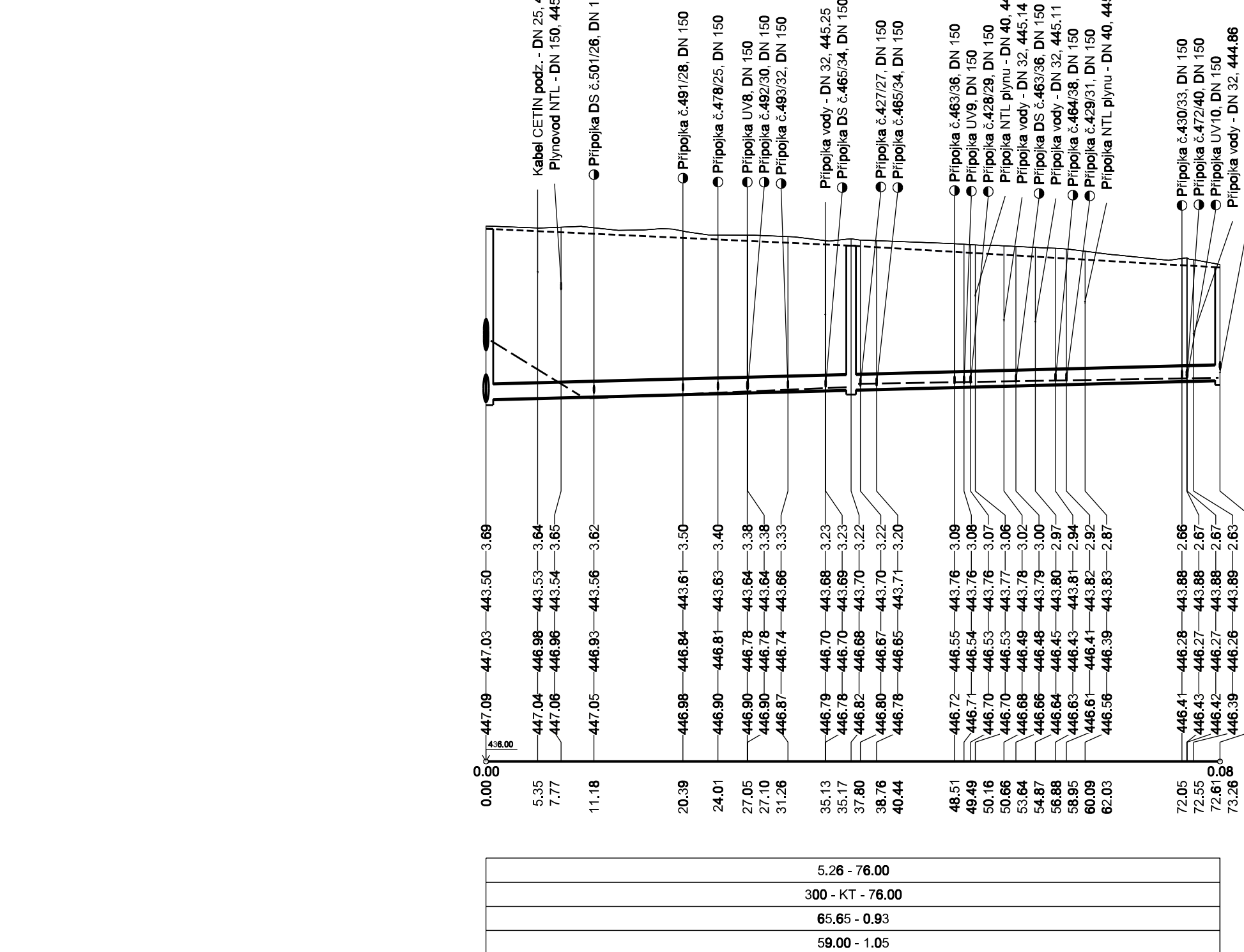
## PODÉLNÝ PROFIL STOKY FB-2.1.2

MĚŘÍTKO 1:500/1:100



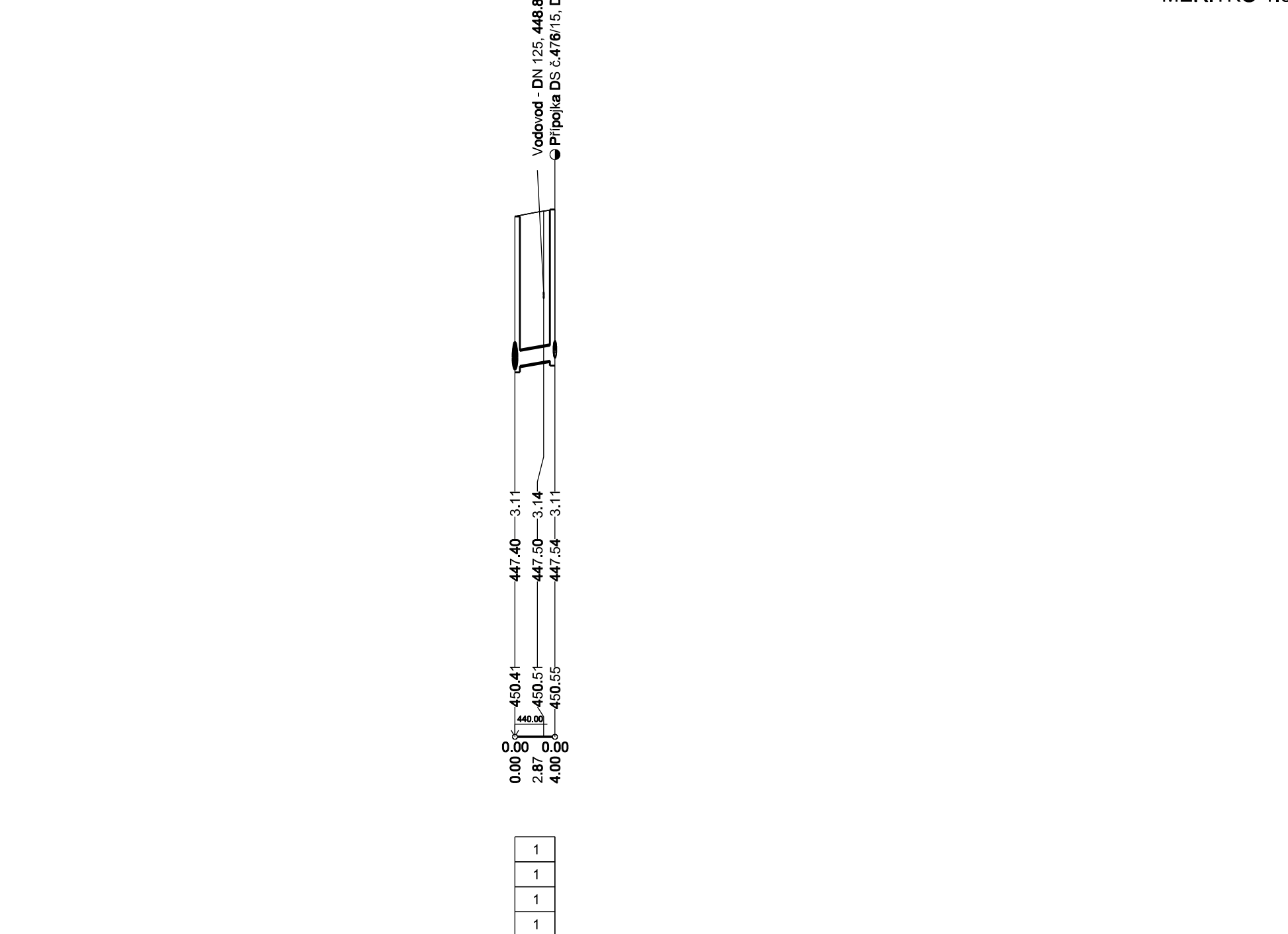
## PODÉLNÝ PROFIL STOKY FB-2.1.3

MĚŘÍTKO 1:500/1:100



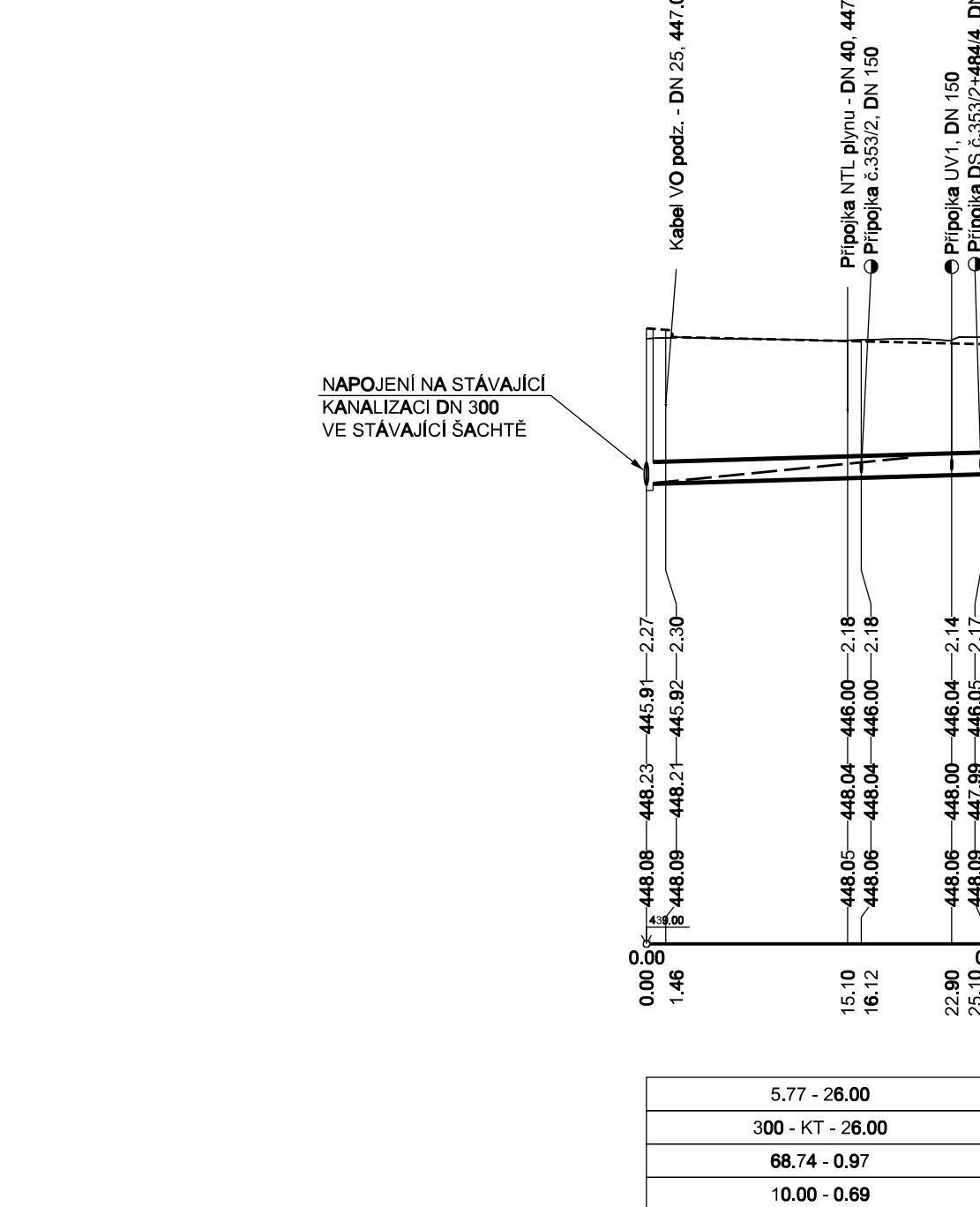
## PODÉLNÝ PROFIL STOKY FB-2.1.4

MĚŘÍTKO 1:500/1:100



## PODÉLNÝ PROFIL STOKY FHA

MĚŘÍTKO 1:500/1:100



LEGENDA:

— NIVELETA STÁVAJÍCÍ KANALIZACE

SOURADNICOVÝ SYSTÉM: JTSK (Jednotná Trigonometrická Síť Katastrální), VÝŠKOVÝ SYSTÉM B.p.V. (Balt po Vyrovnaní).

TRASY PODZEMNÍCH INŽENÝRSKÝCH SÍTÍ JSOU ZAKRESLENY POUZE ORIENTAČNĚ DLE ÚDAJŮ POSKYTNUTÝCH SPRÁVCI INŽENÝRSKÝCH SÍTÍ. PŘI NEZNÁMÉM VÝŠKOVÉM ULOŽENÍ INŽENÝRSKÉ SÍTE PŘEDPOKLÁDÁME ULOŽENÍ DLE ČSN 73 8005.

PODMÍNKY JEDNOTLIVÝCH SPRÁVCŮ A DOTČENÝCH ÚČASTÍKŮ STAVBY DANÉ JEJICH PÍSEMNÝM STANOVISKEM BUDOU DODRŽENY. TATO PÍSEMNÁ STANOVISKA JSOU NEDÍLNOU SOUČÁSTÍ PROJEKTOVÉ DOKUMENTACE.

STAVEBNÍK (ZHOTOVITEL) SI JEJICH PŘESNOU POLOHU NECHÁ PŘED ZAHÁJENÍM STAVBY VYTÝČIT.

Revize	Popis revize	Datum revize

**AQUA PROCON s.r.o.**  
Projektová a inženýrská společnost  
Palackého tř. 12, 612 00 Brno  
tel.: +420 541 426 011  
E-mail: info@aquaprocon.cz  
www.aquaprocon.cz

Vedoucí projektu	Ing. Vladimír Oppelt
Vedoucí dílčího projektu	Ing. Vladimír Oppelt
Zodpovědný projektant	Ing. Vladimír Oppelt
Vypracoval	Martin Jílek
Kontroloval	Ing. Josef Šebek, MBA

Investor	město Třebíč
Objednatel	město Třebíč

Formát	TA4	Měřítko	1:500/100	Stupeň	DSP/DPS	Datum	10/2020	Zakázka číslo	1536519-18
--------	-----	---------	-----------	--------	---------	-------	---------	---------------	------------

Projekt

### REKONSTRUKCE UL. NERUDOVA, TŘEBÍČ

D - DOKUMENTACE OBJEKTŮ A TECHNICKÝCH A TECHNOLOGICKÝCH ZAŘÍZENÍ  
D.1 - DOKUMENTACE STAVEBNÍHO NEBO INŽENÝRSKÉHO OBJEKTU  
D.1.2 - SO 02 KANALIZAČNÍ ŘÁDY A PŘÍPOJKY

Průřez	Číslo průřezů	Revize
PODÉLNÝ PROFIL - STOKA FB-2.1.2, FB-2.1.3, FB-2.1.4, FHA	D.1.2.5	0

So.praha