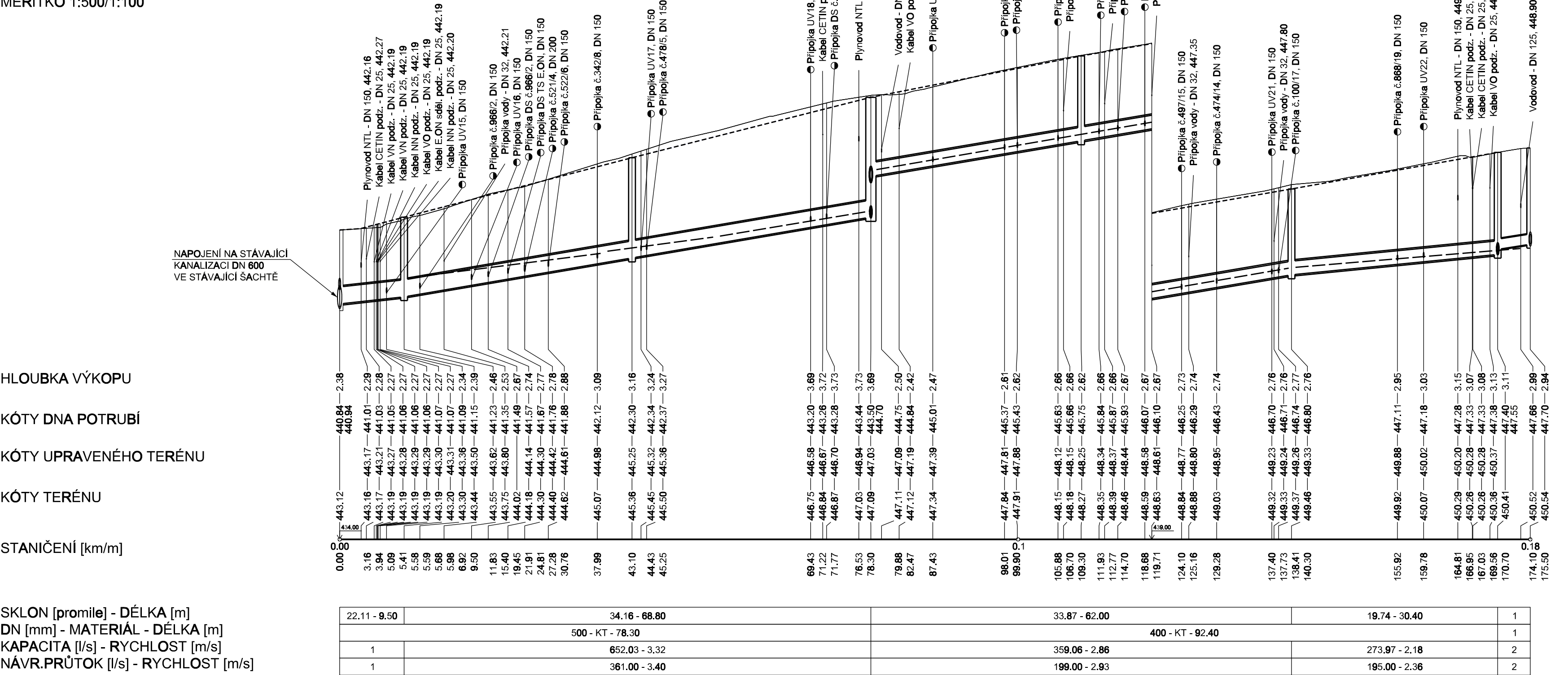


ÚZEMÍ
DRUHÝ POVRCHU
VZDÁLENOSTI ŠACHET
NÁZVY ŠACHET

SMĚROVÉ POMĚRY

PODÉLNÝ PROFIL STOKY FB-2.1

MĚŘÍTKO 1:500/1:100



Poř. Sklon - délka
1 31.25 - **4.80**

Poř. DN - materiál - délka
1 300 - KT - **4.80**

Poř. Kap.[l/s] - rychl.[m/s]
1 524.37 - **2.67**
2 160.39 - 2.27

Poř. V.kap.[l/s] - v.rychl.[m/s]
1 361.00 - **2.87**
2 93.00 - 2.35

Přítoky Sachta	Stoka	DN[mm]	dno[m.n.m.]	přítok[l/s]
F74	FB-2.1.1-stáv.	300	441.38	
FB9	FB-2.1.2	400	444.55	68.0
FB9	FB-2.1.3	300	443.50	59.0
FB12	FB-2.1.4	300	447.40	61.0
FB13	FB-2.1-stáv.	300	447.70	

LEGENDA:

— — — NIVELETA STÁVAJÍCÍ KANALIZACE

SOUŘADNICOVÝ SYSTÉM: JTSK (Jednotná Trigonometrická Síť Katastrální), **VÝŠKOVÝ SYSTÉM B.p.V. (Balt po Vyrovnání).**

TRASY PODZEMNÍCH INŽENÝRSKÝCH SÍTÍ JSOU ZAKRESLENY POUZE ORIENTAČNĚ DLE ÚDAJŮ POSKYTNUTÝCH SPRÁVCI


INŽENÝRSKÝCH SÍTÍ. PŘI NEZNAMÉM VÝŠKOVÉM ULOŽENÍ INŽENÝRSKÉ SÍTĚ PŘEDPOKLÁDÁME ULOŽENÍ DLE ČSN 73 6005.

PODMÍNKY JEDNOTLIVÝCH SPRÁVCŮ A DOTČENÝCH ÚČASTÍKŮ STAVBY DANÉ JEJICH PÍSEMNÝM STANOVISKEM BUDOU DODRŽENY.

TATO PÍSEMNÁ STANOVISKA JSOU NEDÍLNOU SOUČÁSTÍ PROJEKTOVÉ DOKUMENTACE.

STAVEBNÍK (ZHOTOVITEL) SI JEJICH PŘESNOU POLOHU NECHÁ PŘED ZAHÁJENÍM STAVBY VYTÝČIT.

-	-	-
<i>Revize</i>	<i>Popis revize</i>	<i>Datum revize</i>

 AQUA[®] PROCON	AQUA PROCON s.r.o. Projektová a inženýrská společnost Palackého tř. 12, 612 00 Brno tel.: +420 541 426 011 E-mail: info@aquaprocon.cz www.aquaprocon.cz
<i>Vedoucí projektu</i>	Ing. Vladimír Oppelt
<i>Vedoucí dílčího projektu</i>	Ing. Vladimír Oppelt
<i>Zodpovědný projektant</i>	Ing. Vladimír Oppelt
<i>Vypracoval</i>	Martin Jílek
<i>Kontroloval</i>	Ing. Josef Šebek, MBA

<i>Investor</i>	město Třebíč
<i>Objednatel</i>	město Třebíč

<i>Formát</i>	4A4	<i>Měřítko</i>	1:500/100	<i>Stupeň</i>	DSP/DPS	<i>Datum</i>	10/2020	<i>Zakázkové číslo</i>	1536519-18
---------------	------------	----------------	------------------	---------------	----------------	--------------	----------------	------------------------	-------------------

Projekt REKONSTRUKCE UL. NERUDOVA, TŘEBÍČ

D - DOKUMENTACE OBJEKTŮ A TECHNICKÝCH A TECHNOLOGICKÝCH ZAŘÍZENÍ

D.1 - DOKUMENTACE STAVEBNÍHO NEBO INŽENÝRSKÉHO OBJEKTU

D.1.2 - SO 02 KANALIZAČNÍ ŘADY A PŘÍPOJKY

		<i>Souprava</i>
<i>Příloha</i>	PODÉLNÝ PROFIL - STOKA FB-2.1	<i>Číslo přílohy</i> D.1.2.4
		<i>Revize</i> 0