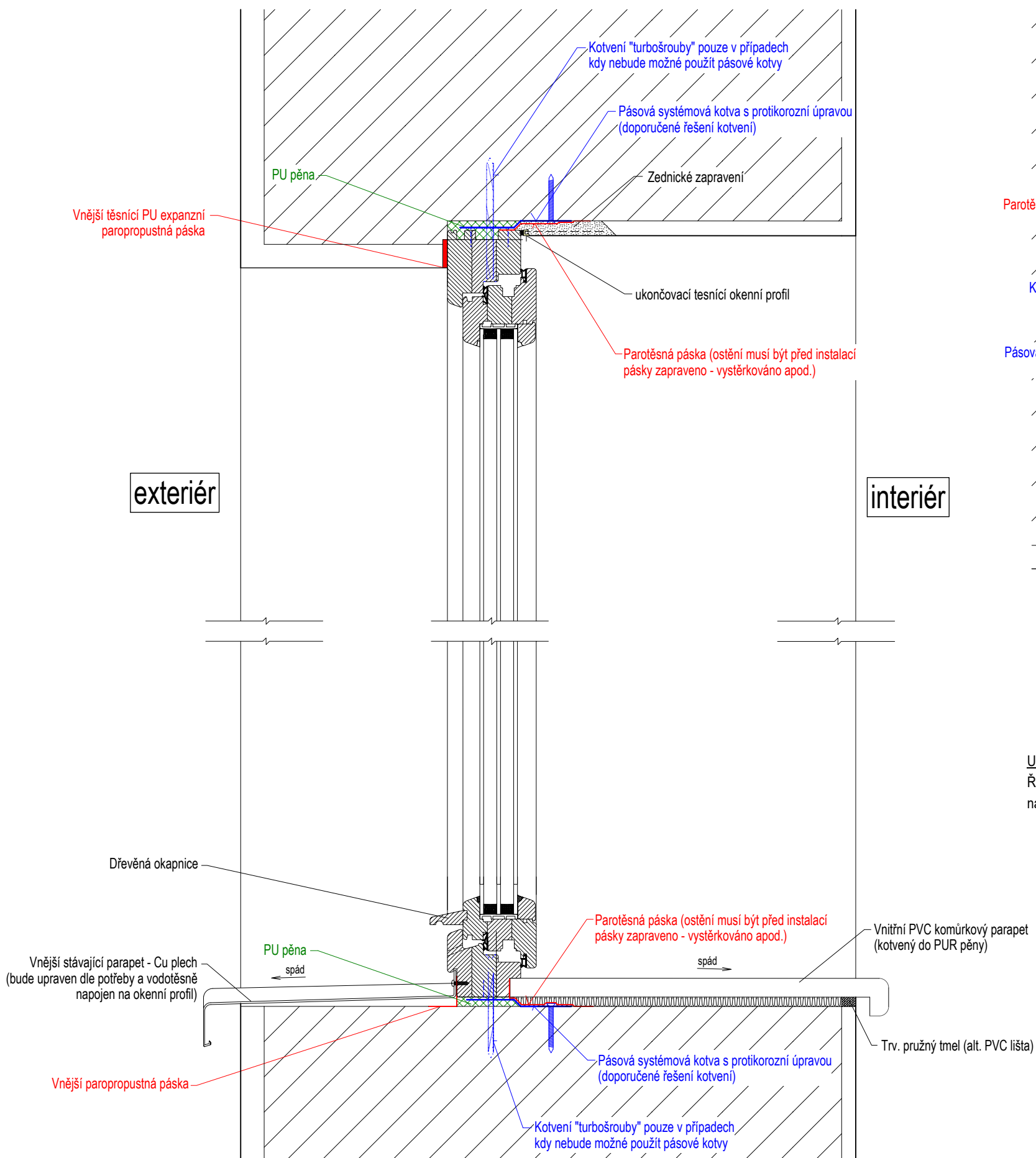


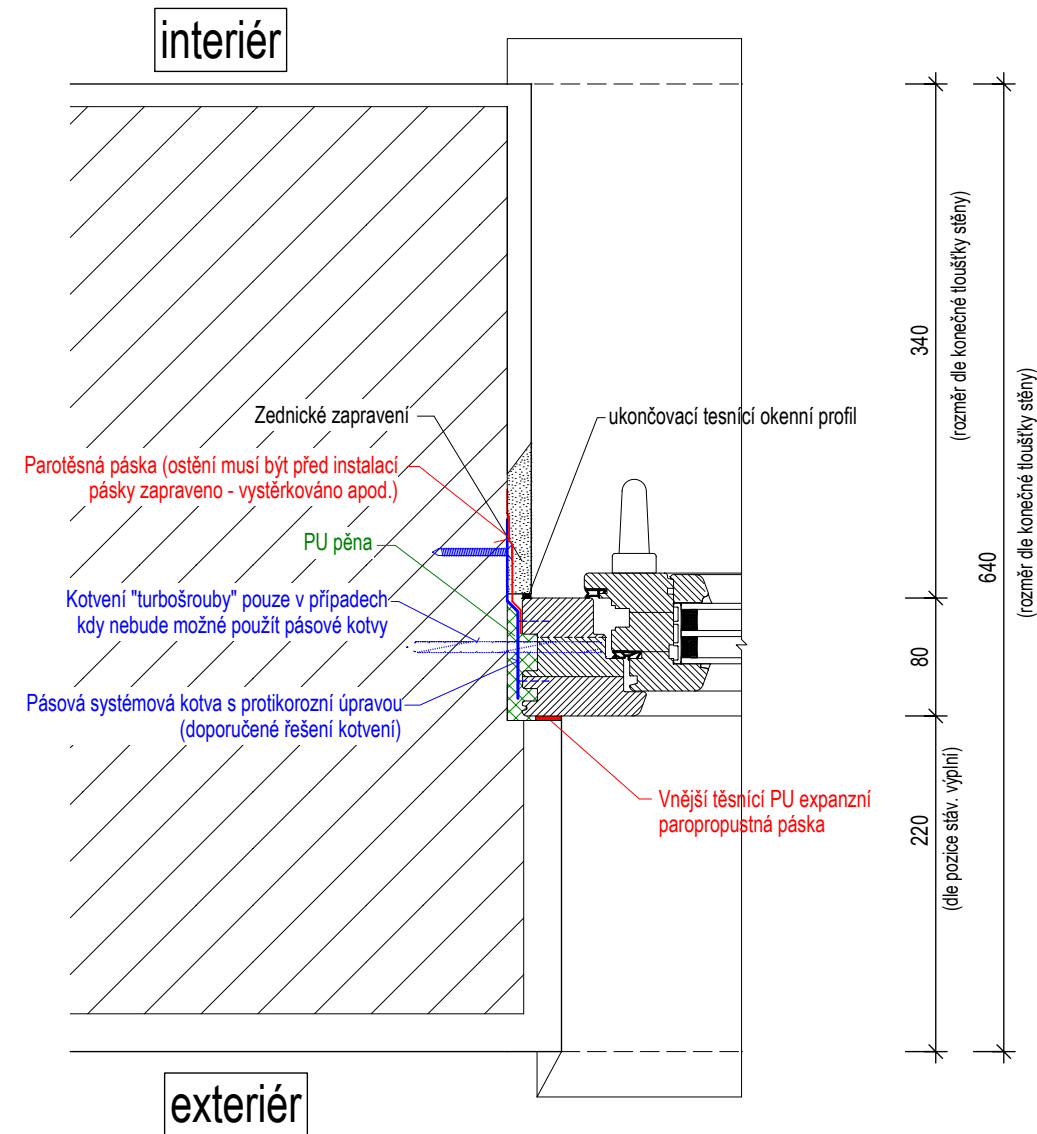
SVISLÝ ŘEZ - ŘEŠENÍ NADPRAŽÍ A PARAPETU OKEN

TYPICKÉ ŘEŠENÍ, M 1:5  
ROZMĚRY UPRAVIT DLE KONKRÉTNÍCH RÁMŮ VÝPLNÍ!



VODOROVNÝ ŘEZ - ŘEŠENÍ OSTĚNÍ OKEN

TYPICKÉ ŘEŠENÍ, M 1:5  
ROZMĚRY UPRAVIT DLE KONKRÉTNÍCH RÁMŮ VÝPLNÍ!



UPOZORNĚNÍ:

Řešení úpravy ostění a nadpraží, provedení vnitřních a venkovních uzávěrů a kotvení oken se může lišit v návaznosti na skutečný tvar otvoru zjištěný po demontáži původních výplní!!!!

DŘEVĚNÉ VÝPLNĚ OTVORŮ - SPECIFIKACE - celkem 9 ks oken

Dřevěný profilovaný rám z lamel lepených do vrstveného hranolu typu EURO (certifikovaný značkový výrobek dle ČSN 14351) s dřevěnými okapnicemi v barvě rámu, svislá spára mezi křídly bude kryta představenou dřevěnou vnější klapackou, na poutici bude zdobný profil odpovídající dvešního rozsahu. Spodní křídla budou otevíravá do interiéru, horní křídlo sklopné do interiéru. Okna budou osazena do pozice původních výplní. Konstrukce oken s dřevěnými okapnicemi, způsob otevírání a celkový vzhled je navržen na základě požadavků MěÚ Třebíč, úseku "Památkové péče".

- povrchová úprava: syst. povrchová úprava dodavatele výplní - impregnace + barevný základ + krycí nátěr (dle požadavků MěÚ Třebíč, úseku "Památkové péče")

- rámy lazur. odstín středně hnědý, křídla odstín středně hnědý (teak) - konečná barva musí být odsouhlasena investorem!

- středové těsnění EPDM - barva hnědá

- celoovodové kování s mikroventilací, klika - vzhled nikl

- stavební hloubka rámu min. 78 mm

- zasklení izolačním dvojtrojisklem, s teplým okrajem plastovým dist. rámečkem

- okna budou opatřena okenními větracími pojistkami na otevíravých křídlech - dle výběru investora - odstín hnědý

- vnitřní parapety budou vyměněny za nové PVC komůrkové bílé barvy - dle skutečnosti.

Obecné závazné parametry výplní (pokud není u jednotlivých výplní uvedeno jinak)

- Průvzdušnost podle ČSN EN 12207 - třída min. 4
- Vodotěsnost podle ČSN EN 12208 - třída min. 8A
- Odolnost proti zatížení větrem podle ČSN EN 12210 - třída min. B4
- třída zvukové izolace dle ČSN 73 0532 - třída 3, min. 35 dB
- součinitel prostupu tepla celého výrobku dle ČSN 73 0540-2 - max. Uw = 1,1 W/(m2K)

Zastínění:

U všech výplní budou použity interiérové horizontální celostinní žaluzie z hliníkových lamel šířky 25mm. Lamely jsou ve tvaru písmene „C“, bez záhybů na jejich koncích - barva šedostříbrná. Způsob ovládání manuálně – řetízem (ø 3,2 mm) s brzdou, která zabrání samovolnému sjíždění lamel vlivem vlastní váhy.

Parametry žaluzií

	HORNÍ PROFIL	DOLNÍ PROFIL	LAMELA	PROVEDENÍ	ŠÍŘE (mm)	TLOUŠŤKA	BOČNÍ VEDENÍ	MONTÁŽ	BRZDA
Obchodní název	15 D8 / 1	15 L8 / 1	celostinní	25	25	0,21 / 0,18	slabá ø 0,8 mm	do okenního křídla	ano
Rozevřít (mm)	25 x 45 x 0,4	15 x 45 x 0,4							
Material	25	15							
Barva	Standardní	bílá		šedostříbrná			slabá - čirá		

POZNÁMKA:

- náhledy jsou ze strany exteriéru, způsob otevírání bude odsouhlasen investorem dle konkrétních místností!
- výplně otvorů v obvodových stěnách budou osazeny pomocí speciálních parotěsných a paropropustných pásek. Za tímto účelem musí být upravena přípojovací spára tak, aby byla možná instalace těchto pásek!
- venkovní parapety z měděného plechu budou ponechány s drobnými úpravami, budou napojeny na nové výplně - dle skutečnosti.
- **veškeré otvory pro výplně otvorů doměřit dle skutečnosti na stavbě!!!**

TYPICKÉ DETAILY DŘEVĚNÝCH OKEN

M 1:5

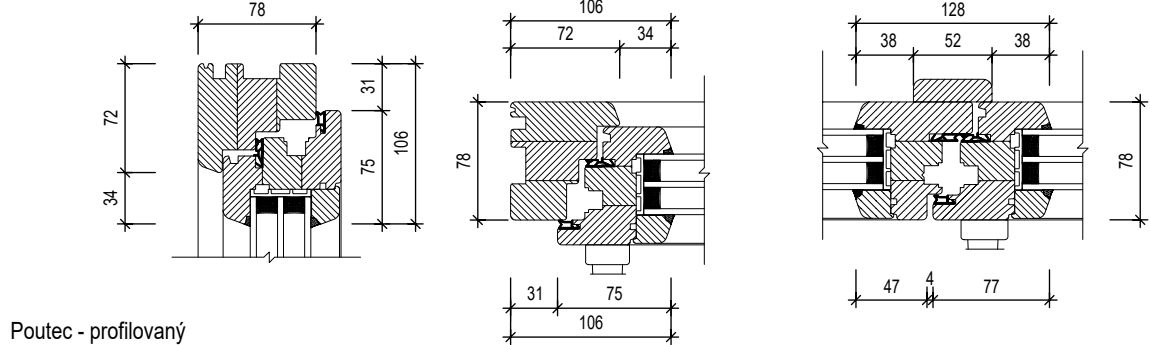
SVISLÉ ŘEZY

VODOROVNÉ ŘEZY

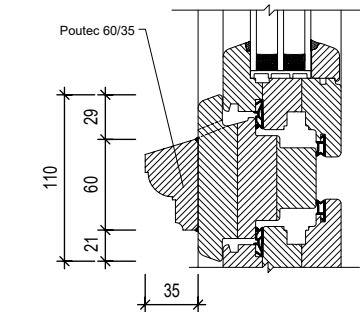
Obvodový rám (nadpraží)

Obvodový rám

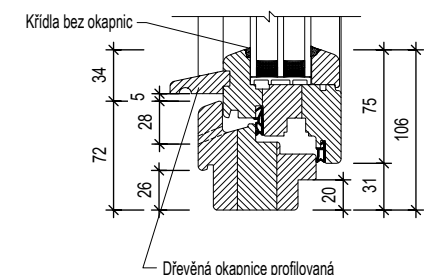
Obvodový rám - představená "klapačka"



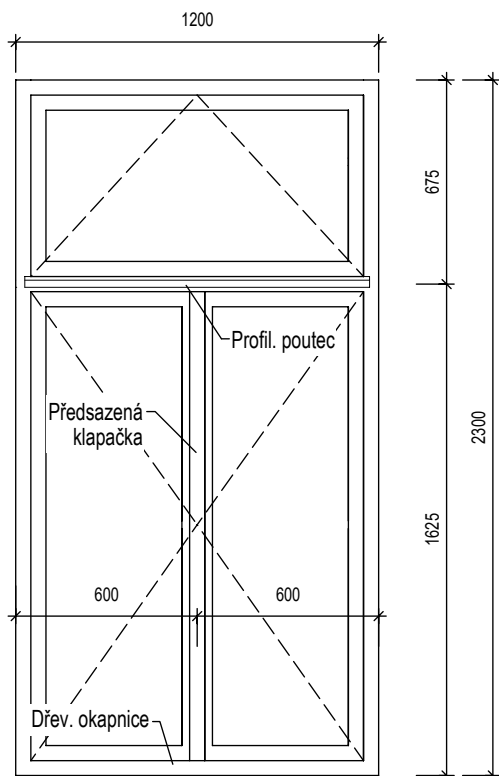
Poutec - profilovaný



Dřevěná okapnice (parapet)



Typický pohled na okno, M1:25



**COPYRIGHT:** Tento plán je duševním vlastnictvím a nesmí být bez našeho svolení rozmnožován a ani zpřístupněn třetím osobám (odvoláme se na zákon o vlastnických právech a na zákon proti nekalé soutěži).



PROJEKTANT	VYPRACOVAL	KRESLIL	KONTROLOVAL	<div>PROJEKTY STAVEB www.vostal.com ing. L. Vostal, Husova 10, Třebíč tel.: 568844612, IČ: 130 75 047</div>
ZDENĚK CHODUR	ZDENĚK CHODUR	ZDENĚK CHODUR	ing. Pavel VOSTAL	
MÍSTO STAVBY: k.ú. Třebíč 769738, parc.č. st. 112/1				FORMÁT
INVESTOR: Město Třebíč, Karlovo nám. 104/55, Vnitřní Město, 67401 Třebíč				DATUM
AKCE (OBJEKT):				05/2022
<div>VÝMĚNA VÝPLNÍ OTVORŮ V BUDOVĚ MĚÚ TŘEBÍČ, KARLOVO NÁMĚSTÍ 103/54</div>				STUPEŇ
				-
				ČÍS. ZAKÁZKY
				P01/2022
				ARCH. ČÍSLO
<div>ČÁST DOKUMENTACE: Dokumentace podrobností</div> <div>OBSAH VÝKRESU:</div>				MĚŘITKO:
				ČÍS. KOPIE
				1:5, 1:25
VÝKRES VÝPLNÍ OTVORŮ				ČÍS. VYKR.: <div>01</div>