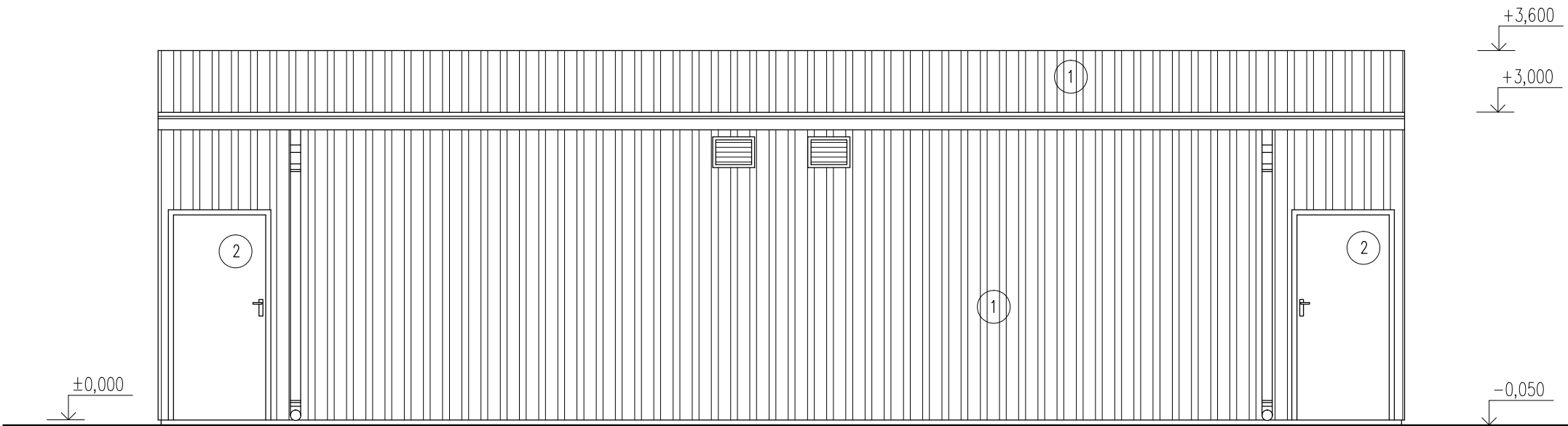
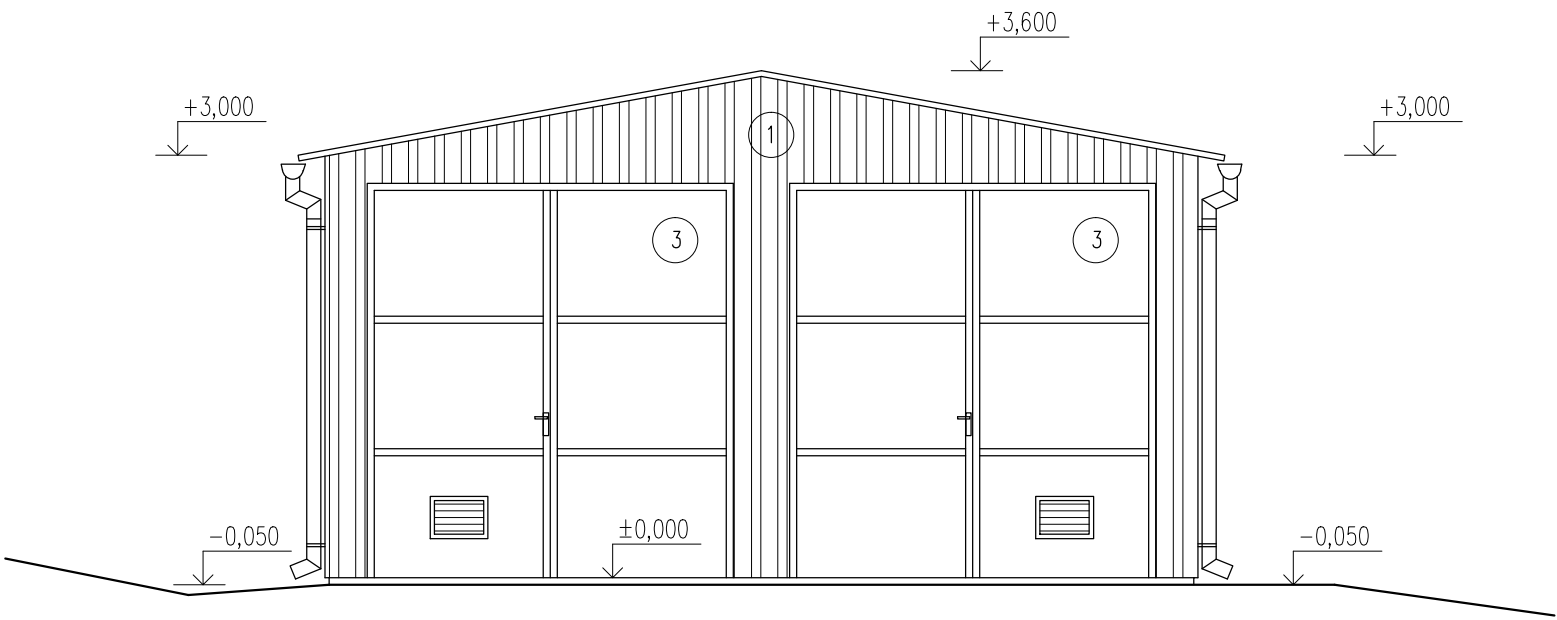


POHLED J–Z 1:50



POHLED J–V 1:50



LEGENDA:

- 1 STĚNOVÉ OPLÁŠTĚNÍ A STŘEŠNÍ KRYTINA Z TRAPÉZOVÉHO PLECHU FeZn, BARVA RAL 7035 SVĚTLE ŠEDÁ
- 2 DVEŘE JEDNOKŘÍDLOVÉ OTOČNÉ PLNÉ S KOVOVÝM RÁMEM S PLECHOVOU VÝPLNÍ, NÁTĚR ŠEDÝ
- 3 VRATA DVOUKŘÍDLOVÁ S KOVOVÝM RÁMEM S PLECHOVOU VÝPLNÍ, OTEVÍRAVÁ, KŘÍDLA OPATŘENÁ STAVĚČÍ KŘÍDEL, NÁTĚR VRAT ŠEDÝ
- 4 PROTIDEŠTOVÁ ŽALUZIE KOVOVÁ NEUZAVÍRATELNÁ, Z POZINK. OCELI, OPATŘENA SÍTKOU PROTI HMYZU A VNIKU PTACTVA, V BARVĚ ŠEDÉ

+0,00 = PODLAHA 1.N.P = 100,80 m.m.s.(místní měřicí systém)

ODP. PROJEKTANT		VYPRACOVAL	KRESLIL	<div>Ing. Jiří Hnízdil</div> <div>PROJEKTOVÁ ČINNOST VE VÝSTAVBĚ</div> <div>JASANOVÁ 1064</div> <div>KANCELÁŘ: KARLOVO NÁM. 50/61</div> <div>67401 TŘEBÍČ, TEL. 728966753</div> <div>IČ 127 34 411</div>	
ING. JIŘÍ HNÍZDIL		ING. JIŘÍ HNÍZDIL	ING. JIŘÍ HNÍZDIL		
MÍSTO: PARC. č. 45/10, 45/1, K. Ú. PTÁČOV			OKRES: TŘEBÍČ		
INVESTOR: MĚSTO TŘEBÍČ, KARLOVO NÁM. 104/55, 674 01 TŘEBÍČ					
NÁZEV STAVBY:				FORMÁT	2 A4
VÍCEÚČELOVÝ OBJEKT OCELOKOLNÝ V MĚSTSKÉ ČÁSTI TŘEBÍČE PTÁČOVĚ DOKUMENTACE PRO SPOLEČNÉ ÚZEMNÍ A STAVEBNÍ ŘÍZENÍ				DATUM	01/2022
				STUPEŇ	DUR, DSP
				ZAK. Č.	02/22
OBSAH VÝKRESU: ARCHITEKTONICKO-STAVEBNÍ ŘEŠENÍ				MĚŘÍTKO:	VÝKRES Č.:
POHLEDY S-V A J-V				1:50	D.1.1.6