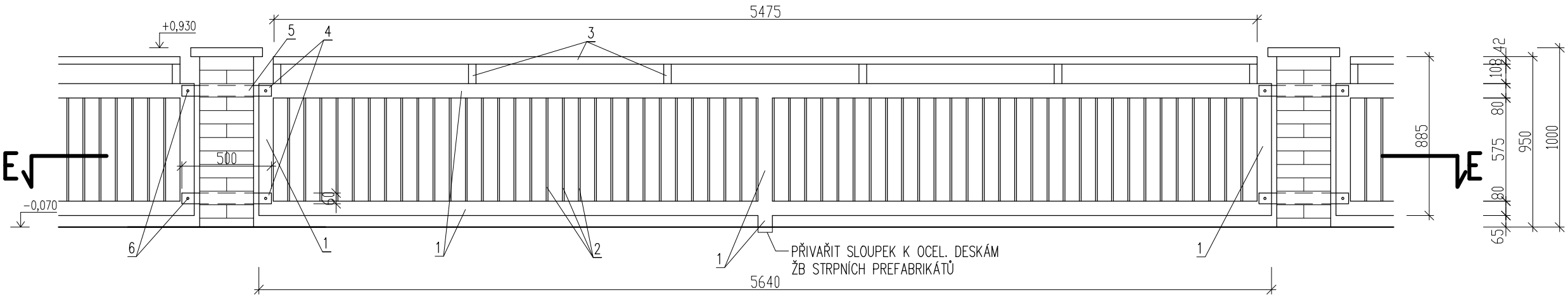


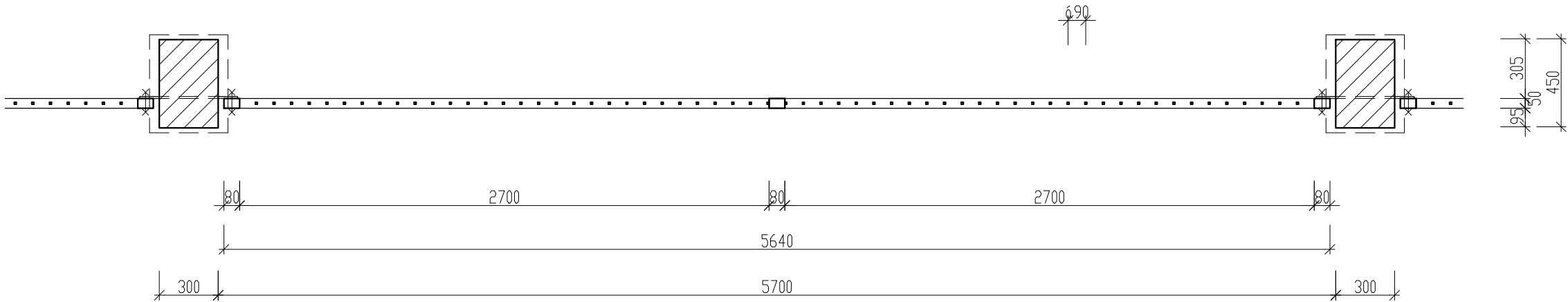
PLOTOVÉ POLE DÉLKY 5,70 M

(VZDÁLENOST MEZI PLOTOVÝMI SLOUPKY)

POHLED JIŽNÍ 1:25



ŘEZ E-E 1:25



LEGENDA:

- 1 RÁM PLOTOVÉHO POLE Z OCEL. PROFILU 80/50/3 MM  
2 VÝPLŇ Z OCEL. TYČÍ 12/12 MM DL. 0,575 M ± 0,09 M  
3 MADLO A SLOUPKY Z OCEL. TR. 40/2 MM  
4 KOTEVNÍ PÁSOVINA 60/10 MM, DL. 500 MM  
5 RÁM PLOTOVÉHO POLE Z PROFILU 80/50/3 MM  
6 ŠROUB + MATICE DN 16, DL. 100 MM

DÉLKY A POČTY JEDNOTLIVÝCH  
PLOTOVÝCH POLÍ:

DL. 5,70 M	5 KS
DL. 5,00 M	1 KS
DL. 2,95 M	3 KS
DL. 2,93 M	2 KS
DL. 2,70 M	1 KS
DL. 2,55 M	1 KS
DL. 2,10 M	1 KS
DL. 1,37 M	1 KS

POZNÁMKY:

1. VÝROBEK PLOTOVÉHO POLE BUDE S PОВRCHOVOU ÚPRAVOU ŽÁROVĚ ZINKOVANOU  
2. VÝPISY JEDNOTLIVÝCH PLOTOVÝCH POLÍ VČ. HMOTNOSTÍ – VIZ SAMOSTATNÁ PŘÍLOHA  
3. KOTEVNÍ PRVEK PRO PLOTOVÉ POLE BUDE ZAZDĚN DO SLOUPKŮ PŘI JEJICH ZDĚNÍ  
4. PLOTOVÉ POLE VYROBIT AŽ PO VYZDĚNÍ SLOUPKŮ A PŘEMĚŘENÍ SKUTEČNÝCH ROZMĚRŮ MEZI SLOUPKY

ODP. PROJEKTANT	VYPRACOVAL	KRESLIL	<div>Ing. Jiří Hnízdil</div> <div>PROJEKTOVÁ ČINNOST VE VÝSTAVBĚ</div> <div>JASANOVÁ 1064</div> <div>KANCELÁŘ: KARLOVO NÁM. 50/61</div> <div>67401 TŘEBÍČ, TEL. 728966753</div> <div>IČ 127 34 411</div>	
ING. JIŘÍ HNÍZDIL	ING. JIŘÍ HNÍZDIL	ING. JIŘÍ HNÍZDIL		
MÍSTO: MŠ BENEŠOVA 564/13, 674 01 TŘEBÍČ		OKRES: TŘEBÍČ		
INVESTOR: MĚSTO TŘEBÍČ, KARLOVO NÁM. 140/55, 674 01 TŘEBÍČ				
NÁZEV STAVBY:			FORMÁT	2 A4
<div>OPRAVA VENKOVNÍCH TERAS</div> <div>MŠ TŘEBÍČ, BENEŠOVA 564</div> <div>PROJEKTOVÁ DOKUMENTACE</div>			DATUM	05/2021
			STUPEŇ	PD
			ZAK. Č.	09/21
OBSAH VÝKRESU: D.1.1 ARCHITEKTONICKO-STAVEBNÍ ŘEŠENÍ			MĚŘÍTKO:	VÝKRES Č.:
PŮDORYS A POHLED OPLOCENÍ – PLOTOVÉ POLE DÉLKY 5,70 M			1:25	D.1.1.6