



ING. VÍT DOLEŽEL

AUTORIZOVANÝ ARCHITEKT

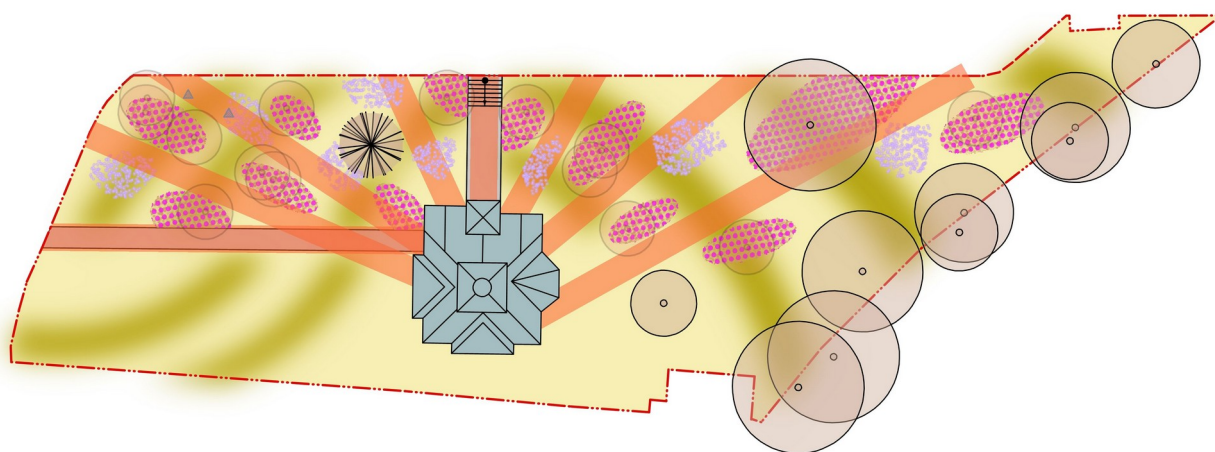
PRO KRAJINÁŘSKOU ARCHITEKTURU

kancelář > Husova 12 | 589 01 Jihlava

telefon > +420 567 211 892 | email > dolezel@vidol.cz

ZAHRADNĚ ARCHITEKTONICKÉ ŘEŠENÍ OKOLÍ KOSTELA SV. VÁCLAVA A SV. LUDMILY

PRŮVODNÍ ZPRÁVA



Objednatel:

MĚSTO TŘEBÍČ

Karlovo nám. 104/55, Třebíč 674 01
epodatelna@trebic.cz

Zhotovitel:

ing. Vít Doležel

Tyršova 10, 586 01 Jihlava
dolezel@vidol.cz

Datum:

listopad 2019

Obsah

A Průvodní zpráva.....	3
A.1 Identifikační údaje.....	3
A.2 Seznam vstupních podkladů.....	4
A.3 Údaje o území.....	4
A.4 Údaje o stavbě.....	5
A.5 Členění stavby na objekty a technická a technologická zařízení.....	6
B Souhrnná technická zpráva.....	7
D Dokumentace objektů a technických a technologických zařízení.....	8
D.1 Dokumentace stavebního nebo inženýrského objektu.....	8
Soupiska inventarizace dřevin.....	13

Základní informace o stavbě

Projektant

Zodpovědný projektant:	ing. Vít Doležel, Tyršova 10, Jihlava
IČO:	68028725
ČKA:	02784 obor krajinařská architektura
Autoři:	ing. Vít Doležel

Základní charakteristika stavby a její účel

Název stavby:	ZAHRADNĚ ARCHITEKTONICKÉ ŘEŠENÍ OKOLÍ KOSTELA SV. VÁCLAVA A SV. LUDMILY
Místo stavby:	Třebíč
Účel stavby:	doprovodná vegetace církevního objektu.
Charakter stavby:	trvalá
Stupeň projektové dokumentace:	DSP
Plocha stavby:	2 383 m ²
Datum:	listopad 2019

A Průvodní zpráva

A.1 Identifikační údaje

A.1.1 Údaje o stavbě

a) název stavby,

ZAHRADNĚ ARCHITEKTONICKÉ ŘEŠENÍ OKOLÍ KOSTELA SV. VÁCLAVA A SV. LUDMILY

b) místo stavby (adresa, čísla popisná, katastrální území, parcelní čísla pozemků).

Adresa: Gorazdovo náměstí, Třebíč

A.1.2 Údaje o stavebníkovi

Město Třebíč

Karlovo nám. 104/55

Třebíč 674 01

Telefon: 568 896 100

E-mail: epodatelna@trebic.cz

IČO: 00290629

DIČ: CZ00290629

A.1.3 Údaje o zpracovateli projektové dokumentace

a) jméno, příjmení, obchodní firma, IČ, bylo-li přiděleno, místo podnikání (fyzická osoba podnikající) nebo obchodní firma nebo název (právní osoba), IČ, bylo-li přiděleno, adresa sídla,

ing. Vít Doležel

Tyršova 10, 586 01 Jihlava

IČO: 68028725

DIČ: CZ7104264354

b) jméno a příjmení hlavního projektanta včetně čísla, pod kterým je zapsán v evidenci autorizovaných osob vedené Českou komorou architektů nebo Českou komorou autorizovaných inženýrů a techniků činných ve výstavbě, s vyznačeným oborem, popřípadě specializací jeho autorizace,

ing. Vít Doležel

ČKA: 02784 – krajinářská architektura (A3)

A.2 Seznam vstupních podkladů

Katastrální mapa

A.3 Údaje o území

a) rozsah řešeného území

Jedná se okolí pravoslavného kostela sv. Václava a Ludmily. Plocha má výrazně protáhlý tvar rámcové rozměry jsou ve směru východ – západ cca 100 m, ve směru sever jih cca 30 m. Ze severu je plocha vymezena komunikací s parkovištěm a chodníkem. Z jihu ji ohraničuje ohradní zeď hřbitova. Západní hranici tvoří ulice Ruská, z východu pak řešené území končí u přístupové cesty na hřbitov.

b) údaje o ochraně území podle jiných právních předpisů¹) (památková rezervace, památková zóna, zvláště chráněné území, záplavové území apod.)

Území se rozkládá na ploše „Nárazníkové zóny statku světového dědictví "Židovská čtvrť a bazilika sv. Prokopa v Třebíči".

c) údaje o odtokových poměrech

Území je téměř rovinné s mírným sklonem k severu. Při severní hranici je svah, který se od východu k západu klínovitě zmenšuje a při západní hranici mizí. Svah je také při východní a severovýchodní hranici se podél přístupové cesty na hřbitov. Veškerá povrchová voda zde zasakuje. Navrhované řešení odtokové poměry nijak nezmění.

d) údaje o souladu s územně plánovací dokumentací, nebylo-li vydáno územní rozhodnutí nebo územní opatření, popřípadě nebyl-li vydán územní souhlas,

Plocha je dle územního plánu vedena jako zeleň - parky.

e) údaje o souladu s územním rozhodnutím nebo veřejnoprávní smlouvou územní rozhodnutí nahrazující anebo územním souhlasem, popřípadě s regulačním plánem v rozsahu, ve kterém nahrazuje územní rozhodnutí, s povolením stavby a v případě stavebních úprav podmiňujících změnu v užívání stavby údaje o jejím souladu s územně plánovací dokumentací,

f) údaje o dodržení obecných požadavků na využití území,

Projektová dokumentace je řešena v souladu se stavebním zákonem č. 350/2012 Sb. ve znění pozdějších předpisů a s vyhláškou č. 501/2006 Sb. o obecných požadavcích na využívání území.

g) údaje o splnění požadavků dotčených orgánů,

Dokumentace nepodléhá správnímu řízení.

h) seznam výjimek a úlevových řešení,

Žádná.

i) seznam souvisejících a podmiňujících investic,

Žádná.

j) seznam pozemků a staveb dotčených prováděním stavby (podle katastru nemovitostí)

Parcela	K.ú.	Výměra (m ²)	Druh pozemku	Vlastník
438/12	Třebíč [769738]	2436	ostatní plocha	Město Třebíč, Karlovo nám. 104/55, Vnitřní Město, 67401 Třebíč
st. 2238	Třebíč [769738]	304	zastavěná plocha a nádvoří	Pravoslavná církevní obec v Třebíči, Gorazdovo nám. 822/2, Horka-Domky, 67401 Třebíč

A.4 Údaje o stavbě

a) nová stavba nebo změna dokončené stavby,

Změna dokončené stavby.

b) účel užívání stavby,

Doprovodná vegetace církevního objektu.

c) trvalá nebo dočasná stavba,

Jedná se o stavbu trvalou.

d) údaje o ochraně stavby podle jiných právních předpisů¹) (kulturní památka apod.)

Součástí řešeného území je pravoslavný kostel sv. Václava a sv. Ludmily, který je registrovanou kulturní památkou rejst. č. ÚSKP 11480/7-8713. Navrhované řešení se ho nijak nedotýká.

e) údaje o dodržení technických požadavků na stavby a obecných technických požadavků zabezpečujících bezbariérové užívání staveb,

Projektová dokumentace je zpracována v souladu s vyhláškou č. 268/2009 Sb. o obecných technických požadavcích na výstavbu v aktuálním znění, s vyhláškou č. 398/2009 Sb. o obecných technických požadavcích zabezpečujících bezbariérové užívání staveb, se zákonem č. 185/2001 Sb. o odpadech.

Jsou respektovány ČSN (i nezávazné), hygienické předpisy, požadavky na požární ochranu, zásady péče o bezpečnost práce a životní prostředí. Stavba nepodléhá posouzení vlivu stavby na životní prostředí dle zákona č.100/2001 Sb.

f) údaje o splnění požadavků dotčených orgánů a požadavků vyplývajících z jiných právních předpisů²),

Dokumentace nepodléhá správnímu řízení.

g) seznam výjimek a úlevových řešení,

Žádná.

h) navrhované kapacity stavby (zastavěná plocha, obestavěný prostor, užitná plocha, počet funkčních jednotek a jejich velikosti, počet uživatelů / pracovníků apod.),

Celková výměra	m2	1 826
Terénní úpravy	m2	532
Navrhované stromy	ks	14
Okrasné traviny	m2	315
Cibuloviny	ks	1346
Regenerace trávníku	m2	1 653

i) základní bilance stavby (potřeby a spotřeby médií a hmot, hospodaření s dešťovou vodou, celkové produkované množství a druhy odpadů a emisí, třída energetické náročnosti budov apod.),

Objekt není napojen na technickou infrastrukturu, takže nespotřebovává žádná média. Provoz objektu negeneruje žádné odpady.

j) základní předpoklady výstavby (časové údaje o realizaci stavby, členění na etapy),

Navrhované řešení bude realizováno jednorázově do dvou let od předání dokumentace.

k) orientační náklady stavby.

A.5 Členění stavby na objekty a technická a technologická zařízení

Návrh řeší níže pouze vegetační úpravy zahrnující výsadbu stromů, okrasných travin, cibulovin a regeneraci trávníku.

Vzhledem k malému rozsahu prací není dokumentace členěna na stavební objekty.

B Souhrnná technická zpráva

a) požadavky na zpracování dodavatelské dokumentace stavby,

Pro realizaci není potřeba dopracovávat dodavatelskou dokumentaci.

b) požadavky na zpracování plánu bezpečnosti a ochrany zdraví při práci na staveništi,

Plán BOZP bude zpracován dle požadavků objednatele a bude zahrnovat mimo jiné harmonogram prací, seznam techniky, která bude použita a zásady bezpečnosti práce s ní a seznam odpadů a způsob jejich likvidace.

c) podmínky realizace prací, budou-li prováděny v ochranných nebo bezpečnostních pásmech jiných staveb,

Práce nebudou prováděny v ochranných nebo bezpečnostních pásmech jiných staveb.

d) zvláštní podmínky a požadavky na organizaci staveniště a provádění prací na něm, vyplývající zejména z druhu stavebních prací, vlastností staveniště nebo požadavků stavebníka na provádění stavby apod.,

Žádné.

e) ochrana životního prostředí při výstavbě.

U stávajících ponechaných stromů bude provedena ochrana kmene bedněním.

Průzkumy

Byla provedena inventarizace stávajících dřevin.

D Dokumentace objektů a technických a technologických zařízení

D.1 Dokumentace stavebního nebo inženýrského objektu

D.1.1 Architektonicko-stavební řešení

Terénní úpravy

Tvoří je terénní vlny v obloucích, které mají střed v místě kostela. jsou tak kolmé na paprskové uspořádání výsadeb. Jedná se o nízké modelace, kde rozdíl mezi vrcholem a dnem vlny je cca 20 cm. Terénní modelace také pracují s terénní hranou mezi svahem u chodníku a návaznou rovinou a přeměňují ji v pozvolný přechod. Jsou koncipovány tak, aby se žádný materiál neodvážel ani nepřivážel. Při zpracování projektu nebylo k dispozici zaměření, proto je nezbytné, aby při jejich vytýčení a provádění byl přítomen projektant.

Vegetační úpravy

Předmětem řešení plocha obklopující kostel sv. Václava a Ludmily. Ještě nedávno stavbu obklopovaly jehličnaté stromy, které v důsledku kůrovcové kalamity odumřely. Z původních stromů zde zůstala pouze bříza v severovýchodní části, okrasná jabloň a stromy lemující přístupovou cestu na přilehlý hřbitov. Stávající kompozice tak v podstatě zcela zmizela. Proto navrhované řešení přináší koncepci zcela novou.

Nové řešení respektuje kostel jako přirozený střed území a navrhované vegetační prvky jsou paprskovitě uspořádány kolem něj. Je zde využito pouze minimum druhů. Vůdčím prvkem jsou ovály travin s okrasným česnekem, ve kterých jsou vysázeny břízy. Ovály jsou rozmístěny tak, aby nejen organizovaly průhledy na kostel, ale aby z různých pohledů formovaly kompozici s proměnlivou hloubkou perspektivy. Doplnujícím prvkem jsou drobné cibuloviny v trávníku, krokusy pro jarní efekt a ocůny kvetoucí na podzim.

Terénní úpravy

Jedná se v podstatě o jemné modelace. Na dotčených plochách bude sejmuta vegetační vrstva, která bude na upravený terén znovu rozprostřena. Na terénní úpravy bude navazovat regenerace trávníku.

Technologie zakládání vegetačních prvků

Způsob založení je navržen s ohledem na stanoviště tak, aby byly zmírněny účinky očekávaného sucha. Za tím účelem je na místa výsadby aplikován mykorhizní přípravek a zeolit.

Výsadba stromu v rovině

P.č.	Číslo položky	Popis pracovní operace	Poznámka
823 - 1 Plochy a úprava území			
Výsadba			
	18310-2221	Hloubení jámy o velikosti 1 m ³ s výměnou půdy na 50%	
	18410-2126	Výsadba stromu s balem do 800 mm	
	18580-2114	Hnojení tabletovým hnojivem (5x10g), jednotlivě k rostlinám	
	18421-5133	Ukotvení dřeviny třemi dřevěnými kůly, průměr 8 cm s příčkami a úvazkem, kůly přes 2 do 3m	
	18450-1131	Zhotovení obalu kmene a spodních částí větví stromu z juty ve dvou vrstvách, 4m ² /strom	
	18491-1422	Mulčování výsadby při tl. mulče do 100 mm (drcená kůra)	
	18580-4311	Zalítí dřeviny vodou 100 l/ks, do 20m ²	
Dokončovací a rozvojová péče			
	18580-4233	Vypletí dřevin soliterních -2x, 100% plochy	
	18580-3511	Odstranění přerostlého drnu, odpíchnutí okraje trávníku (4m/ks)	
R		Kontrola ukotvení dřeviny a obalu kmene - 2x	
	18491-1111	Znovuvázání dřeviny, u 10% jedinců	
	18450-3131	Odstranění obalu kmene - u 10% jedinců, ve dvou vrstvách	
	18450-1131	Zhotovení obalu kmene a spodních částí větví stromu z juty ve dvou vrstvách - u 10 % jedinců, ve dvou vrstvách	
	18580-4311	Zalítí dřeviny vodou 100 l/ks, do 20m ² - 5x	
R		Výchovný řez stromů netrnitých	

Soupis navržených rostlin

Taxon	Český název	Velikost sazenic	Ks celkem	Poznámka
Betula ermanii	bříza Ermanova	200/250	14	s balem, solitera

Založení záhonu trvalek a cibulovin v rovině

P.č.	Číslo položky	Popis pracovní operace	Poznámka
823 - 1 Plochy a úprava území			
	18480-2621	Chemické odplevelení před založením, na široko, 2x	
	18340-3113	Obdělání půdy frézováním, 95%	
	18340-3132	Obdělání půdy rytím do hloubky 200 mm - 10%, v zemině tř. 3	
	18340-3111	Obdělání půdy nakopáním přes 50 do 100mm - 10%	
	18580-2113	Hnojení půdy umělým hnojivem naširoko	Rozprostření mykorhizního přípravku
	18580-2113	Hnojení půdy umělým hnojivem naširoko	Rozprostření zeolitu, 5 kg/m2
	18340-3211	Obdělání půdy nakopáním (zapravení zeolitu)	
	18340-3123	Obdělání půdy frézováním 2x, 95%	
	18340-3253	Obdělání půdy hrabáním	
	18310-1131	Hloubení jamek bez výměny půdy do 0,01m3	
	18321-1312	Výsadba trvalek se zalitím (včetně urovnání povrchu půdy)	
	18321-1313	Výsadba cibulí nebo hlíz se zalitím (včetně urovnání povrchu půdy)	
	18580-2134	Hnojení tabletovým hnojivem (5g), jednotlivě k rostl.	
	18491-1421	Mulčování výsadby při tl. mulče do 50 mm (jemně drcená kůra)	
	18580-4312	Zalití rostlin vodou, plocha přes 20 m2, 40l/m2	
Dokončovací a rozvojová péče			
	18580-4312	Zalití rostlin vodou, plocha přes 20 m2, 40l/m2, 15x	
	18580-4231	Vypletí záhonu květin s nakypřením – 6 x	
	18580-4252	Odstranění odkvetlých a odumřelých částí rostlin, 2x	

Soupis navržených rostlin

Taxon	Český název	Ks celkem	Plocha celkem (m2)	Poznámka
Allium giganteum	česnek obrovský	313		cibulovina, fialové květy
Hakonechloa macra	rákosník japonský	1260	315	okrasná travina, ne kultivary s barevným listem

Výsadba cibulovin do trávníku

P.č.	Číslo položky	Popis pracovní operace	Poznámka
823 - 1	Plochy a úprava území		
	18321-1313	Výsadba cibulí nebo hlíz se zalitím (včetně urovnání povrchu půdy)	výsadba bude provedena v návaznosti na regeneraci trávníku

Soupis navržených rostlin

Taxon	Český název	Ks celkem	Plocha celkem (m2)	Poznámka
Colchicum autumnale	ocún jesenní	576	117	cibulovina, fialové květy
Crocus vernus	šafrán jarní	457	85	cibulovina, fialové květy

Terénní modelace a založení trávníku parkového

P.č.	Číslo položky	Popis pracovní operace	Poznámka
823 - 1	Plochy a úprava území		
	18480-2621	Chemické odplevelení před založením, na široko, 2x	
	18340-3113	Obdělání půdy frézováním 2x	
	18340-3152	Obdělání půdy vláčením	Odstranění zbytků drnů
	12110-1101	Sejmutí ornice nebo lesní půdy	Skrývka vegetační vrstvy
	18111-1131	Plošná úprava terénu přes 150 do 200 mm v rovině	Terénní modelace dle projektu
	18130-1103	Rozprostření ornice v rovině, tl. vrstvy přes 150 do 200 mm	Znovu rozprostření vegetační vrstvy
	18340-3161	Obdělání půdy válením	
	18340-3153	Obdělání půdy hrabáním 2x	
	18141-1131	Založení trávníku parkového výsevem, plochy do 1000 m ² (30g/m ²)	
	18321-1313	Výsadba cibulí nebo hlíz se zalitím (včetně urovnání povrchu půdy)	
Dokončovací a rozvojová péče			
	11115-1121	Pokosení trávníku parkového při souvislé ploše do 1000 m ² (5x - resp. dle termínu upravit)	

Výpis použitých norem

ČSN DIN 18 915 Sadovnictví a krajinářství - Práce s půdou (83 9011)

ČSN DIN 18 916 Sadovnictví a krajinářství - Výsadby rostlin (83 9021)

ČSN DIN 18 917 Sadovnictví a krajinářství - Zakládání trávníků (83 9031)

ČSN DIN 18 918 Sadovnictví a krajinářství - Technicko-biologická zabezpečovací opatření (83 9041)

ČSN DIN 18 919 Sadovnictví a krajinářství - Rozvojová a udržovací péče o rostliny (83 9051)

ČSN DIN 18 920 Sadovnictví a krajinářství - Ochrana stromů, porostů a ploch pro vegetaci při stavebních činnostech (83 9061)

ČSN 46 4902 Výpěstky okrasných dřevin - Společná a základní ustanovení

ČSN 46 4902-1 Výpěstky okrasných dřevin - Všeobecná ustanovení a ukazatele jakosti

ČSN 46 4901 Osivo a sadba. Sadba okrasných dřevin

Standardy péče o přírodu a krajinu - SPPK A02 002:2012 Řez stromů

Soupiska inventarizace dřevin

P.č.	Taxon	Výška (m)	Šířka (m)	Tloušťka (cm)	Báze (m)	Věkové stádium	Zdravotní stav	Vitalita	SH	PO	Poznámka
2	Betula pendula	18	12	42	2	4	1	2	3		
3	Malus floribunda	6	6	21	1	4	1	1	3		
4	Acer pseudoplatanus	18	12	45	4	4	1	1	3		
5	Acer pseudoplatanus	18	12	43	3	4	1	1	3		
6	Acer platanoides	16	11	42	2	4	1	1	3		
7	Acer pseudoplatanus	16	6	30	3	4	1	1	3		
8	Acer platanoides	15	9	29	2	4	2	1	3		
9	Acer pseudoplatanus	16	7	21	3	4	1	1	3		
10	Acer platanoides	15	10	32	1	4	1	1	3		
11	Acer platanoides	12	8	23	1	3	1	1	3		

Inventarizace dřevin Gorazdovo náměstí

Keře

P.č.	Plocha (m2)	Taxon	Zastoupení (%)	Výška (m)	Šířka (m)	SH	PO	Poznámka
K1		Spiraea chamaedryfolia		3	3	3		
K2		Spiraea chamaedryfolia		3	3	3		
K3		Spiraea chamaedryfolia		3	3	3		
K4		Spiraea chamaedryfolia		3	3	3		
K5		Cotoneaster salicifolius cv.		1,5	1	3		
K6		Forsythia x intermedia		2	2,5	3	3	3 ODS
K7		Symphoricarpos albus		2,5	2	3	3	3 ODS
K8		Symphoricarpos albus		2,5	2	3	3	3 ODS
K9		Forsythia x intermedia		2	2,5	3	3	3 ODS