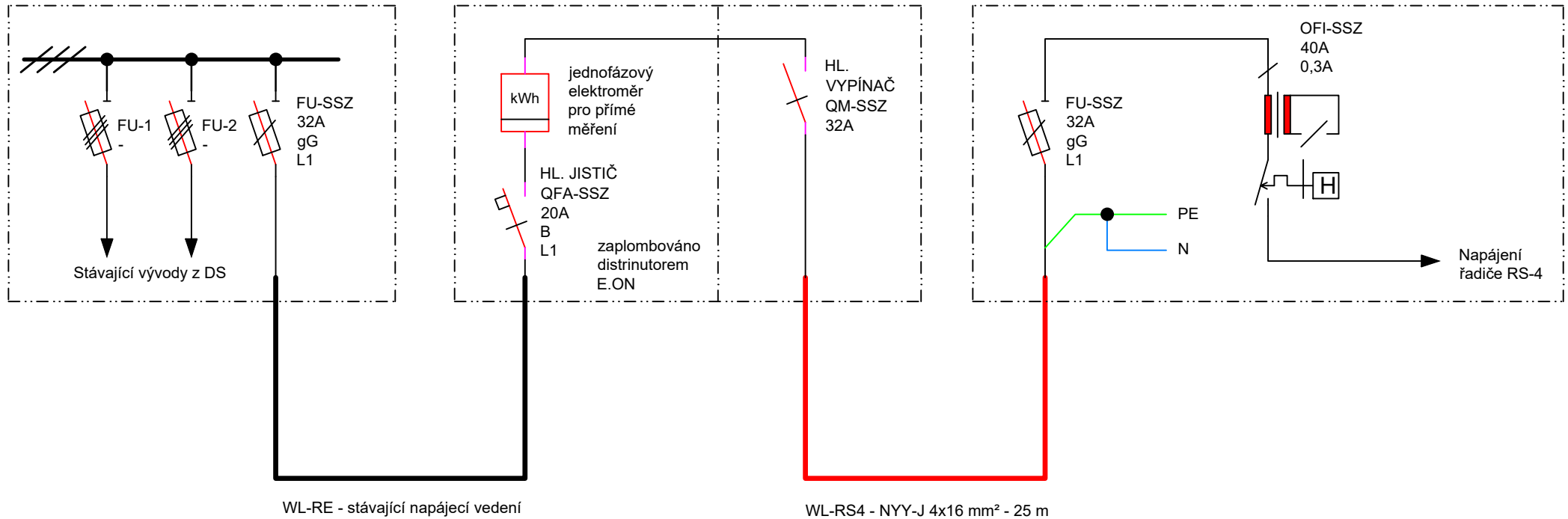


Distribuční síť - zůstane zachováno
Proudová soustava a napětí:
NN - TN-C, 3PEN 230/400V, 50 Hz

RE - stávající, zůstane zachováno
Proudová soustava a napětí:
NN - TN-C, 1PEN 230V, 50 Hz

RS-4:
Proudová soustava a napětí:
NN - TN-C-S, 1NPE 230V, 50 Hz



Ochrana před úrazem elektrickým proudem

Ochrana před úrazem elektrickým proudem bude provedena podle ČSN 33 2000-4-41 ed. 3:

A. Ochrana živých částí - izolací, kryty a přepážkami

B. Ochrana neživých částí:

Rozvaděč RE a řadič RS-4:

1.1. Ochranné opatření: automatické odpojení od zdroje nadproudovými jistíci prvky v síti TN-C-S

1.2. Doplnková ochrana: doplňujícím ochranným pospojováním podle článku 415.2

Vnější zařízení SSZ:

1.1. Ochranné opatření: automatické odpojení od zdroje proudovým chráničem v síti TN-C-S

1.2. Doplnková ochrana: doplňujícím ochranným pospojováním podle článku 415.2

Doplňující ochranné pospojování bude provedeno zemnicím páskem FeZn 30x4 mm. Zemnicí kulatina bude uložena do kabelové trasy.

Vypracoval: Ivalú Macarena Ávila Herrera	Projektant: Ing. Karel Tomek	IVALÚ MACARENA ÁVILA HERRERA	
Místo: Třebíč, křižovatka SSZ Znojenská x Kubišova x Družstevní	Objednatel: Město Třebíč, Karlovo nám. 104/55, 674 01 Třebíč, IČ: 00290629	Rostislavova 1381/8 140 00 Praha 4 IČ: 06770801	
Název projektu: Preference veřejné dopravy města Třebíč		Dokumentace:	DVZ+DPS
SO: G. Znojenská x Kubišova x Družstevní		Datum:	11 / 2020
Podobjekt: a. SSZ - světelné signalizační zařízení		Formát:	A4
Název výkresu: SCHÉMA NAPÁJENÍ SSZ		Měřítko:	-
		Č. výkresu:	G.a-4
		Paré:	