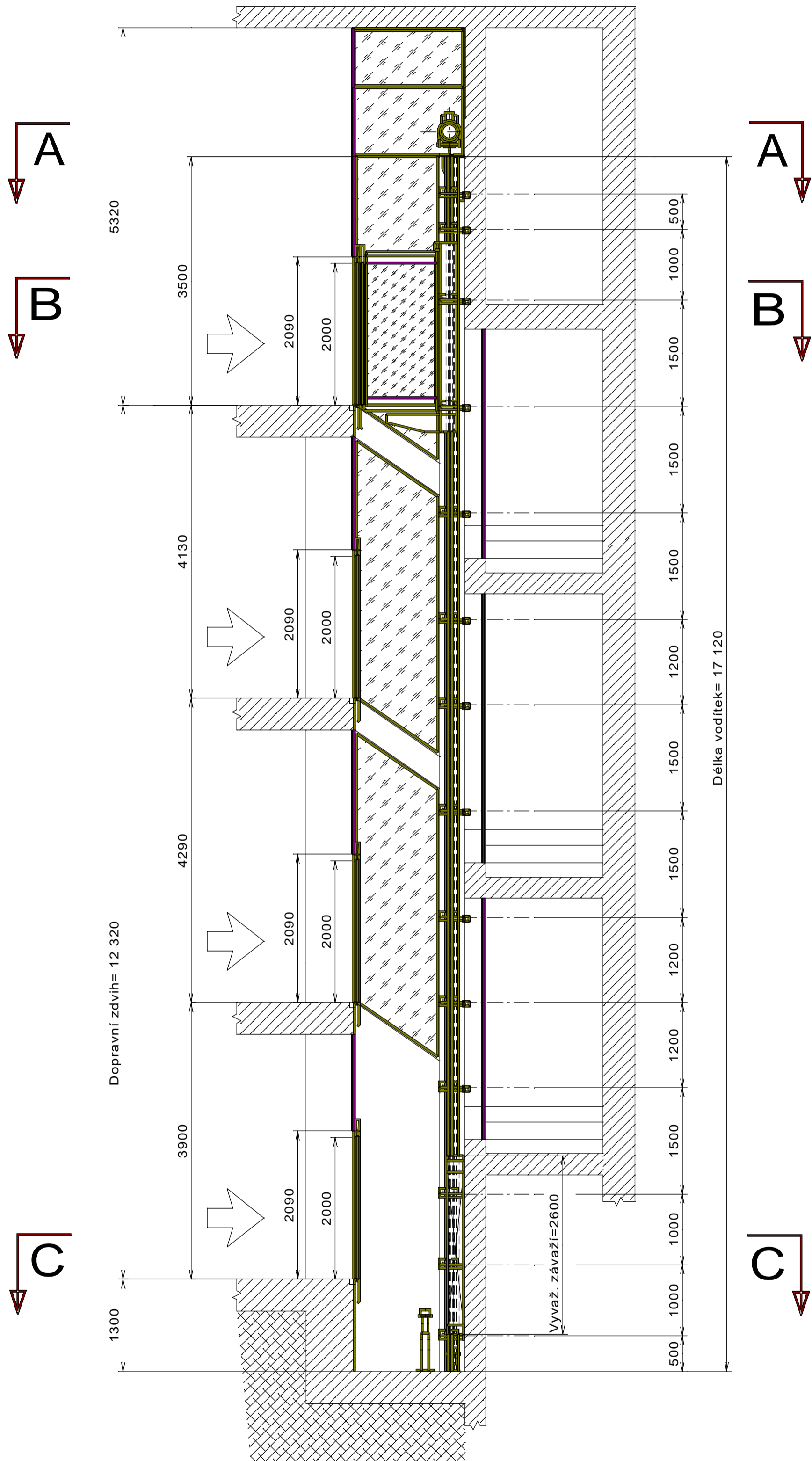
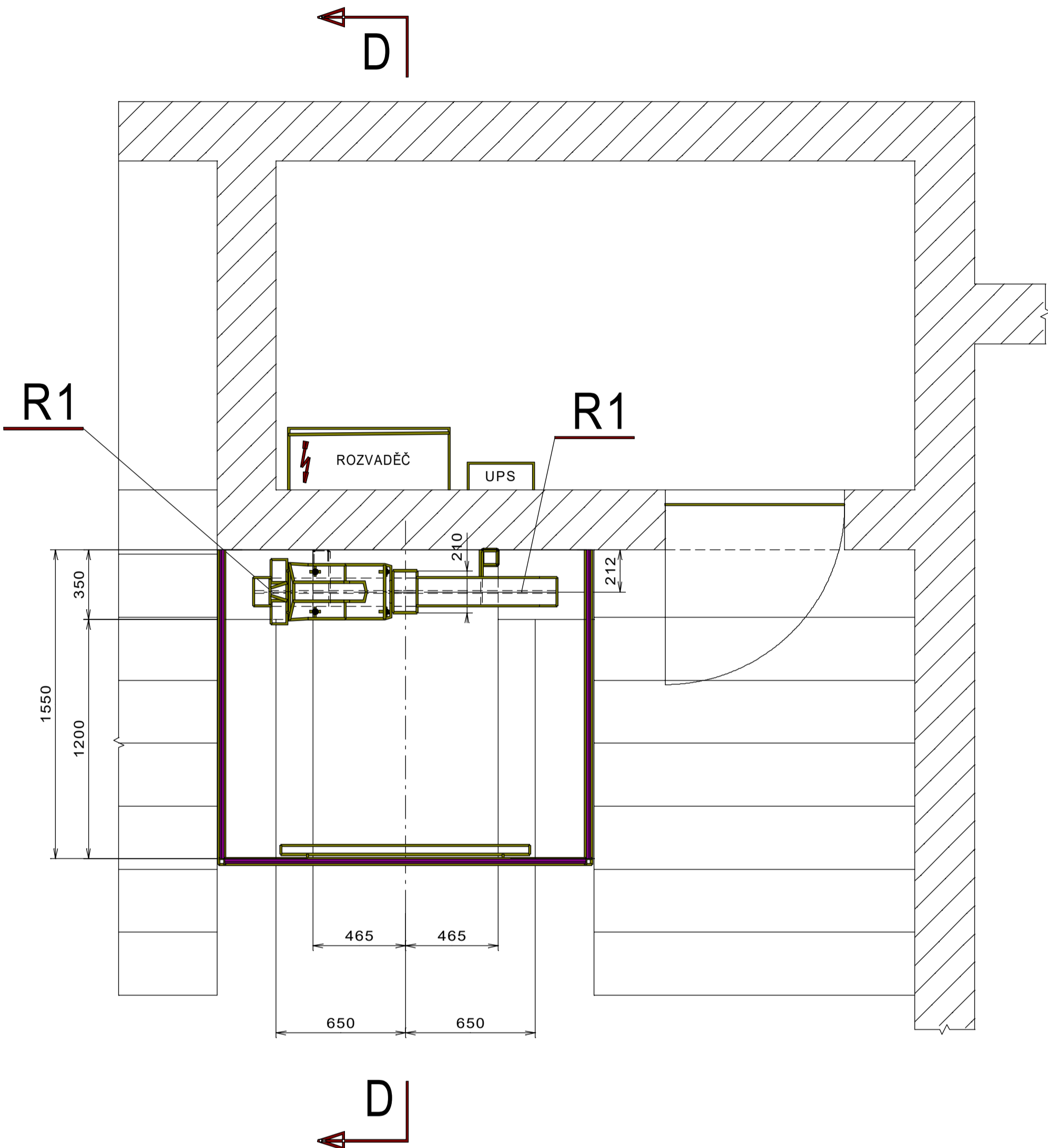


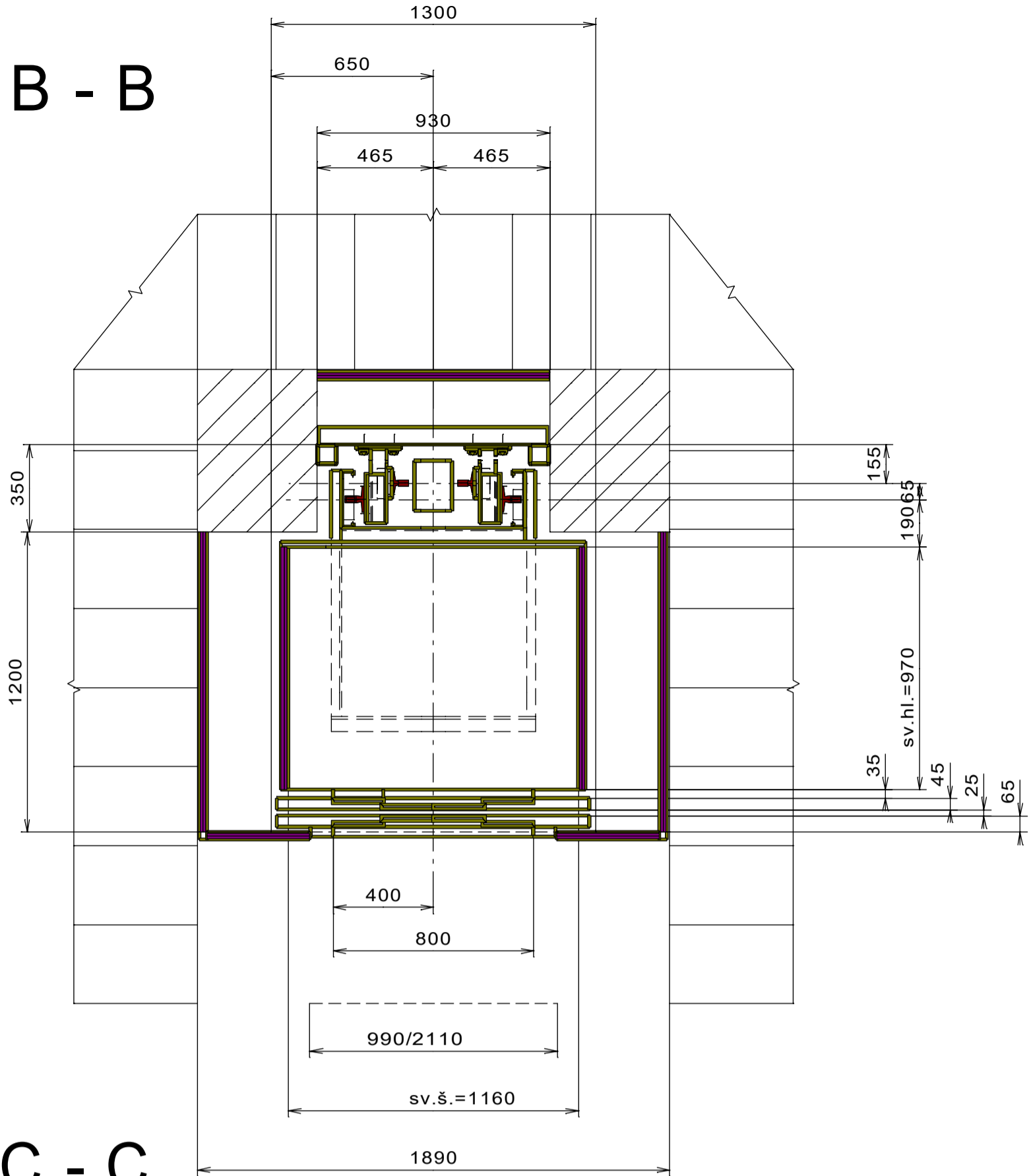
REZ D - D



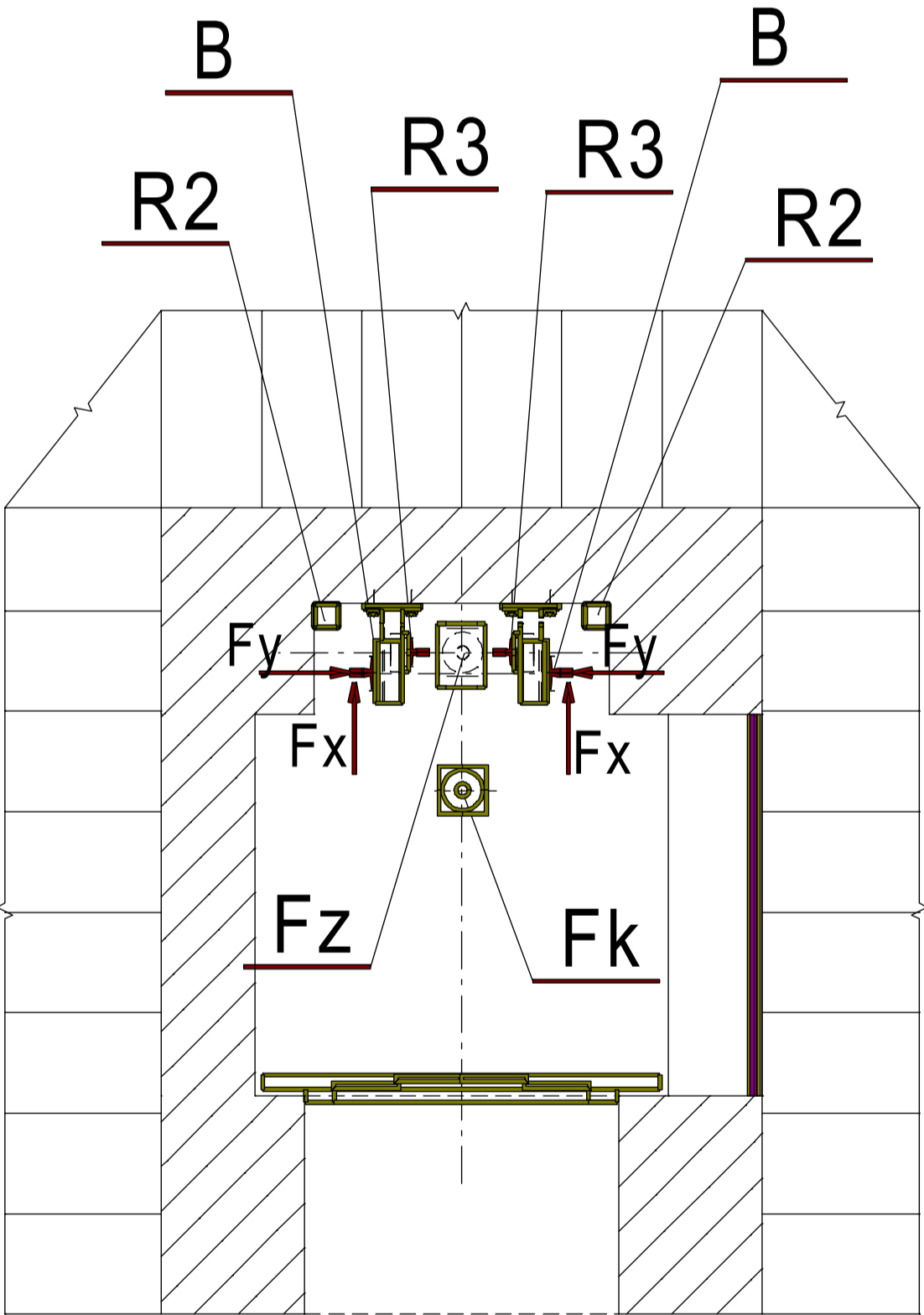
REZ A - A



REZ B - B



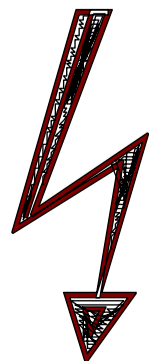
REZ C - C



MÍRY JSOU UDÁNY V MILIMETRECH

Dno šachty izolovat proti moku.

Vnitřní stěny na straně vstupů rovně a hladce s úchytkami od svislice po celé délce šachty 0- 5mm.



ELEKTRICKÁ INSTALACE A ZARÍZENÍ VÝTAHU

1. Musí být provedena dle ČSN EN 81-20 a ČSN EN 60204-1

2. Osvětlení strojovny (200 lx) dle ČSN EN 81-20

3. Osvětlení šachty (50 lx) dle ČSN EN 81-20

4. Elektrické zásuvky provést dle ČSN EN 81-20

ZATÍŽENÍ OD VÝT. ČÁSTÍ			EL. OSOBNÍ VÝTAH S AUTOMATICKÝMI DVERMI		
	Svislé síly	Vodorovné síly	PRO: MĚSTO TREBÍČ		
R1	3 050 N	—	STAVBA: Trebič- Městská knihovna, Hasskova ul."		
R2	3 050 N	—	TRÍDA VÝTAHU: I.		
R3	3 050 N	—	STROJ: Alberto Sassi G 300 T1, 210 mm		
			TYP VÝTAHU: TOV 450/0,63		
			MOTOR: VVVF - 1,9 kW		
			NOSNOST: 450 kg		
			KLEC: neprůch. 1160x970x2100 (5500 N)		
			JMENOVITÁ RYCHLOST: 0.63 m/s		
			VYVAŽ ZÁVAŽÍ: ocel v rámu (7750 N)		
			ZDVIH - H: 12,32 m		
			Závěs klece: spodní- pevný		
			STANICE: 4		
			Závěs vyvaž. závaží: horní- pružinový		
			NÁSTUPIŠTĚ: 4		
			Vodítko klece: 2x T 90x75x16		
			ŘÍZENÍ: Jednosměrné sběrné		
			Vodítko vyvaž. závaží: 4x T 75x62x10		
			EL. INSTALACE: Drátová- kanál PVC		
			PROSTŘEDÍ: viz. Technická zpráva		
			NOSNÉ PROSTŘEDKY: 8 x OCELOVÉ LANO ø6,5mm		
B	12 000 N	—	Projektant	Podpis	Datum
F _{kz}	40 000 N	—	KRESLIL Ing.Procházka		11.7.2018.
F	31 000 N	—	SCHVÁLIL		
F _x	—	2 216 N	ČSN EN 81-20		
F _y	—	1 108 N	D.2.1.02		
			MĚŘÍTKO:		
			1 : 20		
			1 : 50		