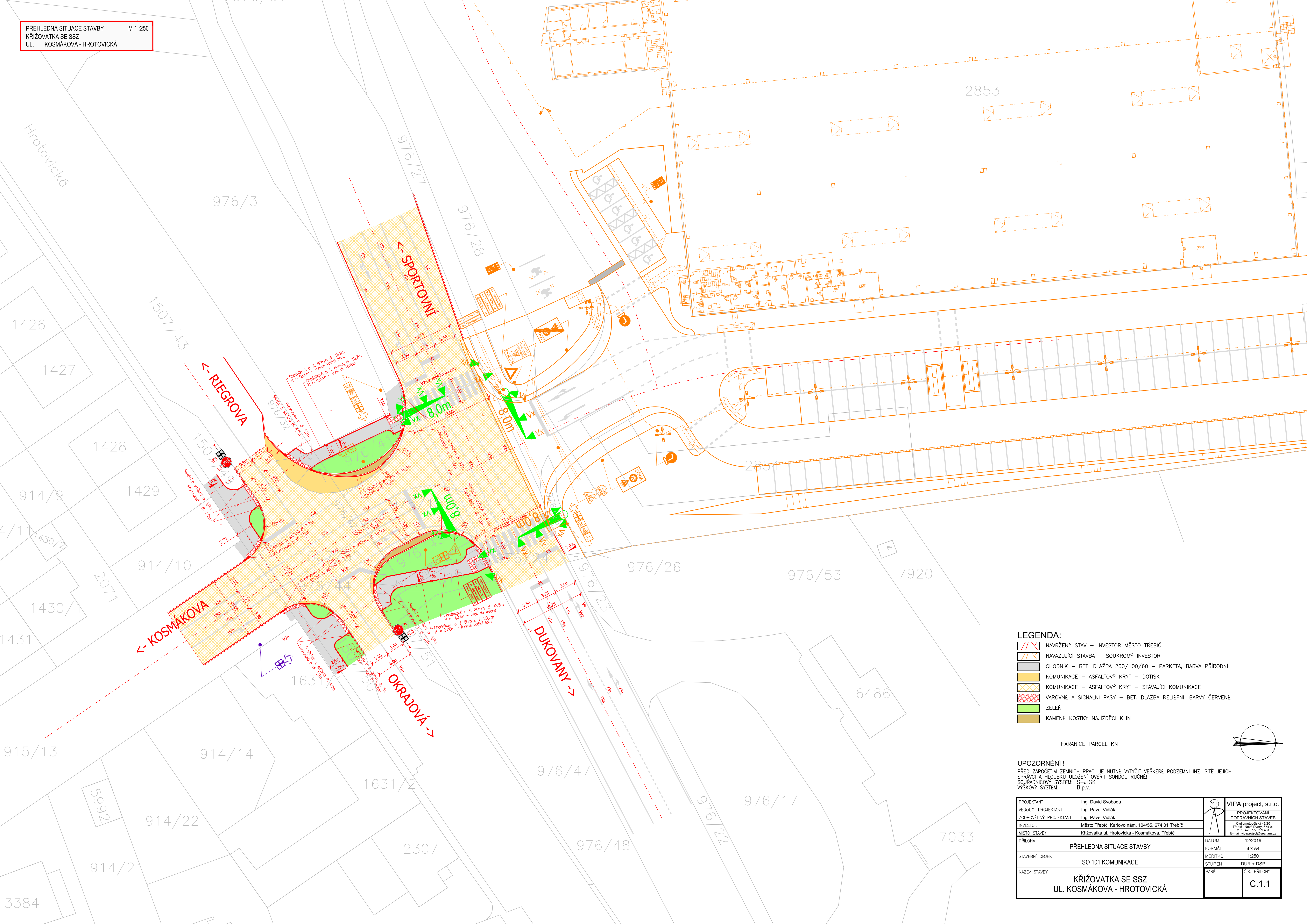


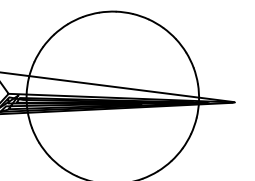
PŘEHLEDNÁ SITUACE STAVBY M 1 :250
KŘIŽOVATKA SE SSZ
UL. KOSMÁKOVA - HROTOVICKÁ



LEGENDA:


- | | |
|---|---|
|  | NAVŘZENÝ STAV – INVESTOR MĚSTO TŘEBÍČ |
|  | NAVAZUJÍCÍ STAVBA – SOUKROMÝ INVESTOR |
|  | CHODNÍK – BET. DLAŽBA 200/100/60 – PARKETA, BARVA PŘÍRODNÍ |
|  | KOMUNIKACE – ASFALTOVÝ KRYT – DOTISK |
|  | KOMUNIKACE – ASFALTOVÝ KRYT – STÁVAJÍCÍ KOMUNIKACE |
|  | VAROVNÉ A SIGNÁLNÍ PÁSY – BET. DLAŽBA RELIEFŇÍ, BARVY ČERVENÉ |
|  | ZELEŇ |
|  | KAMENÉ KOSTKY NAJÍZDČÍ KLIN |

_____ HARANICE PARCEL KN



UPOZORNĚNÍ !

PŘED ZAPOČÍTÁNÍ ZEMNÍCH PRACÍ JE NUTNÉ VYTYČIT VEŠKERÉ PODZEMNÍ INŽ. SÍTĚ JEJICH
 SPRÁVCI A HLUBOKU ULOŽENÍ OVĚRIT SONDOU RUČNĚ!
 SOUŘADNICOVÝ SYSTÉM: S-JTSK
 VÝŠKOVÝ SYSTÉM: B.p.v.

PROJEKTANT	Ing. David Svoboda	 VIPA project, s.r.o. PROJEKTOVÁNÍ DOPRAVNÍCH STAVBY Čertoměřská 4320 Třebíč - Nová Ves, 674 014 IČ: +203 777 699 431 E-mail: Vipaprojekt@vipaprojekt.cz	
VEDOUČÍ PROJEKTANT	Ing. Pavel Vidlák		
ZODPOVĚDNÝ PROJEKTANT	Ing. Pavel Vidlák		
INVESTOR	Město Třebíč, Karlovo nám. 104/55, 674 01 Třebíč		
MÍSTO STAVBY	Křižovatka ul. Hrotopická - Kosmáková, Třebíč		
PŘÍLOHA	PŘEHLEDNÁ SITUACE STAVBY	DATUM	12/2019
STAVEBNÍ OBJEKT	SO 101 KOMUNIKACE	FÓRMÁT	8 x A4
		MĚŘÍTKO	1:250
NÁZEV STAVBY	KŘIŽOVATKA SE SSZ UL. KOSMÁKOVA - HROTOVICKÁ	STUPEŇ	DUR + DSP
		PARÉ	ČIS. PŘÍLOHY
			C. 1.1