

Revitalizace Karlova náměstí v Třebíči  
Materiálové řešení povrchů  
Dokumentace pro provedení stavby

## REVITALIZACE KARLOVA NÁMĚSTÍ V TŘEBÍČI

**DLAŽBY**

**Architektonické řešení - specifikace**

**Stupeň: DPS**

**Datum: 02/2020**

Stávající povrchy v prostoru Karlova náměstí jsou řešeny z nesourodého souboru materiálů - sestávají z asfaltových ploch, betonových částí a ze štípaných žulových kostek drobných a ze žulové mozaiky.

Návrh počítá se sjednocením povrchů v prostoru náměstí za použití tradičního přírodního kamenného materiálu – žuly. S ohledem na hygienické požadavky platné legislativy o ochraně zdraví před nepříznivými účinky hluku a vibrací bude muset být obnoven asfaltový povrch na komunikaci vedoucí od Jejkovské k Jihlavské bráně. Na ostatních plochách se počítá se s maximálním využitím stávající ochozené žulové dlažby, která bude přebrána a nově bude uložena pouze očištěná a nepoškozená dlažba. Povrchy v prostoru náměstí jsou navrženy ve dvou úrovních s minimálním převýšením – chodníky a ostatní plochy pro pěší jsou oproti komunikacím přizvednuty na výšku obrubníku 80-100 mm. Podélná parkovací stání jsou vůči komunikaci přizvednuta o 20 mm.

## **POJÍŽDĚNÉ PLOCHY (PLOCHY KOMUNIKACÍ)**

**ŽULOVÁ KOSTKA DROBNÁ ŠTÍPANÁ 80-120 mm (VŠECHNY TŘI ROZMĚRY) SKLÁDANÁ DO OBLOUKU, ŠEDÁ**

Komunikace jsou navrženy ze štípané žulové kostky drobné 80–120 mm (všechny tři rozměry) šedého odstínu, skládané jako kroužková dlažba ve směru dle sklonu náměstí. Přednostně bude použita stávající ochozená dlažba (očištěná a nepoškozená), pro doplnění bude použita ochozená dlažba stejného odstínu z jiných zdrojů; přednostně kámen z lomů ze stejné lokality jako je stávající materiál (pokud nebude dostupný, bude použit kámen obdobného odstínu z jiné lokality).





## **POCHŮZÍ PLOCHY (PLOCHY CHODNÍKŮ PO OBVODU NÁMĚSTÍ)**

**ŽULOVÁ MOZAIKA ŠTÍPANÁ 40-60 mm (VŠECHNY TŘI ROZMĚRY) SKLÁDANÁ DO OBLOUKU, ŠEDÁ**

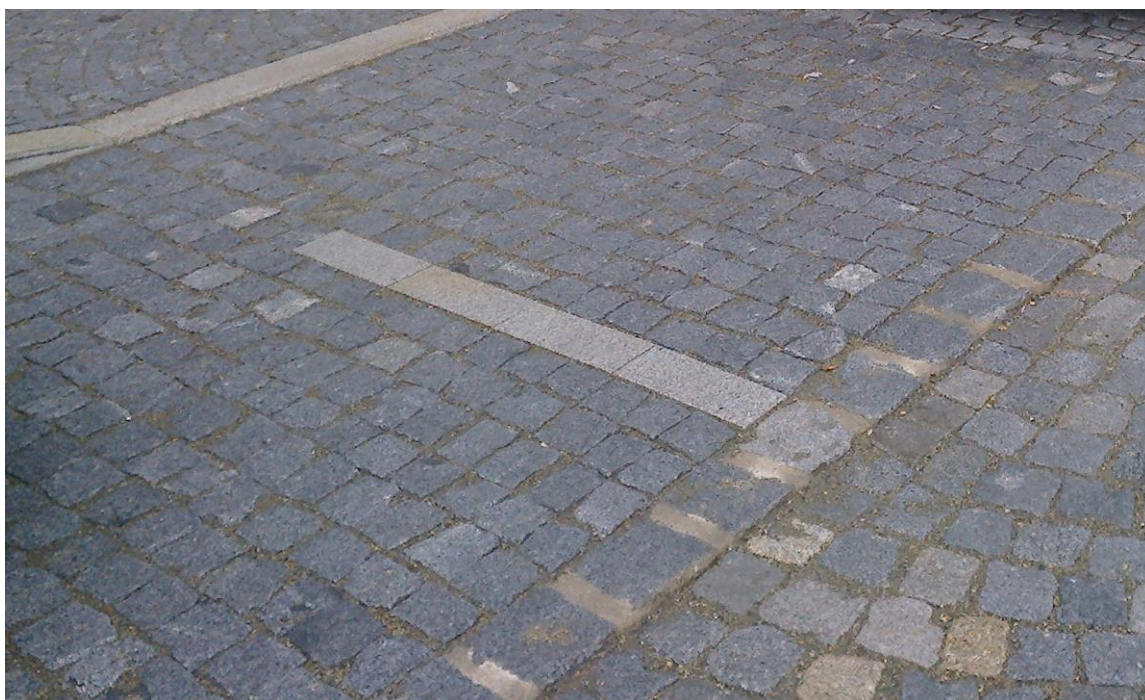
Dlažba chodníku po obvodu náměstí je navržena ze štípané žulové mozaiky 40–60 mm (všechny tři rozměry) šedého odstínu skládané jako kroužková dlažba. Přednostně bude použita stávající ochozená dlažba (očistěná a nepoškozená), pro doplnění bude použita ochozená dlažba stejného odstínu z jiných zdrojů; přednostně kámen z lomů ze stejné lokality jako je stávající materiál (pokud nebude dostupný, bude použit kámen obdobného odstínu z jiné lokality).



## **PLOCHY PARKOVACÍCH STÁNÍ PO OBVODU NÁMĚSTÍ**

ŽULOVÁ KOSTKA DROBNÁ ŠTÍPANÁ 80-120 mm (VŠECHNY TŘI ROZMĚRY) SKLÁDANÁ DO ŘÁDKŮ, ŠEDÁ, DĚLENÍ JEDNOTLIVÝCH PARKOVACÍCH MÍST JE ŘEŠENO BLOKY Z ŘEZANÉ ŽULY SVĚTLÉ ŠEDÉHO ODSŤÍNU ZAPUŠTĚNÝMI DO ÚROVNĚ DLEŽBY (DÉLKA 1000 mm); ODDĚLENÍ PLOCHY PARKOVACÍHO STÁNÍ OD KOMUNIKACE (S PŘEVÝŠENÍM 20 mm) – ŽULOVÁ KOSTKA VELKÁ 150 x 150-250 mm, ŠEDÝ ODSŤÍN;

Přednostně bude použita stávající ochozená dlažba (očištěná a nepoškozená), pro doplnění bude použita ochozená dlažba stejného odstínu z jiných zdrojů; přednostně kámen z lomů ze stejné lokality jako je stávající materiál (pokud nebude dostupný, bude použit kámen obdobného odstínu z jiné lokality).





## **CENTRÁLNÍ PLOCHA (ZÁPADNÍ ČÁST NÁMĚSTÍ, VÝCHODNÍ ČÁST – PARKOVACÍ PLOCHA)**

### ZÁPADNÍ ČÁST NÁMĚSTÍ

ŽULOVÁ KOSTKA DROBNÁ ŠTÍPANÁ 80-120 mm (VŠECHNY TŘI ROZMĚRY) SKLÁDANÁ DO OBLOUKU, JEMNÝ OKROVĚŠEDÝ ODSÍN (NAPŘ. MRÁKOTÍNSKÁ ŽULA, PŘEDNOSTNĚ BUDE POUŽITA STÁVAJÍCÍ DLAŽBA OKROVĚ ŠEDÉHO ODSÍNU),  
DIAGONÁLNÍ DĚLENÍ PLOCHY BUDE ZE ŠTÍPANÝCH ŽULOVÝCH KOSTEK DROBNÝCH 80-120 mm (VŠECHNY TŘI ROZMĚRY) SKLÁDANÝCH DO ŘÁDKŮ, ŠEDÝ ODSÍN

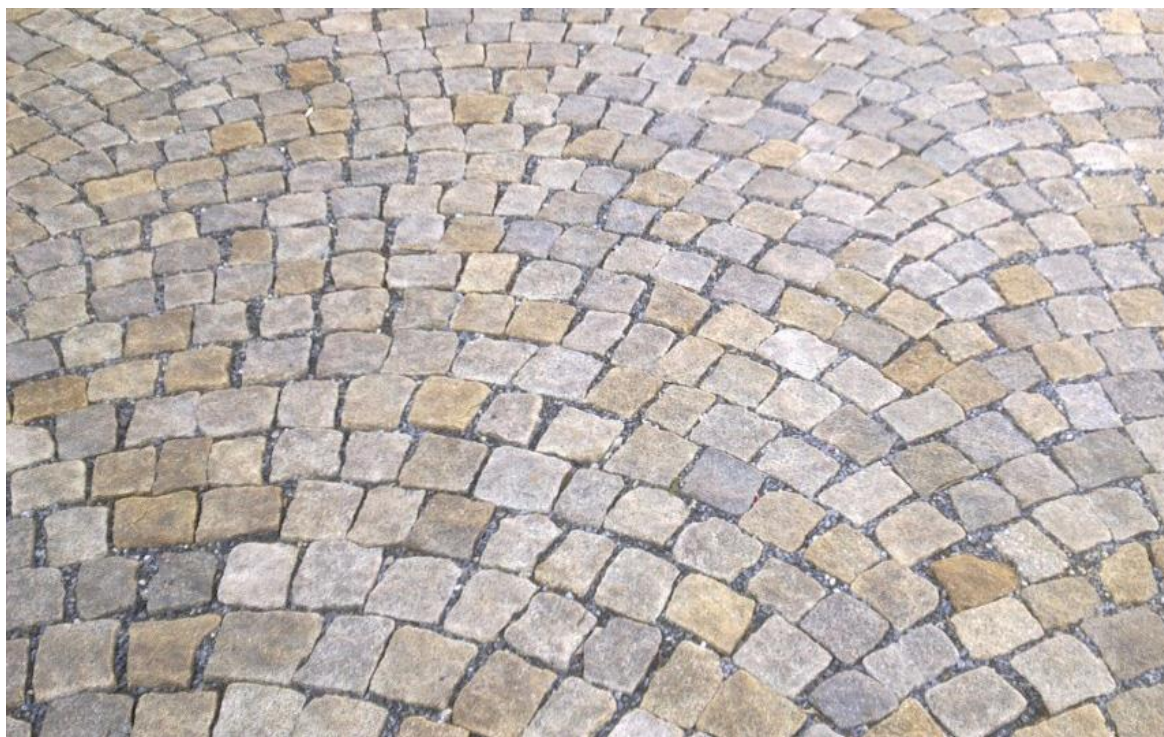
### VÝCHODNÍ ČÁST NÁMĚSTÍ – PARKOVACÍ PLOCHA

KOMUNIKACE V PROSTORU PARKOVACÍ PLOCHY - ŽULOVÁ KOSTKA DROBNÁ ŠTÍPANÁ 80-120 mm (VŠECHNY TŘI ROZMĚRY) SKLÁDANÁ DO OBLOUKU, JEMNÝ OKROVĚŠEDÝ ODSÍN (NAPŘ. MRÁKOTÍNSKÁ ŽULA);

SAMOTNÉ PARKOVACÍ PLOCHY – STEJNÁ DLAŽBA SKLÁDANÁ DO ŘÁDKŮ;

VYMEZENÍ PARKOVACÍCH MÍST – JEDNOŘÁDEK ZE ŽULOVÉ KOSTKY VELKÉ 150 x 150-250 mm; JEDNOTLIVÁ MÍSTA DĚLENÁ BLOKY Z ŘEZANÉ ŽULY SVĚTLÉHO, ŠEDÉHO ODSÍNU

Přednostně bude použita stávající ochozená dlažba (očistěná a nepoškozená), pro doplnění bude použita ochozená dlažba stejného odstínu z jiných zdrojů; přednostně kámen z lomů ze stejné lokality jako je stávající materiál (pokud nebude dostupný, bude použit kámen obdobného odstínu z jiné lokality).





## **CENTRÁLNÍ PLOCHA (ZÁPADNÍ ČÁST NÁMĚSTÍ, VÝCHDNÍ ČÁST KROMĚ PLOCHY PRO PARKOVÁNÍ)**

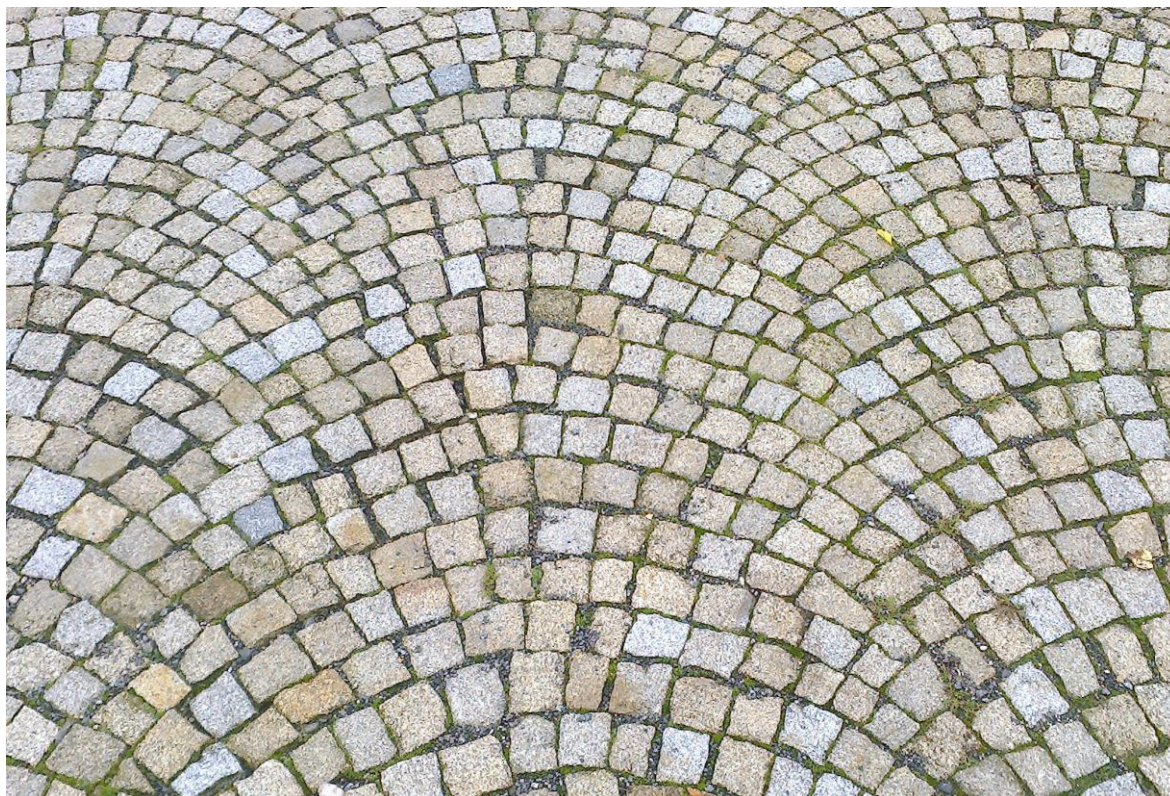
### ZÁPADNÍ ČÁST NÁMĚSTÍ

CHODNÍK PO OBVODU BUDE ZE ŠTÍPANÉ ŽULOVÉ MOZAIKY 40-60 mm (VŠECHNY TŘI ROZMĚRY) SKLÁDANÉ DO OBLOUKU, JEMNÝ OKROVĚŠEDÝ ODSŤÍN (NAPŘ. MRÁKOTÍNSKÁ ŽULA),

### VÝCHODNÍ ČÁST NÁMĚSTÍ

VÝPLŇ TROJÚHELNÍKOVÉ PLOCHY A NÁSTUPNÍ PLOCHY AUTOBUSŮ BUDOU ZE ŠTÍPANÉ ŽULOVÉ MOZAIKY 40-60 mm (VŠECHNY TŘI ROZMĚRY) SKLÁDANÉ DO OBLOUKU, JEMNÝ OKROVĚŠEDÝ ODSŤÍN (NAPŘ. MRÁKOTÍNSKÁ ŽULA), PLOCHA JE PO OBVODU VYMEZENA PRUHEM ŽULOVÉ KOSTKY DROBNÉ 80-120 mm (VŠECHNY TŘI ROZMĚRY) A UVNITŘ DIAGONÁLNĚ DĚLENA PRUHY ZE ŠTÍPANÝCH ŽULOVÝCH KOSTEK DROBNÝCH 80-120 mm (VŠECHNY TŘI ROZMĚRY) SKLÁDANÝCH DO ŘÁDKŮ. ČÁST PRUHU PO OBVODU TVOŘÍ CERTIFIKOVANÁ RELIÉFNÍ ŽULOVÁ DLAŽBA (UMĚLÁ VODÍCÍ LINIE)

Přednostně bude použita stávající ochozená dlažba (očistěná a nepoškozená), pro doplnění bude použita ochozená dlažba stejného odstínu z jiných zdrojů; přednostně kámen z lomů ze stejné lokality jako je stávající materiál (pokud nebude dostupný, bude použit kámen obdobného odstínu z jiné lokality).





## **UKONČOVACÍ PÁS PODÉL OBJEKTŮ**

ŽULOVÁ MOZAIKA ŠTÍPANÁ 40-60 mm (VŠECHNY TŘI ROZMĚRY) SKLÁDANÁ DO ŘÁDKŮ, ŠEDÁ – BAREVNOST NAVAZUJE NA PLOCHY CHODNÍKŮ, ŠÍŘKA CCA 500 mm

Přednostně bude použita stávající ochozená dlažba (očištěná a nepoškozená), pro doplnění bude použita ochozená dlažba stejného odstínu z jiných zdrojů; přednostně kámen z lomů ze stejné lokality jako je stávající materiál (pokud nebude dostupný, bude použit kámen obdobného odstínu z jiné lokality).





## **VYROVNÁVACÍ TERÉNNÍ STUPNĚ**

MASÍVNÍ TRYSKANÉ ŽULOVÉ BLOKY OBDELNÍKOVÉHO PRŮŘEZU, SVĚTLE ŠEDÁ ŽULA, STUPNICE NÁSTUPNÍHO A VÝSTUPNÍHO STUPNĚ BUDE DOSTATEČNĚ KONTRASTNĚ ROZEZNATELNÁ OD OKOLÍ.

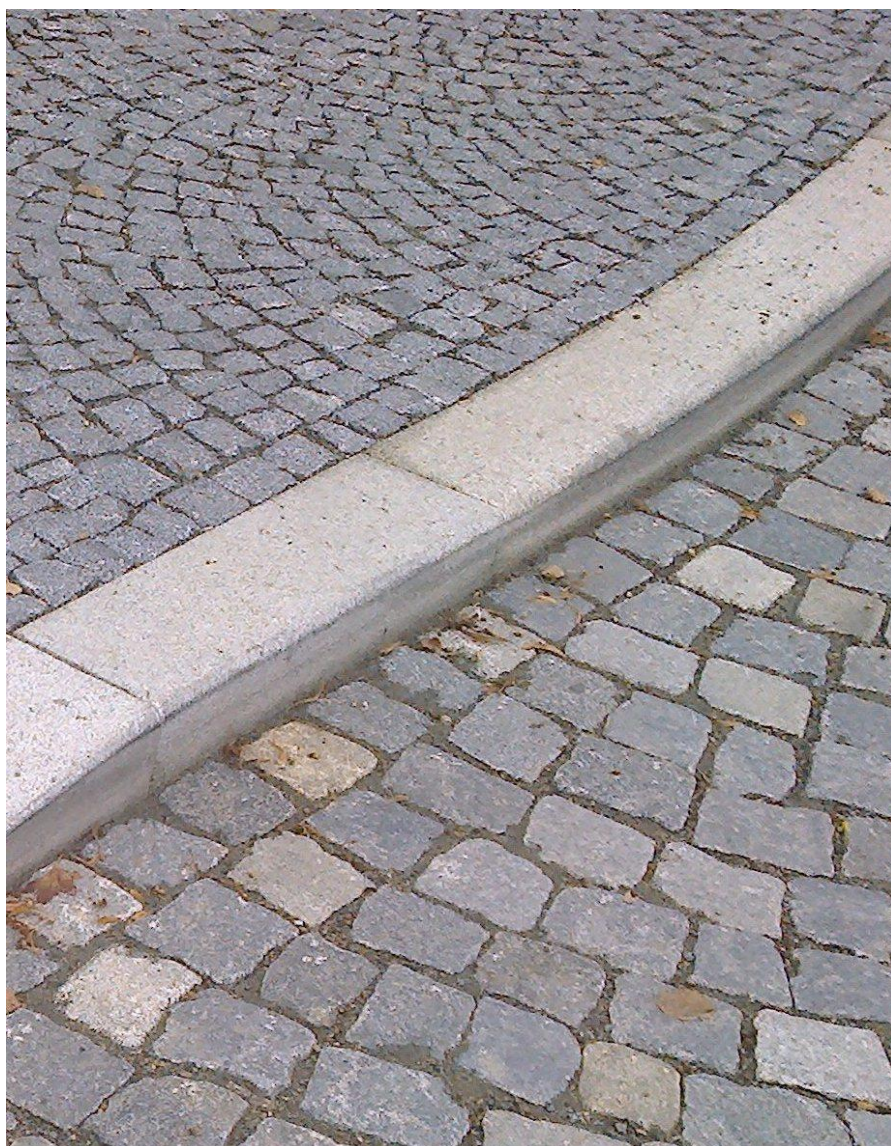
VIZUÁLNÍ KONTRAST POUŽITÉHO MATERIÁLU MUSÍ BÝT V RÁMCI VZORKOVÁNÍ ODSOUHLASEN ZÁSTUPCEM NPÚ A KONZULTANTEM PRO BEZBARIÉROVÉ PROSTŘEDÍ.



## ŽULOVÉ OBRUBNÍKY

MASÍVNÍ TRYSKANÉ ŽULOVÉ OBRUBNÍKY OBDELNÍKOVÉHO PRŮŘEZU, SVĚTLÁ ŽULA, V OBLOUČÍCH OPRACOVANÉ S OBOUSTRANNÝM POLOMĚREM, VÝŠKA 80-100 mm; V NÁVAZNOSTI NA ZKOSENÉ NÁJEZDOVÉ OBRUBNÍKY KAMENICKY UPRAVENÉ NÁROŽÍ (ZAOBLENÉ)

Přednostně budou použity stávající ochozené obrubníky. Budou použity pouze očištěné a nepoškozené obrubníky, které budou osazeny v ucelených úsecích dle šířky. Na náměstí se v současné době vyskytují dvě šířky (250 mm kolem středové části a 300 mm podél chodníků po obvodu náměstí). Toto rozdělení zůstane zachováno. Pro doplnění budou použity ochozené obrubníky stejného odstínu z jiných zdrojů; pokud nebudou k dispozici, bude použit nový materiál - přednostně kámen z lomů ze stejné lokality jako je stávající materiál (pokud nebude dostupný, bude použit kámen obdobného odstínu z jiné lokality). Vzhledem k odlišným poloměrům nově navržených oblouků bude nutné obrubníky s oboustranným poloměrem udělat z nového materiálu.





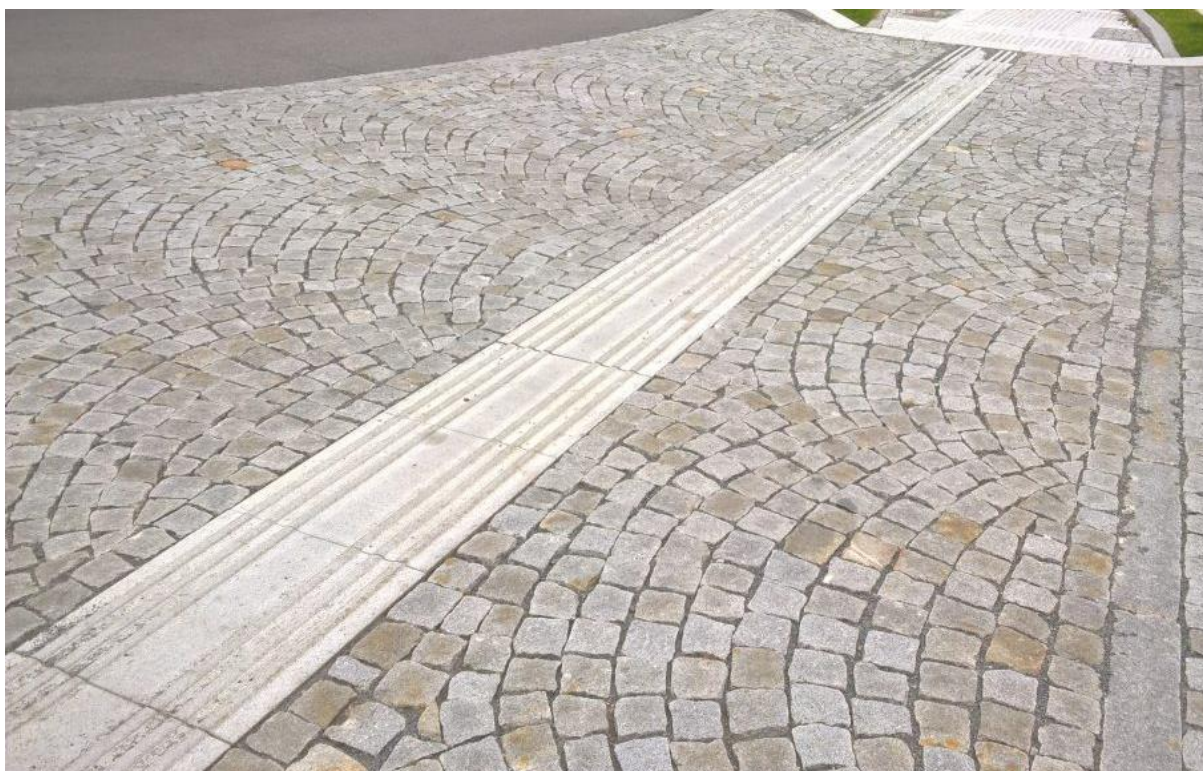
## **VAROVNÉ A SIGNÁLNÍ PÁSY**

ŽULOVÁ DLAŽBA SE SPECIÁLNÍ HMATOVOU ÚPRAVOU (VAROVNÝ PÁS Š. 400 mm, SIGNÁLNÍ PÁS Š. 800 mm) – RELIÉFNÍ POVRCH, BARVA SVĚTLE ŠEDÁ; OBOUSTRANNĚ LEMOVANÁ PÁSEM Z ŘEZANÉ ŽULOVÉ DLAŽBY (S PROTISKLUZNOU ÚPRAVOU) Š. 250 mm (TL. MIN. 80 mm); VŠE BUDE CERTIFIKOVANÝ MATERIÁL V SOULADU S POŽADAVKY VYHLÁŠKY Č. 398/2009 Sb. O OBECNÝCH TECHNICKÝCH POŽADAVCÍCH ZABEZPEČUJÍCÍCH BEZBARIÉROVÉ UŽÍVÁNÍ STAVEB



## UMĚLÁ VODÍCÍ LINIE

ŽULOVÁ DLAŽBA SE SPECIÁLNÍ HMATOVOU ÚPRAVOU – PROFILOVANÁ, BARVA SVĚTLÉ ŠEDÁ, CELKOVÁ Š. 400 mm; DLAŽBA BUDE ŘEŠENA JAKO ATYPICKÝ PRVEK, V OBLOUKU BUDOU OKRAJE PRVKU I DRÁŽKY ŘEŠENY S PŘÍSLUŠNÝM POLOMĚREM; CERTIFIKOVANÝ MATERIÁL V SOULADU S POŽADAVKY VYHLÁŠKY Č. 398/2009 Sb. O OBECNÝCH TECHNICKÝCH POŽADAVCÍCH ZABEZPEČUJÍCÍCH BEZBARIÉROVÉ UŽÍVÁNÍ STAVEB;





Revitalizace Karlova náměstí v Třebíči

Materiálové řešení povrchů

Dokumentace pro provedení stavby

**VÝKLOPNÝ POPŘ. VÝSUVNÝ PODZEMNÍ EL. ROZVADĚČ SE ZADLAŽĎOVACÍM POKLOPEM**  
ZADLAŽĎOVACÍ POKLOP BUDE VYPLNĚN ŠTÍPANOU ŽULOVOU DLAŽBOU



Revitalizace Karlova náměstí v Třebíči

Materiálové řešení povrchů

Dokumentace pro provedení stavby





Revitalizace Karlova náměstí v Třebíči

Materiálové řešení povrchů

Dokumentace pro provedení stavby

**PODZEMNÍ KONTEJNERY SE ZADLÁŽDĚNOU PLOCHOU ŠTÍPANOU ŽULOVOU KOSTKOU**  
HORNÍ PLOCHA PODZEMNÍCH KONTEJNERŮ BUDE ZADLÁŽDĚNA ŽULOVOU DLAŽBOU  
STEJNÉHO ODSTÍNU JAKO DLAŽBA NAVAZUJÍCÍCH PLOCH





Revitalizace Karlova náměstí v Třebíči

Materiálové řešení povrchů

Dokumentace pro provedení stavby

## **POKLOPY V DLAŽBĚ**

VEŠKERÉ POKLOPY V DLAŽBĚ BUDOU ŘEŠENY JAKO LITINOVÉ POPŘ. JAKO  
ZADLÁŽDĚNÉ ŽULOVOU DLAŽBOU

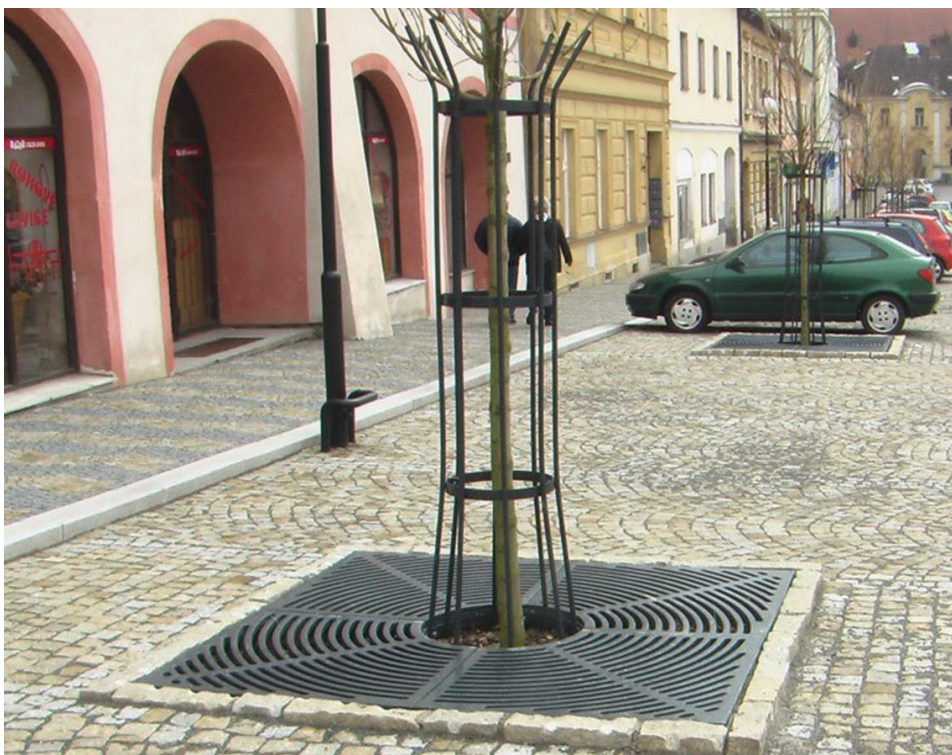




Revitalizace Karlova náměstí v Třebíči

Materiálové řešení povrchů

Dokumentace pro provedení stavby



## MŘÍŽ KE STROMU

**LITINOVÁ MŘÍŽ 1500/1500 mm, VČETNĚ ODNÍMATELNÉ OCHRANNÉ MŘÍŽE KE KMENU STROMU, MŘÍŽ ULOŽENA V OCELOVÉM RÁMU VČETNĚ PODKONSTRUKCE A ZÁKLADU, MAX. VELIKOST MEZER V MŘÍŽI JE 15 mm; SKRYTÉ KOTVENÍ DO RÁMU; MŘÍŽ ULOŽENA PO CELÉM OBVODU**