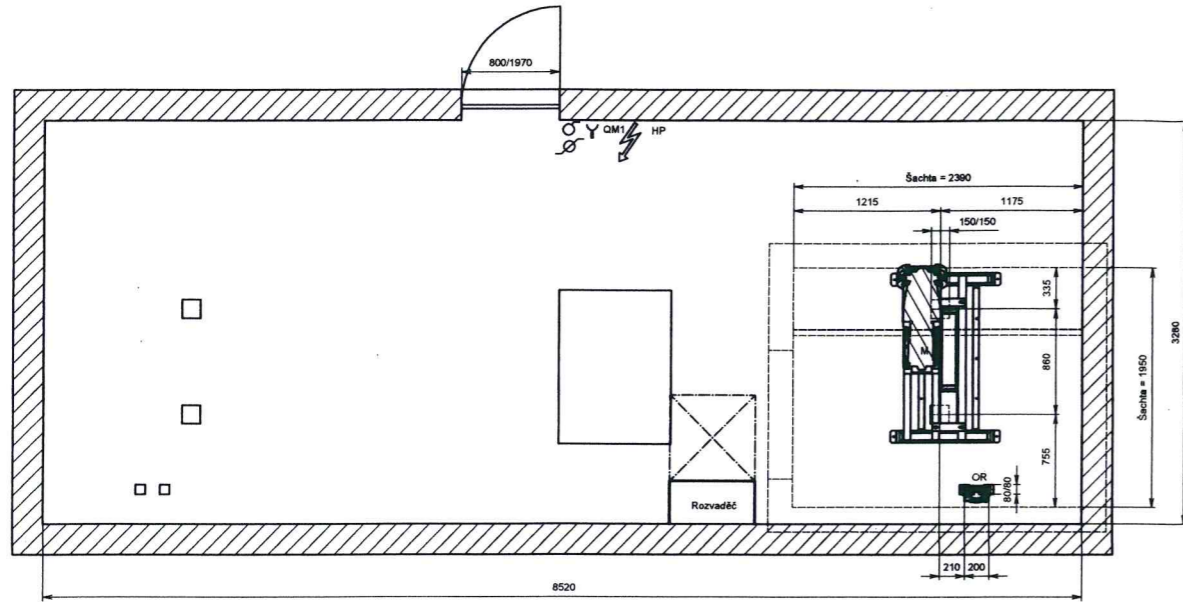
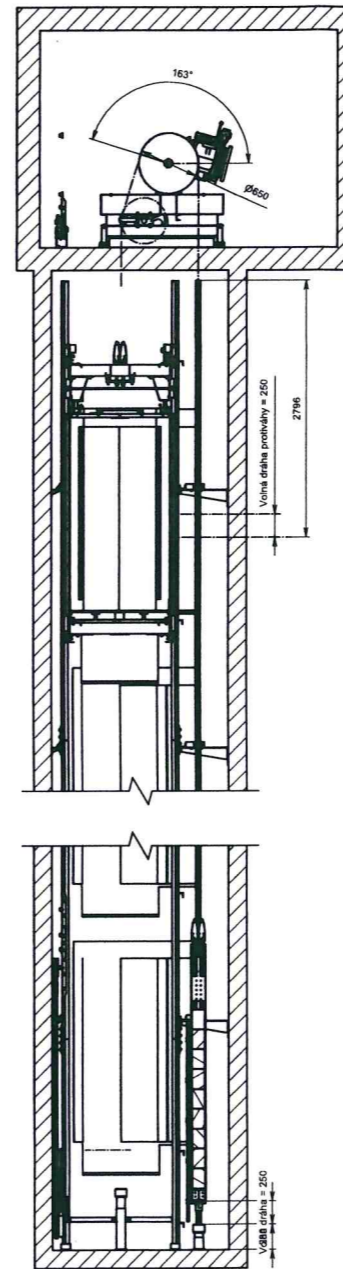


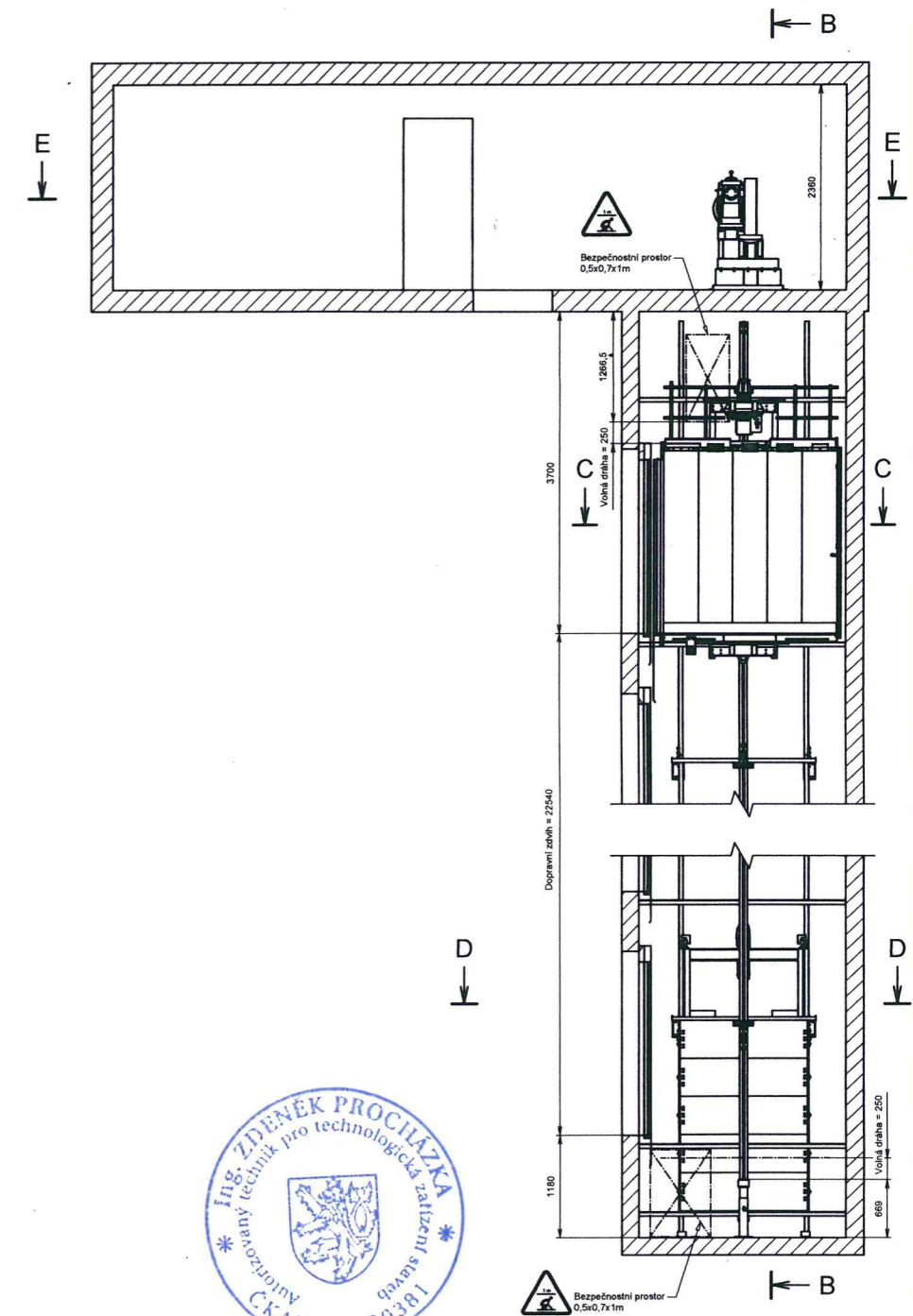
E-E (1:30)



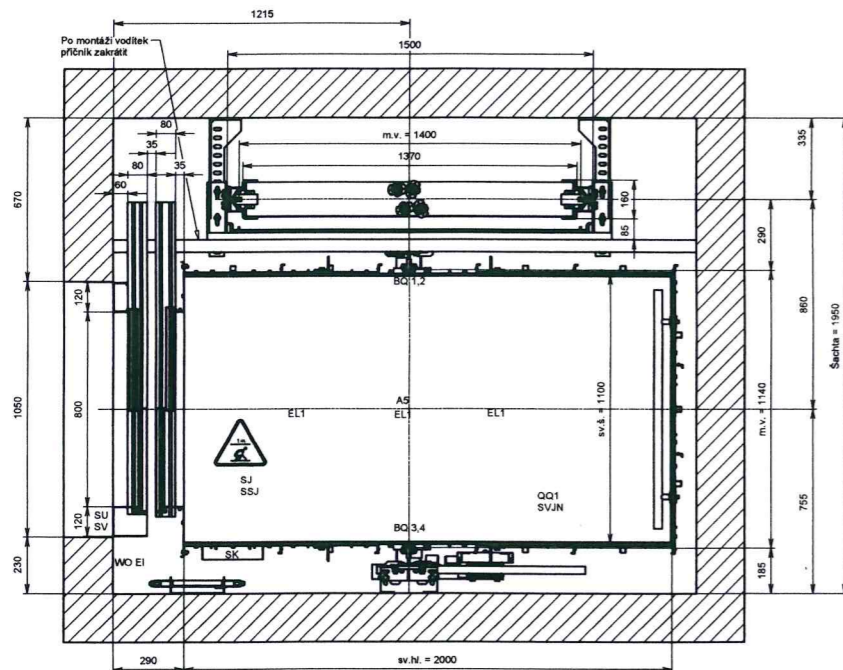
B-B (1:40)



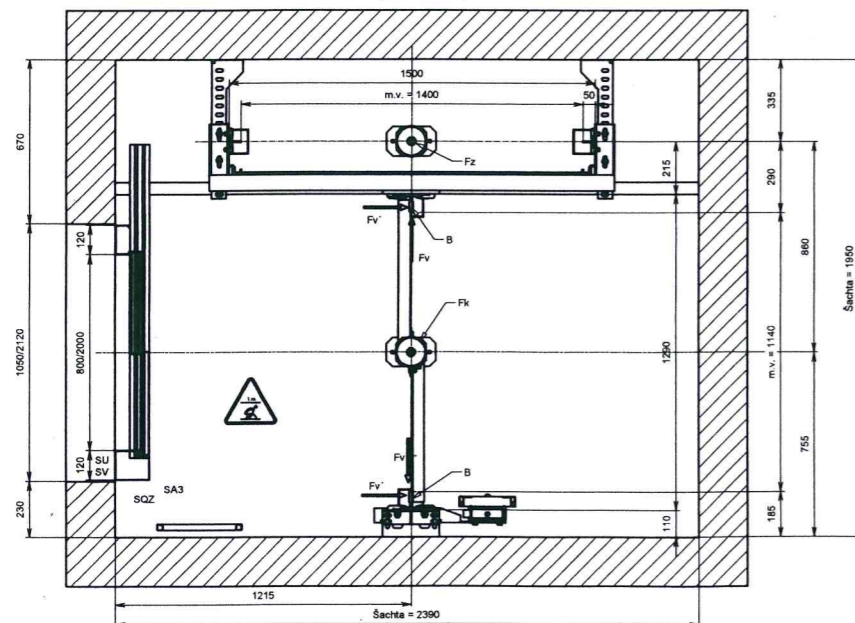
A-A (1:40)



C-C (1:15)



D-D (1:15)



MÍRY JSOU UDÁNY V MILIMETRECH
Dno šachty izolovat proti moku
Vnitřní sílky na straně vstupů rovné a hladké a ochylnami od svítilice po celé délce šachty 0-5 mm

- ELEKTRICKÁ INSTALACE A ZAŘÍZENÍ VÝTAHU**
1. Musí být proveden dle ČSN EN 81-20 a ČSN EN 60204-1
 2. Osvětlení strojovny (200k) dle ČSN EN 81-20
 3. Osvětlení šachty (50k) dle ČSN EN 81-20
 4. Elektrické záručky provést dle ČSN EN 81-20

ZATÍŽENÍ OD VÝT. ČÁSTÍ	
Svislé síly	Vodorovné síly
R1	7 500 N
R2	7 500 N
B	23 000 N
Fk	72 000 N
Fz	52 000 N
Fv	3 000 N
Fv'	1 500 N

LEGENDA

- EI Elektroinstalace
- EL1 Osvětlení klece
- SV TI ovladač starice
- SK TI ovladač v kabině
- SA3 Tlačítko "STOP"
- SSJ "STOP" revizní jízdy
- SJ Revizní jízda
- AS Spínač přetížene klece
- WO Závesné kabely
- BQ 1, 2 Magnetické animace
- QM 1 Hlavní vypínač
- QO 1 Konecový vypínač
- OR1 Omezovač rychlosti
- SJ Snímač dveří uzávěry
- HP Hasičský přístroj
- M1 Elektromotor
- SVJN Spínač omezení rev. Jízdy
- SOZ Spínač zeřtku v prohlubni
- Osvětlení klece
- Vypínač osvětlení strojovny
- Vypínač osvětlení šachty
- Zásuvka 230V

El. Osobní výťah

PRO: Město Třebíč, Karlovo nám. 104/55, 674 01 Třebíč
STAVBA: Podnikatelský dům města Třebíče, Manž. Curieových 657, na
pozemku p.č. st. 5672, k.ú. Třebíč (769738) - VÝCHOD

NEDÍLNŮ SOUČÁSTÍ PROJEKTU JE TECHNICKÁ ZPRÁVA

TŘÍDA VÝTAHU: I

TYP VÝTAHU: OTI 900/1

NOSNOST: 900 kg

DOPRavní ZDVÍH: 22,5 m

SKTANICE: 9

NÁSTUPÍSTĚ: 9

ŘÍZENÍ: Jednosměrné sběrné

EL. INSTALACE: Drátová - kanál PVC

NOSNÉ PROSTŘEDKY: 4x OCELOVÉ LANO ø 12 mm, L = 4x35 m

Kreslil: Schválil: ČSN EN 81 - 20

Prvek.: Dne:

Měřítko: 1:40

