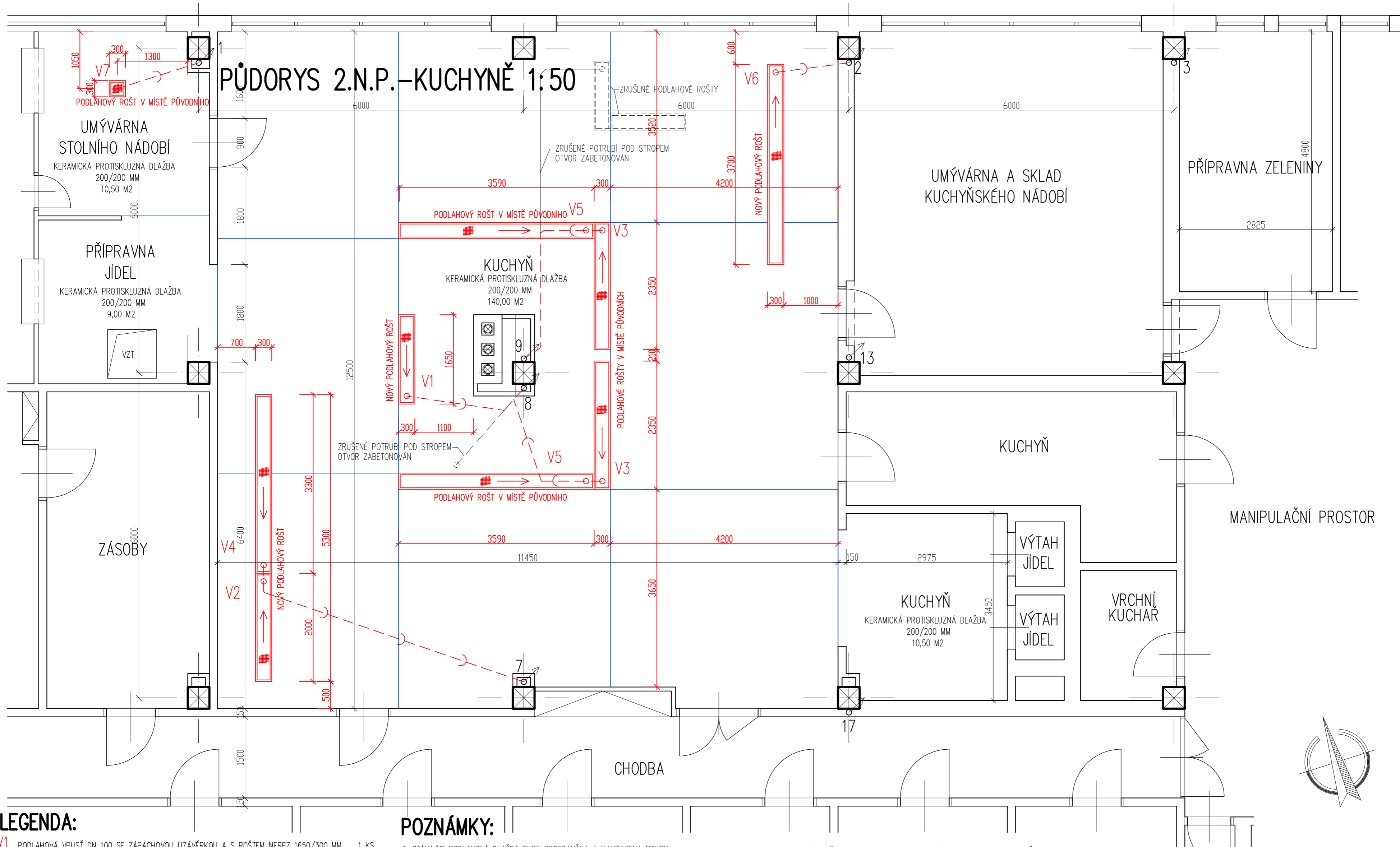


# PŮDORYS 2.N.P. – KUCHYŇ 1:50



## LEGENDA:

V1	PODLAHOVÁ VPUSŤ DN 100 SE ZÁPACHOVOU UZÁVĚRKOU A S ROŠTEM NEREZ 1650/300 MM	1 KS
V2	PODLAHOVÁ VPUSŤ DN 100 SE ZÁPACHOVOU UZÁVĚRKOU A S ROŠTEM NEREZ 2000/300 MM	1 KS
V3	PODLAHOVÁ VPUSŤ DN 100 SE ZÁPACHOVOU UZÁVĚRKOU A S ROŠTEM NEREZ 2350/300 MM	2 KS
V4	PODLAHOVÁ VPUSŤ DN 100 SE ZÁPACHOVOU UZÁVĚRKOU A S ROŠTEM NEREZ 3300/300 MM	1 KS
V5	PODLAHOVÁ VPUSŤ DN 100 SE ZÁPACHOVOU UZÁVĚRKOU A S ROŠTEM NEREZ 3590/300 MM	2 KS
V6	PODLAHOVÁ VPUSŤ DN 100 SE ZÁPACHOVOU UZÁVĚRKOU A S ROŠTEM NEREZ 3700/300 MM	1 KS
V7	PODLAHOVÁ VPUSŤ DN 100 SE ZÁPACHOVOU UZÁVĚRKOU A S ROŠTEM NEREZ 300/300 MM	1 KS
	VÝPUSNÉ PŘEMÍSTITELNÉ TRYCHTYŘE NEREZ Ø 250/70 MM, VÝŠKA DLE VARNÉHO ZAŘÍZENÍ	6 KS
	PP ODPADNÍ POTRUBÍ HRDLOVÉ DN 75 MM ODOLNÉ VYŠŠÍM TEPLOTÁM VEDENO POD STROPĚM 1.N.P. (POD PODLAHOU KUCHYŇE)	22 BM
	DILATAČNÍ SPÁRY VE DLAŽBĚ	42 BM

## POZNÁMKY:

- STÁVAJÍCÍ PODLAHOVÁ DLAŽBA BUDE ODSTRANĚNA A NAHRAZENA NOVOU KERAMICKOU PROTISKLUZNOU DLAŽBOU 200/200 MM, TL. 9 MM. POŽADOVANÁ PROTISKLUZNOST DLE DIN 51130:1992 R12
- PO ODSTRANĚNÍ PŮVODNÍ DLAŽBY BUDOU ODSTRANĚNY I PODKLADNÍ VRSTVY – BETONY, IZOLACE A DALŠÍ A JEDNA ŘADA OBKLADŮ STĚN PŘI PODLAZE
- BUDOU PROVEDENY NOVE PODKLADNÍ VRSTVY PODLAHY – NA STÁVAJÍCÍ NOSNOU A OČIŠŤENOU STROPNÍ KONSTRUKCI SE PROVEDE IZOLACE PVC + 2x GEOTEXTILIE, DÁLE VODOVZDORNÝ BETON VE SPÁDU K ROŠTŮM A SAMOIZOLAČNÍ STĚRKA TL. 9 MM PRO PRŮMYSLOVÉ PODLAHY (TEPLŮTNÍ ODOLNOST -40 C AŽ + 120 C)
- LÍMCE PODLAHOVÝCH VPUSŤÍ S NEREZOVÝMI ROŠTY BUDOU OPATŘENY SAMOLEPIČÍMI HYDROIZOLAČNÍMI PÁSKAMI A ZAIZOLOVÁNY IZOLAČNÍ STĚRKOU
- NOVÉ PODLAHOVÉ VPUSŤE BUDOU VYROBENY DLE ROZMĚRŮ V PŮDORYSE A BUDOU OSAZENY JEDNAK V MÍSTĚ STÁVAJÍCÍCH PODLAHOVÝCH VPUSŤÍ A JEDNAK DLE POŽADAVKŮ PROVOZOVATELE V NOVÝCH MÍSTĚCH (NOVÉ VPUSŤE) VANY VPUSŤÍ BUDOU PŘÍŠROBOVÁNY KE KOTEVNÍM OSAZOVACÍM PLECHŮM
- JEDNOTLIVÉ ROŠTY BUDOU OSAZENY DO SPODNÍHO DÍLU – VANY VPUSŤE, PODLAHOVÉ VPUSŤE JSOU S RÁMEM V NEREZOVÉM PROVEDENÍ Z PÁSOVÉ OCELI 25/2 MM, OKA 25/25 MM, RÁM VPUSŤÍ S VODOROVNÝM LÍMCEM Š. 50 MM
- PODLAHA BUDE KE VPUSŤÍM (ROŠTŮM) VYSPÁDÁVANÁ SPÁDEM 2%
- PŘI PODLAZE SE STĚNY NOVE OPATŘÍ JEDNOU ŘADOU OBKLADŮ
- PŘED VÝMĚNOU PODLAHY BUDOU JEDNOTLIVÉ KUCHYŇSKÉ A ZAŘÍZOVACÍ PŘEDMĚTY DEMONTOVÁNY VČETNĚ JEJICH ODPOJENÍ OD INSTALACÍ A PO PROVEDENÍ NOVE PODLAHY NAINSTALOVÁNY NA PŮVODNÍ MÍSTĚ
- PŘI VYPOUŠTĚNÍ VODY Z TECHNOLOGICKÝCH VARNÝCH ZAŘÍZENÍ BUDOU NA PODLAHOVÉ ROŠTY UMÍSTĚNY VÝPUSNÉ TRYCHTYŘE NEREZ

ODP. PROJEKTANT ING. JIŘÍ HNZDIL	VYPRACOVAL ING. JIŘÍ HNZDIL	KRESLIL ING. JIŘÍ HNZDIL	Ing. Jiří Hnzdil PROJEKTOVÁ ČINNOST VE VÝSTAVBĚ JASANOVÁ 1064 KANCELÁŘ: KARLOVO NÁM. 61/50 67401 TŘEBÍČ, TEL. 728966753 IČ 127 34 411
MÍSTO: CENTRÁLNÍ JÍDELNA – SIROTCÍ UL. 1341/3, 67401 TŘEBÍČ	OKRES: TŘEBÍČ	INVESTOR: MĚSTO TŘEBÍČ, KARLOVO NÁM. 140/55, 674 01 TŘEBÍČ	
NÁZEV STAVBY: <b>OPRAVA PODLAHY KUCHYŇE CENTRÁLNÍ JÍDELNY V TŘEBÍČI, UL. SIROTCÍ 1341 PROJEKTOVÉ PODKLADY</b>			FORMÁT: 6 A4
OBSAH VÝKRESU: D.1.1 ARCHITECTONICKO-STAVEBNÍ ŘEŠENÍ PŮDORYS 2.N.P.			DATUM: 02/2020
			STUPEŇ: PP
			ZAK. Č.: 04/20
			MĚRÍTKO: VÝKRES Č.: D.1.1.2