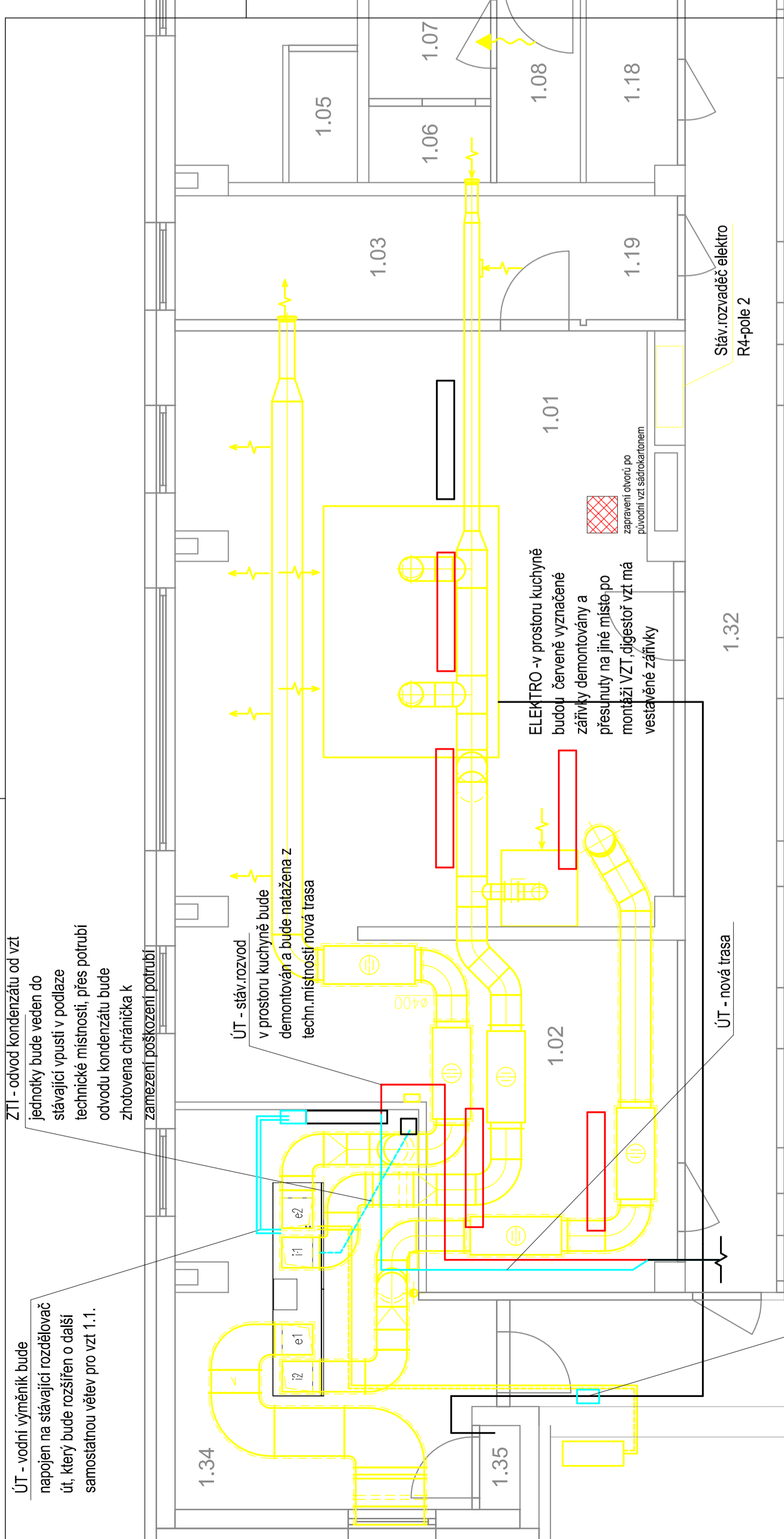


ÚT - vodní výměník bude napojen na stávající rozdělovač út, který bude rozšířen o další samostatnou větev pro vzt 1.1. ZTI - odvod kondenzátu od vzt jednotky bude veden do stávající vpusti v podlaze technické místnosti, přes potrubí odvodu kondenzátu bude zhotovena chránička k zamezení poškození potrubí



Na rozvod plynu pro plyn.spotřebiče v kuchyni osadit bezp.uzávěr plynu - BAP s napojením na MaR vzt 1.1.

- ▬ nové rozvody, zařízení
- ▬ demontáž zařízení

<p>MSV VZDUCHOTECHNIKA</p> <p>MSV vzduchotechnika, spol. s r.o. Riegrova 1200/72, Třebíč 568 822 109, info@msv-vzt.cz</p>	
<p>MŠ TŘEBÍČ, ul.Dukovanská 973 - VZT kuchyně</p>	
<p>Místo stavby : k.ú.Třebíč, ul.Dukovanská 973, 674 01 Třebíč</p>	
Zodpovědný projektant:	FRANTIŠEK JELINEK
Vypracoval:	PETRA VÍTKOVÁ PRAVDOVÁ
Kreslil:	PETRA VÍTKOVÁ PRAVDOVÁ
Zakázkové číslo:	1:50
Měřítko:	09/2019
Datum:	PROJEKTOVÁ DOKUMENTACE PRO PROVÁZENÍ STAVBY
Stupeň:	Číslo oddílu: Paré:
Objednatel:	Město Třebíč, Karlovo nám.104/55, 674 01 Třebíč
Oddíl :	D.1.4c VZDUCHOTECHNIKA
Obsah:	PŮDORYS 1.NP - schéma úprav ÚT, ZTI, elektro
<p>D.1.4c.06</p>	