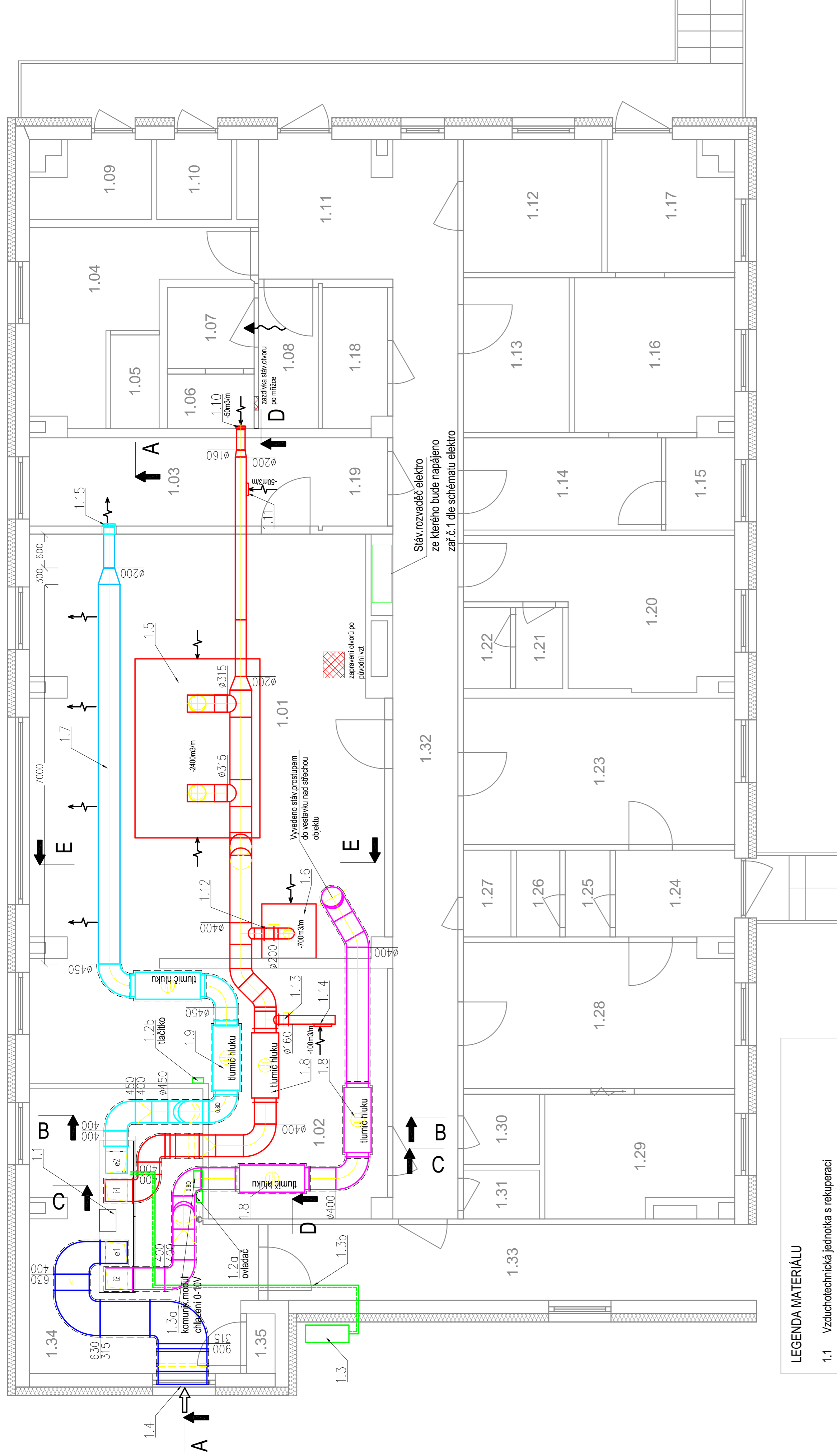


POZNÁMKY

- Zhotovitel musí v průběhu montáže zakrývat otevřené konce potrubí a odboček!!! V průběhu výstavby nesmí zůstat potrubí otevřené, z důvodu, znečištění vnitřních částí potrubí při stavebních pracích.
- Případné změny ve vedení je nutné konzultovat s projektantem a nechat si změny odsouhlasit technickým dozorem investora
- Dokumentace nenahrazuje dílenskou a výrobní dokumentaci
- Veškeré rozvody ve strojárně vzt budou opatřeny tepelnou kaučukovou izolací tl.20mm ALS, kaučukovou izolací tl.25mm ALS
- Veškeré potrubní rozvody budou v provedení lísňné
- Viditelné vedené potrubí v prostoru kuchyně v provedení pozink. bude opatřeno nátěrem RAL 9016 - nátěr musí mít atest pro použití v potravinářském průmyslu
- Boční strany nad digestořemi budou obloženy sádrokartonem z důvodu, že by nebylo možné zajistit čísto horních ploch digestoří
- Odvod kondenzátu od vzt jednotky bude sveden do střešní vpustě v podlaže technické místnosti, přes potrubí bude položena chránika, aby nedošlo k poškozování potrubí a jejich následného zapravení, vymalba dotčených prostor
- Na plynové potrubí pro spotřebiče v prostoru kuchyně bude osazen bezpečnostní uzávěr plynu BAP s napojením na regulaci VZT, pokud nebude vzt v chodu bude uzávěr uzavřen
- Vodní výměník vzt jednotky bude napojen na stávající rozdělovač u kterého dojde k rozšíření o samostatnou větev pro vzt - vše je součástí dodávky vzt
- V nasávacím potrubí vzt bude osazeno čidlo kouře, které v případě indikace kouře odstaví vzt jednotku

LEGENDA:

1.01	KUCHYNĚ
1.02	PŘÍPRAVNA
1.03	PŘÍPRAVNA OVOCE - ZELENINA
1.04	SÁŤNA
1.05	SPRCHA
1.06	SKLAD OVOCE A ZELENINY
1.07	SKLAD OVOCE A ZELENINY
1.08	CHOUBA
1.09	SKLAD
1.10	SKLAD NÁBĚDÍ
1.11	ZADVĚŘÍ
1.12	SKLAD TRAVNINOVÝCH POTŘEB
1.13	SKLAD KULDOVÝCH POTŘEB
1.14	PRÁDELNA
1.15	SKLAD - ÚLOD
1.16	PRÁDELNA + SUŠÁRNA
1.17	ZADVĚŘÍ
1.18	SKLAD KULDOVÝCH POTŘEB
1.19	SKLAD KULDOVÝCH POTŘEB
1.20	SÁŤNA
1.21	WC - PŘEDŠŤ
1.22	WC - KLOZET
1.23	KANCELÁŘ
1.24	ZADVĚŘÍ
1.25	WC - PŘEDŠŤ
1.26	WC - KLOZET
1.27	WC - KLOZET
1.28	KANCELÁŘ
1.29	KANCELÁŘ
1.30	ARCHIV
1.31	SKLAD
1.32	CHOUBA
1.33	SPROVÁČÍ CHOUBA
1.34	TECHNICKÁ MÍSTNOST - KOTELNA
1.35	HLAVNÍ UZÁVĚR PLYNU



LEGENDA MATERIÁLU

- 1.1 Vzduchotechnická jednotka s rekuperací
- 1.2a Detailní popis viz. D.1.4.c.03 - specifikace zařízení
- 1.2b Digitální ovladač
- 1.2c Tlumičlo zvýšeného výkonu
- 1.2c Detektor kouře do nasávacího potrubí
- 1.3 Kondenzační jednotka
- 1.3a Komunikační modul chlazení 0-10V
- 1.3b Propojovací Cu potrubí vč. izolace a komunikačního kabelu
- 1.4 Profilituková žaluzie AL 900x315 vč.síta
- 1.5 Nerezová digestoř prostorová 3300x2300 vč.lukových filtrů
- 1.5a Iahokov a osvětlení, digestoř bude na stavbu dodána dělená
- 1.6 Nerezová digestoř nástěnná 1000x1000 vč.lukových filtrů
- 1.6a Iahokov a osvětlení
- 1.7 Textilní kruhová výuska vč.obrubi a závěsného systému
- 1.8 Tlumič hluku DN 400 dl.900mm
- 1.9 Tlumič hluku DN 450 dl.900mm
- 1.10 Otvorodní talířový ventil DN 160
- 1.11 Výuska jednořadá 225x75 s regulací R1
- 1.12 Regulační klapka ruční DN 200
- 1.13 Regulační klapka ruční DN 160
- 1.14 Výuska jednořadá 325x75 s regulací R1
- 1.15 Prívodní talířový ventil DN 200

Bližší popis a počet prvků viz.výkaz výměr a technická specifikace



MSV vzduchotechnika, spol. s r.o.
 Bělgrova 1200/72, Třebíč
 566 822 105, info@msv-vz.cz

MŠ TŘEBÍČ, ul.Dukovanská 973 - VZT kuchyně

Místo stavby : k.ú.Třebíč, ul.Dukovanská 973, 674 01 Třebíč

Zodpovědný projektant: FRANTIŠEK JEJLINEK	Vypracoval: PETRA VITKOVÁ PRAVDOVÁ	Kreslil: PETRA VITKOVÁ PRAVDOVÁ	Zakazkové číslo: 1:50
Datum: 09/2019	Služba: PROJEKTOVÁ PRÁCE PRO PROVEDENÍ STAVBY	Číslo oddílu: D.1.4c.04	