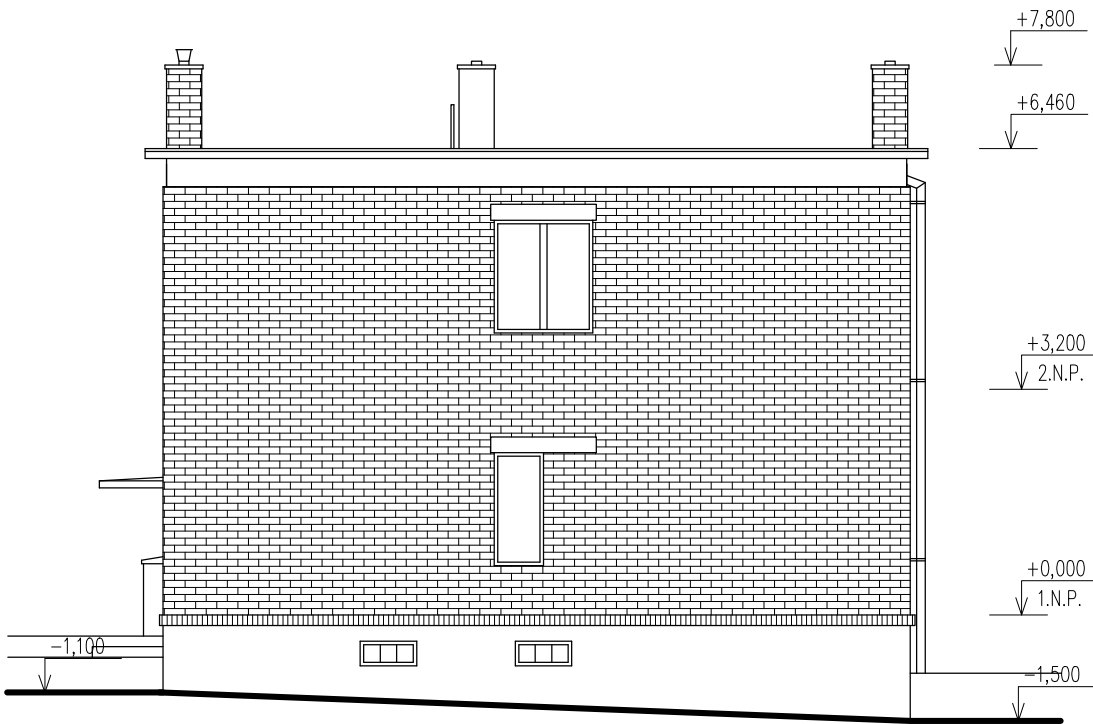


POHLED JIŽNÍ 1:100  
STÁVAJÍCÍ STAV



POHLED SEVERNÍ 1:100  
STÁVAJÍCÍ STAV



|  |  |                   |  |                   |  |  |  |
|--|--|-------------------|--|-------------------|--|--|--|
| ODP. PROJEKTANT  |  | VYPRACOVAL        |  | KRESLIL           |  | <div>Ing. Jirj Hnizdil</div> <div>PROJEKTOVÁ ČINNOST VE VÝSTAVBĚ</div> <div>JASANOVÁ 1064</div> <div>KANCELÁŘ: KARLOVO NÁM. 50/61</div> <div>67401 TŘEBÍČ, TEL. 728966753</div> <div>IC 127 34 411</div> |  |
| ING. JIŘÍ HNÍZDIL  |  | ING. JIŘÍ HNÍZDIL |  | ING. JIŘÍ HNÍZDIL |  |  |  |
|  |  |                   |  |                   |  |  |  |
| MÍSTO: PARC.Č. ST. 2032 K.Ú. TŘEBÍČ                        |  |                   |  |                   |  | OKRES: TŘEBÍČ  |  |
| INVESTOR: MĚSTO TŘEBÍČ, KARLOVO NÁM. 104/50, 674 01 TŘEBÍČ |  |                   |  |                   |  |  |  |
| NÁZEV STAVBY:  |  |                   |  |                   |  |  |  |
| DEMOLICE BYTOVÉHO DOMU                                     |  |                   |  |                   |  |  |  |
| ALŠOVA 488/6 TŘEBÍČ  |  |                   |  |                   |  |  |  |
| DOKUMENTACE PRO ODSTRANĚNÍ STAVBY                          |  |                   |  |                   |  |  |  |
| OBSAH VÝKRESU: D. ARCHITEKTONICKO STAVEBNÍ ŘEŠENÍ          |  |                   |  |                   |  |  |  |
| POHLEDY SEVERNÍ A JIŽNÍ – STÁVAJÍCÍ STAV                   |  |                   |  |                   |  |  |  |

|          |            |
|----------|------------|
| FORMÁT   | 2 A4       |
| DATUM    | 06/2019    |
| STUPEŇ   | PD         |
| ZAK. Č.  | 14/19      |
|          |            |
| MĚŘÍTKO: | VÝKRES Č.: |
| 1:100    | D.1.1.8    |