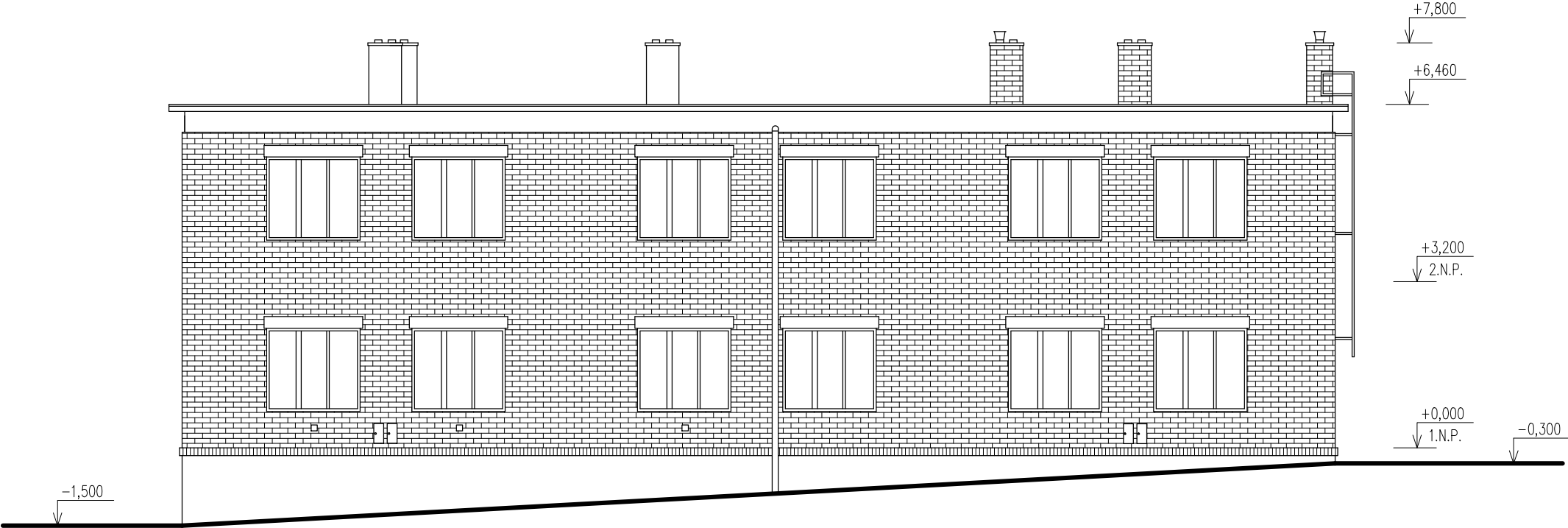


POHLED VÝCHODNÍ 1:100
STÁVAJÍCÍ STAV



ODP. PROJEKTANT		VYPRACOVAL		KRESLIL		<div>Ing. Jirj Hnízdil</div> <div>PROJEKTOVÁ ČINNOST VE VÝSTAVBĚ</div> <div>JASANOVA 1064</div> <div>KANCELÁŘ: KARLOVO NÁM. 50/61</div> <div>67401 TŘEBÍČ, TEL. 728966753</div> <div>IČ 127 34 411</div>			
ING. JIŘÍ HNÍZDIL		ING. JIŘÍ HNÍZDIL		ING. JIŘÍ HNÍZDIL					
MÍSTO: PARC.Č. ST. 2032 K.Ú. TŘEBÍČ				OKRES: TŘEBÍČ					
INVESTOR: MĚSTO TŘEBÍČ, KARLOVO NÁM. 104/50, 674 01 TŘEBÍČ									
<div>NÁZEV STAVBY:</div> <div>DEMOLICE BYTOVÉHO DOMU</div> <div>ALŠOVA 488/6 TŘEBÍČ</div> <div>DOKUMENTACE PRO ODSTRANĚNÍ STAVBY</div>						FORMÁT		2 A4	
						DATUM		06/2019	
						STUPEŇ		PD	
						ZAK. Č.		14/19	
<div>OBSAH VÝKRESU: D. ARCHITEKTONICKO STAVEBNÍ ŘEŠENÍ</div> <div>POHLED VÝCHODNÍ – STÁVAJÍCÍ STAV</div>						MĚŘÍTKO:		VÝKRES Č.:	
						1:100		D.1.1.7	