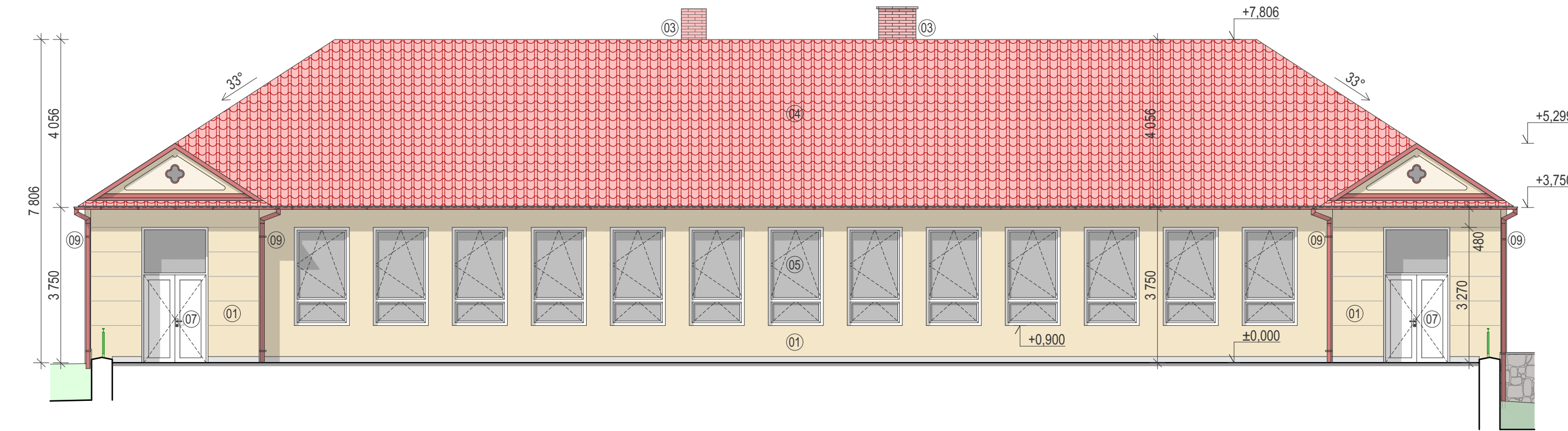
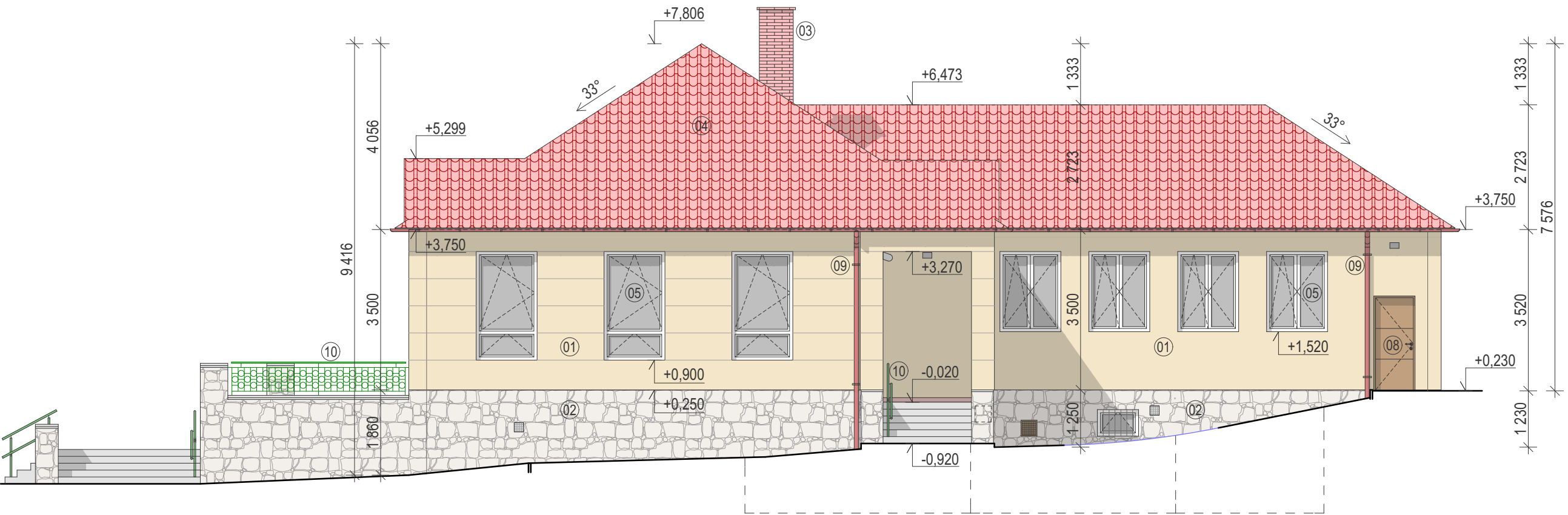


JIŽNÍ POHLED



VÝCHODNÍ POHLED



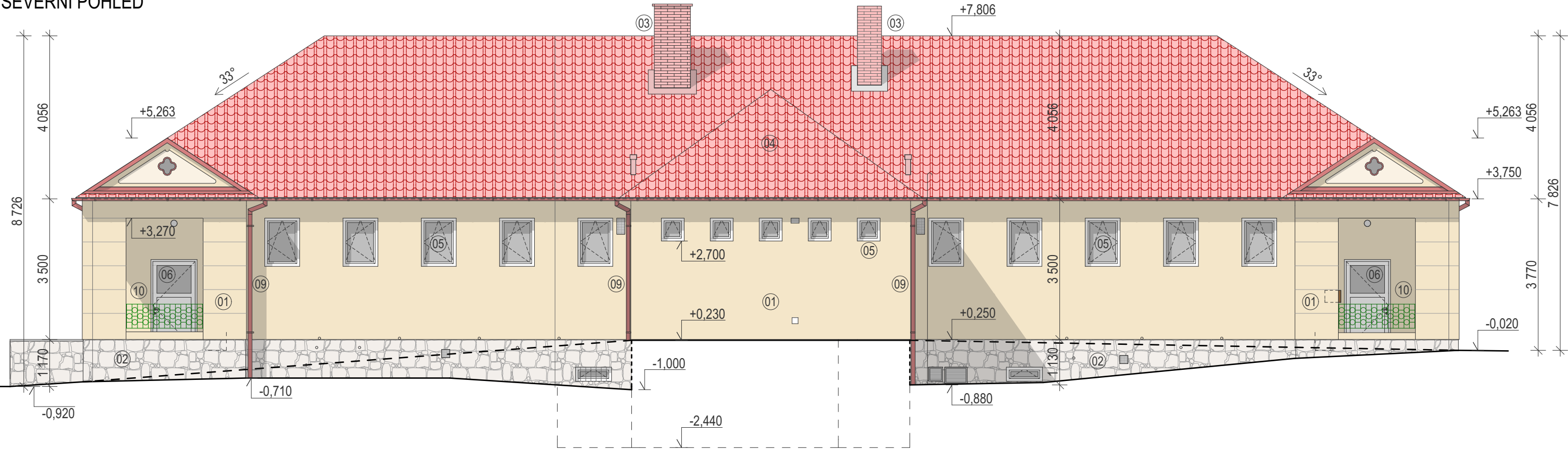
LEGENDA STÁVAJÍCÍCH POVRCHŮ

OZN.	POVRCH	MATERIÁL	BAREVNÝ ODSTÍN
01	FASÁDA HLAVNÍ PLOCHY	OMÍTKA	PÍSKOVÁ
02	SOKL	KÁMEN LOMOVÝ	PŘÍRODNÍ ODSTÍN
03	KOMIN	CIHELNÉ ZDIVO BEZ OMÍTKY	ČERVENÁ
04	STŘEŠNÍ KRYTINA	BETONOVÁ KRYTINA	CIHLOVÉ ČERVENÁ
05	OKNA	PLASTOVÁ, ZASKLENÍ DVOJSKLEM	RÁM BÍLÝ
06	HLAVNÍ VSTUPNÍ DVEŘE	HLINÍKOVÉ, ZASKLENÍ DVOJSKLEM	BÍLÝ ELOX
07	VEDEJŠÍ VSTUPNÍ DVEŘE	PLASTOVÉ, VÝPLŇ PUR, NADSVĚTLÍK ZASKLEN DVOJSKLEM	RÁM BÍLÝ
08	VSTUPNÍ DVEŘE DO SKLADU	OCELOVÉ, BEZ TEPELNÉ IZOLACE	HNĚDÝ NATĚR
09	DEŠŤOVÉ ŽLABY A SVODY	OCELOVÉ OPATŘENÉ NATĚREM	ČERVENÝ NATĚR
10	ZÁBRADLÍ	OCELOVÉ, OPATŘENO NATĚREM	TMAVÉ ZELENÝ NATĚR

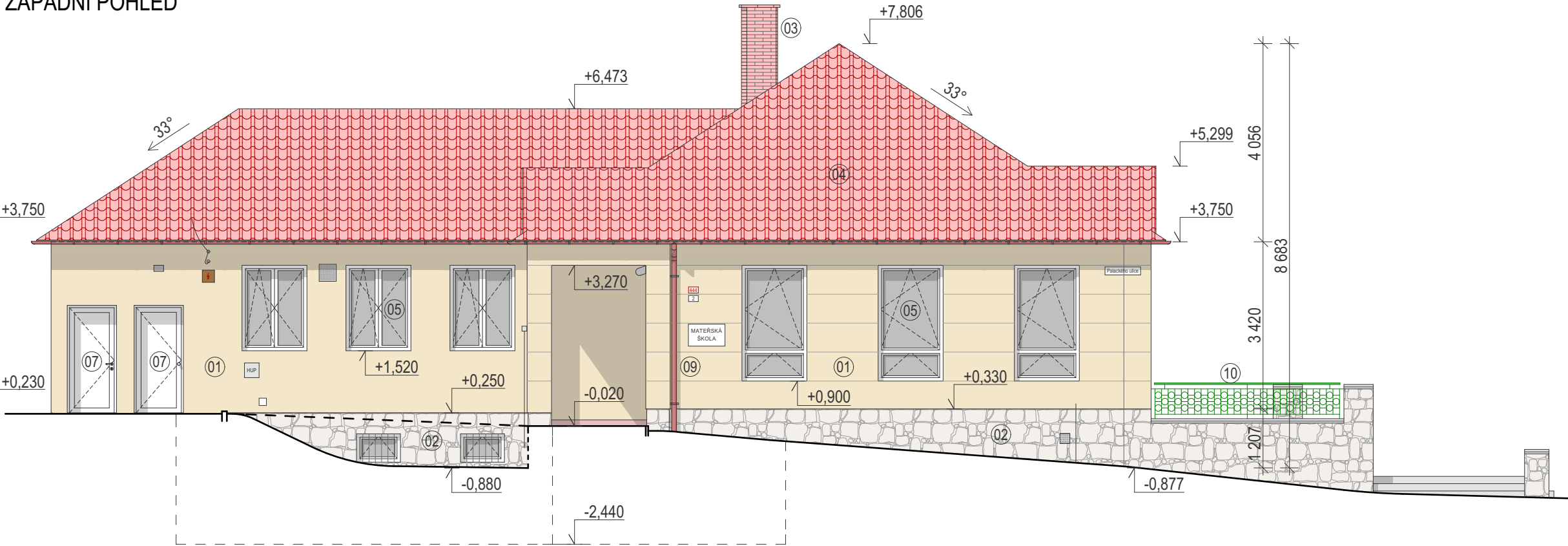
POZNÁMKA

- STÁVAJÍCÍ CEDULKY NA FASÁDĚ ("PALACKÉHO ULICE", Č.P., Č.O., "MATEŘSKÁ ŠKOLA") BUDOU DEMONTOVÁNY A NAHRAZENY NOVÝMI (CELKEM 4ks)

SEVERNÍ POHLED



ZÁPADNÍ POHLED



MŠ PALACKÉHO, UL. PALACKÉHO Č. P. 444  
ZATEPLENÍ OBJEKTU

STAVBA:	ul. Palackého 444/2, 674 01 Třebíč, p.č. 645, k.ú. Podklášteří
MÍSTO STAVBY:	město Třebíč, Karlovo nám. 104/55, 674 01 Třebíč
INVESTOR:	Ing. Zdeněk Korotvička
AUTOR:	Ing. David Bauer
VYPRACOVAL:	Ing. David Bauer
ČÁST PD:	D.1.1 - Architektonicko-stavební řešení
ČÍSLO A NÁZEV VÝKRESU:	D.1.1-05 - POHLEDY - STÁVAJÍCÍ STAV

Modřínová 356 674 01 Třebíč M: + 420 777 111 744 E: info@kp-projekt.cz W: www.kp-projekt.cz	kp projekt
MĚŘÍTKO:	1:100
ÚČEL:	DSP, DPS
DATUM:	VI / 2018
C. PARÉ:	