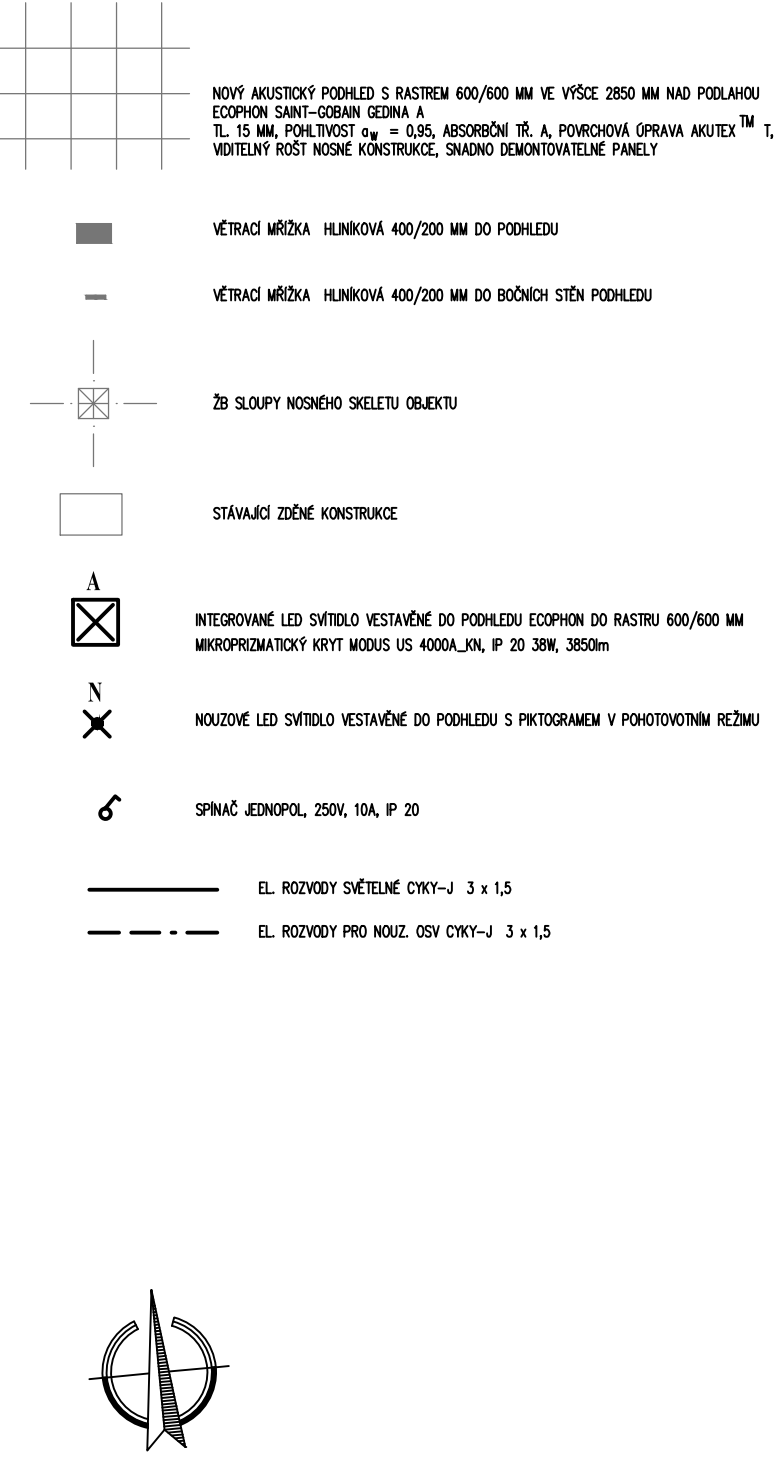
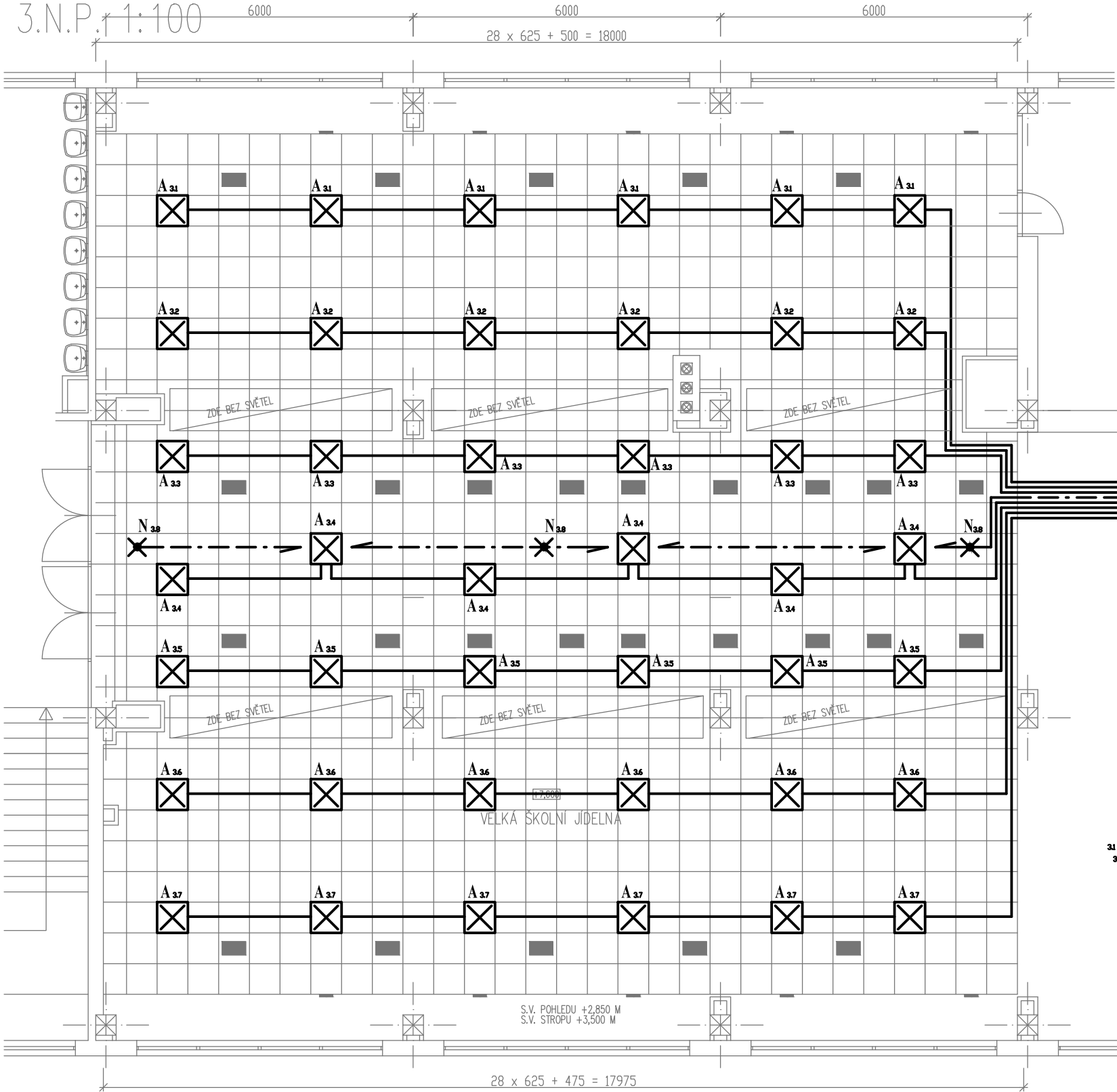


PŮDORYS 3.N.P. 1:100  
NOVÝ STAV



Napěťová soustava 3/N/PE ~50 Hz, 400/230V  
sít': TN-C-S  
Ochrana před úrazem el. proudem  
Automatickým odpojením od zdroje  
Proudovým chráničem

COPYRIGHT: Tento plán je duševním vlastnictvím a nesmí být bez našeho svolení rozmnožován a ani zpřístupněn třetím osobám (odvoláme se na zákon o vlastnických právech a na zákon proti nekalé soutěži).

Zodp. projektant : Ing. Ludmila Jelínková	Ing. Ludmila Jelínková
Projektant : Ing. Ludmila Jelínková	Projektování el. zařízení
Místo stavby: Centrální jídelna - Sirotčí ul. 1341/3, 674 01 Třebíč	675 03 Nárameč I
Investor : Město Třebíč, Karlovo nám. 140/55, 674 01 Třebíč	IČO 40462536, tel:603495592
Název akce:	www.jelinkova.cz
VÝMĚNA SVĚTEL A PODHLEDŮ V OBJEKTU CENTRÁLNÍ JÍDELNY TŘEBÍČ NA UL. SIROTČÍ V TŘEBÍČI ZAŘÍZENÍ SILNOPROUDÉ ELEKTROTECHNIKY	Č. zak: 07/19
	Datum: 03/2019
	Účel: PROJEKTOVÉ PODKLADY
Obsah: El. rozvody světelné , v části nového podhledu - půdorys 3.N.P.	Měřitko: Č. výkr.: 1:100 D.1.4.d.2