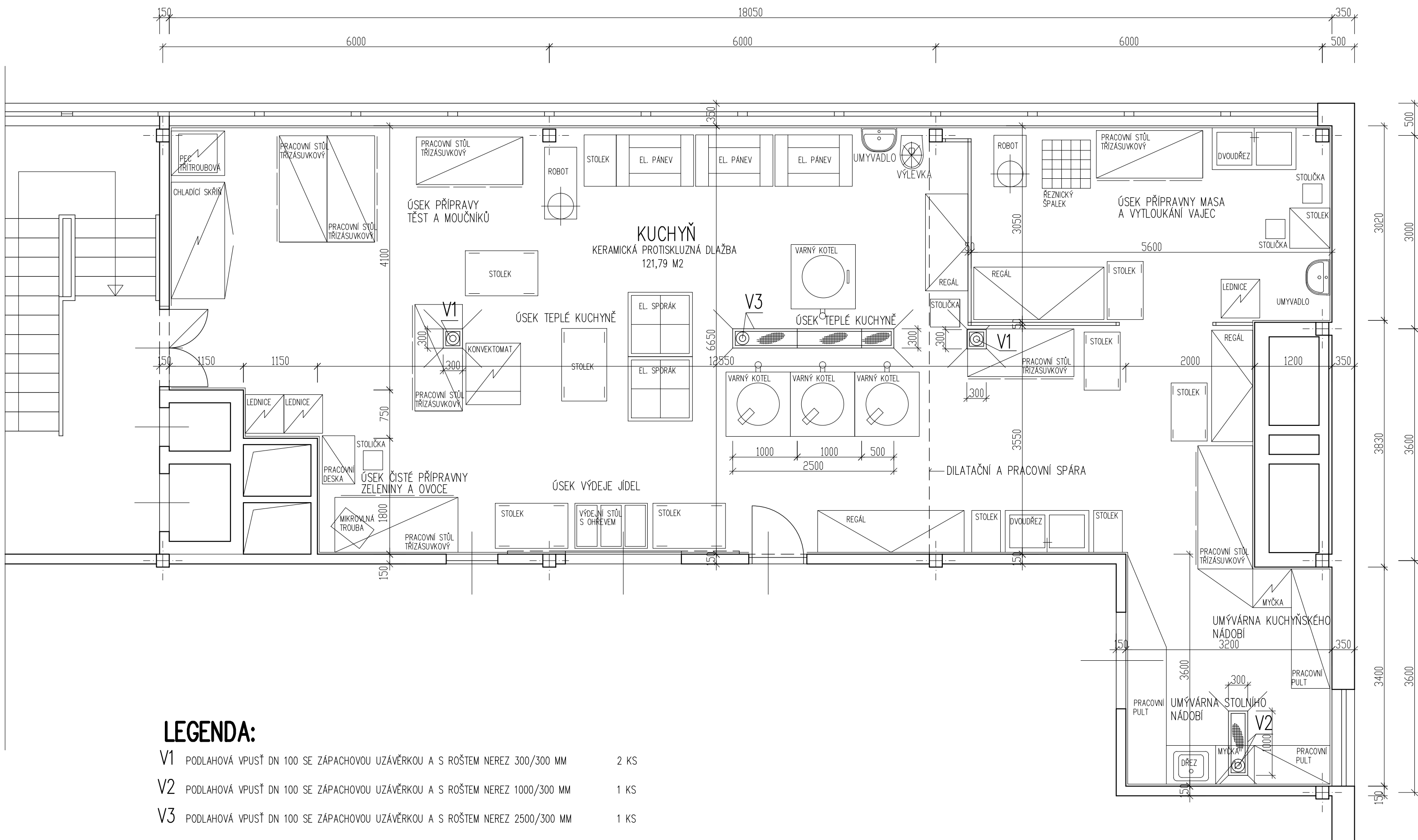


PŮDORYS KUCHYNĚ 1:50

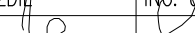


LEGENDA:

- V1 PODLAHOVÁ VPUSŤ DN 100 SE ZÁPACHOVOU UZÁVĚRKOU A S ROŠTEM NEREZ 300/300 MM 2 KS
- V2 PODLAHOVÁ VPUSŤ DN 100 SE ZÁPACHOVOU UZÁVĚRKOU A S ROŠTEM NEREZ 1000/300 MM 1 KS
- V3 PODLAHOVÁ VPUSŤ DN 100 SE ZÁPACHOVOU UZÁVĚRKOU A S ROŠTEM NEREZ 2500/300 MM 1 KS

POZNÁMKY:

- STÁVAJÍCÍ PODLAHOVÁ DLAŽBA BUDE ODSTRANĚNÁ A NAHRAZENA NOVOU KERAMICKOU PROTISKLUZOVOU DLAŽBOU 300/300 MM, TL. 9 MM. POŽADOVANÁ PROTISKLUZNOST DLE DIN 51130:1992 R12
- PO ODSTRANĚNÍ PŮVODNÍ DLAŽBY BUDE PОВRCH PODLAHY SROVNÁN, PŘEBROUŠEN A OSADÍ SE NOVÉ PODLAHOVÉ NEREZ ROŠTY S VPUSŤEMI
- NOVÉ PODLAHOVÉ VPUSŤE BUDOU VYROBENY DLE ROZMĚRŮ V PŮDORYSE A BUDOU OSAZENY V MÍSTECH STÁVAJÍCÍCH PODLAHOVÝCH VPUSŤÍ, UMCE VPUSŤÍ BUDE NAPOJENA NA IZOLACI PODLAHY.
- JEDNOTLIVÉ ROŠTY BUDOU OSAZENY DO SPODNÍHO DÍLU – VANY VPUSŤE. PODLAHOVÉ ROŠTY JSOU S RÁMEM V NEREZOVÉM PROVEDENÍ Z PÁSOVÉ OCELI 25/2 MM, OKA 25/25 MM.
- PODLAHA BUDE KE VPUSŤÍM (ROŠTŮM) VYSPÁDÁVANÁ.
- PŘED VÝMĚNOU PODLAHY BUDOU JEDNOTLIVÉ KUCHYŇSKÉ A ZAŘÍZOVACÍ PŘEDMĚTY DEMONTOVÁNY VČETNĚ JEJICH ODPOJENÍ OD INSTALACÍ A PŘEMÍSTĚNY VŽDY NA JEDNU POLOVINU KUCHYNĚ – DLE DILATAČNÍ A PRACOVNÍ SPÁRY – VÝMĚNA PODLAHY BUDE TEDY PROVÁDĚNÁ VE DVOU NA SEBE NAVAZUJÍCÍCH ETAPÁCH.

ODP. PROJEKTANT		VYPRACOVAL		KRESLIL		<div>Ing. Jiří Hnízdl</div> <div>PROJEKTOVÁ ČINNOST VE VÝSTAVĚ</div> <div>JASANOVÁ 1064</div> <div>KANCELÁŘ: KARLOVO NÁM. 50/61</div> <div>67401 TŘEBÍČ, TEL. 568821935</div> <div>IČ 127 34 411</div>	
ING. JIŘÍ HNÍZDL		ING. JIŘÍ HNÍZDL		ING. JIŘÍ HNÍZDL			
							
MÍSTO: ZŠ TÝNSKÁ 821/8 TŘEBÍČ				OKRES: TŘEBÍČ			
INVESTOR: MĚSTO TŘEBÍČ, KARLOVO NÁM. 140/55, 674 01 TŘEBÍČ							
<div>NÁZEV STAVBY:</div> <div>VÝMĚNA PODLAHY</div> <div>V KUCHYNI ZŠ TÝNSKÁ TŘEBÍČ</div> <div>PROJEKTOVÁ DOKUMENTACE</div>						FORMÁT	6 A4
						DATUM	03/2016
						STUPEŇ	PD
						ZAK. Č.	03/16
OBSAH VÝKRESU: D: STAVEBNÍ ČÁST							
PŮDORYS KUCHYNĚ							
MĚŘITKO: 1:50						VÝKRES Č.: D.1.2	