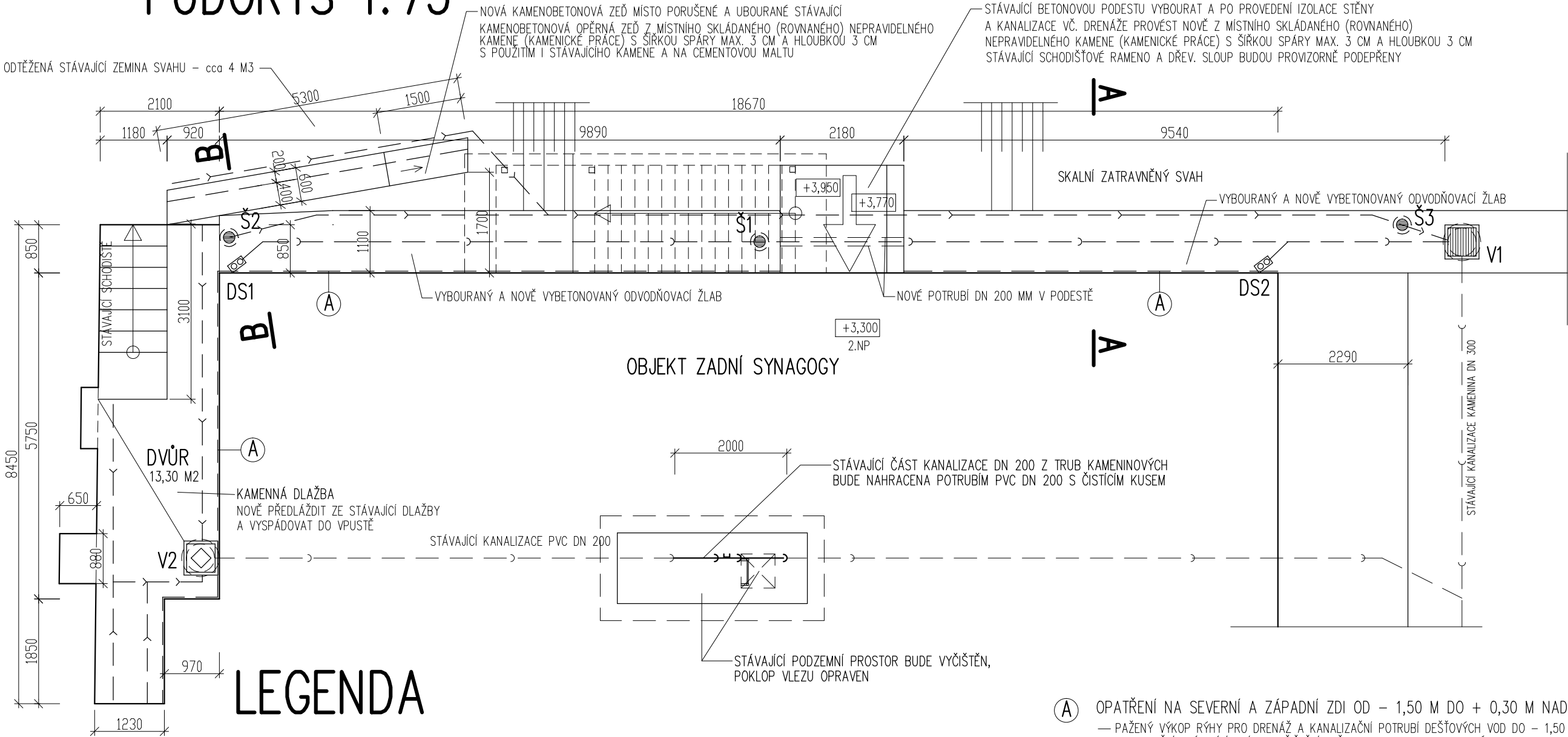


PŮDORYS 1:75



LEGENDA

- ODTOKOVÝ ŽLAB ŠÍŘKY 1,10 M Z BETONU VODOSTAVEBNÉHO BS1A tl. 150 – 300 MM S VÝZTUŽÍ ZE SVAŘ. SÍTĚ 150/4 x 150/4 MM
- OPATŘENÍ (A) NA SEVERNÍ ZDI DO VÝŠKY 300 MM NAD TERÉNEM – VIZ VÝKRES ŘEZU A – A
- ODVODŇOVACÍ DRENÁŽNÍ PVC FLEXIBILNÍ POTRUBÍ DN 100 MM – CELK. 44 BM ZAOSTĚNÉ DO DEŠŤOVÉ KANALIZACE + 2 REVIZNÍ A KONTROLNÍ ŠACHTY DN 315 MM + LITINOVÉ MŘÍŽKY
- NOVÉ KANALIZAČNÍ POTRUBÍ PP DN 150 MM ZAOSTĚNÉ DO STÁVAJÍCÍCH ŠACHET VPUSŤÍ DEŠŤOVÉ KANALIZACE V1 A V2 – 22,00 BM
- Š1 NOVÁ DEŠŤOVÁ VPUSŤ DN 315 MM + LITINOVÁ MŘÍŽ
- Š2 NOVÁ KONTROLNÍ A REVIZNÍ ŠACHTA DN 315 MM NA DRENÁŽNÍM POTRUBÍ + LITINOVÝ POKLOP
- Š3 NOVÁ ZÁCHYTNÁ, KONTROLNÍ A REVIZNÍ ŠACHTA DN 315 MM NA DRENÁŽNÍM POTRUBÍ + LITINOVÝ POKLOP
- V1 STÁVAJÍCÍ ULIČNÍ VPUSŤ DN 500 MM
- V2 STÁVAJÍCÍ DVORNÍ VPUSŤ DN 500 MM
- DS1, DS2 NOVÉ DEŠŤOVÉ SVODY DN 125 MM + LAPAČE STŘEŠNÍCH SPLAVENIN LITINOVÉ
- NOVÁ ČÁST KANALIZAČNÍHO POTRUBÍ PVC DN 200 MM V DÉLCE 2 M A S ČISTÍCÍM KUSEM DN N200

POZN.: 1. STÁVAJÍCÍ BETONOVÝ ŽLAB NA SEVERNÍ STRANĚ OBJEKTU ZADNÍ SYNAGOGY BUDE VYBOURÁN VČ. BETONOVÝCH ŠIKMIN, A PROVEDEN PAŽENÝ VÝKOP PRO NOVOU KANALIZACI A DRENÁŽE DO HLOUBKY CCA 1,5 M OD TERÉNU

- (A) OPATŘENÍ NA SEVERNÍ A ZÁPADNÍ ZDI OD – 1,50 M DO + 0,30 M NAD TERÉNEM
 - PAŽENÝ VÝKOP RÝHY PRO DRENÁŽ A KANALIZAČNÍ POTRUBÍ DEŠŤOVÝCH VOD DO – 1,50 M POD TERÉNEM
 - ODSTRANĚNÍ STÁVAJÍCÍ OMÍTKY, OČISTĚNÍ STĚNY DO V. 0,30 M NAD TERÉNEM
 - VYROVNÁNÍ ZDIVA DO LÍCE MALTOU CSII (VYPLNĚNÍ SPÁR A PROVEDENÍ SOUVISLÉ ZVLNĚNÉ PLOCHY)
 - OPATŘENÍ PROTI SOLIM – PENETRACE REMMERS KIESOL 0,15 KG/M2
 - PRUŽNÁ HYBRIDNÍ IZOLAČNÍ MINERÁLNÍ STĚRKA REMMERS MB2K 2x1 MM

+0,000 = ÚROVEŇ STÁVAJÍCÍ PODLAHY 1.N.P.

ODP. PROJEKTANT	VYPRACOVAL	KRESLIL	Ing. Jiří Hnízdl PROJEKTOVÁ ČINNOST VE VÝSTAVBĚ JASANOVA 1064 KANCELÁŘ: KARLOVO NÁM. 50/61 67401 TŘEBÍČ, TEL. 728 966753 IČ 127 34 411
ING. JIŘÍ HNÍZDIL	ING. JIŘÍ HNÍZDIL	ING. JIŘÍ HNÍZDIL	
MÍSTO: Parc. č. st. 176 a 177, k.ú. PODKLÁŠTEŘÍ	OKRES: TŘEBÍČ		
INVESTOR: MĚSTO TŘEBÍČ, KARLOVO NÁM. 140/55, 674 01 TŘEBÍČ			
NÁZEV STAVBY: ODVODNĚNÍ SEVERNÍ STRANY ZADNÍ SYNAGOGY V TŘEBÍČI DOKUMENTACE PRO STAVEBNÍ POVOLENÍ V ROZSAHU PRO PROVEDENÍ STAVBY			FORMÁT 2 A4
OBSAH VÝKRESU: D.1.1 ARCHITEKTONICKO-STAVEBNÍ ŘEŠENÍ PŮDORYS			DATUM 09/2017
			STUPEŇ PD
			ZAK. Č. 18/17
			MĚŘÍTKO: 1:75
			VÝKRES Č.: D.1.1.2