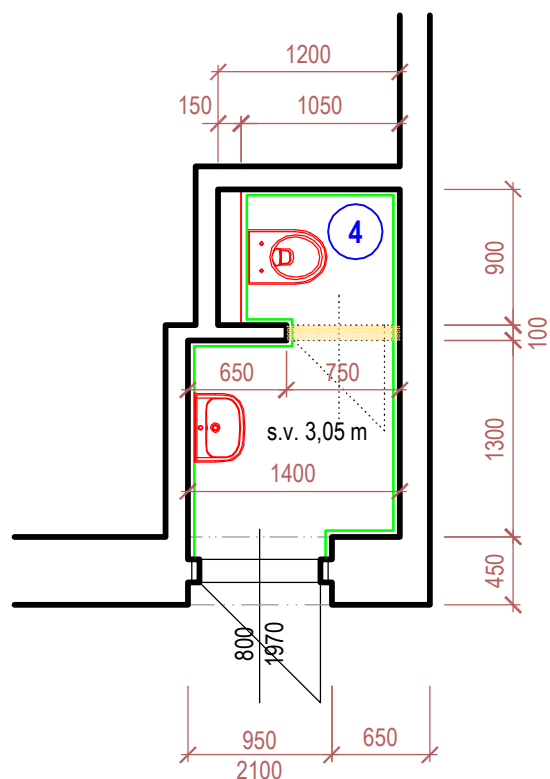






4 SOCIÁLNÍ ZAŘÍZENÍ PRO PERSONÁL (3,10 m²)



	STÁVAJÍCÍ KONSTRUKCE
	NOVÉ KONSTRUKCE
	VYBOURANÉ KONSTRUKCE
	KERAMICKÝ OBKLAD

POZNÁMKA:

- V OPRAVOVANÝCH MÍSTNOSTECH, BUDE NAMONTOVÁN KAZETOVÝ STROPNÍ PODHLED NA ZAVĚŠENOU OCEL. KONSTRUKCI, DESKY STANDARD TL. 12,5 mm, BEZ IZOLACE (NAPŘ. PROGRAM **DECOGIPS**)
- OSVĚTLENÍ NAMONTOVAT DO ZAVĚŠENÉHO PODHLEDU
- PŘED POLOŽENÍM OBKLADŮ JE NUTNO VYMĚNIT A UPRAVIT (ZASEKAT) ROZVODY VODY A KANALIZACE K NOVĚ NAVRŽENÝM ZAŘIZOVACÍM PŘEDMĚTŮM
- DÁLE JE NUTNO PŘED POLOŽENÍM OBKLADŮ A PŘED OPRAVOU OMÍTEK UPRAVIT ELEKTROINSTALACI
- PROVÉST NÁTĚŘ STÁVAJÍCÍ ZÁRUBNĚ
- DO PODHLEDU OSADIT VENTILÁTOR S DOBĚHEM S ODTAHEM DO VENTILACE, ZAPÍNÁNÍ VYPÍNAČEM OSVĚTLENÍ