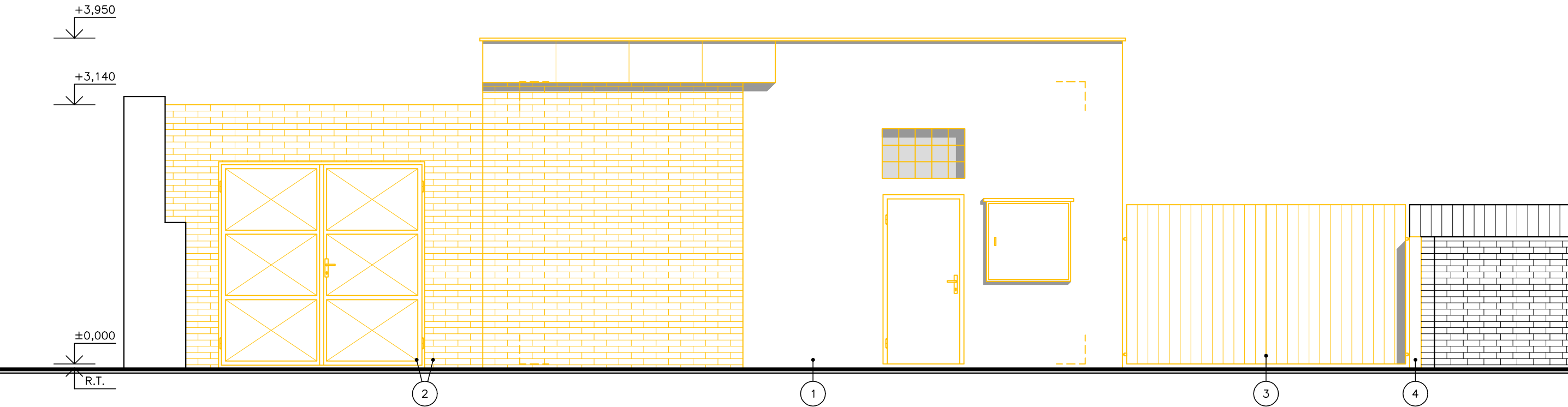


POHLED ULIČNÍ - STÁVAJÍCÍ STAV M 1:50



LEGENDA:

- STÁVAJÍCÍ KONSTRUKCE
- VYBOURÁNÍ
- 1

VYBOURÁNÍ STÁVAJÍCÍ ZDĚNÉ TRAFOSTANICE VČETNĚ ZÁKLADŮ (NENÍ SOUČÁSTÍ TÉTO PD)


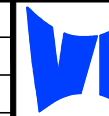
- 2

VYBOURÁNÍ ZDĚNÉ ZÍDKY VČETNĚ DVOUKŘÍDLOVÝCH OCELOVÝCH VRAT
- 3

DEMONTÁŽ DŘEVĚNÝCH DVOUKŘÍDLOVÝCH VRAT NA OCELOVÉM RÁMU
- 4

DEMONTÁŽ VÁLCOVANÉHO U PROFILU č.140 VČETNĚ KOTVÍCÍ PÁSOVINY

±0,000 = ÚROVEŇ PODLAHY TRAFOSTANICE

Zodpovědný projektant	Ing. Vojtěch Vinohradský			projekt, spol. s r.o.	
Vypracoval	Pavel Šťastný			Pod Trojicí 880	
OÚ	Třebíč			665 01 Rosice	
Investor	Město Třebíč, Karlovo nám. 104/55, 674 01 Třebíč 1			tel.: 603 252 104 543 215 053	
STAVBA	Trafostanice - zimní stadion, Třebíč			Formát	2A4
OBJEKT				Datum	12/2024
	SO 02 - kiosková trafostanice - osazení do terénu			Stupeň	DSP
				Zak. číslo	28492402
				Arch. číslo	2849/24
VÝKRES	POHLED ULIČNÍ - STÁVAJÍCÍ STAV			Měřítko	Číslo výkresu
				1:50	D.1.1.2.3.1