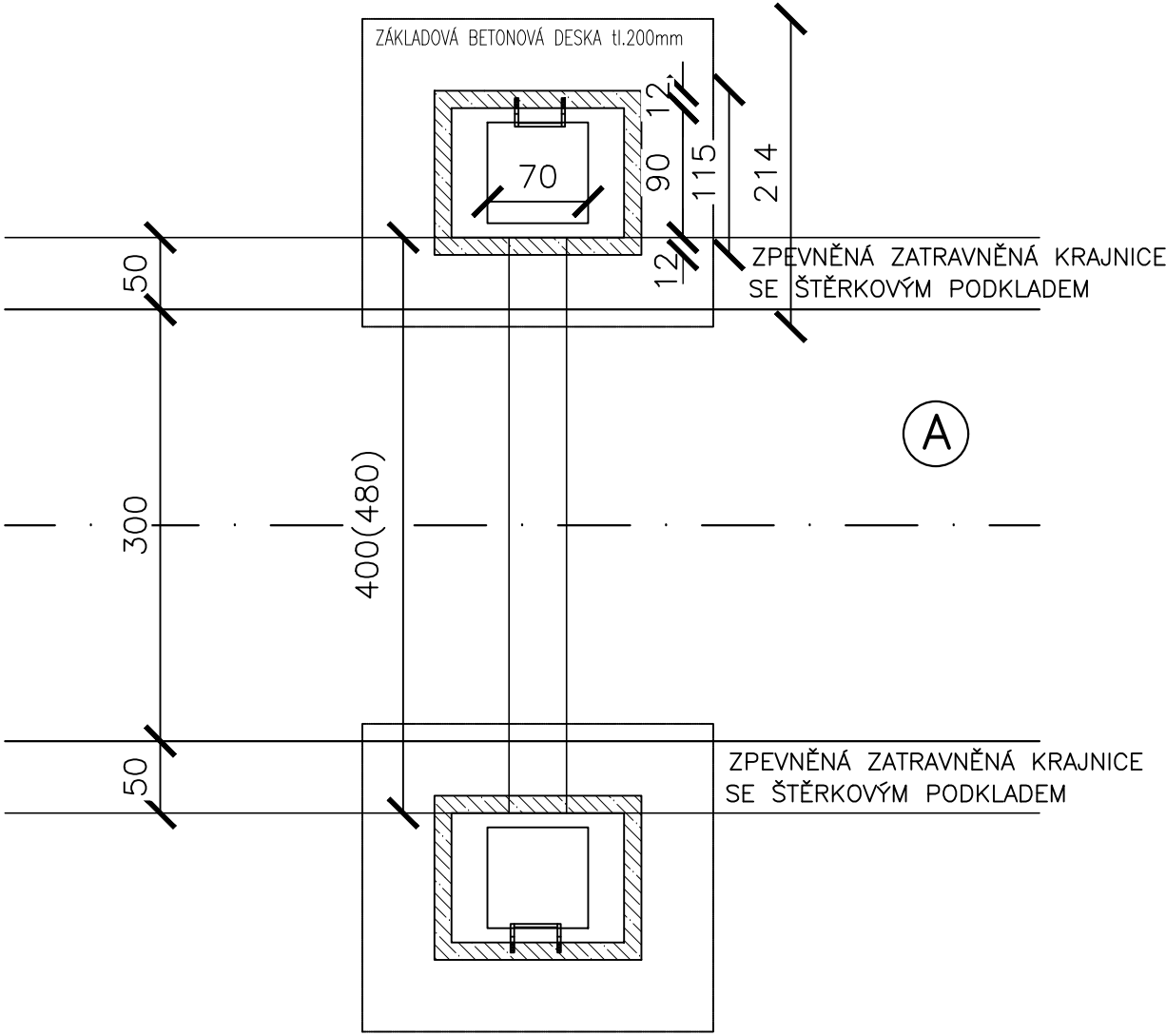
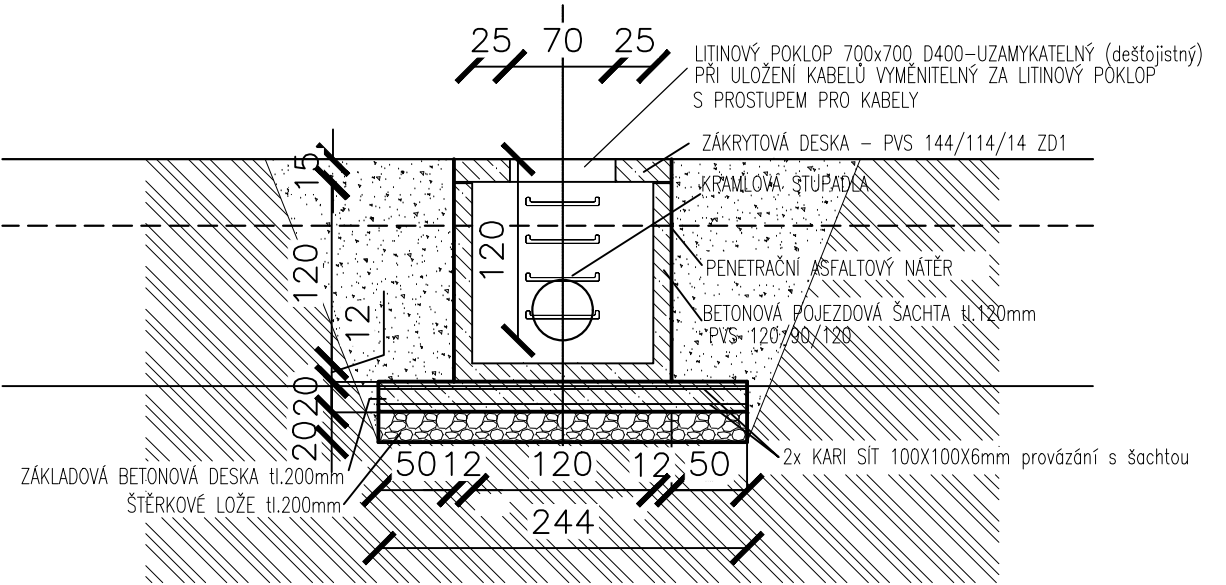
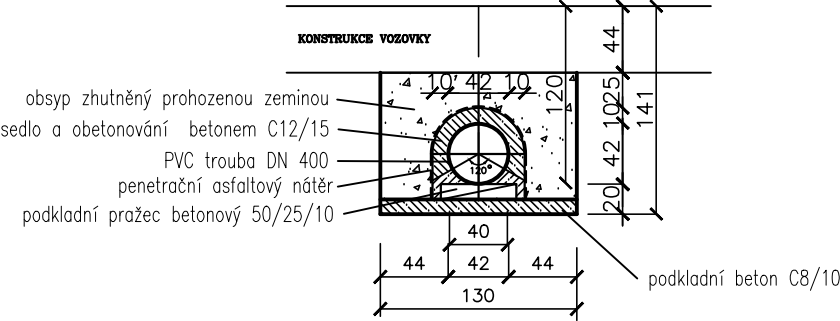


KABELOVÉ PODCHODY



PŘÍČNÝ ŘEZ CHRÁNIČKOU Z PVC DN 400



Poznámka : z důvodu výskytu vysoké hladiny podzemní vody je třeba provést důsledně ošetření povrchu proti průsaku vstupních šachet a chráničky

A K-CE MLATOVÉ CESTY POJÍZDNÉ (pro C3)

- hlinitopísčitá směs fr. 5-8 mm	50 mm	
- hlinitopísčitá směs fr. 8-16 mm	90 mm	
- vibrovaná kamenná drť fr. 4-8 mm	150 mm	ČSN 73 6126-1
- štěrkodrt' fr.0-63mm ŠD	150 mm	ČSN 73 6126-1
- zhutněná pláň - na 45MPa		
Celkem konstrukce cesty	440 mm	

ZODPOVĚDNÝ PROJ.: ING. JAN LUKÁŠEK	HL. INŽENÝR PROJ.: ING. JAN LUKÁŠEK	VYPRACOVAL: SIMONA ŠTADÁNIOVÁ	KONTROLOVAL: ING. JAN LUKÁŠEK		Plán projekt Kapucín, s.r.o. Blahoslavova 97/10 674 01 Třebíč www.planprojekt/kapucin.cz
INVESTOR: MĚSTO TŘEBÍČ, KARLOVO NÁMĚSTÍ 104/55, 674 01 TŘEBÍČ	MÍSTO STAVBY: obec Třebíč - k.ú.Podklášteří	NÁZEV AKCE: REVITALIZACE ZÁMECKÉHO PARKU V TŘEBÍČI II.ETAPA	STUPEŇ P.D.: DOKUMENTACE PRO PROVEDENÍ STAVBY	MĚŘÍTKO: 1 : 50	OTISK AUTORIZAČNÍHO RAZÍTKA
ČÁST PROJEKTU: SO 01 - CESTY	OBSAH VÝKRESU: KABELOVÉ PODCHODY	ČÍSLO VÝKRESU: C1.2.7.	Č. PARÉ:	DATUM: 10/2022	FORMÁT: 2 A4
				Č. ZAKÁZKY: 07/16	